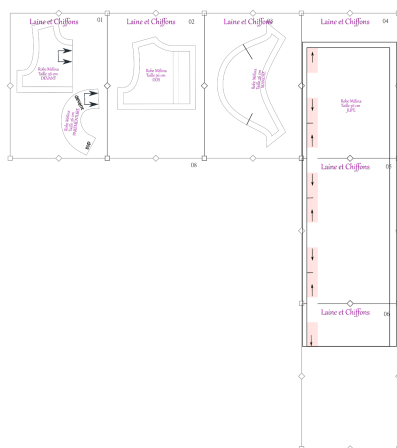


# Tutoriel Robe Mélina et son bandeau



## La robe Mélina

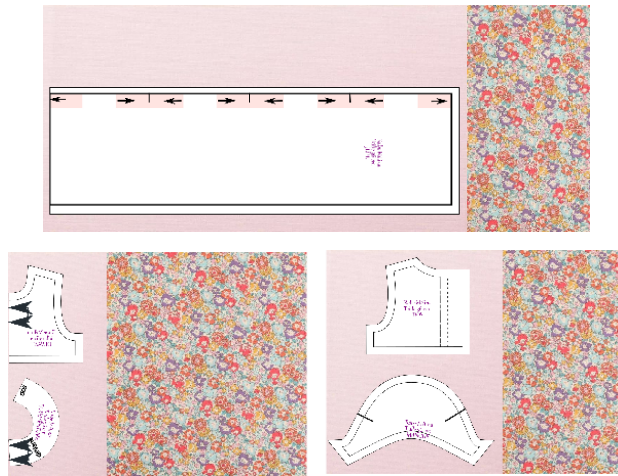
### 1- Assembler le patron



### 2- Couper les pièces du patron

Les pièces du patron sont marges incluses (1 cm)

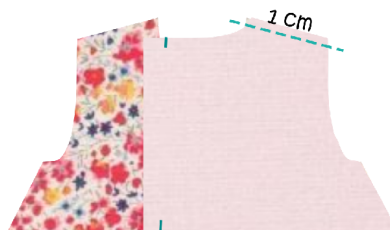
### 3- Découper les pièces dans le tissu



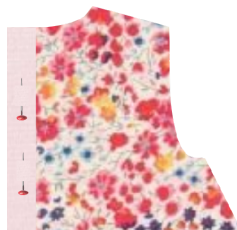
Faire des repères pour les parementures des dos et des plis plats pour de la jupe

**4 - Surfiler les épaules, les côtés dos et devant, les parementures du dos, le bas des manches et les côtés et la partie inférieure de la parementure du col.**

**5 - Coudre les épaules endroit contre endroit, puis ouvrir les coutures**



**6 - Plier les parmentures et épingler pour maintenir**



**7 - Épingler la parementure d'encolure, bord à bord des parementures du dos, endroit contre endroit.**

**8 - Cranter la couture puis rabattre sur l'envers, ressortir les coins**



**9 - Sur l'endroit, piquer à 3 mm du bord tout le long de l'encolure**

**10 - Passer les fils de fronces entre les repères**

**11 - Positionner le milieu de la manche endroit contre endroit sur le corsage, ajuster le fronçage, puis épingler la manche, coudre à 1 cm, puis surfiler la couture**

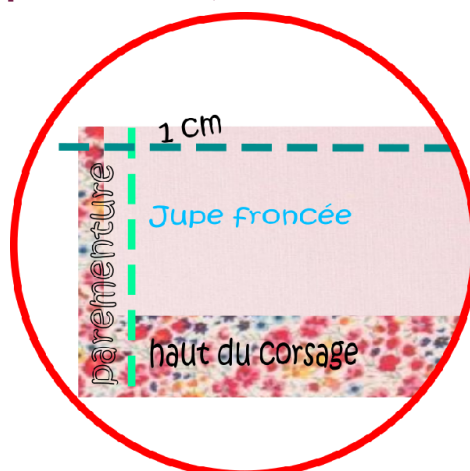
**12- Plier le corsage endroit contre endroit, épingler le dessous des manches et les côtés. Coudre à 1 cm puis surfiler les coutures et le bas du corsage**

**13- Surfiler les côtés et le bas de la jupe**

**14- Epingler les plis plats sur le haut de la jupe en commençant par le milieu et en s'aidant du patron. Faire une couture à 5 mm du haut pour maintenir les plis.**

**15 - Fermer la jupe, en commençant par le bas et terminer à 4 cm du haut de la jupe, ouvrir la couture, plier et épingler en continuité l'ouverture de la jupe .**

**16 - Epingler la jupe endroit contre endroit sur le corsage à 1 cm vers l'intérieur de la parmenture, terminer de la même façon.**



**17 - Coudre la jupe au corsage à 1 cm du bord, puis surfiler la couture.**

**20 - Plier la parementure en continuité de la jupe, épingler, puis piquer autour de la parementure à 3 mm du bord sur l'endroit.**

**21 - Faire les ourlets aux bas des manches et de la jupe à 1 cm du bord. (je préconise la couture à la main à points invisibles pour les manches)**

## **Le bandeau**

**1 - Couper les pièces**

**26 X 8 cm en jersey (bandeau)**

**16 X 10 cm en coton (noeud)**

**2 - Pour le bandeau, plier la pièce en deux endroit contre endroit dans la largeur, et coudre à 1 cm du bord sur la longueur**

**3 - Retourner le tube, et placer la couture au milieu (milieu du bandeau sur l'intérieur de la tête), puis plier en deux dans la longueur et faire une couture solide à 1 cm du bord pour former un cercle, ouvrir la couture**

**4 - Préparer le noeud, plier la pièce en deux endroit contre endroit dans la largeur, et coudre le pourtour à 1 cm du bord en laissant une ouverture**

**5 - Retourner la pièce par l'ouverture, sortir les coins et aplanir. Faire une surpiqûre à 3 mm du bord sur le pourtour de la pièce**

**6 - Plier le noeud en deux dans la largeur**

**7 - Placer la bande obtenue sur la couture ouverte du bandeau, puis coudre au milieu de la bande très solidement**



**8 - Retourner le bandeau sur l'endroit et faire un noeud simple avec la bande**

**Bonne couture 😊**

## Fabienne

