

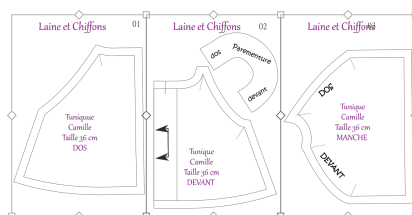
Tutoriel Tunique, bloomer et cardigan

Camille



La tunique Camille

1- Assembler le patron



2- Couper les pièces du patron

Les pièces du patron sont marges incluses (1 cm)



Faire des repères pour les parementures du dos, et selon les repères rouges des patrons

3- Préparer la parementure d'encolure, coudre les 2 parties endroit contre endroit , puis ouvrir la couture. Surfiler la parementure sur les cotés et le bas.



4- Former le pli creux sur le corsage avant, puis épingler, maintenir par une couture à 5 mm du bord, puis verticalement sur 3 cm.

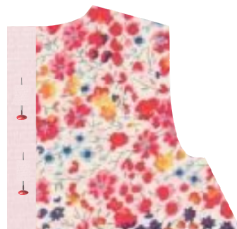


Positionner le point A (milieu du corsage découpé) sur C par devant, puis plier le pli obtenu à l'intérieur vers l'encolure.

5- Coudre les épaules endroit contre endroit, puis ouvrir les coutures

6- Épingler les raglans des manches au dos et devant selon les repères rouges. Coudre les raglans à 1 cm, puis surfiler les coutures.

7 - Plier les parementures du dos et épingler pour maintenir



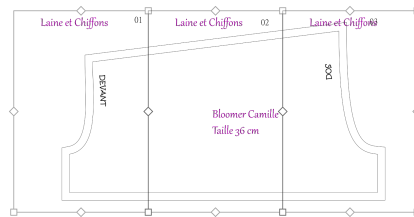
- 8- Poser la parementure à l'encolure endroit contre endroit, coudre à 1 cm, puis recouper la couture à 5 mm et cranter légèrement.
- 9- Replier la parementure d'encolure vers l'intérieur, rabattre les parementures du dos, ressortir les coins.



- 10- Sur l'endroit, faire une surpiqûre à 3 mm du bord tout le long de l'encolure.
- 11- Surfiler le bas des manches.
- 12- Plier le corsage endroit contre endroit, épinglez le dessous des manches et les côtés, coudre à 1 cm, puis surfiler les coutures.
- 13- Couper 10 cm d'élastique de 5 mm de large, pour les bracelets des poignets. Fermer en cercle et coudre solidement.
- 14- Plier un ourlet de 1,5 cm aux manches, insérer l'anneau en élastique, le maintenir par quelques points (couture contre couture), puis piquer l'ourlet des manches en tirant au fur et à mesure sur l'élastique.
- 15- Surfiler le bas du corsage, puis faire un ourlet de 1 cm.
- 16- Piquer les parementures du dos, puis coudre des scratchs, ou poser des boutons pour fermer la tunique.
- 17- Couper 2 coupons de 5 X 8 cm et 1 coupon de 4 X 8 cm pour le noeud.
- 18 - Superposer endroit contre endroit les 2 coupons de 5 X 8 cm et coudre à 1 cm le pourtour en laissant une ouverture de 2 cm. Couper les angles, et retourner. Faire une surpiqûre à 3 mm du bord sur le pourtour. Plier en 4 (comme pour le biais) l'autre coupon, pour faire un lien, piquer le pourtour à 3 mm du bord. Former le noeud, en plaçant le lien au milieu, bien serrer, puis coudre le lien. Couper le surplus à 5 mm de la couture. Fixer le noeud sur la tunique avec quelques points solides à la main.

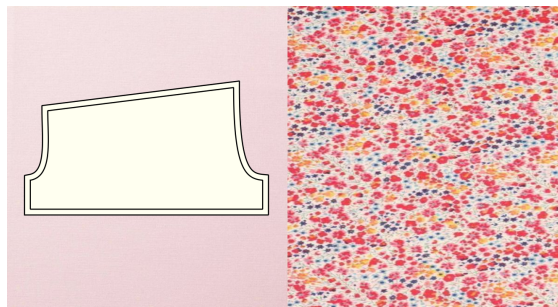
Le bloomer Camille

1- Assembler le patron



2- Couper les pièces du patron

Les pièces du patron sont marges incluses (1 cm)



1- Epingler le bloomer endroit contre endroit, et coudre les fourches avant et dos à 1 cm, puis surfiler les coutures.



2- Surfiler la ceinture et le bas des jambes

3- Coudre l'entrejambe à 1 cm puis surfiler

4 - Epingler 1 ourlet à 3,5 cm à la ceinture.

5- Faire une couture sur l'ourlet à 2 cm du bord supérieur sur la totalité du pourtour

6- Couper 1 élastique de 5 mm de large de 29 cm pour la ceinture et 2 de 14 cm pour les jambes. Former les anneaux et les coudre solidement.

7- Insérer l'élastique de la ceinture sous l'ourlet de 2 cm, et le maintenir par quelques points (couture contre couture), Fermer

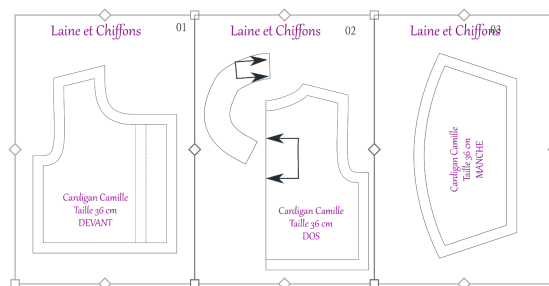
l'ourlet à 1,5 cm en tirant légèrement sur l'élastique au fur et à mesure.



8- Former un ourlet de 1,5 cm au bas des jambes, et procéder de la même façon que pour la ceinture.

Le cardigan Camille

1- Assembler le patron



2- Couper les pièces du patron

Les pièces du patron sont marges incluses (1 cm)



Ce modèle est cousu à la surjeteuse, si vous utilisez une machine à coudre surfiler les bords au préalable.

3- Epingler endroit contre endroit les devants au dos, coudre les épaules à 1 cm du bord

4- Surfiler le bas et les côtés de la parementure, et le bas des manches

5- Epingler les parementures des devantns, comme pour la tunique, puis épingler la parementure au col, coudre à 1 cm du bord, retourner la parementure vers l'intérieur.

6- Epingler les manches endroit contre endroit au corsage, puis coudre à 1 cm du bord.

7- Epingler le corsage, puis coudre le dessous des manches et les côtés.

8 - Surfiler le bas du corsage.

9 - Plier les parementures des devantns, et les fixer par une piqûre.

10 - Faire une surpiqûre sur l'endroit sur les bords de la parementure et du col à 5 mm du bord.

11- Faire les ourlets des manches et du bas du cardigan.

Bonne couture 😊

Fabienne

