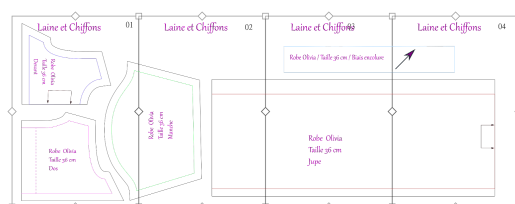


Tutoriel Robe Olivia



LA ROBE OLIVIA

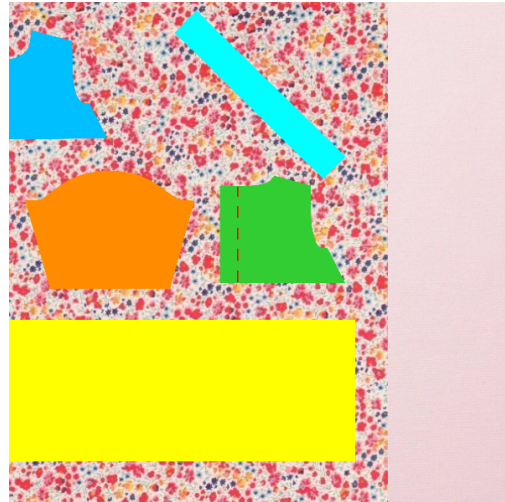
1- Assembler le patron



2- Couper les pièces du patron

Les pièces du patron sont marges incluses (1 cm)

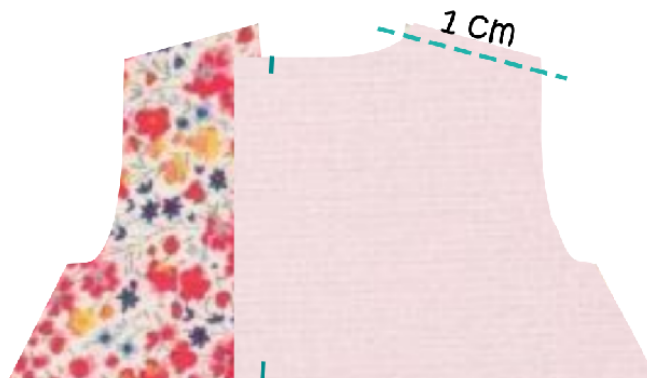
3- Découper les pièces dans le tissu



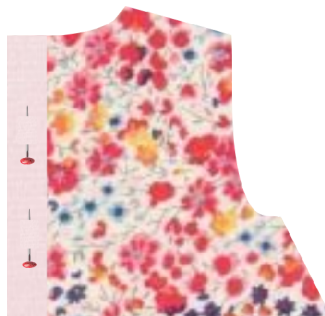
Faire des repères pour les parementures des dos

4 - Surfiler les épaules et les côtés du devant et des dos,

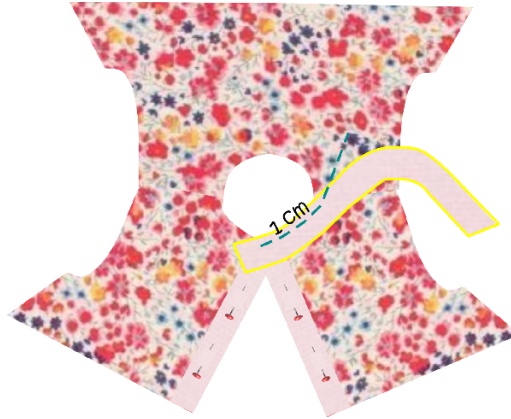
5 - Coudre les épaules endroit contre endroit, puis ouvrir les coutures



6 - Plier les parmentures et épingler pour maintenir



7 - Poser le biais à l'encolure, laisser dépasser de chaque côté, coudre à 1 cm, puis couper le surplus de biais aux extrémités et surfiler le bord libre du biais



8 - Replier le biais vers l'intérieur, rabattre les parementures sur le biais, ressortir les coins



9 - Sur l'endroit, piquer à 3 mm du bord tout le long de l'encolure

10 - Surfiler le bas des manches

11 - Positionner le milieu de la manche endroit contre endroit sur le corsage, puis épingler la manche, coudre à 1 cm, puis surfiler la couture

12- Plier le corsage endroit contre endroit, épingler le dessous des manches et les côtés. Coudre à 1 cm puis surfiler les coutures et le bas du corsage

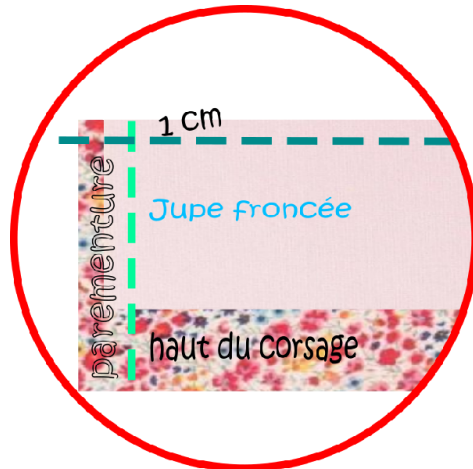
13- Option : Poser du passepoil sur le bas du corsage à 1 cm

14- Surfiler les pourtours de la jupe

15- Froncer le haut de la jupe, à 1,5 cm du haut, en commençant et terminant à 2 cm des côtés

16 - Ajuster le fronçage par rapport au tour du corsage en commençant et terminant à 1 cm du bord

17 - Epingler la jupe endroit contre endroit sur le corsage à 1 cm vers l'intérieur de la parmenture, terminer de la même façon.



18 - Coudre la jupe au corsage à 1 cm du bord

19 - Fermer la jupe, en commençant par le bas et terminer à 3 cm du haut de la jupe, ouvrir la couture

20 - Plier la parmenture en continuité de la jupe, épingler, puis piquer autour de la parmenture à 3 mm du bord sur l'endroit.

21 - Faire les ourlets aux bas des manches et de la jupe à 1 cm du bord. (je préconise la couture à la main à points invisibles pour les manches)

LE BANDEAU OLIVIA

1 - Couper les pièces

26 X 8 cm en jersey (bandeau)

14 X 10 cm en coton (noeud)

2 - Pour le bandeau, plier la pièce en deux endroit contre endroit dans la largeur, et coudre à 1 cm du bord sur la longueur

3 - Retourner le tube, et placer la couture au milieu (milieu du bandeau sur l'intérieur de la tête), puis plier en deux dans la longueur et faire une couture solide à 1 cm du bord pour former un cercle, ouvrir la couture

4 - Préparer le noeud, plier la pièce en deux endroit contre endroit dans la largeur, et coudre le pourtour à 1 cm du bord en laissant une ouverture

5 - Retourner la pièce par l'ouverture, sortir les coins et aplanir. Faire une surpiqûre à 3 mm du bord sur le pourtour de la pièce

6 - Plier le noeud en deux dans la largeur

7 - Placer la bande obtenue sur la couture ouverte du bandeau, puis coudre au milieu de la bande très solidement



8 - Retourner le bandeau sur l'endroit et faire un noeud simple avec la bande

Bonne couture 😊

Fabienne

