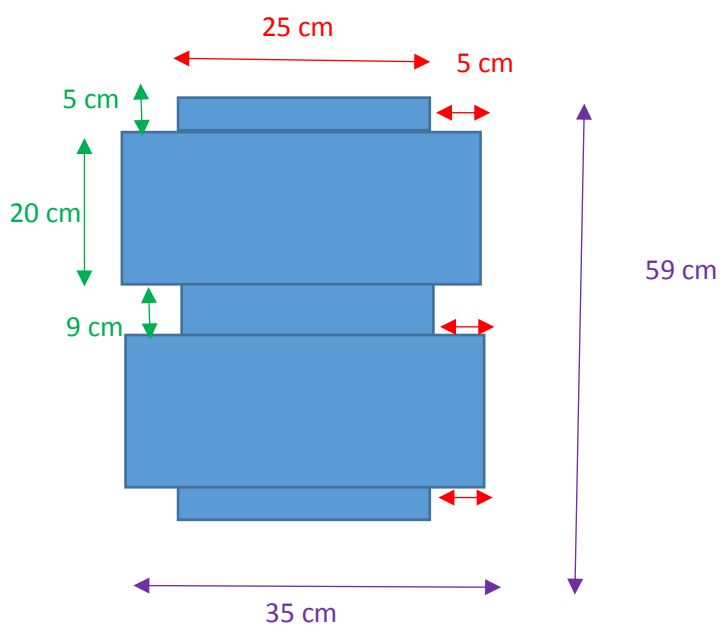


**TUTORIEL TROUSSE DE TOILETTE OU PETIT SAC**



- Coton enduit pour l'extérieur
- Coton pour la doublure
- Fermeture éclair de 25 cm
- Dentelle pour la poche intérieure

**Patron à reproduire :**



## Création Laine et Chiffons du 2 décembre 2017

Extérieur : couper 1 fois

Intérieur : couper 1 fois

**Poche intérieure** : rectangle de 20 cm X 30 cm

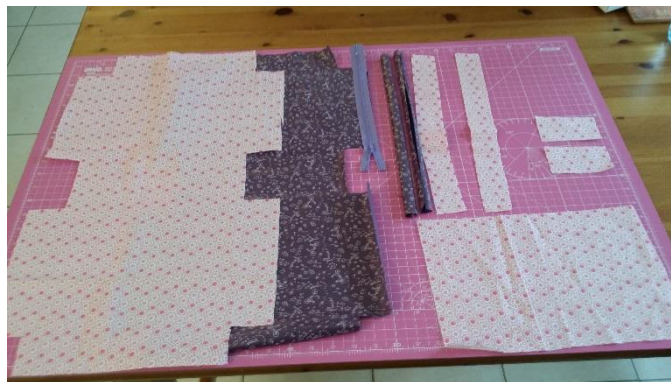
**Anses** : rectangle de 35 cm X 4 cm

Coton enduit : couper 2 fois

Coton doublure : couper 2 fois

**Embout fermeture éclair** : 9 cm X 5 cm (récupérer les rectangles sur la découpe de la doublure)

1. Couper 2 rectangles de 35 cm X 59 cm, reproduire le patron et découper, les marges de couture sont incluses.
2. Découper les pièces pour les anses, pour les embouts de fermetures éclair, ainsi que la pièce de la poche.

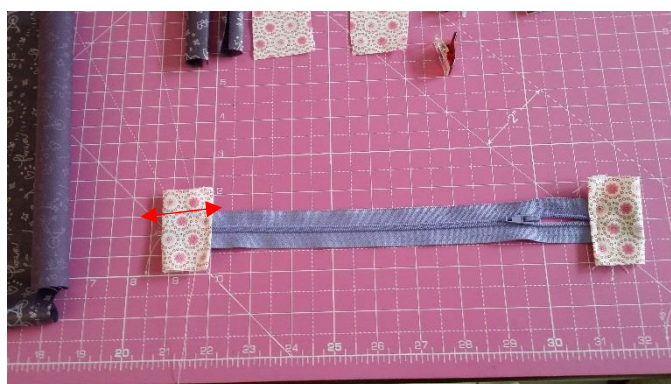


3. Préparer la fermeture éclair. Plier un centimètre vers l'intérieur sur les embouts de fermeture éclair (petit) coté. Maintenir à l'aide d'une pince.

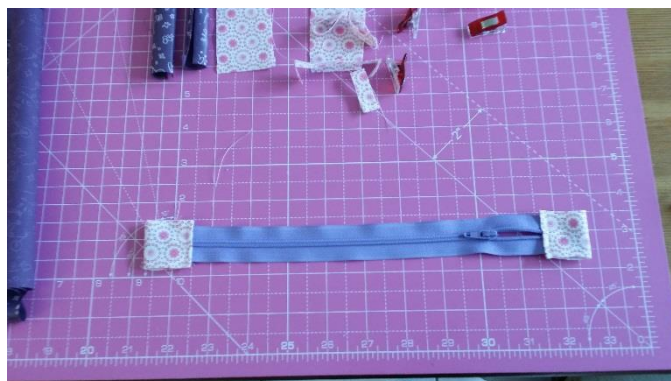


## Création Laine et Chiffons du 2 décembre 2017

Plier en deux côté endroit sur le dessus, et glisser le bout de la fermeture éclair en sandwich. Maintenir avec les pinces. Faire de même, sur l'autre bout. Coudre à 5 mm du bord (attention, à ne pas coudre sur un embout en métal)



Puis réduire à la largeur de la fermeture éclair.



## Création Laine et Chiffons du 2 décembre 2017

4. Préparer les anses, épingler endroit contre endroit une bande de tissu enduit avec une bande de coton enduit et une bande coton doublure. Coudre le pourtour et laisser un petit côté ouvert pour pouvoir retourner.

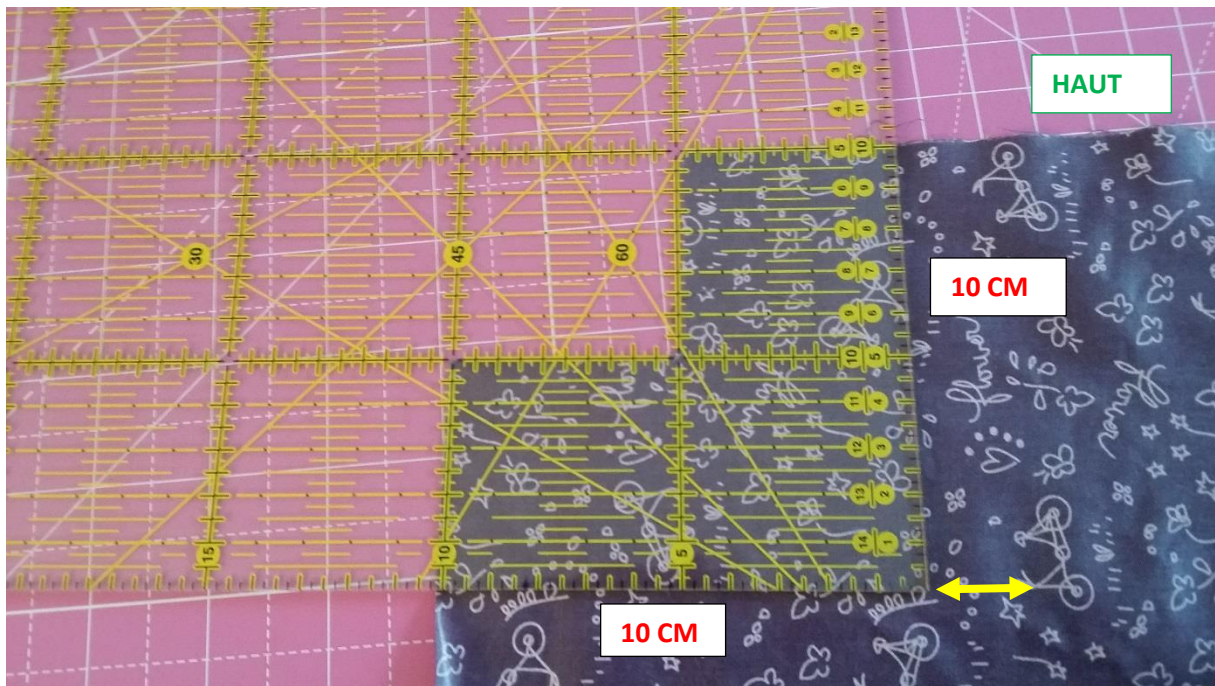


Couper les angles, puis réduire les marges de couture à 5 mm. Retourner, bien aplanir, et repasser les anses. Surpiquer le pourtour à 5 mm du bord. (Possibilité de coudre à la surjeteuse)



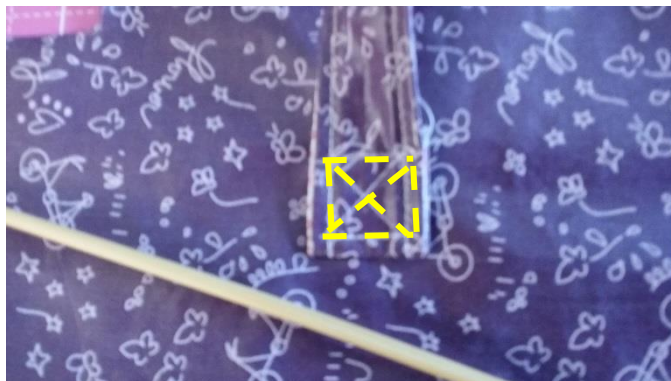
5. Plier les anses sur 2 cm, puis les positionner sur l'endroit du tissu coton enduit de la façon suivante :

# Création Laine et Chiffons du 2 décembre 2017



## Création Laine et Chiffons du 2 décembre 2017

Coudre les « carrés » des ances, sur 2 cm X 2 cm, puis coudre en croix à l'intérieur de ce carré, pour plus de solidité.



6. Préparer la poche intérieure, plier en deux dans le sens de la longueur, endroit contre endroit le rectangle. Epingler, puis piquer les 2 cotés puis le fond, en laissant une ouverture pour retourner.

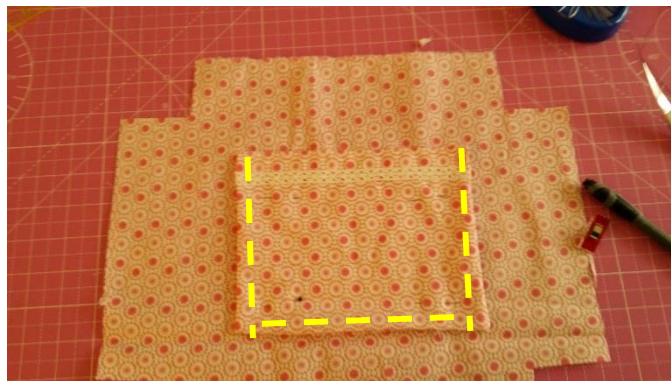


## Création Laine et Chiffons du 2 décembre 2017

Couper les angles et les surplus de couture, retourner, puis surpiquer le haut, ajouter éventuellement un ruban de dentelle.



Placer la poche au centre de la partie haute de la doublure, puis piquer la poche :



7. Coudre la fermeture éclair, en 4 étapes :
  - a) Positionner la fermeture (curseur en dessous) sur l'endroit du tissu enduit, centrer et épingler. Pique la fermeture avec le pied spécial.



## Création Laine et Chiffons du 2 décembre 2017

b) Retourner côté endroit de la fermeture éclair



c) Remonter le bas du tissu enduit, et positionner endroit contre endroit sur la fermeture éclair en veillant à bien aligner les côtés. Piquer la fermeture éclair.



d) Positionner l'ensemble de cette façon.





## Création Laine et Chiffons du 2 décembre 2017

- e) Positionner la doublure endroit contre envers de la fermeture (sur la partie haute), bien aligner les côtés, avec le coton enduit, puis piquer la fermeture.



- f) Retourner et positionner comme cela : (veiller à ce que la fermeture reste ouverte)



- g) Positionner le bas de la doublure sur la fermeture éclair, aligner les côtés. Piquer la fermeture (veiller à ce que la fermeture reste ouverte)



## Création Laine et Chiffons du 2 décembre 2017

8. Retourner sur l'endroit, et surpiquer à 5 mm de la fermeture éclair, pour maintenir le tissu enduit et la doublure.



9. Retourner de nouveau sur l'envers, positionner d'un côté la doublure endroit contre endroit, et de la même façon le coton enduit. (**FERMETURE OUVERTE**)



## Création Laine et Chiffons du 2 décembre 2017

10. Réaliser les angles du bas, faire une encoche à l'angle du bas du fond, pour repérer le centre.



11. Positionner la couture du côté sur l'encoche et former un angle, épingler, puis piquer. **(Coudre 3 angles, laisser ouvert un angle coté doublure pour le retournement)**



## Création Laine et Chiffons du 2 décembre 2017

12. Coudre les angles cotés fermeture éclair, en procédant de cette façon :

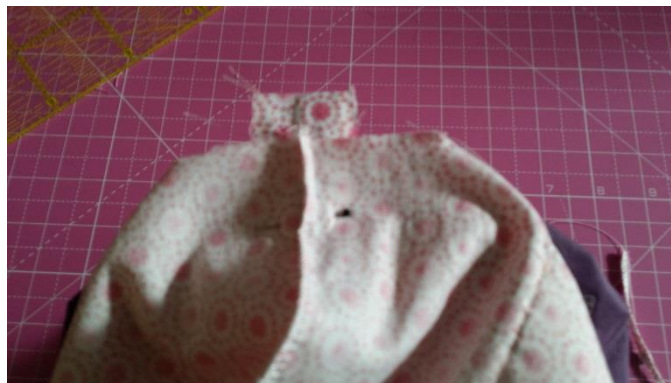
Positionner la couture du côté sur le milieu de la fermeture éclair et former un angle (comme pour l'étape précédente), maintenir avec une pince.



Puis faire la même opération coté doublure, et aligner avec l'angle du tissu enduit.



Epingler ensemble les 2 angles



## Création Laine et Chiffons du 2 décembre 2017

Couper le surplus de la fermeture éclair, puis piquer ensemble.



13. Retourner par l'ouverture de l'angle bas de la doublure.



14. Faire un rentré sur l'angle de la doublure ouvert, puis coudre à points invisibles ou piquer à la machine.



## Création Laine et Chiffons du 2 décembre 2017



C'est fini !



## Création Laine et Chiffons du 2 décembre 2017

