

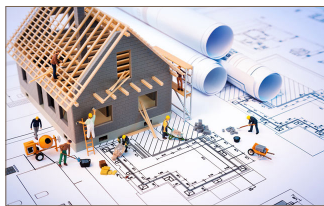


Zone géographique

- Situation géographique
- Relief
- Frontières naturelles et administratives
- Altitude
- Climat

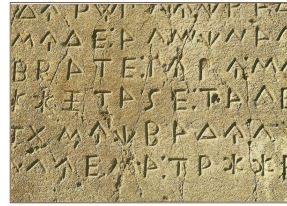
Époque (repère historique)

- Dates clés de la constitution à la disparition de la civilisation
- Contexte historique : événements majeurs de l'époque ayant eu une influence sur l'histoire de la civilisation



Architecture et développement technique

- Cités importantes développées
- Types de constructions
- Infrastructures routières et hydrauliques
- Principales techniques découvertes ou utilisées



Écriture

- Type d'écriture développée
- Langue parlée
- Alphabet utilisé
- Alphabétisation de la société



Causes du déclin ou de la disparition

- Maladie
- Guerres, divisions internes
- Pollution
- Sur-exploitation des ressources > pénuries
- Catastrophe «naturelle»
- Incident climatique

Civilisation ?

Religion

- Religion monothéiste ou polythéiste et caractéristiques des principaux dieux
- Croyances principales
- Influence des croyances sur la vie quotidienne, sur l'organisation administrative, politique, sociale et familiale
- Principales actions du culte



Organisation sociale

Type d'organisation sociale : pyramidale, féodale, communautaire, etc.

- le pouvoir suprême : son ou ses représentant
- les responsables religieux, les acteurs du culte
- la classe dirigeante, les généraux et hauts fonctionnaires
- les artisans et commerçants
- les paysans
- les serviteurs et les esclaves

Comment s'organisent les relations entre les différentes classes, et comment s'organisent les relations au sein de la famille ?



Art

Types d'expression artistique développés :

- orfèvrerie
- objets et mobiliers d'art
- sculpture
- peinture
- dessin
- musique
- littérature
- théâtre

