



Meurthe & Moselle Tourisme
Agence de Développement Touristique

Ce week-end j'aimerais Sillonner la Meurthe-et-Moselle à moto



Itinéraires Moto

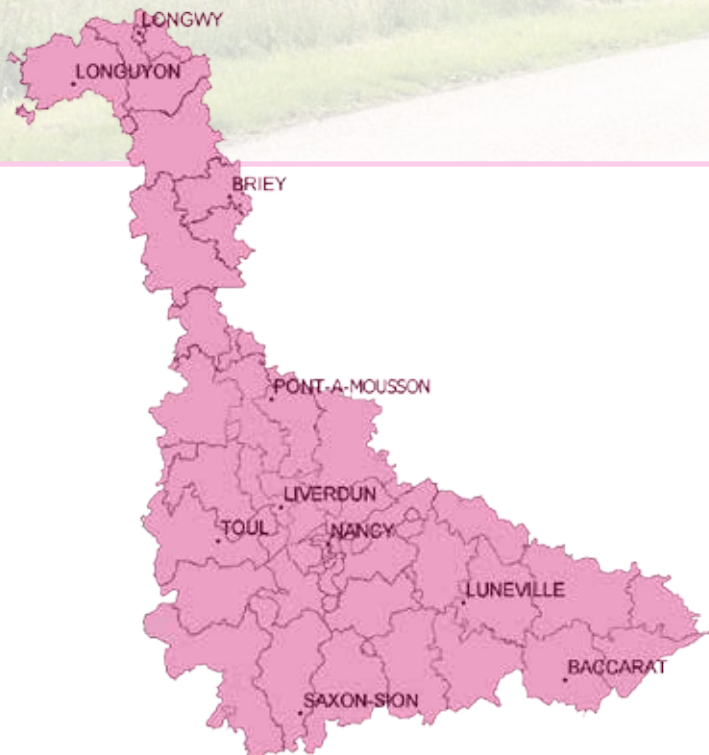
Édition 2013

Meurthe-et-Moselle, au «Cœur de la Lorraine»

Au coeur des trois départements de la Meuse, de la Moselle et des Vosges, ainsi qu'à la frontière de l'Allemagne, de la Belgique et du Luxembourg, la Meurthe-et-Moselle est une région aux atouts variés, tant dans ses paysages que dans son patrimoine, ses événements et ses saveurs. La moto est un moyen idéal pour en sillonner les routes, seul, à deux ou à plusieurs, et découvrir ses merveilles.



Département de Meurthe-et-Moselle :





© ADT 54 - GUIDEL Delphine

Amis motards,

Grâce aux trois propositions de circuits touristiques présentées dans cette brochure, venez sillonner nos routes qui vous offriront une diversité de paysages, de la montagne à la plaine jusqu'aux reliefs des Côtes de Meuse et du sud de l'Ardennes. Évadez-vous et laissez-vous surprendre par notre gastronomie, notre histoire et notre patrimoine.

Vous verrez, vous reviendrez.

Ce guide vous propose trois circuits touristiques : un, sur le sud du département «Des Côtes de Toul au pays de la Mirabelle», un autre, au centre du département «Du Val de Lorraine au Pays de Longwy», et un dernier sur le nord «Au pays des trois frontières», avec une dimension transfrontalière avec le Luxembourg et la Belgique.

Ces parcours seront l'occasion de découvrir ou redécouvrir la diversité des paysages, allant de la montagne aux plaines, en passant par les reliefs. Retrouvez ainsi le plaisir de rouler.



© ADT 54 - GUIDEL Delphine

Nous avons sélectionné une liste d'hébergeurs qui s'engagent à vous recevoir en proposant un accueil spécifique pour les motards au sein de leur structure. Découvrez leurs offres dans cette brochure et laissez-vous tenter !

Pour vous aider, nous avons également recensé les stations essences ouvertes 24h/24h à proximité des lieux de visites des circuits.

Bonne route !



Meurthe & Moselle Tourisme
Agence de Développement Touristique

Ce week-end j'aimerais ...

Être accueilli par le réseau
«Les Fugues enchantées®»



Les Fugues enchantées®

Plus que des valeurs : une promesse commune !

«Les Fugues enchantées®» c'est une sélection de partenaires, acteurs du tourisme, qui ont fait le choix de la qualité et de la satisfaction client en s'engageant dans une démarche forte de valorisation de l'offre touristique de courts séjours.

Des sites et des établissements qui invitent à vivre bien plus qu'une découverte, une immersion épanouissante et prometteuse au coeur de la Lorraine, en Meurthe-et-Moselle.



Retrouvez la liste des membres du réseau sur :
www.tourisme-meurtheetmoselle.fr



La Meurthe & Moselle Gourmande®



La Meurthe-et-Moselle met à l'honneur ses restaurateurs et leur gastronomie à travers le réseau «**La Meurthe & Moselle Gourmande®**» où l'originalité, l'accueil, le conseil et la qualité constituent les maîtres mots.

Meurthe & Moselle Gourmande, c'est aussi plusieurs grands rendez-vous gastronomiques par an, sur un sujet culinaire commun aussi particulier que «**Le champignon**», «**Les légumes de printemps**», ou encore «**Les saveurs de la Saint-Nicolas**», à prix exclusifs.

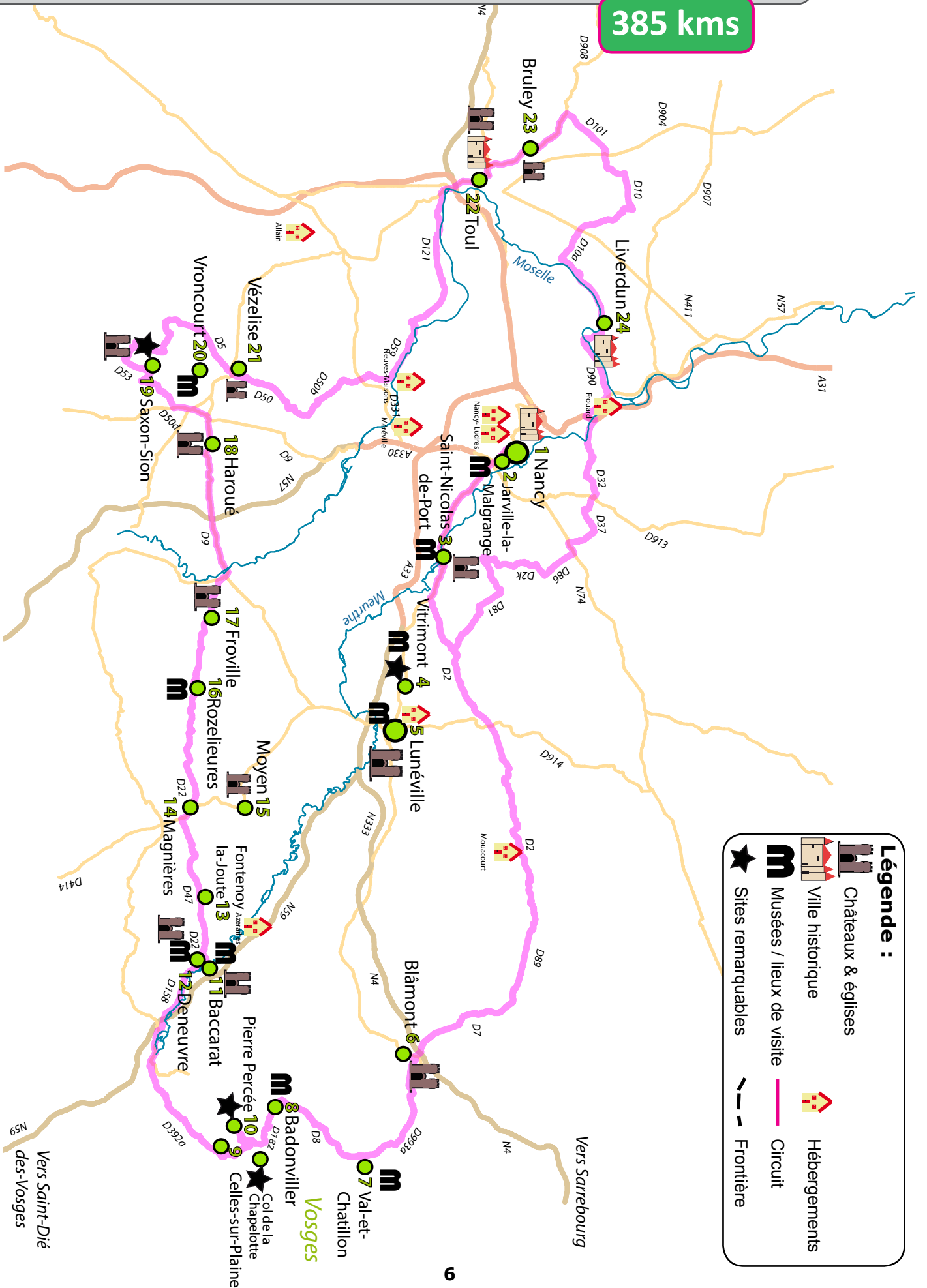


Retrouvez la liste des restaurateurs membres sur :
www.tourisme-meurtheetmoselle.fr

Circuit «Des Côtes de Toul au pays de la Mirabelle»

Itinéraire

385 kms



Légende :

- Châteaux & églises
- Ville historique
- Musées / lieux de visite
- Sites remarquables
- Hébergements
- Circuit
- Frontière

Circuit «Des Côtes de Toul au pays de la Mirabelle»

Sites à visiter

Au départ de Nancy et de la place Stanislas, découvrez le sud de la Meurthe-et-Moselle. Vous roulez jusqu'aux portes des Vosges, voir le cristal de Baccarat et les lacs de Pierre-Percée. Vous traverserez la vallée de la Mortagne au cœur des mirabelles, pour finir par le pays Terres de Lorraine et les côtes de Toul.

Vous aurez l'occasion d'admirer de somptueux exemples de patrimoine lorrain (châteaux de Haroué et de Lunéville) et quelques musées étonnants : Musée Français de la Brasserie de Saint-Nicolas-de-Port, le musée Les Sources d'Hercule à Deneuvre, la Maison de la Mirabelle à Rozelieures...

1

Nancy

Place Stanislas

Considérée comme la plus belle place d'Europe, joyau de l'ensemble architectural du XVIII^{ème} siècle. Entourée de grilles ouvragées et réhaussées d'or et de fontaines majestueuses. L'Hôtel de Ville, l'Opéra-Théâtre et le musée des Beaux-Arts occupent une partie de la Place.

Web: www.nancy-tourisme.fr
Tél : 03 83 35 22 41 - Office de Tourisme de Nancy



© ADT 54 - DEFAUX Brice

3

Saint-Nicolas-de-Port

Basilique

Basilique du XVI^e, joyau de l'architecture gothique flamboyant et haut lieu de pèlerinage lorrain.

Tél : 03 83 46 81 50 - Association Connaissance et Renaissance de la Basilique de Saint-Nicolas



© ADT 54 - BONGRAUD Véronique

Musée Français de la Brasserie

Le musée, ancienne brasserie (M.H.), retrace l'époque où la bière coulait à flots des cuves de cuivre de cette entreprise régionale. Tour de brassage (M.H.) et vitraux de Jacques Grüber.

Web : www.passionbrasserie.com
Tél : 03 83 46 95 52



© Musée Français de la Brasserie



© ADT 54 - SETVAN Anais

2

Jarville-la-Malgrange

Musée de l'histoire du fer

Situé à une des extrémités du parc du domaine de Montaigu, le musée présente l'évolution des techniques de production du fer selon les étapes essentielles de la sidérurgie. (de 1500 avant J.C. au début du XX^{ème} siècle).

Complétez la visite en découvrant les 14 hectares du Parc de Montaigu, librement accessible tous les jours.

Tél : 03 83 15 27 70

4

Vitrimont

Espace Muséal Chaubet

L'Espace Chaubet propose la reconstitution en sons et images de l'équipement du soldat français en août 1914. Egalement : diffusion d'un film documentaire très complet et exposition d'une centaine d'objets retrouvés sur les lieux même de la bataille.

Tél : 03 83 74 05 00 - Espace Muséal Chaubet

Colline de Léomont

Sur les pentes de cette colline, se déroulèrent de sanglants combats en août-septembre 1914. Au cours de ceux-ci, le sommet changea plusieurs fois de mains et la ferme située là fut totalement détruite. Au sommet, un monument rappelle ces douloureux combats. Un chemin aménagé relie ce site à la nécropole du Mouton Noir-Frescati et à l'Espace Muséal Chaubet.

Tél : 03 83 74 06 55 - Accueil Touristique du Lunévillois

5

Lunéville

Château

Un des plus beaux et plus grands ensembles architecturaux et paysagers du 18^{ème} siècle. Approche et découverte des pièces restaurées, expositions temporaires, promenades dans le parc des Bosquets s'ouvrent toute l'année aux visiteurs. Depuis septembre 2010, la Chapelle restaurée du Château de Lunéville a réouvert ses portes au public.

Web : www.chateauluneville.cg54.fr
Tél : 03 83 73 03 12

Conservatoire des broderies de Lunéville

Collection très variée de pièces brodées, tant en «point de Lunéville» qu'en «Broderie perlée». Histoire de la broderie depuis 1880 à nos jours. Démonstration de cet art par de jeunes brodeuses. Chaque année, expositions à thèmes renouvelées. Musée et exposition temporaire toute l'année.

Web : www.broderie-luneville.com
Tél : 03 83 73 56 86



© CDS4 - MARCIAL Isabelle



© Office de Tourisme du Lunévillois



© ADT 54 - BONGEHAUD Véronique

8

Badonviller

Musée atelier céramique

Accueil par une visite guidée des collections et des techniques de fabrication des faïenceries de Pexonne et de Badonviller. Démonstrations dans l'atelier de faïence. Exposition-vente des créations des ateliers

Tél : 03 83 42 19 57



© Office de Tourisme du Lunévillois

Col de la Chapelotte

Situé à la limite entre la Meurthe-et-Moselle et les Vosges, le col de la Chapelotte fut le théâtre de violents combats entre 1915 et 1918. A voir au col même : fontaine construite par des soldats français, chapelle édifée par la famille Cartier-Bresson. A voir à proximité : Roches de la Pierre à Cheval avec un beau point de vue, Grotte des Poilus, sentier des Roches (vers Haut des Planches, roches de l'Aigle...).

Tél : 03 83 42 10 18 - Mairie de PIERRE PERCEE



© ADT 54 - STEVANI Anaïs



© Pole sport Nature

6

Blâmont

Château

Un des plus beaux vestiges de la Lorraine Médiévale. Donjon du XII^{ème} siècle, évolution du château du XIII^{ème} au XVII^{ème} siècle, avec adaptation à l'artillerie.

Web : www.chateaublamont.com
Tél : 03 54 47 00 61

7

Val-et-Chatillon

Musée du textile

Situé dans l'ancienne usine de textile, il garde trace de la mémoire et du savoir-faire de milliers d'employés. Explications des étapes de fabrication de la balle de coton au tissu final.

Web : www.val-et-chatillon.com
Tél : 03 83 42 59 13

9

Celles-sur-plaine

Pôle Sports Nature

Parc de loisirs avec plus de 10 activités de pleine nature. Bouée tractée, paintball, location de canoë, escalade, location de karts à pédales, structures gonflables, location de VTT, mini golf, pédalo, base de loisirs, baignade.

Web : www.psnparc.com
Tél : 03 29 41 13 04

10

Pierre-Percée

Lacs de Pierre-Percée

Découverte des lacs de Pierre-Percée avec promenade autour du lac par les sentiers de randonnées ou de VTT.

Web : www.paysdeslacs.com
Tél : 03 83 42 14 12

Château de Pierre-Percée

Vestige du château (XIIème) dominant le village de Pierre-Percée. Accès libre pour le château, donjon fermé au public.

Tél : 03 83 42 10 18 - Mairie de Pierre-Percée

Aventure Parc

La référence en sensations : pour tout le monde, nous vous accueillons dans un environnement exceptionnel et vous proposons des activités riches en émotions : parcours dans les arbres, tyrolcable et saut à l'élastique.

Web : www.paysdeslacs.com
Tél : 03 83 42 50 08

12

Deneuvre

Musée des sources d'Hercule

Sanctuaire fidèlement reconstitué. Musée présentant la richesse du site archéologique de Deneuvre découvert en 1974. 70 statues dédiées à Hercule, trois bassins et de menus objets.

Web : www.museehercule.com
Tél : 03 83 75 22 82

14

Magnières

Draisines

Agréable moment de détente à passer en pleine nature, pour toute la famille. Un parcours de 20km pour découvrir cette vallée souriante et son patrimoine. Location à l'heure.

Tél : 03 83 72 34 73 - Mairie de Magnières

16

Rozelieures

Maison de la Mirabelle

Un parcours découverte guidé pour mieux connaître la mirabelle en Lorraine.

Web : www.maisondelamirabelle.com
Tél : 03 83 72 32 26

11

Baccarat

Cristalleries de Baccarat

Depuis sa création en 1764, Baccarat ne cesse de développer son influence à travers le monde en s'inspirant de racines établies sur l'ingéniosité d'une main d'œuvre d'élite.

Web : www.baccarat.fr
Tél : 03 83 76 61 37

Pôle Bijou

Le Pôle Bijou Galerie accueille tout au long de l'année des expositions sur des thèmes originaux permettant au grand public de découvrir le bijou sous toutes ses formes et une boutique spécialisée.

Web : www.polebijou.com
Tél : 03 83 76 06 99

13

Fontenoy-la-Joute

Village du Livre

Réunion de professionnels du livre : 17 bouquinistes, plus de 800 000 livres anciens et d'occasion, un relieur d'art, un artisan-papetier, un calligraphe et 3 galeries d'art et un point de vente de produits fermiers. Ouvert tous les jours, toute l'année.

Web : www.fontenoy-la-joute.com
Tél : 03 83 71 61 03

15

Moyen

Château «Qui qu'en grogne»

Construit en 1444, l'architecture adaptée aux débuts de l'artillerie font du Qui qu'en grogne un château unique en Lorraine. La maison seigneuriale abrite de nombreuses expositions (archéologie locale, classe 1900, faïences lorraines).

Tél : 03 83 42 75 50

17

Froville

Prieuré

Comprend une église Romane du XIème siècle ; un cloître du XVème siècle, à l'histoire mouvementée. Jardins du prieuré à découvrir, riches en plantes rares.

Web : www.festivaldefroville.com
Tél : 03 83 72 53 75



© ADT 54 - BONGIRAUD Véronique



© ADT 54 - DEFAUX Brice



© ADT 54 - DEFAUX Brice



© HOCHARD Pascal



© ADT 54 - BONGIRAUD Véronique



© ADT 54 - DEFAUX Brice

18

Haroué

Château

Chef-d'œuvre de style élégant et harmonieux du XVIIIe de l'architecte Boffrand. Grilles de Jean Lamour, statues de Guibal, tapisseries. Joyau du Saintois, dans un cadre de verdure et d'eau. Promenades dans les jardins et le long des douves. Mobilier royal (Louis XVIII).

Web : www.chateaudeharoue.fr
Tél : 03 83 52 40 14



© ADT 54 - DEFAUX Brice

20

Vroncourt

Musée agricole

Musée abrité dans une ancienne ferme située au pied de la colline de Sion : collection de tracteurs anciens, machines utilisées par les paysans, atelier du forgeron, manège de battage en fonctionnement, les différents moyens de locomotion ...

Web : musee_girard.pagesperso-orange.fr
Tél : 03 83 26 25 51



© CONSEIL Bernard



© Musée agricole et rural

22

Toul

Cathédrale Saint-Etienne et son cloître

De plan roman et de construction gothique, la Cathédrale Saint-Etienne est le symbole du riche passé de Toul. Le cloître a été construit aux XIII et XIVèmes siècles. Une intéressante série de gargouilles vient compléter l'ensemble.

Web : www.leprede Nancy.fr
Tél : 03 83 25 14 85 - Maison du Tourisme en Pays Terres de Lorraine



© ADT 54 - DEFAUX Brice

Musée d'Art et d'Histoire

Installé dans l'ancienne Maison Dieu dont subsiste la salle lapidaire (XIIIème), Musée encyclopédique et didactique qui présente les riches collections retraçant le passé historique de la ville de Toul.

Web : www.toul.fr
Tél : 03 83 64 13 38



© ADT 54 - BONGRAUD Véronique

Fortifications Vauban

Toul est la seule ville de Lorraine à conserver une enceinte de ville. Elle a développé toutes les formes de fortifications : du rempart antique du IIIème siècle naîtra une ville fortifiée majeure rénovée devant les progrès techniques (Vauban) et le développement de la ville.

Web : www.toul.fr
Tél : 03 83 64 13 38



© ADT 54 - BONGRAUD Véronique

19

Saxon-Sion

Colline de Sion

«La Colline Inspirée» Site paysager, naturel et culturel. Haut Lieu d'Histoire et de ferveur : basilique, ermitage de Clarisses, abri du pèlerin, chemin panoramique. Site paysager, naturel et culturel.

Web : www.leprede Nancy.fr
Tél : 03 83 25 14 85 - Maison du Tourisme en Pays Terres de Lorraine

21

Vézelize

Monuments de la ville

Eglise du XVIème, clocher vrillé, voûtes ornées, vitraux du XVIème, joli porche, Piéta du XVème. Grandes Orgues «Küttinger» de 1775. Halles classées «Monument Historique». Hôtel de ville, bâti en 1735. Edifices d'époque Renaissance dont l'Hôtel de Tavagny.

Web : www.vezelize.com
Tél : 03 83 26 90 14 - Mairie de Vézelize

23

Bruley

Rosaire et Chapelle Saint-Martin

Chapelle romane du XIIème siècle. Réplique de la grotte de Lourdes et Chapelle du Rosaire (céramiques de la vie de la Vierge et ferronnerie remarquables)

Web : www.bruley.mairie.com
Tél : 03 83 43 85 87 - Mairie de Bruley

24

Livernon

Cité médiévale fortifiée

Porte Haute, ancienne Collégiale St-Pierre XIIème siècle, presbytère du XVIIIème siècle, château Corbin (parc ouvert aux visiteurs), lavoir, façades Renaissance, place de la Fontaine avec arcades.

Web : www.tourisme-livernon.com
Tél : 03 83 24 40 40 - Office de Tourisme de Livernon

+ d'information page 13



ceweekendjaimerais.com

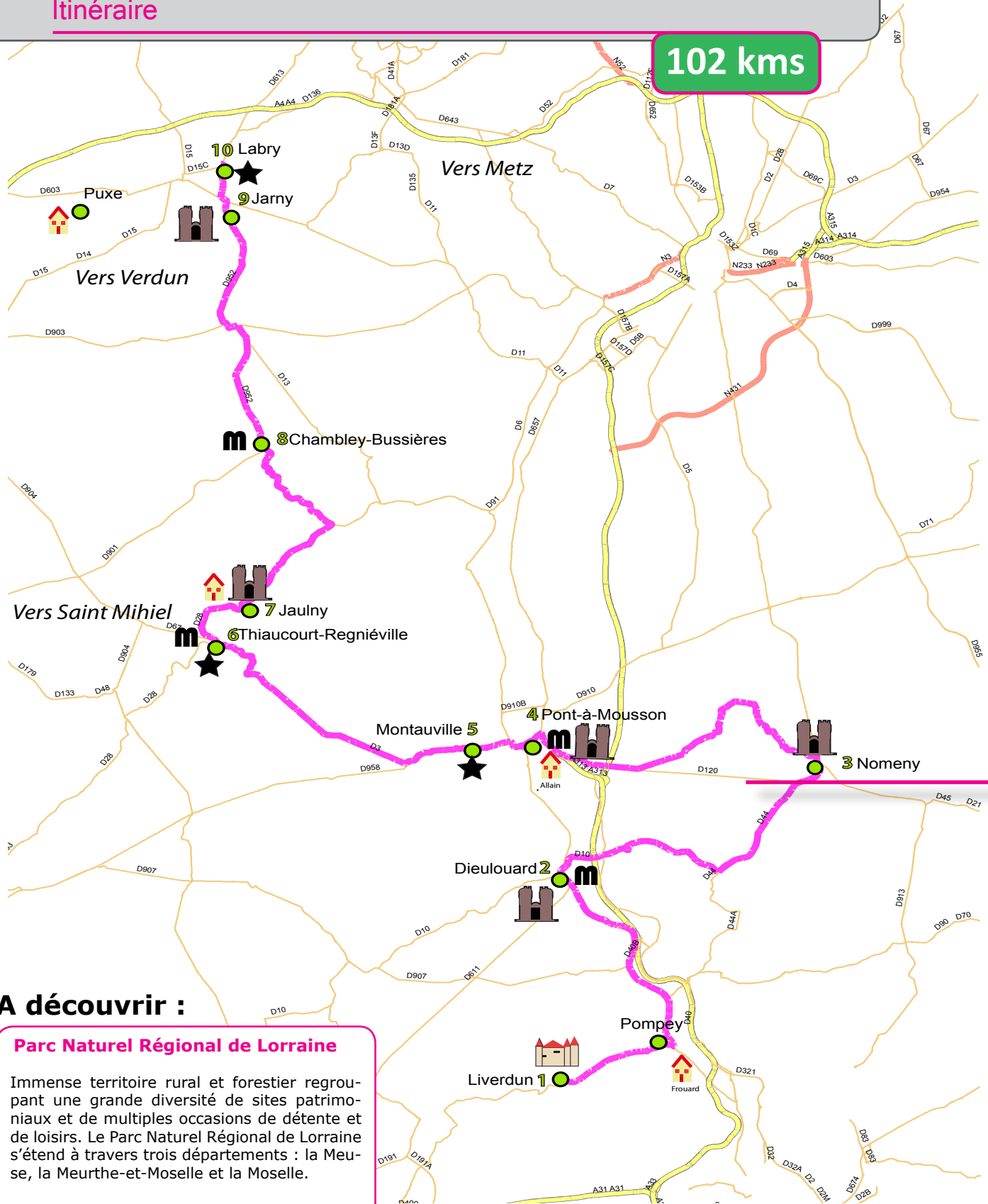


Crédit photo: Daum - Vase Tulipe

Circuit «Du Val de Lorraine au Pays de Longwy»

Itinéraire

102 kms



A découvrir :

Parc Naturel Régional de Lorraine

Immense territoire rural et forestier regroupant une grande diversité de sites patrimoniaux et de multiples occasions de détente et de loisirs. Le Parc Naturel Régional de Lorraine s'étend à travers trois départements : la Meuse, la Meurthe-et-Moselle et la Moselle.

Rupt de Mad

Découvrez la vallée du Rupt de Mad entre Thiaucourt-Regniéville et Chambley-Bussières, un territoire champêtre et verdoyant situé dans le Parc Naturel Régional de Lorraine.

Légende :

- Châteaux & églises
- Ville historique
- Musées / lieux de visite
- Sites remarquables
- Hébergements
- Circuit
- Frontière

Circuit «Du Val de Lorraine au Pays de Longwy»

Sites à visiter

Au départ de Liverdun, cité médiévale, découvrez le territoire Val de Lorraine au centre de la Meurthe-et-Moselle. Vous roulez jusqu'aux abords du pays de Longwy, et traverserez le saillant de Saint-Mihiel, lieu de féroce bataille de la guerre 14-18, pour finir par le lieu du plus grand rassemblement de montgolfières (Lorraine Mondial Air Ballons).

Vous aurez l'occasion d'admirer de somptueux exemples de patrimoine Lorrain (Château de Moncel, ville de Liverdun, ...) et quelques rares musées : Musée de l'aéronautique à Chambley, Musée du costume militaire à Thiaucourt-Regniéville, Musée au fil du papier à Pont-à-Mousson...

1

Liverdun

Cité médiévale fortifiée

Dominant une boucle de la Moselle, la Cité comprend : Porte Haute, ancienne Collégiale St-Pierre XIIème siècle, presbytère du XVIIIème siècle, château Corbin dont le parc est ouvert aux visiteurs, lavoir, façades Renaissance, place de la Fontaine avec arcades du XVIème siècle.

Web : tourisme-liverdun.com
Tél : 03 83 24 40 40 - Office de Tourisme de Liverdun

Parc de la Garenne

L'ancienne villégiature de la famille Corbin est entourée d'un vaste parc boisé qui domine une courbe de la Moselle. Eclectique, la composition associe des éléments pittoresques (château d'eau camouflé en fausse grotte, rivière anglaise) à des dispositions régulières (bassin, fontaine et portique).

Web : tourisme-liverdun.com
Tél : 03 83 24 40 40 - Office de Tourisme de Liverdun

3

Nomeny

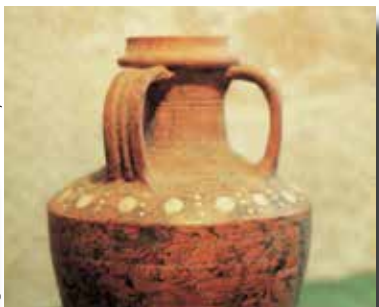
Ancien château et église de

Propriété des évêques de Metz, l'ancienne ville de Nomeny fut fortifiée jusqu'au XVIIème siècle. Ses remparts édifiés de 1335 à 1365 furent détruits sur ordre de Richelieu. Sa forteresse romane (XIème siècle) et son château gothique (XIVème siècle) furent détruits sur ordre de Louis XIV. Il ne reste que les vestiges de trois tours, de trois courtines et de deux fossés de la forteresse ainsi que les pavés de la cour du château.

Web : rm-nomeny.pagesperso-orange.fr/culture.htm
Tél : 03 83 31 45 76



© Office de Tourisme de Liverdun



© Association des amis du Vieux Pays



© Association des amis du Vieux Pays



© Mentré Roland

2

Dieulouard

Château

Il se compose d'une grande enceinte polygonale comportant 7 tours circulaires et une tour carrée. L'ensemble est imbriqué au milieu de maisons adossées à ses murailles hautes de 20 mètres. Visite une seule fois dans l'année le dimanche des journées du Patrimoine en septembre, dans une fête organisée par la municipalité : les remparts, l'église, le couvent, le château. Gratuit et avec un guide.

Tél : 03 83 23 58 76

Eglise Saint Sébastien

Église de style gothique (1504) édifiée sur un faible escarpement rocheux au-dessus d'une crypte (XIIème). Portail de style corinthien (1739) et belles boiseries du XVIIIème. Orgue (M.H.). Ancien lieu de pèlerinage à la Vierge en Terre - Cette visite se fait à présent une seule fois dans l'année le dimanche des journées du Patrimoine dans une fête organisée par la municipalité. Tout est gratuit et avec un guide.

Tél : 03 83 23 58 76

Musée de Dieulouard des amis du vieux pays

Situé dans un château médiéval en partie restauré, il présente les vestiges gallo-romains du site de Scarponne. Reconstitution d'un petit cimetière d'inhumations gallo-romain sous tuiles. Ouvert tous les dimanches de mars à novembre. Visites guidées pour groupes sur rendez-vous.

Tél : 03 83 23 58 76
03 83 23 57 18

Pont-à-Mousson

Abbaye des Prémontrés

Monument Historique du 18ème, l'Abbaye des Prémontrés s'élève majestueuse au milieu d'un parc de 2,5 ha bordé par la Moselle. On peut y admirer son abbatale, église-halle, ses trois escaliers (rond, carré, ovale) son cloître bordé de galeries vitrées et entourée des salles historiques (grande sacristie, réfectoire des chanoines, chauffoir). Depuis 2009, elle offre aux amateurs de beaux jardins la découverte de son «Jardin des Senteurs».

Web : www.abbaye-premontres.com
Tél : 03 83 81 10 32



© Office de Tourisme de Pont-à-Mousson

Eglise Saint Laurent

Edifice possédant une façade du XVIIIème, une nef du XIXème et un clocher néo-baroque du XVIIIème. Un Christ de Ligier Richier et un triptyque anversois de l'école flamande daté du XVIème - Ouverte toute l'année jusque 18h - Visites guidées.

Web :
www.tourisme-pontamousson.fr
www.ville-pont-a-mousson.fr
Tél : 03 83 81 06 90 - Office de Tourisme



© Office de Tourisme de Pont-à-Mousson

Thiaucourt-Regniéville

Cimetière militaire allemand

Cimetière militaire de la Première Guerre mondiale, où reposent les corps de 11 685 soldats allemands. Une fosse commune et sépultures de soldats français connus et inconnus. Quelques dizaines de tombes datent de la guerre de 1870.

Web : www.volksbund.de/graebersuche
Tél : 03 29 87 32 76



© Cimetière Américain de Saint-Mihiel

Musée du costume militaire

Le musée retrace 50 années d'histoire militaire à travers des costumes d'époque. Unique en son genre, il constitue une véritable fresque historique où sont évoquées les armées françaises, américaines et allemandes de la première moitié du XXème. Des centaines d'objets à découvrir. Évocation des combats dans le saillant de Saint-Mihiel (1914/1918) avec documents et reconstitution d'une tranchée.

Web : www.pages14-18.com
Tél : 03 83 81 98 36



© Musée du costume militaire

Eglise Saint Martin

Eglise gothique. Chapelle de style italien du XVIIème. Chaire et orgue du XVIIIème. Gisants. Mise au tombeau du XVème. Décors du chœur en marbre et tableaux du XVIIIème. Ouverte toute l'année jusque 18h. Visites guidées.

Web :
www.tourisme-pontamousson.fr
Tél : 03 83 81 06 90 - Office de Tourisme

Musée au fil du papier

Le musée présente l'histoire locale et une collection très variée d'objets méconnus, fabriqués en papier mâché et ancêtres des objets en plastique. En plein cœur de la ville, dans un hôtel Renaissance réaménagé, ce musée présente une collection unique en France d'objets laqués de style Napoléon III. Parcours historique rapide et images lithographiées (XIXème).

Web :
www.tourisme-pontamousson.fr
Tél : 03 83 87 80 14

Montauville

Site historique et militaire du Bois-le-Prêtre

Le Bois-le-Prêtre est l'un des sites importants de l'Ensemble historique 1914-1918 du Saillant de Saint-Mihiel. Il est possible de suivre les sentiers de randonnée balisés par la Fédération Française de la Randonnée Pédestre et de voir la Croix des Carmes sculptée par Emile Just Bachelet et inaugurée en 1923 en présence de Raymond Poincaré. Cette inauguration est d'ailleurs rappelée sur les vitraux de Grüber, de l'église Fey-en-Haye.

Web :
www.tourismeloisirs-perehilarion.fr
Tél : 03 83 81 10 57

Cimetière militaire américain

Contient les tombes de 4 153 américains morts à la guerre, dont la plupart sont morts dans la grande offensive qui a entraîné la réduction du saillant de Saint-Mihiel. Sur les murs du musée sont inscrits les noms de 283 disparus.

Web : www.abmc.gov
Tél : 03 83 80 01 01



© Dair, Alcebis



7

Jaulny Château

Place forte médiévale des XIème et XIIème dominant la vallée du Rupt-de-Mad. Vous pouvez encore admirer : le donjon du XIIème, les remparts, les meurtrières du XVème. Enceinte à tours carrées. Collection privée : armes XVème, faïences, armes 1er Empire, meubles lorrains... Chambres d'hôtes - Le Château de Jaulny est ouvert à la visite uniquement pour les scolaires sur rendez vous.

Web : www.jaulny-chateau.com
Tél : 03 83 81 93 04

9

Jarny Château de Moncel

Ancien château du XIIème siècle avec pont-levis et fossés, il est devenu au XIXème siècle une grande maison de maître quadrangulaire, avec toit en ardoise à 4 pans, à la «Lorraine ». Le Vieux Colombier et les anciennes dépendances joutent le domaine. Lieu d'expositions, de promenades, de fêtes et manifestations diverses. Parc ouvert toute l'année, avec accès libre.

Web : www.jarny.fr
Tél : 03 82 33 04 57

Parc du château de Moncel

Le parc est classé «Jardin de France» et refuge de la Ligue de Protection des Oiseaux. Il est également agrémenté de plusieurs étangs. Entrée libre toute l'année. Fête de la Nature le 1er dimanche de Septembre de 10h à 19h.

Web : www.jarny.fr
Tél : 03 82 33 14 54



© Pilatre de Rozier Organisation



© Ville de Jarny



© ADT 54 - LOSER-Stephan

8

Chambley-Bussières Lorraine Mondial Air Ballons

Tous les deux ans, au mois de juillet, le plus grand rassemblement international de montgolfières au monde se déroule sur l'aérodrome de Chambley-Bussières et propose aux visiteurs un spectacle aérostatique grandiose. Venez découvrir baptêmes de l'air, démonstrations aéronautiques, cerfs-volants, mini-montgolfières, ballons originaux aux formes inédites, gonflements de nuit...

Web : www.pilatre-de-rozier.com
Tél : 03 82 33 77 77

Musée de l'aéronautique

Situé au bord des pistes de l'aérodrome l'Aéromusée Pilâtre de Rozier, créé en 2011 sur 600 m2 présente 5000 pièces sur l'aérostation de 1783 à nos jours.

Web : www.pilatre-de-rozier.com
Tél : 03 82 33 77 77

10

Labry Motte féodale

Motte féodale XIème élevée sur un site où est attestée une présence humaine dès le 1er siècle de notre ère. A proximité, en face de l'église St-Gorgon (1837), la «Tour Mahuet» du XIIIème, ancien donjon du château, abrite aujourd'hui une galerie d'art. Ferme du Colombier XVIème (privée). Cimetière militaire (1915) où reposent 1 695 soldats de diverses nationalités. Expositions organisées dans la tour au cours de l'année - Accès libre.

Tél : 03 82 33 14 74 - Mairie de Labry

Circuit «Au pays des trois frontières»

Itinéraire

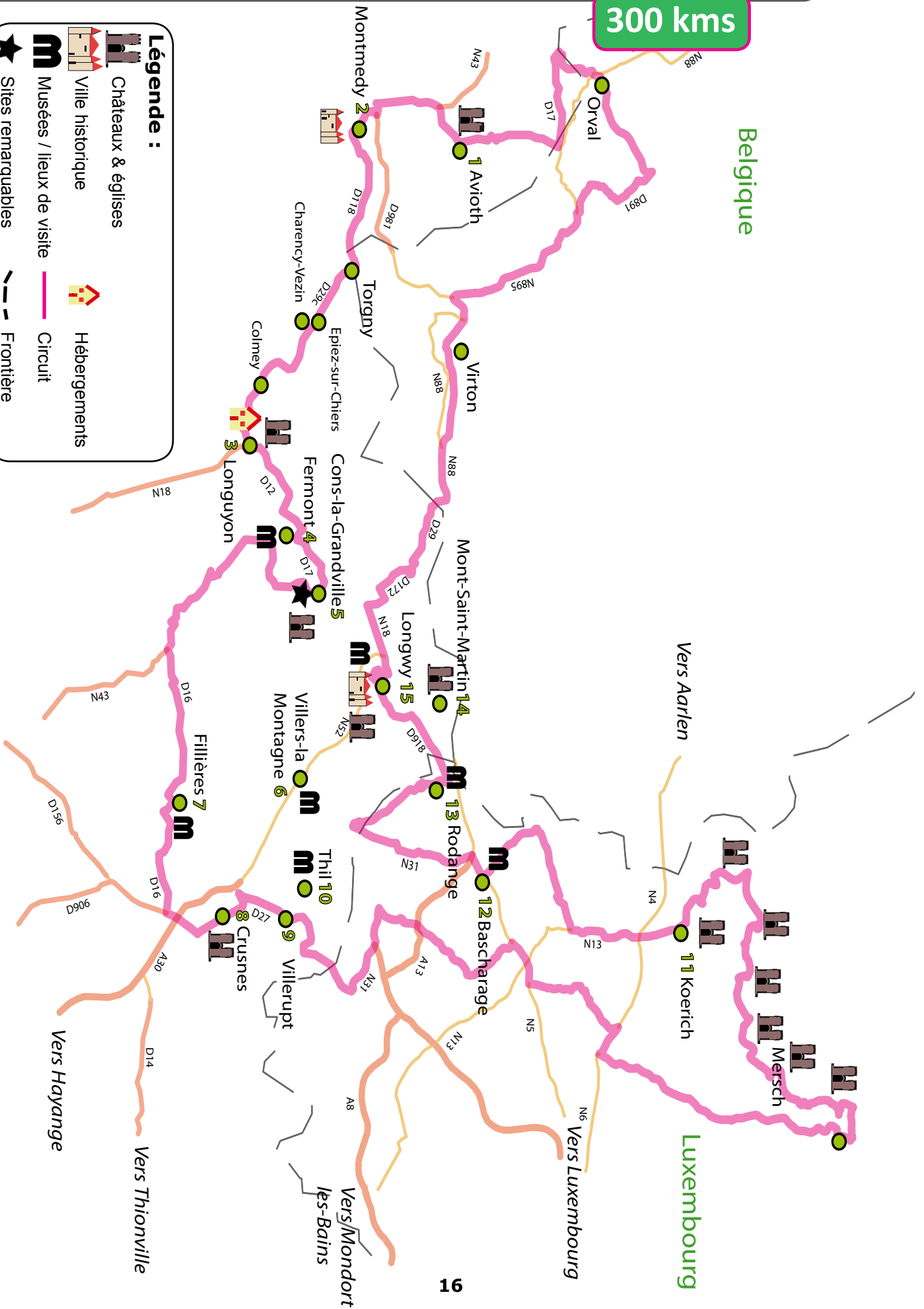
300 kms

Belgique

Luxembourg

Légende :

- Châteaux & églises
- Ville historique
- Musées / lieux de visite
- Hébergements
- Circuit
- Frontière
- Sites remarquables



Circuit «Au pays des trois frontières»

Sites à visiter

Au départ de Longuyon ou Longwy, roulez à travers le pays des trois frontières : France, Luxembourg et Belgique.

Sur cette boucle de près de 300 km, nous avons sélectionné, pour vous, les lieux les plus fabuleux que compte ce territoire (châteaux, ouvrages militaires, églises, musées...) ainsi que les étapes gourmandes et culturelles incontournables sur ce chemin (Abbaye Notre-Dame d'Orval, Brasserie Bofferding, Festival du Film Italien...).

1

Avioth

Basilique

Lieu d'un pèlerinage séculaire. Chef d'œuvre d'art gothique flamboyant. Chaque année, autour de la Basilique, se déroulent des manifestations importantes pour le village.

Web : www.avioth.fr
Tél : 03 29 88 90 96 - Mairie d'Avioth



© Fort de Fermont - HENRI LONT Clément

2

Montmedy

Citadelle

Le Musée de la fortification retrace l'évolution des systèmes défensifs depuis les invasions romaines en Gaule jusqu'au XVIII^{ème} siècle.

Web : www.tourisme-montmedy.fr
Tél : 03 29 80 15 90 - Office de Tourisme du Pays de Montmedy

3

Longuyon

Eglise Sainte-Agathe XIII

Construite à l'emplacement d'une ancienne chapelle, sa tour est le plus ancien monument de Longuyon. Eglise restaurée.

Web : www.ot-longuyon.asso.fr
Tél : 03 82 39 21 21 - Office de Tourisme de Longuyon



© Fort de Fermont - HENRI LONT Clément

4

Fermont

Ouvrage de Fermont

Fermont, le fort invaincu. Gros ouvrage de la Ligne Maginot ouvert au public au cœur du Pays-Haut Lorrain. Le fort de Fermont et son nouveau musée constituent le site de référence concernant la Ligne Maginot.

Web : www.ligne-maginot-fort-de-fermont.asso.fr
Tél : 03 82 39 35 34

5

Cons-la-Grandville

Château

Magnifique témoignage de l'architecture en Lorraine, bâti sur un promontoire rocheux le Château de Cons-la-Grandville illustre une continuité familiale de neuf siècles et recèle plusieurs curiosités.

Web : www.conslagrandville.com
Tél : 03 82 44 98 00



© Site historique de Cons la Grandville

Parc et jardins

Cons-la-Grandville forme un ensemble monumental et végétal majeur au cœur de la Grande Région. Le Parc du Prieuré constitue un havre de paix enclavé dans une boucle de la rivière. Tout au long de la saison estivale, un parcours botanique à la découverte de 35 arbres fabuleux vous est proposé.

Web : www.conslagrandville.com
Tél : 03 82 44 98 00



© Site historique de Cons la Grandville

7

Fillières

Musée campagnard

Situé dans un charmant village riche en patrimoine, il abrite une collection de matériel agricole ancien et propose des expositions de peinture en saison estivale.

Tél : 03 82 25 00 72



© ADT 54 - STEVAN ANBIS

9

Villerupt

Festival du Film Italien

Chaque année, se déroule le Festival du Film Italien de Villerupt. De fin octobre à mi-novembre, la commune vit au rythme de l'Italie et du cinéma italien. Depuis sa création en 1976, c'est un évènement de grande renommée et un rendez-vous attendu par de nombreux passionnés.

**Web : www.festival-villerupt.com
Tél : 03 82 89 40 22**



© Festival du film Italien de Villerupt - BARU

11

Koerich - Mersch

Vallée des sept châteaux

Sentier de randonnée national faisant découvrir la vallée de l'Eisch. Visite des châteaux : Ansembourg (ancien et nouveau château), Hollenfels, Koerich, Mersch, Schoenfels, Septfontaines.

Web : www.ont.lu



© ADT 54 - BONGIRAUD Véronique

13

Rodange

Oppidum gallo romain/ Train 1900

Le parc industriel et ferroviaire du fond-de-Gras propose plusieurs activités telles que des promenades, un voyage en train 1900, un musée en plein air sur les anciennes activités industrielles, un voyage en train minier. A proximité, se trouve un site archéologique, le « Titelberg » sur lequel on a retrouvé les vestiges d'un grand oppidum du 1er siècle avant Jésus-Christ

Web : www.ont.lu

6

Villers-la-Montagne

Fort Maginot

De conception monolithique, puissamment armé, établi sur 2 niveaux. Ce fort présente une chambre de tir sous casemate inférieure équipée de 2 mortiers. L'autre point fort est la tourelle de mitrailleuses à éclipse, manœuvrable à la main.

**Web : www.maginot-a5.org
Tél : 03 82 26 12 10**

8

Crusnes-cités

Eglise Sainte Barbe

L'édifice, dédié à Sainte Barbe, abrite des tableaux représentant les Saints Protecteurs des pays d'origine des mineurs, des fresques, une croix monumentale en métal, un vitrail illustrant Sainte Barbe.

Tél : 03 82 89 30 03 - Mairie de Crusnes

10

Thil

Crypte de Thil

Renferme le four crématoire du Camp de Concentration de Thil et une maquette du Camp. Un sentier de mémoire mène à la crypte. Visite guidée sur réservation auprès de la mairie.

Tél : 03 82 89 45 92 - Mairie de Thil

12

Bascharage

Brasserie Bofferding

Découvrez les secrets de fabrication de la bière Bofferding (cuves du maître-brasseur, tanks de flottation, remplissage et étiquetage des bouteilles et fûts).

Web : www.bofferding.lu

15

Longwy

Musée municipal des Emaux

Le musée présente des réalisations prestigieuses des deux époques de la manufacture de Longwy : des faïences de 1798 à 1875 et des émaux cloisonnés sur fond bleu. Il présente également des peintures de l'artiste Paul Klein et la magnifique collection Vernaujou-Brunet.

Web : www.mairie-longwy.fr
Tél : 03 82 23 85 19

Les fortifications de Vauban

Fortifications classées au patrimoine Mondial de l'Unesco. Découvrez le Puits de Siège, la place Darche, l'hôtel de ville, l'église Saint Dagobert, l'ancienne boulangerie militaire, la Porte de France, un souterrain, une poudrière.

Web : www.ot-paysdelongwy.com
Tél : 03 82 24 94 54 - Office de
Tourisme du Pays de Longwy



© ADT 54 - DREFAUX Brice



© ADT 54 - STEVAN Anais



© ADT 54 - STEVAN Anais



© ADT 54 - STEVAN Anais

14

Mont-Saint-Martin

Eglise romane

Dominant la vallée, l'église romane découpe sur le ciel, depuis plus de 10 siècles. A découvrir : fresques, calvaire, piéta, clocher, le prieuré, le cimetière. L'église est actuellement en restauration.

Tél : 03 82 25 23 70 - Mairie de
Mont-Saint-Martin

Musée des fers à repasser

Il s'agit d'une des plus importantes collections en Europe, regroupant 3750 pièces et retraçant l'histoire des fers à repasser des origines à nos jours : les différents types de fers, les matériaux utilisés pour leur fabrication, ... De vraies curiosités et raretés sont dévoilées.

Web : www.ot-paysdelongwy.com
Tél : 03 82 24 94 54 - Office de
Tourisme du Pays de Longwy

Liste des hébergements & services



Les structures d'hébergements qui vous sont présentées proposent un «**accueil spécifique motard**». Elles s'engagent au minimum à vous proposer un abri couvert et fermé pour votre moto. D'autres services, répertoriés ci-dessous sont disponibles selon les structures.

Nom de l'hébergement

Services proposés

<p>HÔTEL DE LA HAIE DES VIGNES Lieu dit la Haie des Vignes 54170 ALLAIN Tél : 03 83 52 81 82 contact@hotel-haiedesvignes.com</p> 	<p>P T % G 15</p>
<p>BEST WESTERN CRYSTAL HOTEL 5 rue Chanzy 54000 NANCY Tél : 03 83 17 54 00 contact@bwcrystal.com</p> 	<p>P T % O G 8</p>
<p>HOTEL MAISON CARREE 12 rue du Bac 54850 MEREVILLE Tél : 03 83 47 09 23 hotel@maisoncarree.com</p> 	<p>P T % R G 15</p>
<p>HOTEL ASTER - RESTAURANT AUX ARCADES 1 avenue de l'Europe 54150 BRIEY Tél : 03 82 46 66 94 hotelhostelaster@orange.fr</p> 	<p>P T % R O B G 15</p>
<p>CHAMBRES D'HOTES DE MOUACOURT 18 Grand'Rue 54370 MOUACOURT Tél : 03 83 71 31 5</p>	<p>P T % R O B S G 5</p>
<p>HOTEL DE LORRAINE - LE MAS 65 Rue Augistrou 54260 LONGUYON Tél : 03 82 26 50 07 mas.lorraine@wanadoo.fr</p> 	<p>P % R O S G 10</p>
<p>HOTEL LE CASTEL - RESTAURANT LE TERMINUS 67 rue Général Thiry 54230 NEUVES-MAISONS Tél : 03 83 47 26 10 hotel.castel@wanadoo.fr</p>	<p>R S G 5</p>
<p>HOTEL LES PAGES 5 quai des Petits Bosquets 54300 LUNEVILLE Tél : 03 83 74 11 42 contact@lespageshotel.fr</p> 	<p>P T % R O B S G 10</p>

Liste des hébergements & services

Légende

- P** Place gratuite dans un garage
- T** Tuyau d'arrosage pour nettoyer les motos
- %** Remise sur le prix de la chambre
- R** Rangement casque moto prévu
- S** Séchage d'affaires disponible
- O** Outils moto à disposition (Burette)
- B** Bâche / couverture pour motos à disposition
- G** X Garage pouvant abriter X motos

Nom de l'hébergement

Services proposés

 <p>HOTEL RESTAURANT KYRIAD 338 Impasse Berthollet 54710 LUDRES Tél : 03 83 26 15 00 kyriad.nancyludres@wanadoo.fr</p>  	<p>T R S</p>
<p>HOTEL B & B 3 rue de Nerbevaux 54390 FROUARD Tél : 08 92 70 75 45 bb_4350@hotelbb.com</p>	<p>P T O S G 30</p>
<p>HOTEL EUROPEEN 162 avenue de Metz 54700 PONT-A-MOUSSON Tél : 03 83 81 07 57 hoteleuropeen@hotmail.fr</p> 	<p>P T % R O B S G 10</p>
 <p>CAMPING DE LA PELOUSE Lieu dit La Pelouse 54470 JAULNY Tél : 03 83 81 91 67 campingdelapelouse@orange.fr</p>  	<p>T % R O S</p>
 <p>CHAMBRES D'HÔTES DE PUXE - LE CHATEAU DE PUXE - 1048 18 rue du château 54800 PUXE Tél : 03 82 22 76 21 lechateaupuxe@gmail.com</p>  	<p>T R S G 5</p>
<p>HOTEL JEAN JAURES 14 boulevard Jean Jaurès 54000 NANCY Tél : 03 83 27 74 14 jjaures.hotel@wanadoo.fr</p>	<p>P G 15</p>
<p>CHAMBRES D'HÔTES DU CHATEAU DE JAULNY 4 Rue du Château 54470 JAULNY Tél : 03 83 81 93 04 jaulnychateau@free.fr</p>	<p>T R S G 2</p>
<p>HOTEL RESTAURANT DE LA GARE - L'ETAPE GOURMANDE 15 rue de la Gare 54122 AZERAILLES Tél : 03 83 75 15 17 etape.gourmande@gmail.com</p>	<p>P T R S G 5</p>

Liste des stations essences

A proximité des circuits

Meurthe-et-Moselle		
Total	16 Rue Sainte Catherine	Baccarat
Intermarché	Rue Victor Pierre	Blâmont
Super U	Avenue Marguerite Puhl-Demange	Briey
Sarl Catalano	Avenue Albert de Briey	Briey
Supermaché Match	Route de Frouard	Champigneulles
Carrefour Contact	Rue du Parterre	Cirey-sur-Vezouze
Total	Route de Tantonville	Ceintrey
Leclerc	ZI du Val de l'Orne	Conflans-en-Jarnisy
Carrefour Contact	1 avenue du Général de Gaulle	Dieulouard
Esso	69 Rue Gabriel Peri RN4	Dombasle-sur-Meurthe
Supermaché Match	1 rue Victor Prouvé	Dombasle-sur-Meurthe
Centre Commercial Jeanne d'Arc	Autoroute A31 Sortie 15	Dommartin-lès-Toul
Cora	Avenue de Saulxures	Essey-lès-Nancy
Esso	Avenue du 69e régiment	Essey-lès-Nancy
Leclerc	2 Rue du Bois	Frouard
Cora	Route départemental 570	Houdemont
Match	48 Rue de Verdun	Jarny
Intermarché	115 rue de la République	Jarville-la-Malgrange
Esso Express	96 Rue de Franchepe	Joeuf
Intermarché	143 Chemin Départemental	Landres
Avia	12 avenue de la Résistance	Laxou
Auchan	2 Rue de la Sapinière	Laxou
Total	5 Avenue de la Résistance	Laxou
Total	Aire de l'Obrion - Autoroute A31	Loisy
Intermarché	Chemin de Bon Curé	Ludres
Leclerc	Rue Boutet de Monvel	Lunéville
Total	60 Boulevard Pompidou	Lunéville
Total	16 avenue de Gerbéviller	Lunéville
Esso Express	49 rue du Colonel Drian	Malzéville
Super U	Avenue de la Meurthe	Maxéville
Cora	CD 31	Moncel-lès-Lunéville
Auchan	127 Boulevard Lobau	Nancy
Total	5 Boulevard Lobau	Nancy
Esso Express	47 Boulevard Jean Jaurès	Nancy
Avia	44-48 Boulevard Albert 1er	Nancy
Esso	40 Avenue de la Libération	Nancy
Esso	46 Rue du Capitaine Caillon	Neuves-Maisons
Intermarché	1137 Rue Pasteur	Neuves-Maisons
Avia	1 route de Nancy	Nomeny
Leader Price	Zone d'activité Turlomont	Pompey
Agip	Aire de l'Oisy - A31 Sens Nancy-Metz	Pont-à-Mousson
Supermarché Match	Le pré la tour (Avenue de l'Europe)	Pont-à-Mousson
Intermarché	Centre Commercial Montrichard	Pont-à-Mousson

Meurthe-et-Moselle (suite)		
Esso	Aire de Richardmémil - A330	Richardmémil
Auchan	Avenue Eugène Pottier	Tomblaine
Cora	678 Avenue Général Bigeard	Toul
Avia	2 Rue Paul Keller	Toul
Esso Express	22-24 Avenue Jeanne d'Arc	Vandoeuvre-lès-Nancy
Leclerc	2 rue Bernard Palissy	Vandoeuvre-lès-Nancy
Total	1 Rue d'Italie	Vandoeuvre-lès-Nancy
Total	11-13 Route de Nancy	Velaine-en-Haye
Ecomarché	110 Avenue Paul Muller	Villers-lès-Nancy
Total	Boulevard des Aiguillettes	Villers-lès-Nancy
Esso	A33 - Aire de Vitrimont	Vitrimont
Total	A33 - Aire d'Anthelupt	Vitrimont
Meuse		
Carrefour Market	43 rte Nationale	Blagny
Super U	11 avenue de Verdun	Montmedy
Moselle		
Super U	Rue de Knutange	Algrange
Esso Express	Rue du bois le pretre	Ars-sur-Moselle
Intermarché	15 Rue de l'ancienne scierie	Aumetz
Super U	D59 a	Fontoy
Elf	1 Route nationale	Ibigny
Esso	8 bis Avenue Leclerc de Hautecloque	Metz
Atac	Rue Belletanche	Metz
Avia	Aire de Metz Saint Privat la Montagne	Saint-Privat-la-Montagne
Cora	RD 643	Sainte-Marie-aux-Chênes
Vosges		
Intermarché	4 Avenue du 17eme BCP	Rambervillers
Leader Price	Rue du Hags	Raon l'Étape
Leclerc	61 rue Claude Barres	Charmes
Luxembourg		
Total	2 Avenue du Luxembourg	Bascharage
Esso	2 rue du 8 septembre	Dampicourt
Shell	200 Rue d'Arlon	Messancy
Shell	130 Avenue de la Liberté	Differdange
Shell	13 Route de Longwy	Petange
Shell	461 Route de Longwy	Rodange



Informations

Votre avis nous intéresse !!!

Vous avez testé un circuit ? Un hébergement ?

Vos remarques, vos coups de cœurs, vos critiques nous intéressent.

Ils nous permettront d'améliorer les prochains circuits.

Nom, Prénom :

Adresse :

Nom du circuit / de l'hébergement / du site visité :

Remarques :

Merci de renvoyer le coupon à Meurthe & Moselle Tourisme à l'adresse ci-dessous.

Meurthe & Moselle Tourisme ne saurait être tenue pour responsable des erreurs et/ou omissions, qui malgré les contrôles et rappels, auraient pu se glisser dans ce document et ne pourraient être qu'involontaires. Toute reproduction même partielle est interdite.

Conception : ADT 54 : Julie Caligiuri, Brice Defaux, Véronique Bongiraud, Lucie Becker, Hazamtou Abdou sous la direction de Mme Véronique Facq, Directrice Générale de Meurthe & Moselle Tourisme

Crédits photo : (1ère et dernière de couverture) : © Delphine Guidel & Véronique Bongiraud

SITLOR[®]
SYSTÈME D'INFORMATION TOURISTIQUE - LORRAINE



Meurthe & Moselle Tourisme

Agence de Développement Touristique

14 rue Louis Majorelle

54000 NANCY

Tél : + 33 (0)3 83 94 51 90 Fax : +33 (0)3 83 94 51 99

www.tourisme-meurtheetmoselle.fr - tourisme@adt54.fr

