

PLATEAUX SAUVAGES DU CÉZALLIER AU FOREZ Puy-de-Dôme

Départ / Arrivée > Royat (63) - Distance > 360 km - Durée > 3 jours



IL EST TEMPS DE REPARTIR EN VOYAGE

www.auvergne-moto.fr



Commune CUMUL	AU CARREFOUR	SUIVRE	Commune CUMUL	AU CARREFOUR	SUIVRE
<p>À : Royat</p> <p>KM 0.0</p> <p>1</p>		<p>D944</p> <p>Charade</p> <p>sur 1,0 km</p> <p>Royat</p>	<p>4 km après : Lac du Guéry</p> <p>KM 37.9</p> <p>7</p>		<p>D996</p> <p>MUROL</p> <p>puis</p> <p>D996</p> <p>ISSOIRE</p> <p>sur 28 km</p> <p>Le lac Chambon et Murol Saint-Nectaire</p>
<p>À : Croix de Frun</p> <p>KM 1.0</p> <p>2</p>		<p>D5</p> <p>Circuit et Golf de Charade</p> <p>sur 1,4 km</p>	<p>Au : Rivalet</p> <p>KM 65.9</p> <p>8</p>		<p>D978</p> <p>BESSE</p> <p>sur 14,5 km</p>
<p>À la sortie de : Gravenoire</p> <p>KM 2.4</p> <p>3</p>		<p>D5^F</p> <p>CHARADE</p> <p>sur 3,1 km</p> <p>Circuit de Charade</p>	<p>À : Besse</p> <p>KM 80.4</p> <p>9</p>		<p>D149</p> <p>EGLISENEUVE D'ENT</p> <p>puis</p> <p>D128</p> <p>ESPINCHAL</p> <p>sur 20,3 km</p> <p>Besse-et-Saint-Anastaise</p>
<p>À proximité de : Circuit de Charade</p> <p>KM 5.5</p> <p>4</p>		<p>D767</p> <p>MANSON</p> <p>puis</p> <p>D767</p> <p>LASCHAMPS</p> <p>sur 5,4 km</p> <p>Le puy de Dôme</p>	<p>À : Egliseneuve</p> <p>KM 100.7</p> <p>10</p>		<p>D636</p> <p>MONTGRELEIX</p> <p>sur 2,7 km</p>
<p>À : Laschamps</p> <p>KM 10.9</p> <p>5</p>		<p>D52</p> <p>Col de la Moréno</p> <p>puis</p> <p>D942</p> <p>LE MONT-DORE</p> <p>sur 6,5 km</p>	<p>À proximité de : l'auberge de Chamaroux</p> <p>KM 103.4</p> <p>11</p>		<p>D32</p> <p>LA GODIVELLE</p> <p>sur 4,3 km</p> <p>La Godivelle</p>
<p>À : Les 4 routes</p> <p>KM 17.1</p> <p>6</p>		<p>D216</p> <p>LE MONT-DORE (par Col du Guéry)</p> <p>sur 20,8 km</p> <p>Orcival / Roches Tuilière et Sanadoire / Lac du Guéry</p>	<p>À : La Godivelle</p> <p>KM 107.7</p> <p>12</p>		<p>D32</p> <p>ISSOIRE</p> <p>puis</p> <p>Centre Ville</p> <p>sur 36,5 km</p> <p>Issoire</p>

PLATEAUX SAUVAGES DU CÉZALLIER
AU FOREZ / Puy-de-Dôme / 1 sur 3

Téléchargement gratuit sur www.auvergne-moto.fr
Ne peut être vendu, conformément aux Conditions Générales d'Utilisation.

DÉPART > Royat (63)
Place de l'Hôtel de Ville

ARRIVÉE > Issoire (63)

DISTANCE > 144 km

DURÉE > 3h / 6h

Prenez de la hauteur jusqu'à en tutoyer les volcans sur ce parcours de 140 km de virages et de routes joueuses, qui semblent avoir été dessinées pour le plaisir du pilotage. Charade, le puy de Dôme, le Sancy, le col de la Croix Morand, St Nectaire, Besse pour finir au sommet, sur les hauts plateaux sauvages du Cézallier, pas une seconde vous ne cesserez d'être émerveillés par la diversité des paysages volcaniques rencontrés sur ce trip, autant que vous jubilerez au guidon...

Téléchargement gratuit sur www.auvergne-moto.fr - Ne peut être vendu, conformément aux Conditions Générales d'Utilisation.

DÉPART > Royat (63)
Place de l'Hôtel de Ville
ARRIVÉE > Issoire (63)
DISTANCE > 144 km
DURÉE > 3h / 6h

Royat

Ville d'eau située au pied de la chaîne des Puys et dominant la préfecture de Clermont-Ferrand, Royat est un peu la «Deauville auvergnate». Casino, hôtels luxueux, villas et demeures bourgeoises, cette ville animée a du cachet. Le centre thermoludique Royatonic promet une pause détente des plus appréciables avant de commencer le circuit ou bien au retour.

Office de tourisme : 04 73 29 74 70

Circuit de Charade

Le légendaire pilote de F1 Stirling Moss, disait de lui : « je ne connais pas de plus beau circuit que celui de Charade ». C'est en suivant ses traces et celles des nombreuses légendes de la course que vous y accéderez, par l'ancienne portion et ses virages relevés. Mémorable !! Tél. : 04 73 29 52 95

Charade Aventure (4x4, quad...) : 06 82 50 44 67

Le puy de Dôme

Comment imaginer passer un week-end dans le Puy-de-Dôme sans grimper au sommet de ce volcan ? Du haut de ses 1465 mètres, il domine la chaîne des Puys, offrant une vue époustouflante sur 360°. Profitez du Panoramique des Dômes pour accéder au sommet sans effort. Et pourquoi ne pas s'offrir la descente... en parapente ?? www.panoramiquedesdomes.fr
Aéro Parapente : 06 61 24 11 45
Archipel Volcan : 04 73 62 15 15

Orcival

À voir :
La basilique Notre-Dame d'Orcival : les magnifiques chapiteaux et sa vierge en font l'une des plus prestigieuses églises romanes auvergnates. Visite autonome ou guidée.

Caché par Dame nature, le château de Cordès est parfaitement conservé. Visite des jardins possible tous les jours en juillet-août.

Office de tourisme : 04 73 65 89 77

Activités :

Le tout nouveau centre Cap Guéry propose une multitude d'activités de nature hiver et été.
Tél. : 04 73 65 20 09

Roches Tuilière et Sanadoire

De la table d'orientation, ces deux volcans semblent surgir des profondeurs comme deux sentinelles pour s'élever sur la vallée. Sanadoire doit son nom à sa lave qui «sonne», et Tuilière, à ses orgues qui se débitent en plaques, jadis utilisées pour couvrir les toits.

Lac du Guéry

Entre deux portions de pur bonheur, sinuées à souhait au cœur du massif, le plus haut lac d'Auvergne (1224 m) s'offre à votre contemplation le temps d'une pause bucolique bien méritée !

Le lac Chambon et Muroi

L'arrivée sur le lac Chambon est l'occasion rêvée de s'offrir une pause agréable en terrasse, ou bronzette sur l'une des superbes plages ! À moins que vous ne vous laissiez tenter par un tour de lac à pied (1h) ou en canoë, pédalo ou planche à voile. En arrière-plan, le colossal château de Muroi veille sur toute la vallée.

À voir :

Château de Muroi : visite libre ou animée par les Paladins du Sancy. Découverte insolite comme au temps des seigneurs. Tél. : 04 73 26 02 00
Réserve naturelle de la vallée de Chauffour : découverte de la faune, de la flore...
Maison de la réserve : 04 73 88 68 80

Activités :

Rando Quad ABS : 04 73 88 82 01
Office de tourisme : 04 73 88 62 62

Saint-Nectaire

Vous êtes au pays du célèbre fromage. Dominée par sa non moins célèbre église romane, découvrez les richesses de Saint-Nectaire, également réputée pour les eaux volcaniques qui coulent dans ses galeries, et ses grottes souterraines à visiter.

À voir :

Eglise de Saint-Nectaire : les chapiteaux de son chœur en font l'une des 5 plus remarquables de l'art roman auvergnat. (XII^e siècle).

Ferme Bellonte et Mystères de Farges : assistez à la fabrication du saint-nectaire fermier selon la grande tradition. Tél. : 04 73 88 53 95

Marché le dimanche matin en juillet/août.
Office de tourisme : 04 73 88 50 86

Festivités :

Saint-Nectaire en majesté : grande fête en l'honneur du roi des fromages, le saint-nectaire, 3^e week-end de mai.

Besse-et-Saint-Anastaise

L'Auvergne à l'état pur : superbe cité médiévale au cœur des pâturages et au pied de la station de Super-Besse, vous vous laisserez séduire par ses jolies ruelles, témoignage quasi intact de son activité des XV^e et XVI^e siècles. Ses petits commerces émus-tillent vos papilles de leurs spécialités auvergnates. Ne manquez surtout pas l'ambiance chaleureuse de son marché, le lundi.

À voir :

Le beffroi : tour du XV^e siècle, symbole historique de la ville.
Lac Pavin : âgé de 7000 ans, plus jeune lac de cratère de France, au cercle presque parfait.

Festivités :

Foire aux vins et aux fromages : fin juillet.

Activités :

A Super-Besse (7 km) : espace VTT de descente, luge d'été, tyrolienne géante de 1600 m de long survolant la station, randonnée...
Office de tourisme : 04 73 79 52 84

La Godivelle

Village énigmatique posé en plein cœur des vastes plateaux à 1220 m d'altitude, il sépare 2 paisibles lacs. Le Lac d'En Haut, formé dans un cratère et le Lac d'En Bas classé réserve naturelle. Suivez son sentier ludique à la découverte de la faune et de la flore. Ouvert en juillet et août.

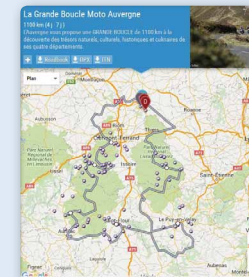
Visite libre et gratuite. Tél. : 04 73 71 78 12

Issoire

Voir page suivante

Hébergements

Réservez en ligne vos hébergements sur www.auvergne-moto.fr / rubrique « Mon road-trip »



À chaque étape, saisissez vos dates de séjour, sélectionnez vos hébergements à proximité de la boucle, et réservez-les en ligne.

Haltes gourmandes

5 Auberge de la Moreno - Ancienne ferme auvergnate proposant une cuisine régionale. Col de la Moreno - 04 73 87 16 46

6 Auberge de Campagne - Immanquable sur la superbe route qui mène au Guéry, profitez du cadre somptueux autour d'une divine truffade ou d'un rafraîchissement au sommet de vos plaisirs. Réserveur conseillé. Douharesse - Orcival - 04 73 65 85 70

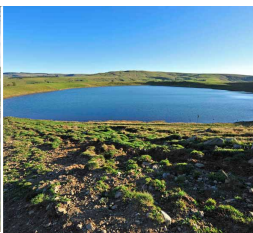
7 Buron du col de la Croix Morand - Cadre majestueux pour une pause déjeuner délicieuse - 04 73 22 14 25
Auberge les 500 diables - Cuisine auvergnate traditionnelle. Chambon des neiges - 04 73 88 81 71

La Grange d'Alphonse - Dégustez les mets campagnards dans cette grange à Saint-Nectaire, dont la «phonsounette»... Farges - 04 73 88 52 25

8 Brasserie de la Gayme - Dégustez en terrasse les spécialités régionales : viande de Salers, aligot, tripoux... Besse - 04 73 79 50 38
Auberge de la petite ferme - Hôtel restaurant. Cuisine auvergnate raffinée. Besse - 04 73 79 51 39

9 La ferme du Gelat - Spécialités régionales pour l'un des meilleurs rapport qualité/prix du coin. Le Gelat, au carrefour du Lac Pavin - 04 73 79 64 54

12 La Cabane - Etape incontournable en plein cœur du Cézallier. Saint-Alyre-ès-montagne - 04 73 71 77 53



1/3
WE Plateaux sauvages



Commune CUMUL

AU CARREFOUR SUIVRE

Commune CUMUL

AU CARREFOUR SUIVRE

À : *Issoire*

KM 0.0

1

ST GERMAIN L'HERM
(par le Vernet La Varenne)
sur 31 km

Issoire
Circuit moto d'Issoire
Château de Parentignat
Le Vernet la Varenne

À : *Novacelles*

KM 48.7

4

VIVEROLS
sur 26 km

Ar lanc - Le Jardin pour la Terre

À : *Novacelles*

À la sortie de :
St Germain L'Herm

KM 31.0

2

ARLANC
sur 1,9 km

À : *Viverols*

KM 74.7

5

ST ANTHÈME
sur 13 km

Viverols

À : *Viverols*

Chez *Pierre Bille*

KM 32.9

3

ARLANC
sur 15,8 km

À : *St Anthème*

KM 87.7

6

AMBERT
sur 22 km

St Anthème
Col des Supeyres
Ambert

À : *St Anthème*

L'Auvergne méconnue, plus secrète, celle des connaisseurs avertis, commence maintenant ! Un vrai festival pour motards ! Ça monte, ça tourne, c'est grandiose avec la vue imprenable sur la chaîne des volcans et les Monts du Forez. Les forêts du Livradois sentent bon le cèpe, la girofle, la morille, le bois fraîchement coupé, la faune et la flore sauvages, les myrtilles et bien sûr, en arrivant à Ambert, la fameuse fourme réglera les épicuriens gourmands d'une bonne tranche d'Auvergne jusque dans l'assiette !

Téléchargement gratuit sur www.auvergne-moto.fr - Ne peut être vendu, conformément aux Conditions Générales d'Utilisation.

DÉPART > Issoire (63)
P Sous-Préfecture
 ARRIVÉE > Ambert (63)
 DISTANCE > 110 km
 DURÉE > 2h / 5h

Issoire

Si Issoire s'anime le jour, suivez à la tombée de la nuit les Chemins de Lumière et découvrez les trésors architecturaux de la cité : ses hôtels du XV^e siècle, sa halle aux grains, sa porte ancienne, ses fontaines... avec le doux murmure de la couze Pavin.

À voir :

Marché chaque samedi matin : place de la République.

Abbatiale St-Austremonne : l'un des plus grands chefs-d'œuvre de l'art roman auvergnat.

Tour de l'horloge : grimpez observer le panorama depuis le beffroi.

Festivités :

Festival international de folklore : musique, danse, dégustations - une semaine mi-juillet.

Les journées auvergnates : expo/vente de produits régionaux, animations - une semaine début août.

Office de tourisme : 04 73 89 15 90

Circuit moto d'Issoire

Faites parler la gomme, déhancez et visez les meilleures trajectoires du lundi au vendredi de 9h à 12 h et de 14h à 18h sur les 2,5 km de ce circuit exceptionnel ! Il n'y a pas de session, vous avez la journée entière pour rouler. Possibilité de journée ou demi-journée, et de s'inscrire aux « journées conseils » ou « Entraînement Racing » avec Dominique Sarron.

Tél. : 04 73 55 56 56 ou www.ceerta.com

Château de Parentignat

Au cœur du village, ce château du XVIII^e siècle est le petit Versailles auvergnat, avec son parc à l'anglaise et une importante collection de meubles et d'objets d'art.

Visite guidée - Tél. : 04 73 89 51 10

Le Vernet la Varenne

Après une route géniale au revêtement impeccable, une pause rafraîchissante bien méritée sur les plages de l'étang du Vernet vous attend ! Pensez à prendre vos serviettes... Un petit crochet par le château de ce joli bourg d'altitude, et vous poursui-

vrez sur une route pittoresque et sinueuse à souhait, au doux parfum des pins du Livradois.

Office de tourisme : 04 73 71 39 76

Arlanc - Le Jardin pour la Terre

Un tour du monde en 90 minutes... Effectuez un véritable tour du monde sur les traces des grands explorateurs. Du haut du belvédère, le monde s'étale à vos pieds.

Tél. : 04 73 95 00 71

À voir :

Marché produits du terroir le lundi matin.

Viverols

À l'extrême pointe du Sud-Est du Puy-de-dôme, au cœur des Monts du Forez, Viverols est un bourg chargé d'histoire et de patrimoine religieux.

À voir :

L'église, la place forte, le village aux ruelles pentues et aux maisons pittoresques.

Le château de Viverols témoin important de l'architecture militaire féodale de la région.

Festivités : le tryptique de la Vallée de l'Ance, course cyclo au mois d'avril.

Office de la Vallée de l'Ance : 04 73 95 47 06

Saint Anthème

Située en moyenne à 900 m d'altitude, la commune de Saint-Anthème creusée en son centre par l'Ance et la Ligonne, est labellisée station verte et village de neige et propose des activités de montagne, mais également de pleine nature.

À voir :

La station de Prabouré à 1300 m d'altitude : multitude d'activités hiver et été. Tél. : 04 73 95 40 45

Col des Supeyres

Sur ces immenses plateaux granitiques tapissés de pelouses et de landes à myrtilles, il règne une ambiance de dépaysement et de plénitude. Les Hautes Chaumes du Forez servent d'écrin au jas du Coq noir. Poussez l'une de ses lourdes portes : vous êtes dans une authentique ferme d'estives de plus de 120

ans. Dégustez des produits locaux, visitez le musée de la vie d'estives : transhumance des troupeaux, fabrication de fourme, savoir-faire du chaume, découvrez l'environnement naturel au gré d'une balade animée, contemplez des expositions d'art contemporain... et pourquoi pas profiter de la convivialité du lieu pour écouter musiciens conteurs et comédiens autour d'un repas traditionnel, surtout que le bivouac est possible !

Réservation : 04 73 95 47 06

Ambert

Capitale de la célèbre fourme, cette ville animée regorge de surprises pour les papilles et les yeux : du haut du clocher de l'église St-Jean, on plonge sur son centre historique et ses maisons à colombages. En passant, jetez un œil à l'étonnante mairie ronde unique en Europe, installée dans l'ancienne halle aux grains.

À voir :

Marché traditionnel : retrouvez les producteurs locaux chaque jeudi matin.

Musée de la machine agricole et à vapeur : visite avec animation - 04 73 82 60 42

Val Dore Loisirs : plan d'eau, parc aquatique, pêche, bateaux électriques... - 04 73 82 34 68

Moulin Richard-de-Bas : initiez-vous à la fabrication du papier selon la tradition du XIV^e siècle dans le dernier moulin du pays - 04 73 82 03 11

Festivités :

La Rand'Auvergne : course d'enduro - fin juin

La Ronde des Copains du Monde : festival international de folklore - mi-juillet

Activités :

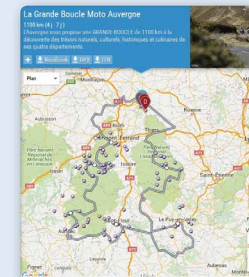
Train touristique : autorail panoramique ou train à vapeur, découvrez toute la beauté du Parc naturel régional Livradois-Forez. Tél. : 04 73 82 43 88

Centre VTT : 04 73 82 68 44

Nombreuses manifestations sportives, visites guidées d'Ambert, baptêmes en montgolfière ULM, et delta-plane. Office de tourisme : 04 73 82 61 90

Hébergements

Réservez en ligne vos hébergements sur www.auvergne-moto.fr / rubrique « Mon road-trip »



À chaque étape, saisissez vos dates de séjour, sélectionnez vos hébergements à proximité de la boucle, et réservez-les en ligne.

Haltes gourmandes

1 **Le Diapason** - Cuisine raffinée. *Le Broc* - 04 73 71 71 71
Auberge de Margot - Vue imprenable. Spécialités auvergnates. *Usson* - 04 73 71 97 92

La Bergerie - L'incontournable restaurant de Cyrille Zen. Revers de la médaille de la notoriété du chef, pensez bien à réserver à l'avance. *Sarpoil* - 04 73 71 02 54

4 **Le Relais du Vermont** - Spécialités du terroir : truffade, omelette à la fourme d'Ambert - Accueil et cadre chaleureux. *Col de Chemintrand* - 04 73 95 34 75

5 **Le Droubliei** - Pour sa délicieuse fondue à la fourme. Cadre superbe ! *Saillant* - 04 73 95 95 07

Au Pont de Raffiny, le « maître restaurateur » Alain Beaudoux associe originalité et créativité au service de la valorisation des territoires. *Saint-Anthème* - 04 73 95 49 10

6 **Jasserie du Coq noir** - Goûtez la patia : pommes de terre cuites dans la crème. Mai à oct. *Col des Supeyres* - 04 73 95 31 33

Les Copains - Le titre Toque d'Auvergne du chef parle de lui-même. *42 bd Henri IV - Ambert* - 04 73 82 01 02



Commune CUMUL	AU CARREFOUR	SUIVRE	Commune CUMUL	AU CARREFOUR	SUIVRE
À : Ambert KM 0.0 1		D906 LE PUY sur 1 km Ambert	À : Authezat KM 71.0 6		D96 LONGUES puis D225 MARTRES DE V. (Clermont-Fd) sur 8,8 km Les Martres
À la sortie d'Ambert KM 1.0 2		D996 ST AMAND R.S. puis D996 BILLOM sur 46 km Cunhat Château de Mauzun	À la sortie de : Martres de V. KM 79.8 7		D978 PERIGNAT LES S. sur 4 km
À l'entrée de : Billom KM 47.0 3		D997B BILLOM - CENTRE puis D229 VIC LE COMTE sur 2,5 km Billom	Dans la Z.A de : Gergovie KM 83.8 8		D756 GERGOVIE puis Traversée de Gergovie Continuer à monter sur Route du Plateau sur 4,4 km
À la sortie de : Billom KM 49.5 4		D229 VIC LE COMTE puis D761 AUTRES DIRECTIONS (ISSOIRE) sur 13,5 km Vic le Comte	À proximité du : Plateau de Gergovie KM 88.2 9		TOUTES DIRECTIONS puis D120 CEYRAT sur 6 km Plateau de Gergovie
À la sortie de : Vic-Le-Comte KM 63.0 5		D229 COUDES puis D797 AUTHEZAT sur 8 km Montpeyroux	À : Ceyrat KM 94.2 10		D944 ROYAT sur 5 km Royat Clermont-Ferrand

PLATEAUX SAUVAGES DU CÉZALLIER
AU FOREZ / Puy-de-Dôme / 3 sur 3

Téléchargement gratuit sur www.auvergne-moto.fr
Ne peut être vendu, conformément aux Conditions Générales d'Utilisation.

- DÉPART > Ambert (63)
P Place St Jean
- ARRIVÉE > Royat (63)
- DISTANCE > 100 km
- DURÉE > 2h / 5h

Parmi les spots incontournables des motards auvergnats, les 50 km qui relient Ambert à Billom devraient mettre tout le monde d'accord : du pur bonheur qui ne semble jamais vouloir s'arrêter... bref, on vit la moto dans ce qu'elle a de meilleur à nous offrir ! Prenez le temps de découvrir les villages qui jalonnent ce parcours, comme Montpeyroux, l'un des plus beaux de France ! Avant de boucler la boucle, on vous emmène voir un casque... et pas n'importe lequel !! Celui de Vercingétorix, qui trône au sommet de Gergovie, pour un point de vue à 360° époustoufflant.

Téléchargement gratuit sur www.auvergne-moto.fr - Ne peut être vendu, conformément aux Conditions Générales d'Utilisation.

Ambert

Voir page précédente.

Cunlhat

Lieu mythique du Free Wheels qui a vu débarquer des hordes de Harley-Davidson de 1989 à 2001, Cunlhat reste un lieu de pèlerinage pour les amoureux du légendaire bicylindre de Milwaukee.

Château de Mauzun

De cette forteresse du XIII^e siècle, découvrez un des plus beaux panoramas à 360° sur la chaîne des Puys, la Limagne, le Forez et le Livradois. Ouvert juillet et août et le dimanche hors saison.
Tél. : 06 70 10 22 29

Billom

Capitale de l'ail rose, agréée parmi les Sites Remarquables du Goût et labellisée Pays d'Art et d'Histoire, Billom a su conserver les traditions culinaires qui fleurissent bon la convivialité, à l'image de son sympathique marché du lundi matin et de ses commerces chaleureux. Un lieu idéal où trouver tous les bons produits du terroir.

À voir : Le bourg médiéval et sa collégiale.

Office de tourisme : 04 73 68 39 85

Montpeyroux

Classé parmi les Plus beaux villages de France, Montpeyroux est une des fiertés du département. Il attire de nombreux visiteurs toute l'année. Village d'artistes et d'artisans perché sur son «Mont pierreux», il offre, du haut de son donjon médiéval, une vue imprenable sur la chaîne des Puys et le massif du Sancy. Au gré des ruelles, des maisons bâties en pierre d'arkose, laissez-vous charmer par les habitats vigneron et les anciennes maisons bourgeoises, témoignages de la prospérité viticole du siècle dernier.

Plateau de Gergovie

Théâtre de la célèbre bataille gallo-romaine opposant César à Vercingétorix, c'est ici que trône fièrement le casque du vainqueur gaulois. Véritable belvédère naturel, ouvrez grands vos yeux sur 360° de paysage volcanique à couper le souffle !

En été, visites guidées et ateliers archéologiques sur le site.

Festivités :

Les Arverniales : WE fin juillet. Spectacles, ateliers des métiers, qui vous transportent au temps de nos ancêtres les Gaulois. On s'y croirait !

Office de tourisme : 04 73 79 42 98

Royat

Ville d'eau située au pied de la chaîne des Puys et dominant la préfecture de Clermont-Ferrand, Royat est un peu la «Deauville auvergnate». Casino, hôtels luxueux, villas et demeures bourgeoises, centre de remise en forme, cette ville animée a du cachet.

À voir :

Casino de Royat : après quelques chaleurs en sorties de virages, vous vous sentez sûrement l'âme chanceuse ! Amateurs de machines à sous, jeux de table ou de poker, c'est peut-être votre soir, qui sait ?

Dîner-spectacle le vendredi soir - 04 73 29 52 52

Royatonic : après un parcours plein de sensations fortes, qu'il est agréable de venir se relaxer et retrouver la forme dans ce centre thermoludique et son institut SanHoa, au décor exceptionnel !

Tél. 04 73 29 58 90 - www.royatonic.com

Parc thermal et parc Bargoin : au doux son de la Tiretaine qui s'écoule au cœur de la ville, les deux parcs de Royat seront propices aux petites pauses bucoliques, pique-niques ou pour les joggers matinaux.

Festivités :

Festival Pyromélie : week-end fin juin. Explosif et envoûtant... Le temps d'un week-end, la cité de Royat brille de mille feux avec ce concours international de feux d'artifices sonorisés, mettant en compétition différents pays, pour le plaisir des yeux.

Office de tourisme : 04 73 29 74 70

Clermont-Ferrand

À moto comme à la ville, Clermont combine tous les atouts d'une grande métropole urbaine, mais à taille humaine ! Des terrasses de la Place de Jaude et de la Place de la Victoire où il fera bon faire bronzette tout en se laissant bercer par le bruit des fontaines et la bonne humeur des badauds, de Gaillard à Delille en passant par les jolies ruelles piétonnes qui sillonnent le cœur de la cité et montent jusqu'à la cathédrale, la rue du Port, la rue des Gras, la rue de la Treille, le café des Beaux Arts, le Marché St-Pierre... en journée, Clermont prend des airs de « Dolce Vita » où il fait bon se perdre pour mieux se retrouver ! Une fois le soleil couché derrière le puy de Dôme qui veille sur la ville, c'est une autre histoire : bars, pubs, restaurants, théâtres, cinémas se mettent au diapason de cette cité réputée pour sa vitalité culturelle. Soirées rock à la Coopé ou dans les bars du centre ville, sportive en jaune et bleu pour les amateurs de ballon ovale, festival international du court-métrage, concerts Europavox, dance floors endiablés pour les infatigables... Clermont revêt ses plus beaux atours et scintille en lumières pour vous faire vibrer jusqu'au petit matin !

À voir :

La cathédrale gothique, la basilique Notre Dame du Port inscrite au patrimoine mondial par l'UNESCO ou encore la vibrante place de Jaude où s'élève le somptueux opéra municipal.

Office de tourisme : 04 73 98 65 00

L'aventure Michelin : incontournable, retracez l'épopée fascinante de l'une des marques françaises les plus connues à travers le monde. Les amateurs de belles mécaniques et d'histoire que vous êtes ne repartirez pas indemnes. 04 73 98 60 60

Festivités :

Festival du court métrage : tous les ans au mois de février. C'est le deuxième festival de cinéma après Cannes ! www.clermont-filmfest.com

Festival Europavox : tous les ans 3 jours fin mai / début juin. Une des plus riches programmations musicales qui réunit le meilleur de la scène européenne. www.europavox.com

DÉPART > Ambert (63)

P Place St Jean

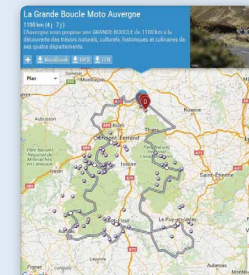
ARRIVÉE > Royat (63)

DISTANCE > 100 km

DURÉE > 2h / 5h 

Hébergements

Réservez en ligne vos hébergements sur www.auvergne-moto.fr / rubrique « Mon road-trip »



À chaque étape, saisissez vos dates de séjour, sélectionnez vos hébergements à proximité de la boucle, et réservez-les en ligne.

Haltes gourmandes

1 Les Petits Ventres - Menu du marché. Spécialités : pansette de Gerzat, pavé de Salers. *Billom* - 04 73 68 38 16

0 Bistrot - Une bâtisse des années 1930, un décor où se mêlent le charme de l'ancien et le mobilier contemporain, un chef qui affectionne aussi bien les viandes que les poissons. *Billom* - 09 81 16 43 98

2 adresses à Montpeyroux :

Le Donjon - Crêperie avec terrasse et patron fou de moto ! *Montpeyroux* - 04 73 96 69 25

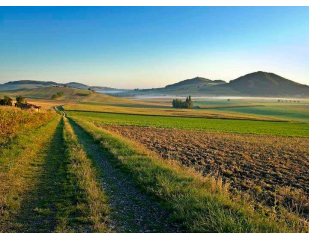
Le bistrot zen - Le bistrot du célèbre chef vous accueille dans un très joli cadre - 04 73 96 95 36.

6 Au Fil de l'eau - *Corent* - 04 73 39 25 72

L'Armoise - Restaurant élégant pour une cuisine raffinée qui saura vous ravir. *Longues, Vic le Comte* - 04 73 39 90 31

9 La Hutte gauloise - Profitez du cadre pour une pause gourmande ou rafraîchissante. *Gergovie* - 04 73 79 40 11

Crédits photo : K. H. Daams, J. Damase, A. Frich, P. Soissons, Volcom Media



3/3
WE Plateaux sauvages

