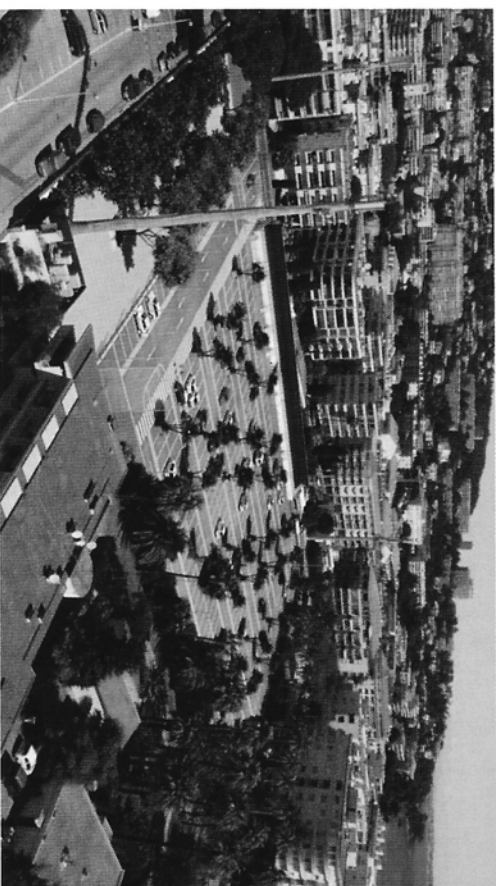




## Phase 1 : un possible parking estival (consultation des riverains)

---



- Un parking VL et PL en enrobé coloré en rouge
- Entrée et sortie avenue des Hespérides et entrée avenue de Lérins
- Agrément de jardinières (type « Port Canto »)
- Une ouverture en juillet et août de 8h à 20h, avec ouverture et fermeture assurées par la police municipale ou le gardien du stade
- Une tarification adaptée :
  - ✓ 1h gratuite (ce qui favorisera les commerces de proximité) et forfaits plage à 3 € la demi journée (9h-14h / 14h-19h) et à 5 € la journée
  - ✓ Eco park résident à 1,50 € la journée