

# RANDONNEES



# FERROVIAIRES

## FICHE ITINERAIRE

### VOIE VERTE DU CGB

TYPE :

Voie verte aménagée et sécurisée

Long : 9 Km

COMMUNES :

Début :

Maurecourt (78)

Fin :

Cergy (95)

Lieudit :

Route Départementale 55

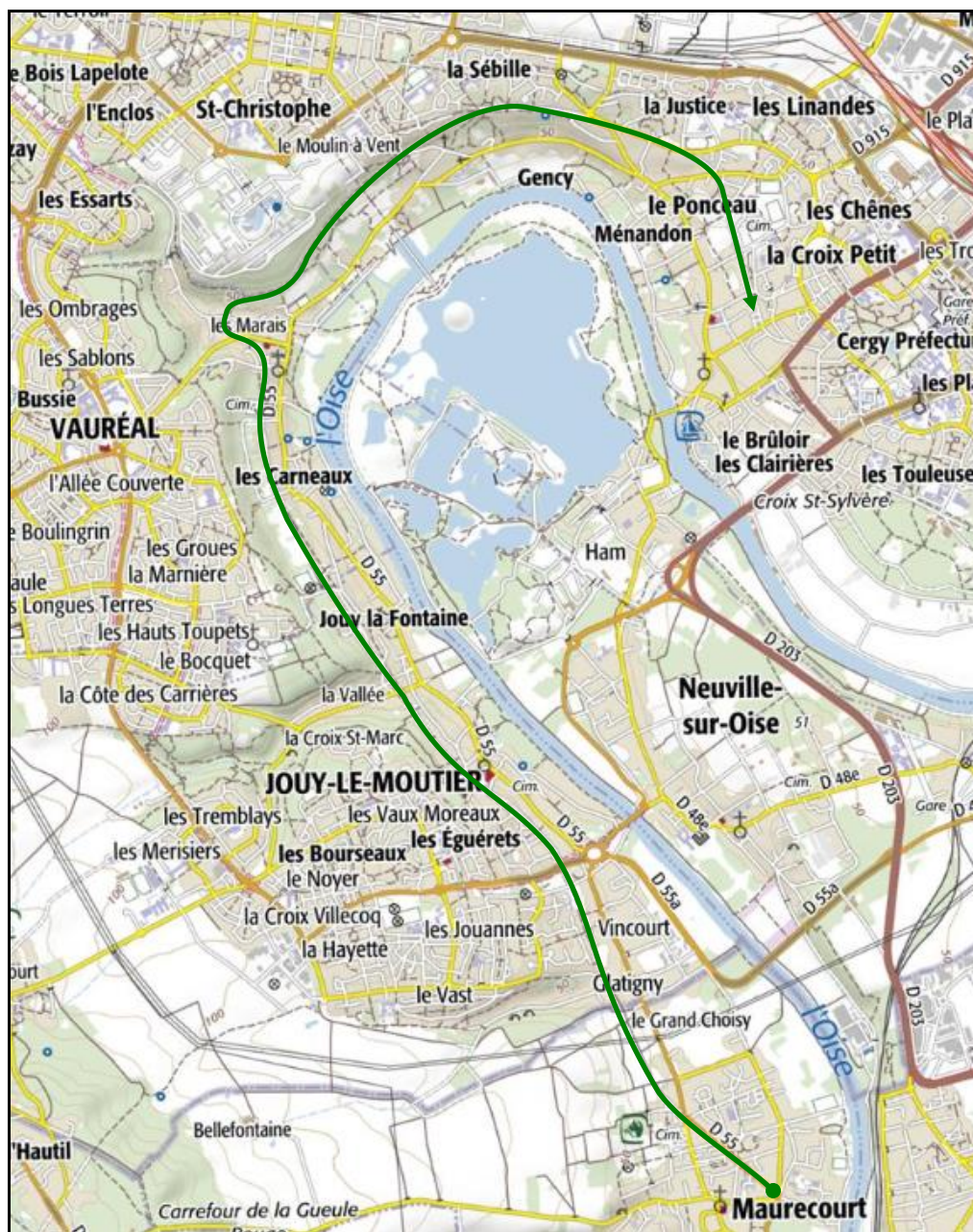
Place de Verdun

Coordonnées GPS :

48°59'49.9"N 2°03'58.8"E

49°02'09.7"N 2°03'54.4"E

### SITUATION GENERALE



## COMMENTAIRES

La Compagnie des chemins de fer de Grande Banlieue (CGB) créée au début du XX<sup>e</sup> siècle assura l'exploitation d'un réseau de lignes secondaires à voie normale à l'ouest et au sud de Paris dans ce qui correspond aujourd'hui aux départements des Yvelines, de Seine et Oise et de l'Essonne. Ouvertes entre 1911 et 1913, toutes ces lignes fermeront progressivement et disparaîtront entre 1937 et 1953.

La ligne du petit train CGB entre Poissy et Pontoise (n° IGRF 78498.04N et 95127.01N) fermera en 1948. Elle a laissé place à un bel itinéraire de randonnée riche en gares et ouvrages d'art que l'on peut quand même qualifier de voie verte même s'il se déroule dans les zones pavillonnaires d'un cadre suburbain, et même s'il comporte des sections non protégées partagées avec des mobilités motorisées. D'autres endroits sont sécurisés ou suivent des petites rues faiblement passantes qui offriront quand même une balade très agréable à condition de rester un minimum prudent.

## DESRIPTIF ICONOGRAPHIQUE



Le début du parcours au rond-point de l'ancienne gare que l'on aperçoit au loin (flèche)



La gare de Maurecourt



Section en chemin





Ci-dessus et ci-dessous, la traversée de la rue du Val de Glatigny



Et celle de la rue du Boile



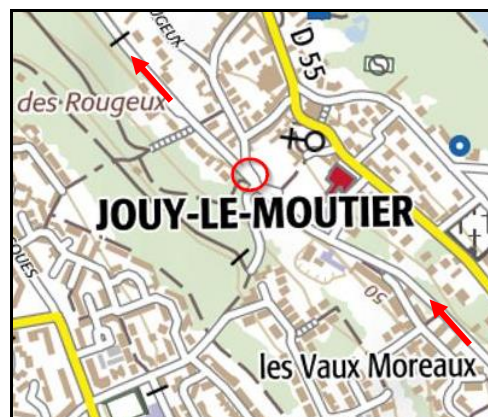


Ci-dessus et ci-dessous, la gare de Vincourt Neuville et la traversée du boulevard d'Ecancourt

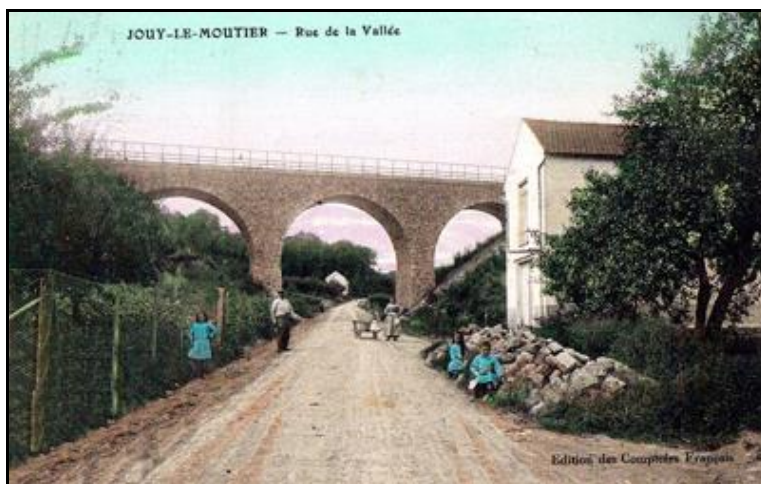


La gare et la traversée du boulevard



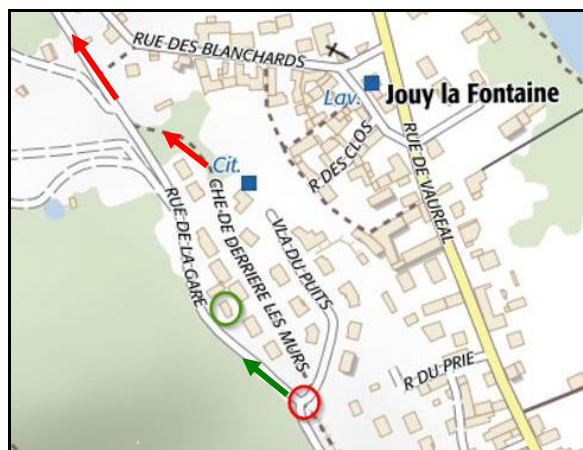


A la croisée du chemin de Bel Air, il convient de continuer tout droit dans l'impasse



Ci-dessus et ci-dessous, hier et aujourd'hui, le petit viaduc de trois arches sur la rue de la Vallée





Peu après le viaduc de la Vallée se trouvait la halte de Jouy la Fontaine dont l'emprise a été privatisée entre plusieurs villas voisines et peut être contournée soit en passant par la rue de la Gare, soit par le sentier de Derrière les Murs.



En face, la rue de la Gare (flèche verte)  
 Derrière la haie, l'ancienne emprise ferroviaire privatisée  
 Et à droite de cette dernière, le sentier de Derrière les Murs (flèche rouge)



La halte de Jouy la Fontaine vue depuis la rue de la Gare et la propriété dont elle fait maintenant partie





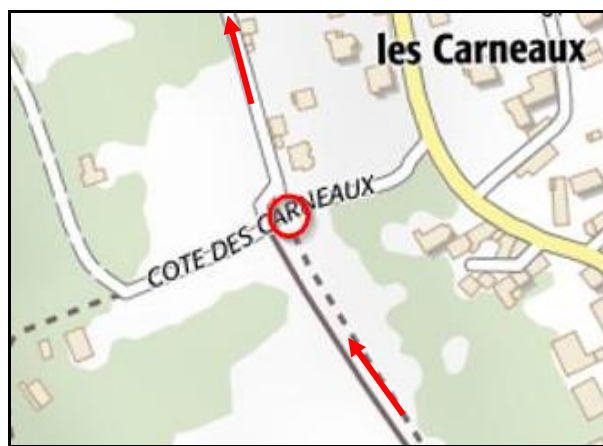
Ici, attention, l'ancienne voie ferrée est la rue goudronnée à droite et non le chemin de gauche

Ci-contre, la fin du sentier de Derrière les Murs lorsqu'il rejoint la rue de la Gare

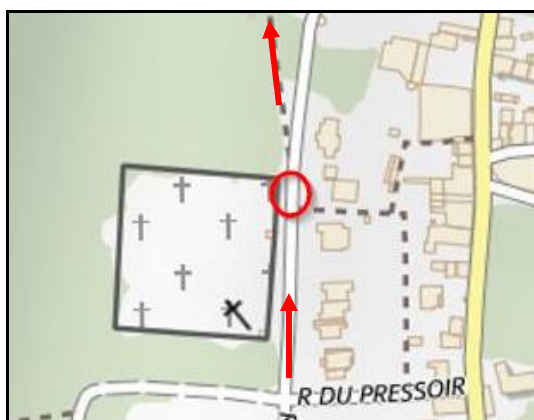


L'angle du chemin des Doucerons vu dans le sens de la ligne et à contresens





Ci-dessus et ci-dessous, la traversée de la côte des Carneaux



Après passage devant le cimetière, il convient de prendre le sentier à gauche



Ci-contre et ci-après,  
la traversée de la rue de l'Eglise





Ci-dessus, après avoir traversé la rue de l'Eglise, il convient de s'engager dans l'impasse Jules Bourgoïn, juste en face.

Son existence est motivée par le fait que la gare de Vauréal (**cercle rouge**) a été privatisée et ne permet plus le passage direct.

Mais il y a au fond de l'impasse un petit passage piétonnier discret et étroit qui descend (**double flèche verte**) et dont le débouché sans visibilité sur la rue Neuve est assez dangereux. Prudence donc à cet endroit, pour les cyclistes notamment.

Ci-dessous, le débouché du passage dans la rue Neuve



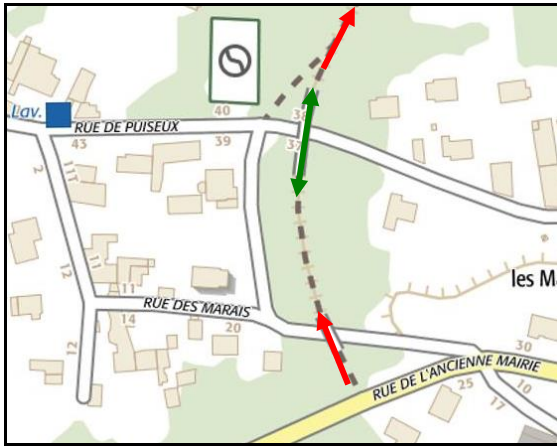


Ci-dessus et ci-dessous, rue de l'Ancienne Mairie et face au chemin de l'ancienne gare, la reprise de la voie verte et son passage sur le pont de la rue des Marais

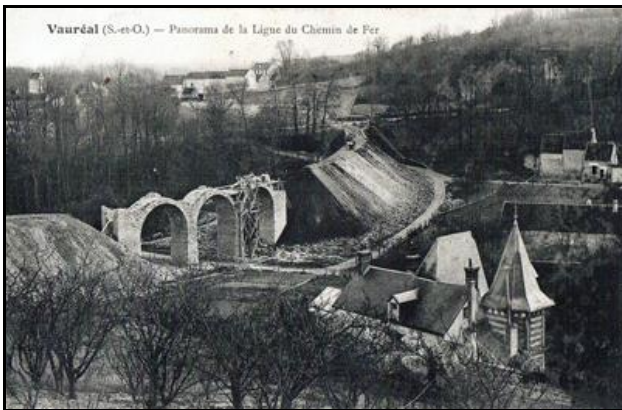


Ci-dessus et ci-dessous, le pont de la rue des Marais





Ci-dessus et ci-dessous, peu après le pont, le viaduc des Marais (double flèche verte)



Trois vues de la construction du viaduc





Ci-contre et ci-dessous, la traversée de l'Axe Majeur, œuvre monumentale qui offre un superbe point de vue sur un méandre de l'Oise et les lacs artificiels de Neuville sur Oise



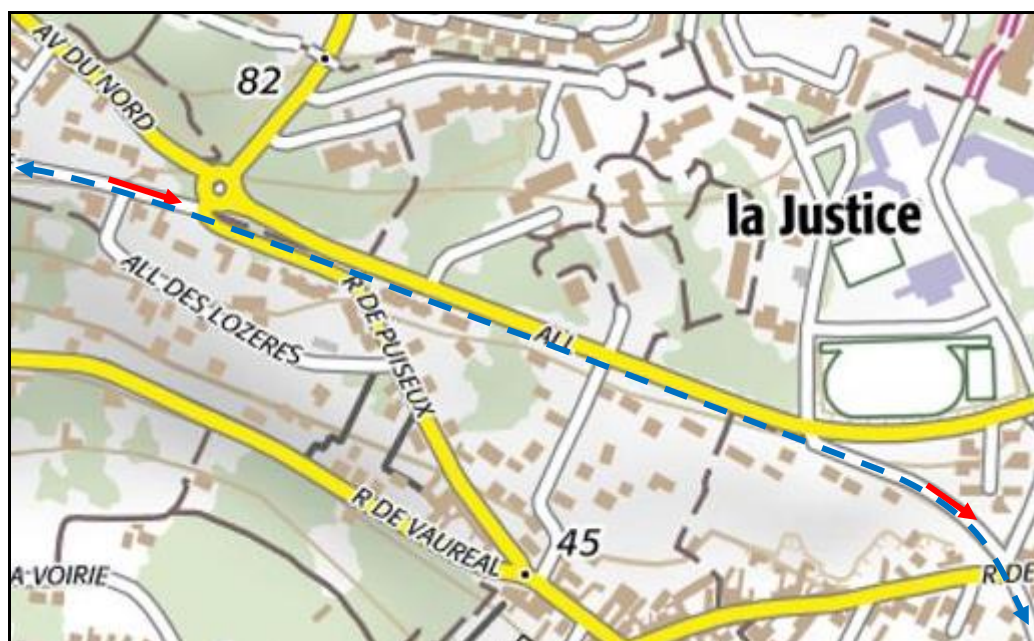
L'Axe Majeur est un énorme site monumental de 3 km de long, créé entre 1980 et 2000 par le sculpteur Dani Karavan, et situé dans une boucle de l'Oise, au centre de la ville nouvelle de Cergy-Pontoise. Du haut vers le bas, il se présente sous la forme d'un péristyle au centre duquel se trouve un colonne penchée, puis d'un belvédère en bordure de plateau avec un ensemble de douze colonnes, suivi d'un escalier géant qui se termine par une passerelle sautant l'Oise et qui donne accès au lac artificiel de Neuville sur Oise. Un rayon laser qui survole le parcours la nuit. En bref, l'Axe Majeur se veut être un symbole de la ville nouvelle.





Ci-dessus et ci-dessous, la Sébille

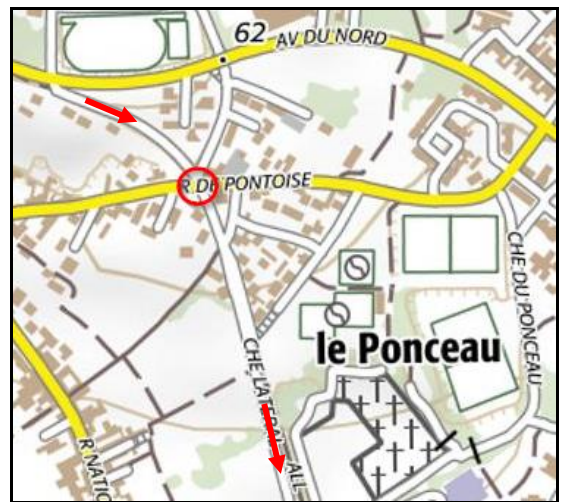
Là se trouvait un arrêt bifurcation avec une autre ligne secondaire qui se dirigeait vers Sagy et Chars



Ci-dessus et ci-après, la voie ferrée longeait sur 500 m environ ce qui est devenu l'avenue du Nord  
A ce niveau, la plateforme ferroviaire a été reconvertie en piste cyclable



Le début et la fin de la piste cyclable qu'il convient de quitter pour emprunter la rue des Acacias



Après avoir traversé la rue de Pontoise, la voie ferrée descendait par une longue ligne droite jusqu'à la gare de Cergy



Ce faisant, elle sautait la rue du repos sur un pont



La fin de la voie verte devant l'ancienne gare de Cergy, place de Verdun



Hier et aujourd'hui, la gare de Cergy



Si cette fiche comporte des erreurs ou des oublis, merci de nous le signaler.  
Aidez-nous à la compléter avec vos photos ; merci d'avance.