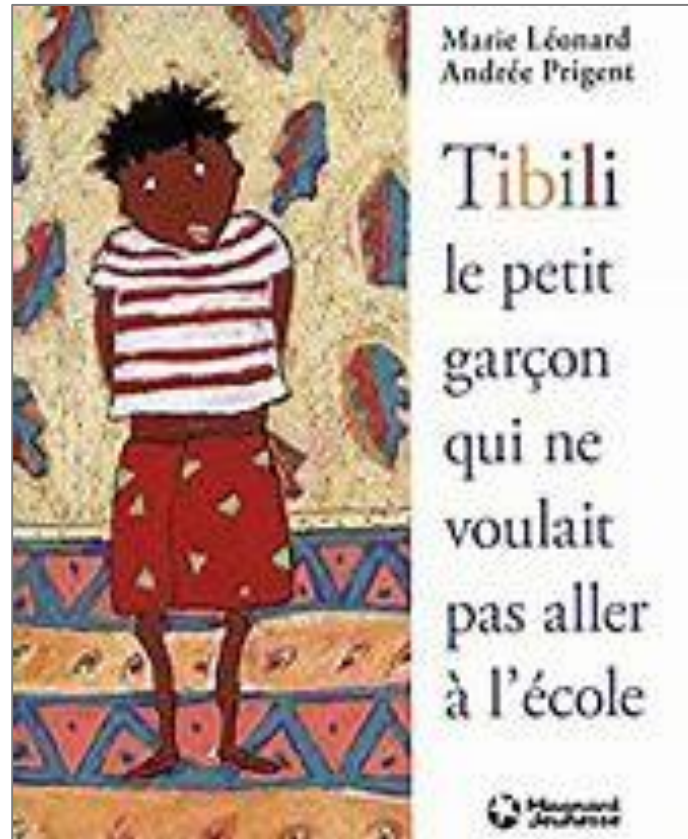
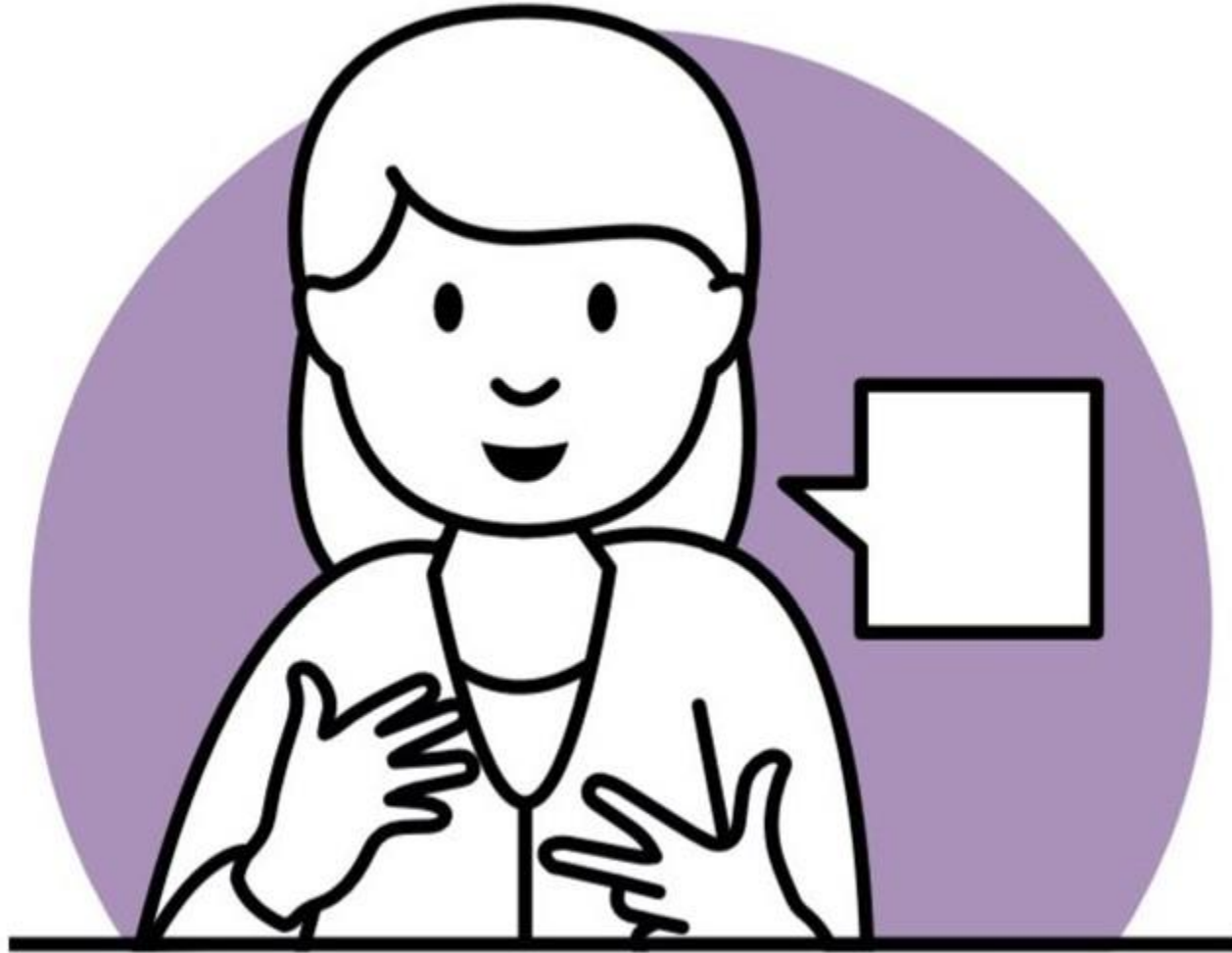


Module 4





Il demande à Pi-ou, le lézard :
- Peux-tu me dire ce qu'il faut que
je fasse pour ne pas aller à l'école?









- Je ne vois qu'une solution,
répond Pi-ou, tu n'as qu'à te
cacher dans un trou du fromager.
Le creux est assez vaste pour que
tu y sois à l'aise.

Tibili pense qu'il y restera bien un
moment ...

Mais tous les jours !

