



MAMAN CHOUETTE ET
BÉBÉ CHOUETTE



CHOUETTE



AILE



PLUME



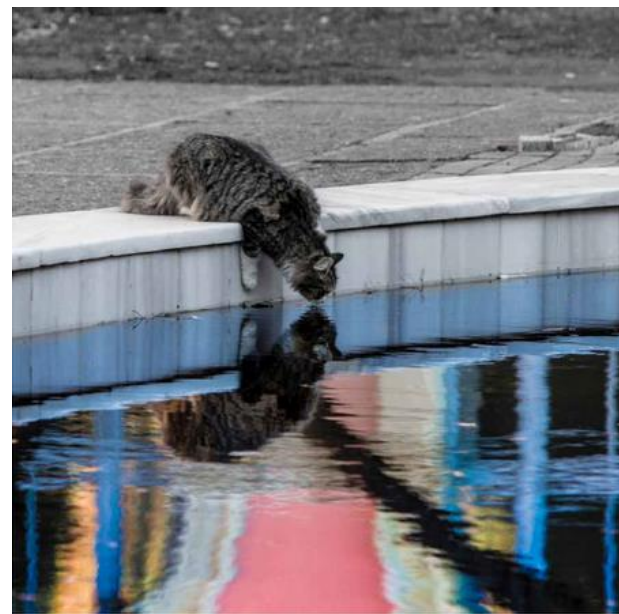
UNE MAMAN CHOUETTE
ET SON BÉBÉ CHOUETTE



NID



S'ENDORMIR



SE PENCHER



TOMBER



PERDU



ÉCUREUIL



ÉCUREUIL



SUIVRE



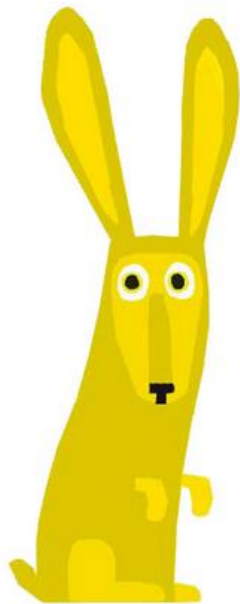
OURS



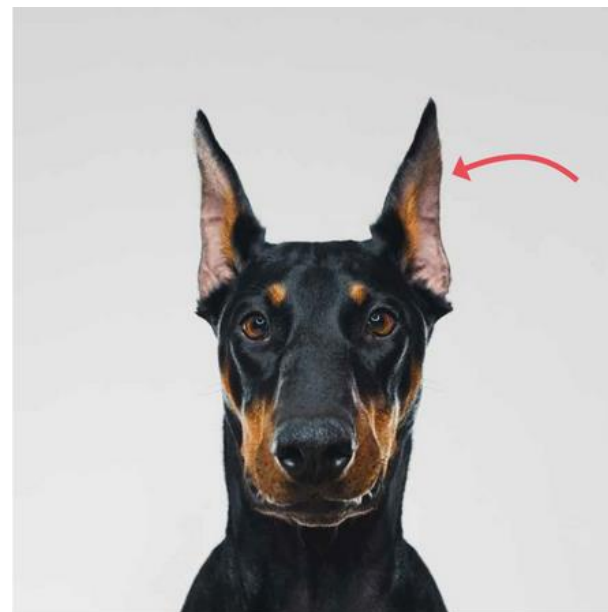
MADAME OURS



LAPIN



MADAME LAPIN



OREILLES POINTUES



POINTU



GRENOUILLE



DES YEUX IMMENSES



IMMENSE



MADAME GRENOUILLE



CHERCHER



BISCUITS



VOLONTIERS, D'ACCORD



RAFFOLER, AIMER

