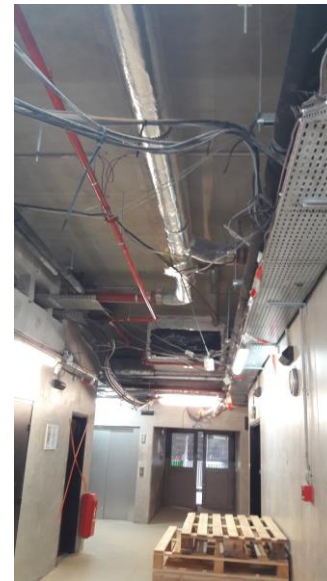


La face cachée du Laboratoire
de l'espace public de la ville
de Paris
(LEM.VP)

Hôtel industriel Berlier
15 rue Jean-Baptiste Berlier
75013 PARIS

Général :

- Absence de portes coupe-feu
- Problèmes incendies dans toutes les pièces
- Sprinklers non conformes, Pas de détecteurs, alarmes
- Absence de salle de repos, absence de 2 ème vestiaire de changement
- Absence de chaises
- Absence de point d'eau
- Aucun EPI adapté aux conditions de travail
- Aucune formation préventive aux risques du ciment
- Aucune formation d'évacuation
- Absence de pictogramme
- Aucun renouvellement d'air



Chimie :

- Fuite de gaz
- Problèmes d'évacuation des fumées des fours
- Fuite sur les conduits d'air comprimé
- Aucune douche d'urgence en cas de projection de produits chimiques
- Machines à fluorescence à rayon X sont toutes dans la même pièce



- Aucun dosimètre pour contrôler l'apparition de fuites et pour le suivi de la médecine du travail
- Local des produits chimiques mal organisé ? (classement des produits par toxicité) Présence de ventilation ?

Physique :

- Aucune aspiration d'air → **Présence de poussières de ciment**



- Hottes inefficaces et bruyantes, Clim bruyante qui a du mal à se stabiliser
- Aucun nettoyage de la salle, Absence d'aspirateur de poussières
- Absence de douche de sécurité dans les salles d'essai et locaux techniques
- Poste de nettoyage des moules éventré → **Métal tranchant**
- Poste de TP inadapté pour les personnes malvoyantes
- Poste de TP trop confiné
- Bacs de déchets dans la même salle que celle du gâchage



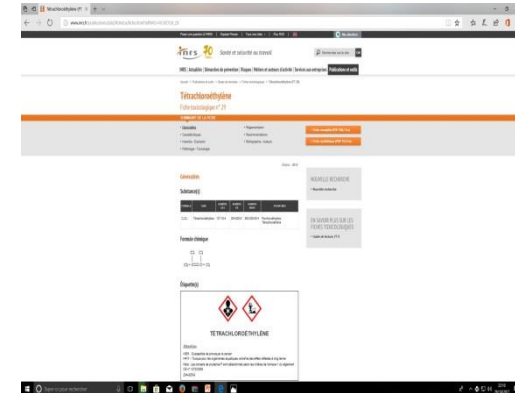
Granulométrie:

- Bruit dans la salle trop élevé
- Aspirateur Alpine non adapté
- Climatisation surdimensionnée



Chantier :

- Aucune pièce adaptée au nettoyage du matériel
- Pas de point d'eau pour le nettoyage et remplissage des machines
- Aucune pièce adaptée au stockage des produits dangereux
- Pas d'évacuation d'eau en salle d'immersion des bétons



Pesée :

- Aucune aspiration de la poussière



- Hottes d'aspiration des postes inefficaces ,percées
- Postes inadaptes
- Hottes bruyantes lorsqu'elles sont en service
- Temps de port des masques non respecté (EPI inadaptes)



Toilettes :

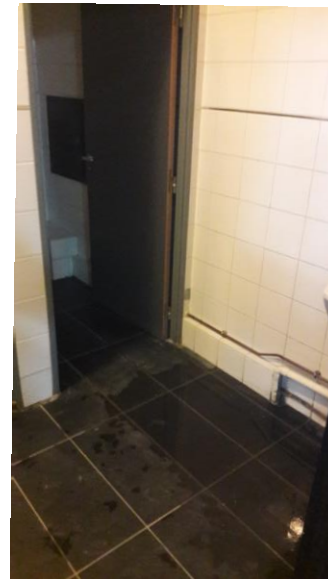
❖ Côté physique :

- Homme : Toilettes hors service
- Femme : Absence de poubelles et de savon → **manque d'hygiène**



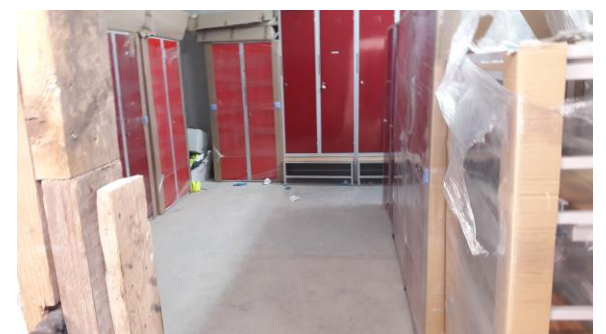
❖ Côté chimie :

- Homme : Fuite d'eau
- Femme : Absence de papier toilette



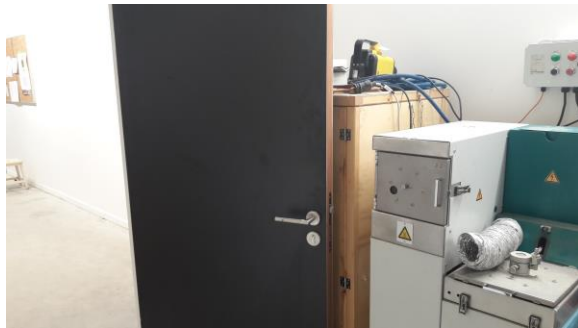
Vestiaires :

- Pas d'eau chaude depuis 15 jours dans les deux vestiaires
- Vestiaires hommes pour 11 personnes au total
- 3 vestiaires dans un local sans aération



Couloir :

Installation des appareils infratests à côté des vestiaires (utilisation du perchloréthylène)



Revendications:

- Manque de visites médicales pour certains membres du personnel
- Travail des manipulateurs (AT et ATP) au-dessus du grade (travail de technicien)
- Demande de primes de pénibilité et d'objectivité
- Reconnaissance de la pénibilité du travail effectué pour un départ en retraite plus tôt
- Création de grade de T.S.O.
- Primes des cimentiers pour les techniciens et grades supérieurs, et nous ?
- Aucune visite de la préfecture pour l'autorisation d'ouverture du laboratoire (sécurité)