



DIY ENCEINTES

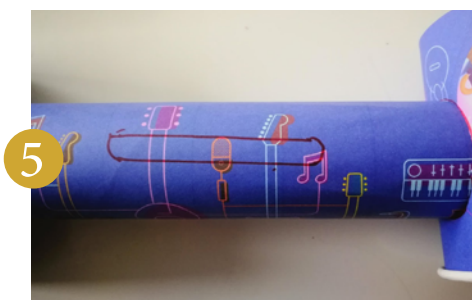
Disney
Extras

TOUJOURS PLUS DE PETITS PLUS

DIY Enceintes

Ce qu'il vous faut

- Deux gobelets (idéalement en carton)
- Un rouleau de papier toilette ou de papier absorbant
- Un cutter et/ou des ciseaux
- De la colle



Comment la faire ?

1 Imprimez les pages 3 à 6 puis découpez chaque élément.

2 Collez les haut-parleurs au dos des gobelets.

3 Collez ensuite les visuels des pages 3 à 4 sur les gobelets.

4 En positionnant votre rouleau sur le côté de chaque gobelet, effectuez un tracé sur chacun d'entre eux puis procédez à leur découpe à l'aide de votre cutter.

5 Collez le visuel de la page 5 ou 6 sur votre rouleau (choisissez le visuel selon la taille du rouleau) puis à l'aide de votre mobile, tracez la découpe puis tout comme pour les gobelets, réalisez la découpe au cutter.

6 Et pour finir, insérez chaque extrémités du rouleau dans les gobelets. Vous n'avez plus qu'à positionner votre appareil dans le rouleau en vous assurant que la sortie du son est bien positionnée en bas.

Enceinte gauche

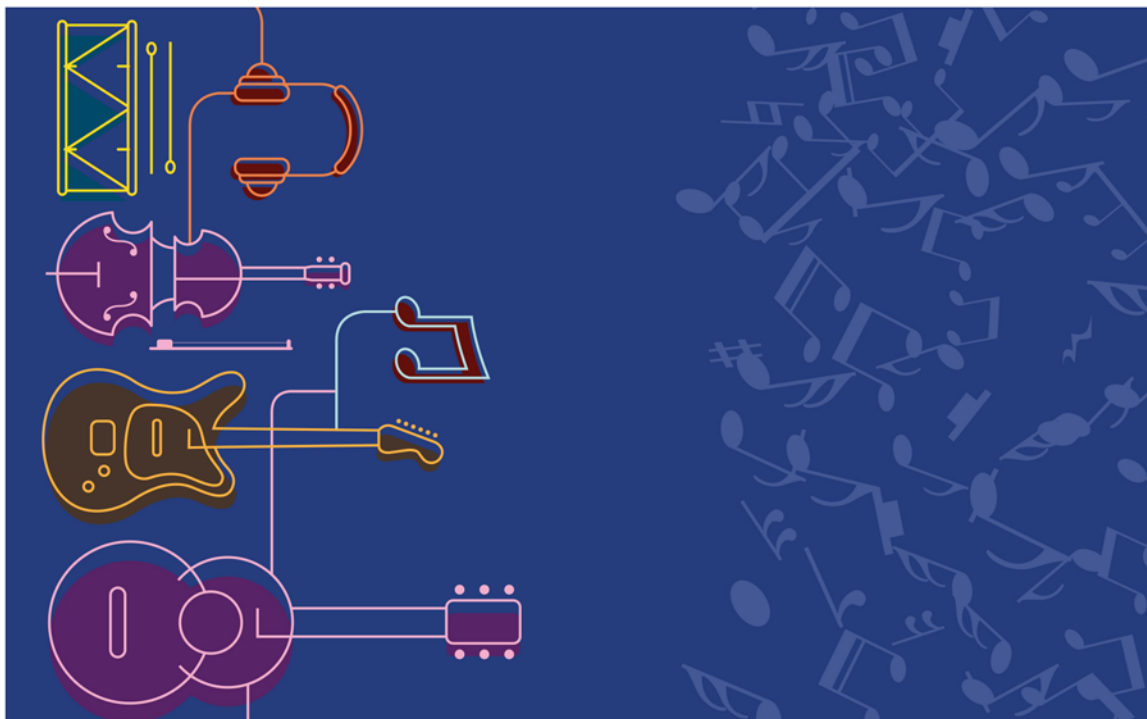


Enceinte droite



©2018 Disney/Pixar.

Visuel pour petit rouleau (ex. rouleau papier toilette)



Visuel pour grand rouleau (ex. rouleau papier absorbant)

