



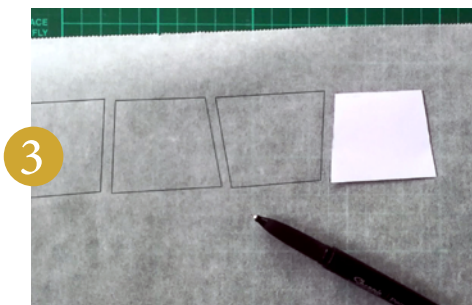
VOTRE PHOTOPHORE POUR LA SAINT-VALENTIN

Disney
Extras
TOUJOURS PLUS DE PETITS PLUS

Votre photophore pour la Saint-Valentin

Ce qu'il vous faut

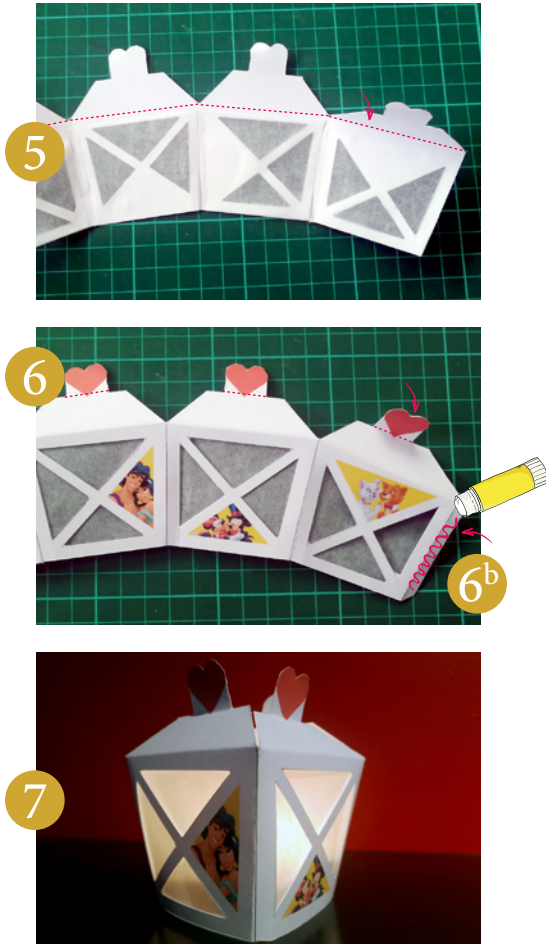
- Une imprimante et du papier épais type canson blanc A4
- Du papier de soie ou papier de cuisson
 - Une règle
 - Un cutter
 - De la colle
- Une bougie chauffe-plat



Comment la faire ?

- 1 Imprimez la page 4 comprenant la lanterne ainsi que la gabarit vous permettant de fabriquer l'intérieur des fenêtres.
- 2 Découpez la lanterne à l'aide d'une règle et d'un cutter en commençant par l'intérieur des fenêtres puis en terminant par le contour.
- 3 Placez votre gabarit de fenêtre sur votre papier de soie ou de cuisson et servez-vous de ce dernier pour tracer 4 fenêtres puis découpez les.
- 4 Collez l'intérieur des fenêtres.

Votre photophore pour la Saint-Valentin



Comment la faire ?

5 Pliez le haut de chaque côté vers l'intérieur comme l'exemple.

6 Pliez ensuite les cœurs vers l'extérieur comme sur l'exemple.

6^b Collez ensuite la languette qui vous permet de fermer la lanterne. Mais faites attention, une fois votre lanterne fermée, ne repliez pas trop le haut de cette dernière vers l'intérieur pour ne pas qu'il touche la flamme et risquez qu'il s'enflamme.

7 Prenez votre bougie chauffe-plat, allumez là et posez la lanterne par-dessus.



Utilisez en présence d'un adulte.
Ne laissez jamais la bougie allumée sans surveillance.



