

## UNE MALLE POUR POUPON (30-35cm)

### 5 – LE REVÊTEMENT INTERIEUR

Bonjour mes chères amies !

J'espère que vous avancez dans vos travaux et que vous ne vous laissez pas décourager par les petites difficultés qui peuvent surgir : quand vous attaquerez votre dixième malle, ça ira tout seul !

Plaisanterie mise à part, vous avez fait le plus difficile : le revêtement intérieur ne demande qu'un peu de patience, mais on voit tout-de-suite le résultat, c'est très encourageant !



Pour recouvrir l'intérieur de notre malle, nous allons travailler en collant le papier choisi sur du bristol avant de le placer dans la malle. Pour une raison d'esthétique, notre revêtement n'arrivera pas au ras du bord supérieur, pour le corps de la malle comme pour le couvercle, mais à 0,5cm environ.

Nous commencerons par le couvercle : voici les dimensions des rectangles que vous devez couper dans le bristol et celles du papier intérieur. Les marges sont de 1cm tout autour.

#### **COUVERCLE**

2 grands côtés : bristol 37 X 3cm , papier 39 X 5cm

2 petits côtés : bristol 22,9 X 3cm , papier 24,9 X 5cm

On s'occupera du fond plus tard.

## Réalisation :

Contrairement au travail extérieur, où les mesures données convenaient forcément, il est nécessaire pour l'intérieur de vérifier et de recouper si besoin vos rectangles de bristol, à cause de l'épaisseur des marges du papier déjà posé.

Nous allons commencer par **les deux grands côtés**.

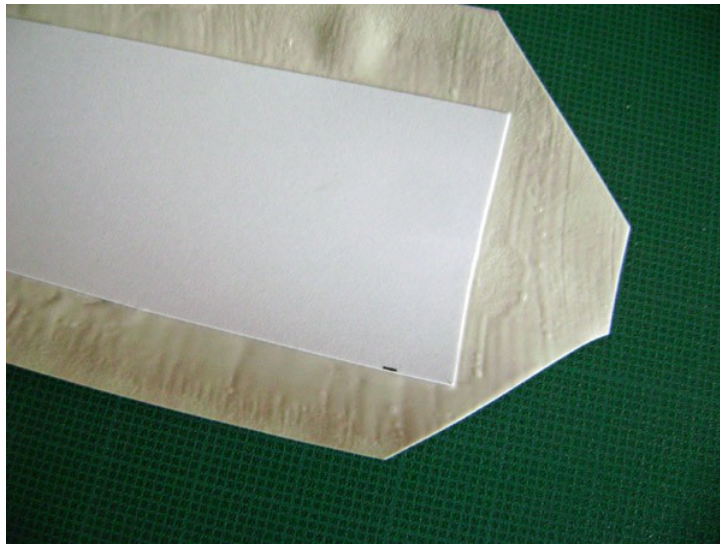
1. Essayez le premier grand rectangle dans le couvercle : il doit venir se poser sans difficultés. Recoupez la largeur d'un mm ou deux si besoin.

2. Encoller le rectangle de papier ; posez le bristol au milieu en le centrant et appliquez-le soigneusement.

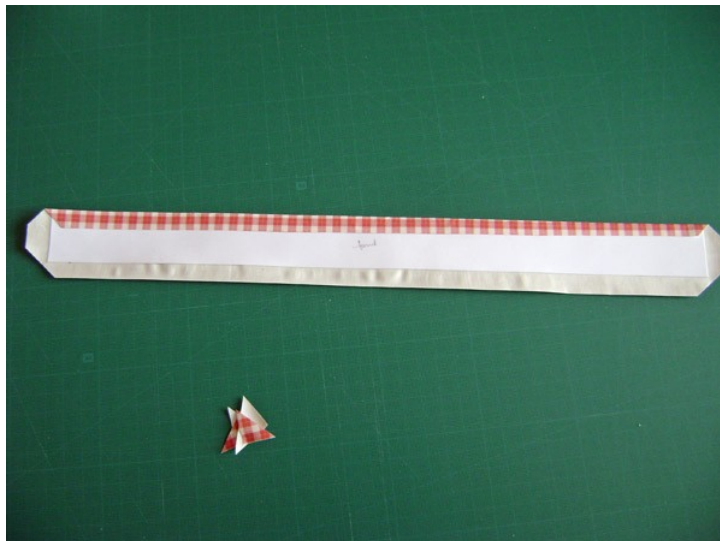


3. Coupez les 4 angles à 45°, à 1 ou 2mm de la pointe du bristol.

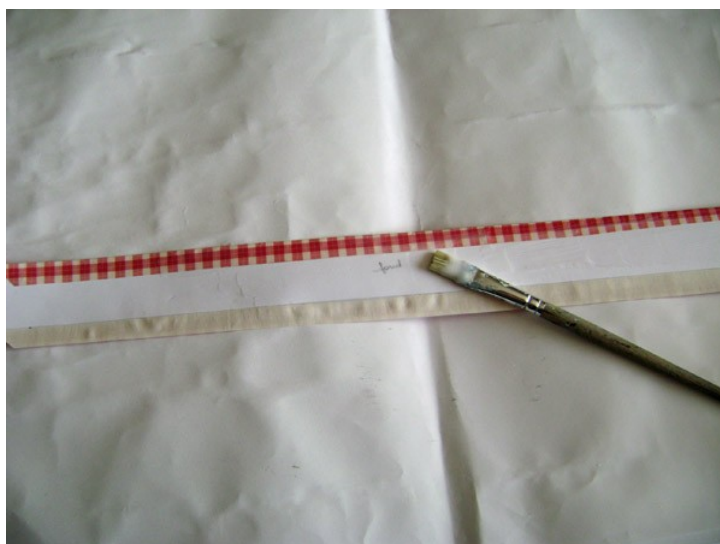




4. Rabattez la marge d'un grand côté seulement : les autres marges viendront se coller dans le couvercle.

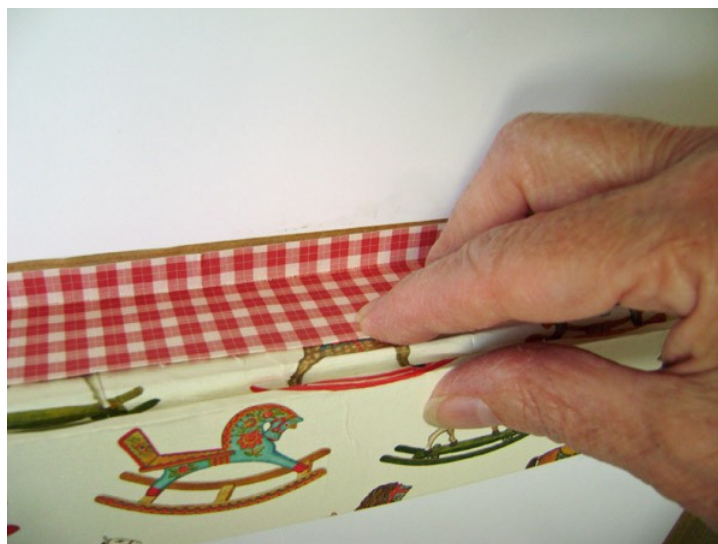


5. Encollez ce morceau, en mettant assez de colle sur le bord fini.



6. Posez le morceau dans le couvercle , à environ 5mm du bord: pour faciliter la pose, repliez les marges vers l'extérieur (oui, oui, on se met plein de colle sur les doigts, un chiffon humide est alors bien utile!). Les marges se colleront sur le fond du couvercle et sur les bords.

Pressez bien le bord pour qu'il adhère parfaitement.



Faites le même travail pour le deuxième grand côté.

Passons aux **deux petits côtés**.

Les étapes 1,2 et 3 sont les mêmes.

4. Rabattez la marge d'une longueur, et les deux marges des largeurs. Ne laissez libre qu'une seule marge, qui viendra se coller sur le fond du couvercle.



5. Encollez ce morceau, en mettant assez de colle sur les bords finis.

6. Repliez la marge restante vers l'extérieur, puis posez le morceau dans le couvercle (toujours à 5mm du bord supérieur). La marge se colle au fond.

Pressez bien les bords supérieur et de côté pour qu'ils adhèrent.



Le fond du couvercle sera réalisé plus tard.

Tout va bien jusque là ? Tant mieux ! Passons au corps de la malle !

## **LE CORPS DE LA MALLE**

2 grands côtés : bristol 37 X 18,2cm , papier 39 X 20,2cm

2 petits côtés : bristol 22,9 X 18,2cm , papier 24,9 X 20,2cm

1 fond : bristol 37 X 22,9cm , papier 39 X 24,9cm

### **Réalisation :**

C'est le même travail que pour le couvercle, en commençant par les deux grands côtés. Reprenez donc les étapes de 1 à 6. Attention de ne pas brûler l'étape 1 : essayez toujours le rectangle de bristol et ajustez-le si besoin...

Il reste **le fond** : vérifiez et ajustez la taille du bristol.

On utilise la même technique : on encolle le papier, on pose le bristol en le centrant, on coupe les coins, mais ensuite on rabat toutes les marges.

On encolle, on pose au fond de la malle et on presse soigneusement pour faire adhérer.

Beau travail, bravo ! Notre petite malle est bientôt finie !

## **PREPARATION DU FOND DU COUVERCLE**

Pour finir, on va recouvrir le fond du couvercle, mais on ne le posera pas aujourd'hui. On fixera dessus la semaine prochaine les attaches qui permettront de faire tenir une tenue ou des petits objets.

Utilisez les mêmes dimensions que pour le fond de la malle : Bristol 37 X 22,9cm et papier 39 X 24,9cm  
Faites le même travail pour le recouvrir, mais arrêtez-vous après avoir rabattu les marges. Faites-le sécher sous presse (un ou deux gros livres) pour qu'il reste plat.

Cette fois, notre travail a avancé à pas de géant, et tant mieux car il ne nous reste qu'une séance... Parviendrons-nous à finir dans les temps ? Oui, bien sûr, car le travail restant est léger ! Nous nous occuperons de recouvrir et fixer le faux-plancher, puis nous nous amuserons à mettre rubans, ficelles, grosses perles ou boutons en poignées, fermeture et attaches... La liste des fournitures devrait se trouver au fond de vos tiroirs, et c'est votre imagination qui sera à l'honneur !

Je suis toujours aussi ravie de travailler avec vous et, je l'avoue, très fière de vous :-)) (oui, c'est mon côté « maîtresse », on n'y peut rien) ! Bon courage à chacune et à très bientôt pour la suite de cette aventure !

Amitiés,  
Elizée