

« **Bonne nuit, les petites...** »

**UNE CHEMISE DE NUIT**

(En modifiant le patron du pyjama M&T de septembre 1976)



Reprenons le patron du pyjama (voir Stage 3 –cours 1) : soit le patron d'origine si vous travaillez pour Marie-Françoise, soit votre patron mis à la taille de votre poupée.

Pour le modifier, nous allons :

- ✕ Modifier le dos en lui mettant un empiècement comme pour le devant.
- ✕ Allonger la longueur devant et dos.
- ✕ Raccourcir les manches.
- ✕ Ajouter un volant en bas.

1) Modifier le dos :

-Tracer un trait sur le patron dos en prenant l'empiècement devant comme mesure.

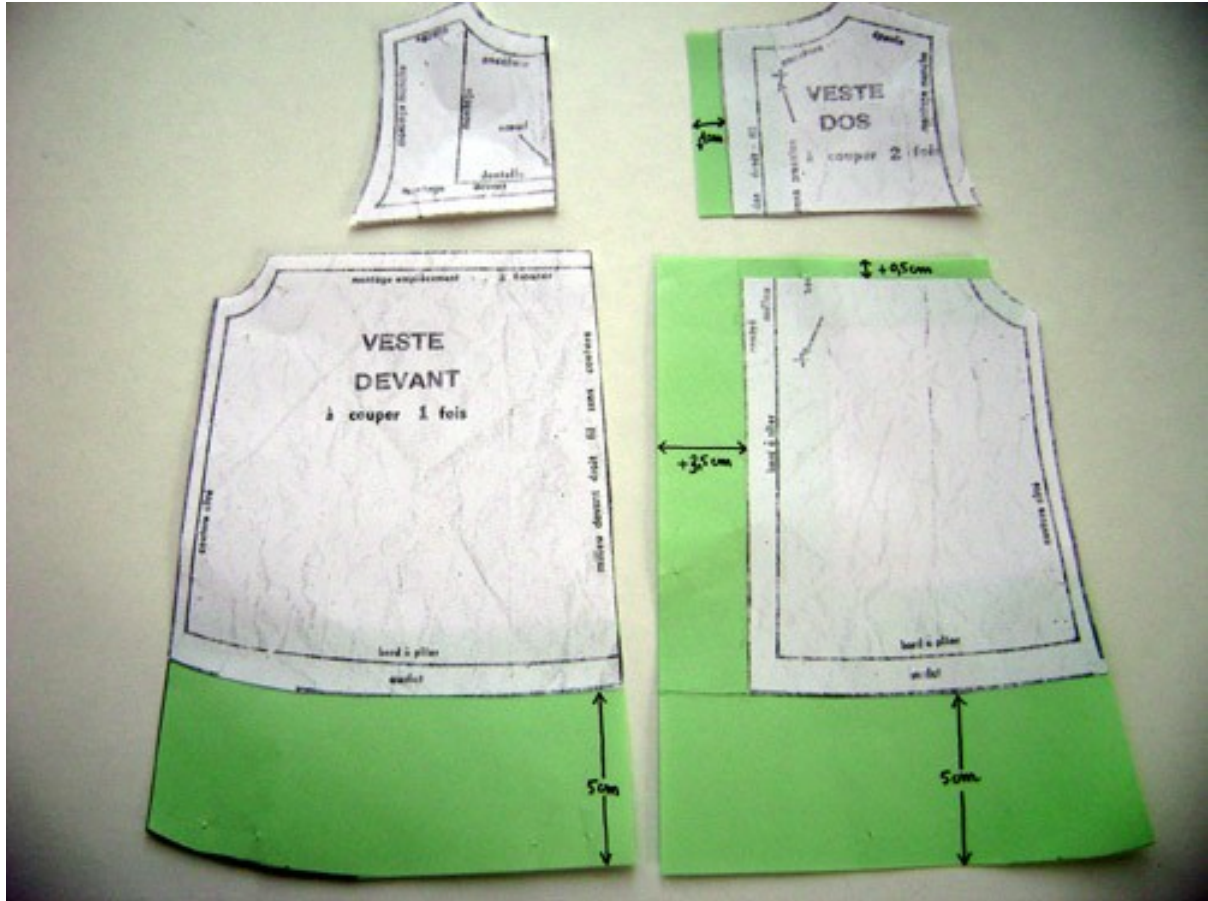
-Couper : on obtient deux parties, un empiècement et une jupe. Ajouter 1cm le long de l'empiècement dos pour se donner assez d'ampleur au niveau du cou.

-Sur la jupe, ajouter 0,5cm en haut pour la couture avec l'empiècement.

-Elargir la jupe dos pour pouvoir la froncer: elle devra mesurer à peu près une fois  $\frac{1}{2}$  la longueur totale de l'empiècement, coutures comprises (pour Marie-Françoise, j'ai compté 11cm ; j'ai donc ajouté 3,5cm)

2) Allonger la longueur des jupes devant et dos :

- Mesurer, à partir du pyjama posé sur la poupée, la longueur à ajouter pour que le morceau devant arrive sous le genou. (Pour M-F, il manque 5 cm).
- Ajouter la bande nécessaire en bas des morceaux devant et dos.



3) Raccourcir la manche :

- Lui enlever 4cm.

4) Ajouter un volant :

Il sera en trois parties : un devant, et deux demi-dos.

- Largeur : 4,5cm (ourlet compris)

-Longueur : deux fois la longueur de la jupe.

(Pour M-F, devant :  $36 \times 2 = 72\text{cm}$  ; dos :  $18 \times 2 = 36\text{cm}$ )

*Le patron est terminé, on peut maintenant couper le tissu comme pour le pyjama.*

Le montage, à présent !

Suivez les explications du pyjama : Froncez le devant, mais aussi cette fois les deux demi-dos.

Réunissez devant et dos par les épaules.

Préparez les manches comme pour le pyjama, et montez-les sur les emmanchures.

Faites les ourlets des côtés.

**Volant du bas :** Réunissez les 3 morceaux. Faites un petit ourlet en bas.

Marquez avec une épingle le milieu devant du volant ainsi que le milieu devant de la jupe.

Épinglez sur la jupe, endroit contre endroit, en faisant correspondre les coutures et le milieu devant.

Fixez en utilisant la technique des fronces : *c'est un peu fastidieux, mais ne vous découragez pas, le résultat sera à la hauteur de votre patience !*

Surfilez au point zigzag.

A l'endroit, surpiquez.

**Couture dos :** Nous allons réaliser une jolie ouverture, avec les deux morceaux qui se chevauchent bien à plat.

Réunissez les deux demi-dos sur 10 cm. Épinglez à 3cm du bord et cousez.

Recoupez le long de votre couture à 0,5cm, et surfilez.



Appliquez à présent la technique de « l'ouverture dos » donnée dans les astuces de couture. Réalisez les deux petits ourlets du dos (celui du dessus est un peu plus large que celui du dessous) ; donnez un petit coup de ciseaux en bas de l'ouverture pour éviter les plis ; bloquez l'ouverture par une petite couture.

Il ne reste plus qu'à monter le biais d'encolure, comme pour le pyjama.

Et à poser deux ou trois pressions pour fermer!