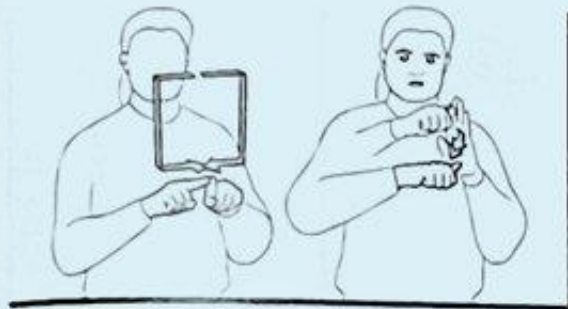


LE CALENDRIER

calendrier



1 un CALENDRIER



2 une DATE



3 un SIÈCLE

Hamosigne : EN FORME



4 une ANNÉE



5 un MOIS

Autre : l'AGE



6 un MOIS

@Maman-Malentendante.com



7 JANVIER

Les signes pour les mois varient beaucoup selon les régions. Vérifiez auprès des sourds qui vous entourent



1 FÉVRIER

Les signes pour les mois varient beaucoup selon les régions. Vérifiez auprès des sourds qui vous entourent.



2 MARS

Les signes pour les mois varient beaucoup selon les régions. Vérifiez auprès des sourds qui vous entourent.



3 AVRIL

Les signes pour les mois varient beaucoup selon les régions. Vérifiez auprès des sourds qui vous entourent.



4 MAI

Les signes pour les mois varient beaucoup selon les régions. Vérifiez auprès des sourds qui vous entourent.



5 JUIN

Les signes pour les mois varient beaucoup selon les régions. Vérifiez auprès des sourds qui vous entourent.



6 JUILLET

Les signes pour les mois varient beaucoup selon les régions. Vérifiez auprès des sourds qui vous entourent.



7 AOÛT

Les signes pour les mois varient beaucoup selon les régions. Vérifiez auprès des sourds qui vous entourent.



8 SEPTEMBRE

*Les signes pour les mois varient beaucoup selon les régions. Vérifiez auprès des sourds qui vous entourent.
Hamosigne : RAISIN.*



9 OCTOBRE

Les signes pour les mois varient beaucoup selon les régions. Vérifiez auprès des sourds qui vous entourent.



10 NOVEMBRE

Les signes pour les mois varient beaucoup selon les régions. Vérifiez auprès des sourds qui vous entourent.



11 DÉCEMBRE

Les signes pour les mois varient beaucoup selon les régions. Vérifiez auprès des sourds qui vous entourent.



12 LA SEMAINE

@Maman-Malentendante.com



1 un JOUR



2 un JOUR



3 LUNDI



4 MARDI

Se fait plutôt associé à un chiffre (ex: un jour, deux jours, ...).



5 MERCREDI



6 JEUDI



7 VENDREDI



8 SAMEDI



9 DIMANCHE



10 L'ANNÉE DERNIÈRE



11 AVANT-HIER



1 HIER



2 le MATIN, la MATINÉE



3 CE MATIN



4 AUJOURD'HUI,
MAINTENANT

Aussi : PRÉSENT.



5 MIDI



6 L'APRÈS-MIDI



7 UNE HEURE



8 DIX HEURES



9 le SOIR, la SOIRÉE



10 CE SOIR



11 MINUIT



12 DEMAIN

@Maman-Malentendante.com