

BULLETIN DE PRÉ-INSCRIPTION

Techniques de Construction bois et Performances

Stage de formation 3 jours à LYON

Tarif : **1200€** (nos prix s'entendent nets de taxes depuis le 1er janvier 2015)

Nom Prénom :

Société :

Fonction :

☐ Salarié ☐ Non salarié ☐ Pôle emploi

Adresse :

Téléphone :

@mail :

Je m'inscris au stage

Programme 3 jours

Connaître le bois , matériau pour la construction (1 jour)

Technologies de construction bois (1 jour)

Caractéristiques de l'enveloppe bois (1 jour)

Prestations comprises

Le prix des séminaires comprend le matériel pédagogique (supports papier et numériques) - Ne sont pas compris les repas et l'hébergement

Pour s'inscrire

- 1- imprimer le bulletin et l'envoyer avec le chèque d'acompte au CNDB
- 2- Faire la demande de prise en charge à votre OPCA avec la convention devis adressée en retour par le CNDB

ACTALIANS : www.opcapl.com

FIF-PL : www.fifpl.fr

FAFIEC : www.fafiec.fr

AGEFOS PME <http://www.agefos-pme.com/>

CONSTRUCTYS <http://www.constructys.fr/>

AFDAS - OPCALIA - FORCO ...

Le stagiaire est enregistré à réception de la fiche d'inscription accompagnée d'un chèque d'acompte de 600 € à l'ordre du CNDB

Bulletin + chèque
à retourner à : CNDB Service Formation
Mme Hinano Richeton
10 rue Mercœur- 75011 PARIS
Tél : 01 53 17 19 95—Courriel : formation@cndb.org



CNDB 2016- Crédit photo CNDB



Formation Continue 2017

En savoir plus :
Formationsboiscndb.fr



3 jours

Connaître le bois, matériau pour la construction	23 mars 17
Technologies de construction bois	24 mars 17
Caractéristiques de l'enveloppe bois	03 avril 17



Prix pour 3 journées de formation

1200 €* net de taxes (*Nos prix s'entendent nets de taxes depuis le 1er janvier 2015)

Ce tarif comprend les outils pédagogiques . Non compris repas et hébergement

En partenariat avec :



« Ce label est décerné par la Branche architecture. Les conditions de prise en charge de cette action de formation labellisée sont décidées par la CPNEFP des entreprises d'architecture et mises en œuvre par Actalians (OPCA PL) »



Techniques de Construction bois et Performances

MARS ET AVRIL 2017

Public

Architectes et salariés d'entreprises d'architecture

Maîtres d'ouvrage publics et Bailleurs sociaux

Programmistes et Collectivités territoriales

Techniciens et Gestionnaires immobiliers

Bureaux d'ingénierie et de contrôle

Economistes de la construction

Entreprises générales du bâtiment

Objectifs

Acquérir les connaissances de base pour la conception et le suivi d'opération, neuf et réhabilitation, faisant appel au matériau bois

Prérequis

Expérience du projet

Lieu de stage et contacts

LYON 7e — Agrapole

CNDB Auvergne Rhône-Alpes | Isabelle SAUVAGEOT
Tel. 04 72 56 36 50 - i.sauvageot@cndb.org

CNDB Hinano RICHETON
Tel. 01 53 17 19 95 - formation@cndb.org

Techniques de Construction bois et Performances

Formation continue 2017

J1 - jeudi 23 mars 2017

Connaître le bois, matériau pour la construction + visite scierie

- ☐ La forêt : L'économie forestière, la ressource bois disponible, les essences selon les territoires, les chiffres clés. Les certifications pour justifier d'une gestion durable des forêts, et l'exploitation du bois : sylviculture, débardage, sciage. L'effet de serre, et l'intérêt du bois pour lutter contre le réchauffement climatique
- ☐ Le matériau bois : Le bois d'hiver et le bois d'été
Anatomie et croissance du bois
Propriétés mécaniques, thermiques, classement structure et classement visuel des bois
Les matériaux dérivés du sciage, de la trituration, du déroulage et du tranchage
Les poutres composites. Les isolants
- ☐ Durabilité, emploi et préservation : Les ennemis du bois : eau, insectes, champignons. Sélection d'une essence pour une classe d'emploi, analyse de la norme FDP 20 651. Les traitements de préservation. Le séchage des bois. Les finitions



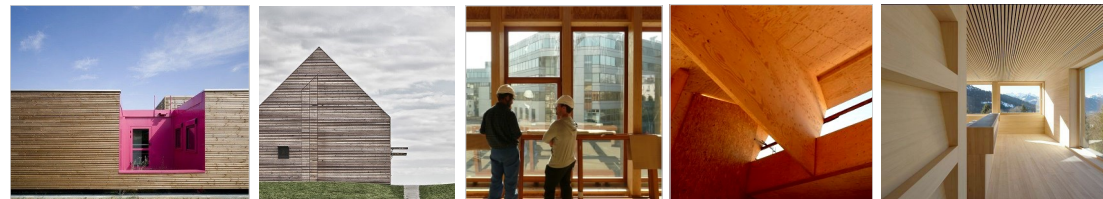
☐ Visite d'une scierie*

*(sous réserve d'un nombre suffisant de stagiaires)

J2 - Vendredi 24 mars 2017

Technologies de construction bois

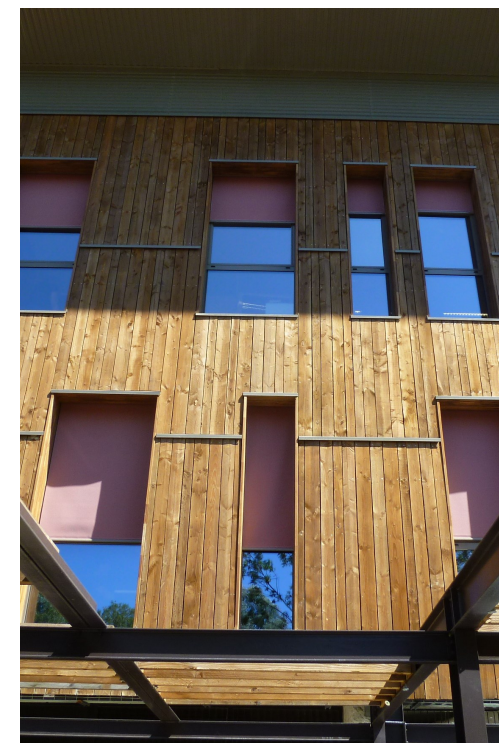
- ☐ Approche contextuelle et historique
- ☐ Soubassements et planchers bas
- ☐ Structures « poteaux poutres » : types, sections, classements, entraxes, contreventement, murs rideaux
- ☐ Structures « ossature » : principes constructifs, constituants du mur, typologie, solivage, approche acoustique, feu et thermique.
- ☐ Structures « masse » : bois massif empilé. Panneaux bois massif contrecollé, contre-cloué, chevillé, vissé. Composants de bois massif collés.
- ☐ Principes de charpente : charpente traditionnelle, fermes industrielles, charpentes chevrons, caissons



J3 - Lundi 03 avril 2017

Caractéristiques de l'enveloppe bois

- ☐ Connaître les principales compositions d'enveloppe bois, avec les + et - de chaque solution
- ☐ Comprendre les problèmes de migration de vapeur dans l'enveloppe pour élaborer une enveloppe bois
- ☐ Aborder l'étanchéité à l'air et à l'eau de l'enveloppe bois
- ☐ Maîtriser les détails constructifs pour l'étanchéité air/eau dans les ouvrages bois
- ☐ Evaluer les performances thermiques de l'enveloppe bois
- ☐ Evaluer les performances acoustiques de l'enveloppe bois
- ☐ Intégrer la sécurité au feu dans l'enveloppe bois



Ce programme général est susceptible de quelques aménagements