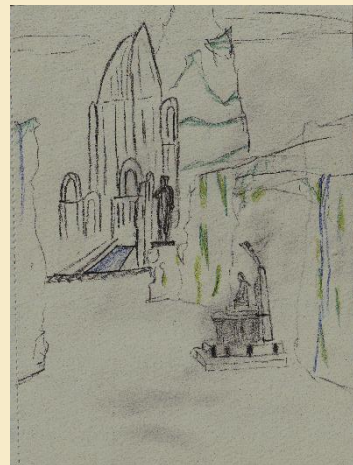


Gustave Moreau, "Les Prétendants"

Cette œuvre est une peinture à l'huile ayant pour dimensions 343 cm par 385 cm

Le sujet de cette œuvre est tiré de l'odyssée. Ulysse, de retour à Ithaque massacre les jeunes princes qui pendant son absence courtoisaient Pénélope

Cette peinture est conservée au Musée Gustave Moreau.



**Document réalisé par Victor S.**





Le Musée Gustave Moreau a été entièrement pensé par le peintre lui-même. Le musée est situé dans une maison-atelier au 14, rue de La Rochefoucauld. Cette maison a été achetée en 1852 par les parents de Gustave Moreau. Gustave expose ses plus grands tableaux dans les ateliers des deuxième et troisième étages et conserve l'appartement de ses parents au premier étage.

C'est dans ce lieu qu'il va travailler jusqu'à la fin de sa vie.

Le 10 septembre 1897, il décide de léguer à la fois l'immeuble et ce qu'il contient, peintures, dessins et cartons.

Il meurt le 18 avril 1898 et le poète Henri Rupp poursuit l'aménagement du musée. L'État finit par accepter la donation de Gustave Moreau en 1902.

Enfin, le musée ouvre ses portes au public le 14 janvier 1903.



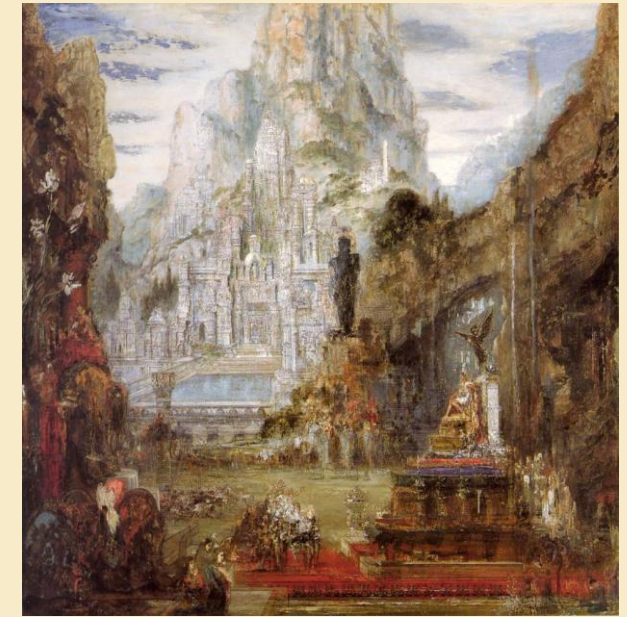
Gustave Moreau est né à Paris le 6 avril 1826. C'est l'un des représentants majeurs du courant symboliste.

Il est le fils de Louis Moreau et de Pauline Desmoutiers. Encouragé par son père, le jeune Gustave dessine à partir de l'âge de 6 ans. En 1844, il devient l'élève de François-Édouard Picot puis, intègre l'École nationale supérieure des beaux-arts en 1846. Il échoue par deux fois au prix de Rome.

De 1857 à 1859, il effectue un deuxième voyage en Italie. Il emprunte beaucoup aux maîtres de la Renaissance et intègre également des motifs exotiques et orientaux dans ses compositions picturales.

Élu à l'Académie des beaux-arts en 1888, Gustave Moreau est nommé professeur en 1892 à l'École des Beaux-Arts de Paris.

À partir de 1895, il fait transformer en musée la maison familiale du 14 rue de La Rochefoucauld. Gustave Moreau meurt à Paris le 18 avril 1898.



Gustave Moreau, "Le Triomphe d'Alexandre Le Grand"

Cette œuvre est une peinture et une gravure ayant pour dimensions 155 cm par 155 cm.

Elle représente une scène de triomphe, celle d'Alexandre le Grand sur les armées de Porus.

Le vainqueur est juché sur un trône monumental. Le vaincu, à ses pieds. Le paysage est celui d'une Inde rêvée, imaginée.

Cette peinture est conservée au Musée Gustave Moreau.