

GRATUIT

19.20
SEPT
2020

JOURNÉES EUROPÉENNES DU PATRIMOINE

Patrimoine et éducation DU *Apprendre pour la vie !*

*Programme sur
marseille.fr*

DGA APM Ville de Marseille / Le château d'Iff © Adobe Stock

#NOUSSOMMES
MARSEILLE

Marseille
OFFICE DE TOURISME
ET DES CONGRÈS





Sommaire

TEMPS FORTS 5

**« APPRENDRE POUR LA VIE... »
LE PATRIMOINE À DÉCOUVRIR EN LIGNE
DEPUIS CHEZ SOI** 12

EXPOSITIONS 14

**LE PROGRAMME
DE L'OFFICE MÉTROPOLITAIN DE TOURISME
ET DES CONGRÈS DE MARSEILLE** 26

LE PROGRAMME PAR ARRONDISSEMENT 32

RÈGLES SANITAIRES 59

**Programme sous
réserve de modification**

Edito



ÉDUCATION : APPRENDRE POUR LA VIE !

Déjà 37 années que les Journées européennes du patrimoine (JEP) sont plébiscitées par tous.

Jardins, bâtiments publics ou encore lieux insolites offrent chaque année avec un bel éclectisme de nombreux parcours et animations. Cette nouvelle édition est placée sous le signe de l'éducation, comme un reflet de ce que la civilisation considère comme son patrimoine le plus précieux : sa jeunesse.

Pour qu'éducation rime avec création publique, ces journées inscrivent résolument le patrimoine en tant qu'outil d'apprentissage et de plaisir.

L'expérience patrimoniale se veut donc pleinement ludique. Chacun pourra ainsi explorer le concept d'archéologie et notamment l'origine des hommes.

En ce troisième week-end de septembre, le cœur de Marseille battra au rythme de

l'Art contemporain avec Manifesta, la seule biennale nomade au monde (28 août-29 novembre).

Baptisée *Traits d'union.s*, la 13^e édition de la biennale explore en effet de nouvelles formes de vie en collectivité et s'interroge : « *Marseille et sa région peuvent-elles être source d'inspiration d'un nouveau modèle du vivre ensemble, dans une ville construite par plusieurs générations de flux migratoires ?* »

C'est tout ce patrimoine, dans sa diversité et sa complémentarité, que nous vous invitons à (re)découvrir à l'occasion de ces nouvelles Journées européennes du patrimoine, les 19 et 20 septembre.

Michèle RUBIROLA

Maire de Marseille



Éducation :

+++

APPRENDRE POUR LA VIE

Education et patrimoine doivent être liés dans notre société. Eduquer, c'est transmettre et initier. En reconstituant et en montrant à nos jeunes les traces et les gestes accomplis par d'autres hommes avant nous sur notre territoire, nous accomplissons une mission sacrée : rendre le patrimoine vivant et accessible.



Jeune public en visite exposition «Sous le soleil exactement», Centre de la Vieille Charité Marseille ©VdM

C'est pour cela que ces Journées européennes du patrimoine constituent le socle idéal pour rendre assimilables les trésors de notre cité. Sa richesse et sa complexité méritent bien une attention particulière et des outils éclairants adaptés à ses jeunes habitants qui en seront les citoyens de demain.



Temps forts

MUSÉUM
D'HISTOIRE NATURELLE



TERRE D'ÉVOLUTION

LE PATRIMOINE
ARCHÉOLOGIQUE...



EN-QUÊTE DU PASSÉ !

MANIFESTA 13

BIENNALE EUROPÉENNE
DE CRÉATION CONTEMPORAINE



MUSÉUM
D'HISTOIRE NATURELLE

TERRE D'ÉVOLUTION



Crée en 1819, le Muséum de Marseille, bicentenaire, se situe au cœur d'un site exceptionnel : le Palais Longchamp, l'un des plus beaux châteaux d'eau d'Europe, édifié en 1869 par l'architecte Henry Espérandieu, qui abrite les deux plus anciens musées de Marseille : les Beaux-Arts et l'Histoire naturelle. Labellisé «Musée de France» depuis 2002, le Muséum se distingue par la qualité scientifique et patrimoniale de ses collections. À la rencontre des cultures et des espaces naturels de l'Europe et de la Méditerranée, il propose une grande diversité de curiosités naturalistes.

Terre d'évolution, parcours nouvellement muséographié, invite les visiteurs à découvrir le **Vivant** et la **Terre** qui nous entoure. Il mêle la biodiversité passée et actuelle et interroge l'influence de l'espèce humaine sur l'évolution récente du vivant dans leurs milieux. Il déroule l'histoire de la vie sur Terre, d'une manière inédite, autour de **sept thématiques centrales, communes aux organismes vivants** « Vivre là », « Se reproduire », « Se protéger », « Communiquer, percevoir », « Respirer ou pas », « Se nourrir », « Evoluer ».

Complétant l'exposition permanente Terre d'évolution, les visiteurs déambulent dans **les autres espaces du muséum, où se nichent d'autres spécimens des collections et qui illustrent l'histoire de l'institution** : *paliers de la Préhistoire* (éclairage régional sur l'évolution de notre espèce), *mesurer le temps* (regards croisés sur l'échelle astronomique de l'histoire de l'Univers et de la Terre et celles des générations vivantes et des saisons), *changer d'échelle* (de la bactérie à l'éléphant, de l'invisible à l'infiniment lointain...), les *petites histoires du Muséum bicentenaire*.

Une exposition semi-temporaire dans le parcours permanent fera prochainement la lumière sur la Nature et les menaces qui pèsent sur la biodiversité.

AU CŒUR DU MUSÉUM, LA SALLE DE PROVENCE

est l'un des bijoux de Longchamp, véritable musée dans le musée, protégée au titre des Monuments historiques. C'est à la fois une vitrine de la muséographie du 19^e siècle et un écrin unique (murs revêtus des blasons provençaux, peints par Raphaël Ponso et fresques représentant les principaux écosystèmes régionaux) pour les spécimens fossiles et naturalisés de Provence (dont de nombreuses espèces aujourd'hui disparues).

UNE ARCHITECTURE UNIQUE

Dès sa conception en 1869, l'architecte Espérandieu a conçu le mobilier, les fresques et l'architecture du bâtiment pour les accorder avec les thématiques des collections exposées : vitrines en bois, majestueuses peintures murales représentent l'évolution des êtres vivants depuis l'origine de la vie jusqu'à l'apparition de l'Homme. Des fresques (réalisées dans les années 1960) recréent l'ambiance des grottes préhistoriques avec des scènes majeures de l'art rupestre depuis le Paléolithique. Dans les imposants escaliers en pierre, sur les murs des paliers : les peintures réalisées en 1900 par Jean-françois Auburtin sont protégées au titre des Monuments Historiques.

LE MUSÉUM ASSURE LA CONSERVATION, LA RESTAURATION, L'ÉTUDE ET L'ENRICHISSEMENT DES COLLECTIONS

Quelques chiffres...

Botanique : 60 000 planches d'herbier
Paléontologie : 81 000 échantillons
Minéralogie : 8 000 échantillons
Zoologie : 550 660 spécimens
Sciences Humaines : 4 650 objets
Bibliothèque : 60 000 ouvrages

Muséum d'histoire naturelle

Palais Longchamp (aile droite) – 13004 Marseille
Tél. : 04 91 14 59 50 - Télécopie : 04 91 14 59 51

www.musees.marseille.fr

Ouvert tous les jours de 9h à 18h. Fermé le lundi (sauf les lundis de Pâques et de Pentecôte) et les 1^{er} janvier, 1^{er} mai, 1^{er} novembre et 25 décembre
Accès : Métro M1 (station Cinq Avenues - Longchamp), Tramway T2 (station Longchamp), bus 6, 7, 42 et 81.





LE PATRIMOINE ARCHÉOLOGIQUE...

EN-QUÊTE DU PASSÉ !

Apprendre de notre histoire et comprendre l'intérêt des découvertes de l'archéologie marseillaise, voici les objectifs que se sont fixés les archéologues, les associations et les institutions du territoire dans un dialogue constructif entre chercheurs et acteurs culturels au bénéfice du grand public.

Lors de ces *Journées européennes du Patrimoine*, la Ville de Marseille apporte un soin particulier à la présentation du **patrimoine archéologique** de la plus ancienne cité de France : ainsi le **Port antique**, berceau de notre histoire urbaine, les **musées d'Histoire** et des **Docks romains** où sont exposés de nombreux objets issus des fouilles archéologiques terrestres et sous-marines, le Centre de la Vieille Charité, écrin de la collection fascinante du **musée d'archéologie méditerranéenne**, les oppida du **Verduron** et de **Saint-Marcel**, ces **villages gaulois fortifiés**, aménagés aux marges de Marseille grecque...

Deux expositions-événements, *La Syrie en Noir et Blanc* et *Terre ! Escales mythiques en Méditerranée*, respectivement présentées au musée d'Archéologie Méditerranéenne et au musée d'Histoire de Marseille, illustrent également la pérennité de l'archéologie et sa contribution notable à la compréhension du monde contemporain.

Les résultats des recherches et fouilles archéologiques, présentés dans les musées et ailleurs, sont désormais également accessibles en continu grâce à la nouvelle offre numérique de sites patrimoniaux en ligne : il suffit de **fouiller le programme** numérique pour visiter virtuellement de beaux sites, des expositions..., le tout encadré par des experts et en prélude à la promenade réelle qui seule permet de ressentir l'émotion d'un instant.





MANIFESTA 13

BIENNALE EUROPÉENNE DE CRÉATION CONTEMPORAINE

La 13^e édition de *Manifesta* a lieu pour la première fois en France, à Marseille, du 28 août au 29 novembre 2020. *Manifesta 13 Marseille* a été pensée comme un geste qui rassemble, ce qui a suscité son thème central, **Traits d'union.s**. Ce thème a pris tout son sens et son intérêt avec la crise sanitaire car *Manifesta 13* propose de forger de nouvelles alliances, de pratiquer de nouvelles formes de vivre-ensemble.

La Biennale se décline en trois programmations interconnectées :

- au coeur de *Manifesta 13*, le programme central **Traits d'union.s**. conçu par l'équipe artistique constituée de trois talentueux professionnels de l'art et de l'architecture contemporains.
- le Tiers Programme, initiative de l'équipe Éducation et Médiation de *Manifesta 13*, issu de rencontres entre éducateurs, médiateurs, artistes, chercheurs, enseignants, étudiants et autres habitants de Marseille, lancé depuis décembre 2019 et articulé autour d'un ensemble de projets interdépendants découlant d'une recherche de terrain à Marseille.
- les *Parallèles du Sud*, programme d'évènements pour mettre en lumière la richesse de la scène artistique et culturelle marseillaise et régionale.

Les **Traits d'union.s** racontent l'histoire de passages, ou, comme le nom l'indique, de traits d'union entre deux mondes. L'exposition centrale de *Manifesta 13* se révélera au fil de **6 chapitres** à découvrir graduellement dans 6 musées municipaux et au Conservatoire, partenaires principaux, ainsi que dans des lieux inattendus. Les lieux de *Manifesta 13* **Traits d'union.s** forment un parcours artistique dans Marseille du 28 août au 29 novembre 2020.

Du 28.08 au 29.11.20

La Maison

Musée Grobet-Labadié

Hors-les-murs :

Cité Radieuse/

Bel Horizon

Du 11.09 au 29.11.20

Le Refuge

Musée Cantini

L'Hospice

Centre de la Vieille Charité

Le Port

Musée d'Histoire de Marseille

Hors les murs : Centre Bourse

Du 25.09 au 29.11.20

Le Parc

Muséum d'histoire naturelle / Musée des Beaux-Arts / Consigne Sanitaire

Du 09.10 au 29.11.20

Le Parc

La Citerne du Moulin

L'École

Conservatoire National à Rayonnement Régional

En imprégnant ces lieux de voix multiples et différentes, **Trait d'union.s** crée des espaces où le dialogue est possible, des moments partagés pour amener les gens et les idées à se rassembler, autour de récits oubliés, cachés, émergents ou à venir.

Sans regroupements, ni grand rassemblement d'ouverture, **Manifesta** déploie, depuis le 28 août, ces moments de différentes intensités et temporalités, où s'articulent imaginaires individuels et collectifs, qui révèlent combien la culture illustre pleinement les incertitudes de notre temps et à quel point le patrimoine est le repère permanent de toute aventure humaine.

manifesta13.org

MANIFESTA 13

LA BIENNALE EUROPÉENNE DE CRÉATION CONTEMPORAINE

DANS LES MUSÉES DE MARSEILLE

**GROBET-LABADIÉ
CANTINI
VIEILLE CHARITÉ
HISTOIRE DE MARSEILLE
MUSÉUM
BEAUX-ARTS
CONSERVATOIRE**

28.08 → 29.11.20

manifesta13.org

musees.marseille.fr

#NOUSSOMMES
MARSEILLE



manifesta°



« Apprendre pour la vie... »

LE PATRIMOINE À DÉCOUVRIR EN LIGNE DEPUIS CHEZ SOI

Retrouvez la liste
de ces liens sur le
site marseille.fr

PODCASTS

Nouveauté

MARSEILLE SANS GALÉJADES

Série de podcasts, réalisée par le journaliste Frank Ferrand : à écouter sans modération, l'histoire de la plus ancienne ville de France et les spécificités de son patrimoine, depuis la Préhistoire et la grotte Cosquer jusqu'à la période contemporaine.

- la mise à sac de Marseille en 1423
- le mariage de Catherine de Médicis en 1533
- la peste de 1720
- à propos de la Marseillaise de 1792
- la véritable histoire du savon de Marseille

🌐 chaîne Youtube de la Ville de Marseille

DÉCOUVERTES EN LIGNE

MARSEILLE EN MUSEES

Découvrez musees.marseille.fr, le portail des musées de Marseille : collections, expositions temporaires, expositions virtuelles, conférences, survol en drone des 2 sites archéologiques Oppidum du Verduron et Oppidum du Baou de Saint-Marcel... tout un programme culturel.

🌐 extension numérique *Voie historique Marseille* :
application gratuite (App Store et Google Play)

🌐 chaîne Youtube des musées de Marseille

ATLAS DU PATRIMOINE ARCHÉOLOGIQUE DE MARSEILLE

Consultez l'atlas archéologique qui évoque Marseille : sa fondation à l'origine légendaire, cité grecque dès - 600 ans, le commerce source de prospérité, 100 ans de fouilles archéologiques, 49 fouilles au coeur de la ville, 8 000 ans de présence humaine sur les bords du Lacydon...

🌐 multimedia.inrap.fr/atlas/marseille/archeo-marseille#.Xt9fro73BMJ

IMAGES MÉDITERRANÉENNES EN PARTAGE Saison 2 # Patrimoine

L'apprentissage du Patrimoine pour la vie est le deuxième volet de la collection d'images documentées, lancée lors des Journées européennes de l'Archéologie (en juin 2020) et le fruit de la démarche de médiation partagée par des acteurs scientifiques et culturels de référence sur le territoire (Marseille et sa région). La saison 2 de

la collection numérique "Images méditerranéennes en partage" propose de partir à la découverte du patrimoine régional. Un partenariat MMSH (AMU/CNRS) / Ville de Marseille / INRAP.

🌐 <http://cube.mms.univ-aix.fr/imed-archo>

CULTURE, HÔPITAL & COVID-19 **Fondation Hôpital Saint Joseph**

Spectacle collectif vidéo de témoignages d'équipes, de patients et autres soutiens à Saint Joseph.

Expositions en ligne, films d'animation, reportages, vidéo de témoignages (équipes, patients, donateurs,...), et soutien des Artistes (Lycée Marseilleveyre, ESADMM, Conservatoire de Marseille...), partenariat avec l'association des amis du patrimoine médical

🌐 Facebook, Twitter, LinkedIn et Youtube de l'hôpital et sur www.hopital-saint-joseph.fr

☎ 04 91 80 69 23

@ communication@hopital-saint-joseph.fr

ARCHITECTOURO **Balades d'architecture contemporaine** **Syndicat des Architectes des Bouches-du-Rhône**

Balade de 1 h environ. Plan guide de 5 parcours-visite d'architecture contemporaine marseillaise sur smartphone ou tablette autour du Mucem, des Docks, du Frac, de la Friche Belle de Mai et du Château Borély.

🌐 www.architectouro.fr

☎ 04 91 53 35 86

@ administration@sa13.fr

LES LIVRES DE PRIX AUX XVII^e ET XVIII^e SIÈCLES

Les Livres de prix récompensent, lors de la distribution annuelle des prix en fin d'année, les élèves ayant obtenu de bons résultats scolaires. Les fonds patrimoniaux de la bibliothèque de l'Alcazar recèlent de trésors, parmi lesquels sont conservés quelques exemplaires de ces Livres de prix, ayant appartenu à d'anciens élèves marseillais aux XVII^e et XVIII^e siècles : le plus souvent dotés du blason de la Ville de Marseille apposé sur les plats en maroquin rouge...

Livres de prix en format MP4.

🌐 [page Facebook de la bibliothèque de l'Alcazar](#)

LA COMPAGNIE DES RÊVES URBAINS **Les carnets de balades urbaines**

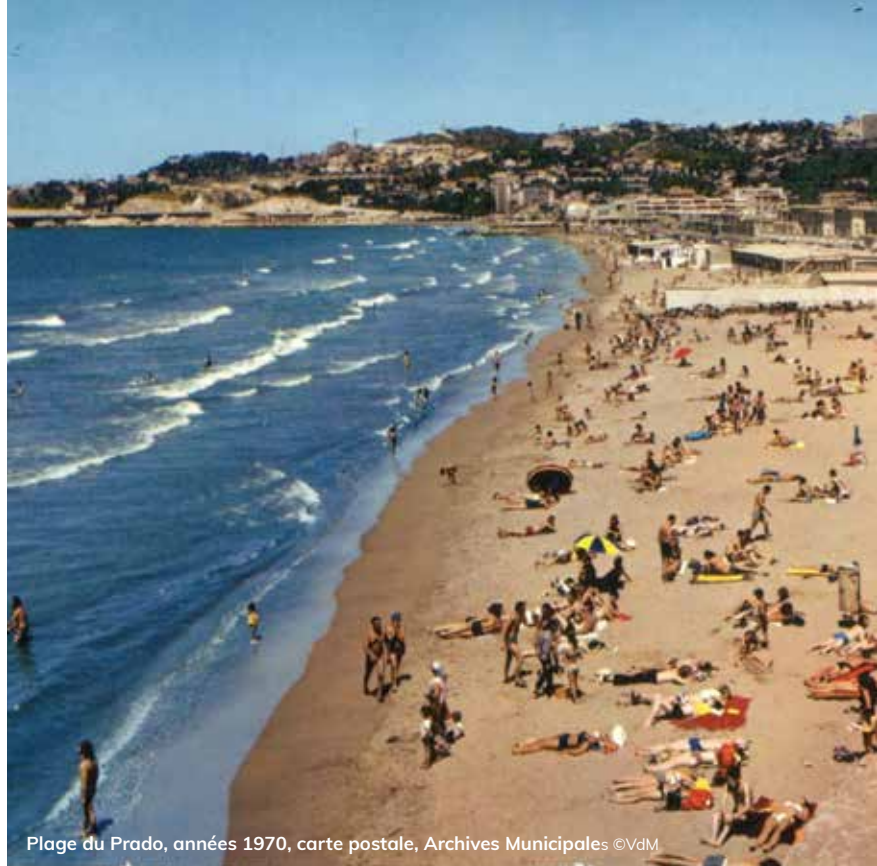
Balade de 1h30 environ pour découvrir en famille le patrimoine marseillais : des jeux pour les enfants et des informations pour les plus grands. A faire en autonomie.

🌐 Carnets à télécharger gratuitement sur le site <http://carnets-balades-urbaines.fr/>

☎ 09 51 52 64 29

@ contact@revesurbains.fr

♿ 📱 🗺



Plage du Prado, années 1970, carte postale, Archives Municipales ©VdM

EXPOSITIONS VIRTUELLES

🌐 <http://archivesexpos.marseille.fr/>

QUEL AMOUR D'ENFANT ! **L'enfance et les enfants à Marseille XIX^e- XX^e siècle**

Un parcours dans la vie des petits Marseillais, depuis l'établissement de l'instruction primaire obligatoire en 1882 jusqu'à la « révolution » de 1968.

MARSEILLAIS FAIS TON DEVOIR ! **Marseille 14-18**

Marseille et les Marseillais pendant la Grande Guerre.

A L'OMBRE DES BASTIDES **Les bastides à Marseille du XVII^e siècle à nos jours**

Une promenade virtuelle dans le terroir marseillais, ses bastides et leurs domaines.

DE L'ESTAQUE AUX GOUDES **Promenade dans le Marseille autour de 1900**

Une promenade virtuelle dans les quartiers de Marseille.

1720, LA PESTE

Une évocation virtuelle de la dernière grande peste.

MARSEILLE, 1940-1944 **De la défaite à la Libération**

Une évocation de Marseille pendant la Seconde guerre mondiale.

TOUS À LA PLAGES

Evolution du littoral et des pratiques de baignade entre 1900 et 1970

Nouveauté



EXPO SITIONS



SAMEDI 19 & DIMANCHE 20 SEPTEMBRE 2020

Le programme proposé dans les musées de Marseille est susceptible d'être modifié, voire annulé en fonction des consignes sanitaires du moment. Au regard de la crise sanitaire, port du masque (non fourni) obligatoire et nettoyage des mains avec solutions hydro-alcooliques à l'entrée.



Archives Municipales

« MÉMOIRE DU CONFINEMENT »

Les Archives de Marseille, véritable mémoire de la ville, effectuent la collecte des témoignages des Marseillaises et des Marseillais sur la période de confinement entre mars et mai 2020, qu'ils ont vécues selon des modes et des rythmes divers et personnels. Chaque famille a un ressenti particulier et connu des expériences et moments de vie inédits et marquants : écrits, dessins, photographies et films, enregistrements sonores, chacun peut participer à cette collecte inédite pour exprimer son ressenti, sa vie quotidienne, ses activités, son mode d'adaptation, ses découvertes, durant cette crise sanitaire.

Les Archives municipales de Marseille assureront ainsi la conservation de cette mémoire individuelle et collective des Marseillais, et la construction de l'histoire de ce moment particulier. Elles participent de la cohésion de la société, en remplissant leur rôle de «sentinelle de l'Histoire», tout en s'inscrivant pleinement dans une dynamique citoyenne d'ouverture et de progrès.

Le public peut envoyer ses propositions à : memoireconfinement@marseille.fr





©Musées de Marseille / Photo Raphaël Chipault & Benjamin Soligny

CHÂTEAU BORÉLY MUSÉE DES ARTS DÉCORATIFS, DE LA FAÏENCE ET DE LA MODE

- 132 avenue Clot Bey, 13008 Marseille
- 04 91 55 33 60
- chateau-borely-musee@marseille.fr
- M2 station Rond-Point du Prado, puis bus **19**, **44** ou **83**
- P** Parking Parc Borély, 48 avenue Clôt-Bey (6^e) - ouvert 7j/7 de 7h à 21h - tarif préférentiel pour les visiteurs du Musée et/ou du Jardin Botanique
- V** station vélo 8145
-
- musees.marseille.fr

COLLECTIONS & EXPOSITION L'HÉRITAGE SURREALISTE DANS LA MODE 30 MODÈLES DES COLLECTIONS DU MUSÉE

Visites commentées en accès libre dans la limite des places disponibles

→ Samedi 19 et dimanche 20 septembre 2020

- De 9h à 18h : Visites libres des collections en continu (dernière admission 17h30)
- De 10h à 10h40 : Visite commentée de l'exposition
- De 10h45 à 11h30 : Visite commentée des collections
- De 11h30 à 12h30 : Enquête au château : escape game autour des collections, à partir de 7 ans. Énigme, rébus, mots codés... un objet a disparu au musée, les enfants mènent l'enquête !
Sur inscription à partir du 16 septembre par courriel ou téléphone
- De 14h à 14h45 : Visite commentée de la bastide et de ses jardins
- De 15h à 15h45 : Visite commentée de l'exposition
- De 16h à 17h : Cadavre exquis : atelier autour de l'exposition, à partir de 7 ans. Robe ventriloque, chapeau-théière, chaussure à moustache... à la manière des Surréalistes, les enfants créent une tenue originale comme un cadavre exquis.
Sur inscription à partir du 16 septembre par courriel ou téléphone
- De 16h30 à 17h15 : Visite commentée de l'exposition



MUSÉE GROBET-LABADIÉ

- 140 Bd Longchamp, 13001 Marseille
- 04 13 94 83 80
- musee-grobet-labadie@marseille.fr
- M1 station Cinq Avenues Longchamp
- T2 station Longchamp
- 81 arrêt Métro Cinq Avenues
- musees.marseille.fr



COLLECTIONS & BIENNALE MANIFESTA13MARSEILLE

Activités en accès libre dans la limite des places disponibles

→ Samedi 19 et dimanche 20 septembre 2020

- De 9h à 18h : Visites libres des collections en continu (dernière admission 17h30)
- De 10h à 10h30 : Visite générale ou thématique (Musée ou Manifesta)
- De 10h30 à 11h30 : Veni Vidi Visite : chasse aux œuvres en semi-autonomie en famille
- De 11h à 11h30 : Visite générale ou thématique (Musée ou Manifesta)
- De 14h à 14h30 : Visite générale ou thématique (Musée ou Manifesta)
- De 15h à 15h30 : Visite générale ou thématique (Musée ou Manifesta)
- De 15h30 à 16h30 : Veni Vidi Visite : chasse aux œuvres en semi-autonomie en famille
- De 16h à 16h30 : Visite générale ou thématique (Musée ou Manifesta)



CENTRE DE LA VIEILLE CHARITÉ MUSÉE D'ARTS AFRICAINS, OCÉANIENS, AMÉRINDIENS

CENTRE DE LA VIEILLE CHARITÉ MUSÉE D'ARCHÉOLOGIE MÉDITERRANÉENNE

📍 2 rue de la Charité, 13002 Marseille
 ☎ 04 91 14 58 35/86
 @ maaoa@marseille.fr
 M2 station Joliette
 T2 T3 station Sadi Carnot
 ♿

musees.marseille.fr

**Le Centre de la Vieille Charité
accueille Manifesta 13 Marseille**



📍 2 rue de la Charité, 13002 Marseille
 ☎ 04 91 14 58 97
 @ museearcheologie@marseille.fr
 M2 station Joliette
 T2 T3 station Sadi Carnot
 ♿

musees.marseille.fr

**Le Centre de la Vieille Charité
accueille Manifesta 13 Marseille**



COLLECTIONS

Visites en accès libre et concert dans la limite des places disponibles

➔ Samedi 19 et dimanche 20 septembre 2020

- De 9h à 18h : **Visites libres** des collections en continu (dernière admission 17h30)
 - De 10h à 12h : **Visite guidée ludique** en famille des collections ♿
 - De 13h30 à 15h : **Visite guidée** des collections ♿
 - De 16h à 17h [cour Vieille Charité] : **Musique en récits : Concert de berceuses** par le Groupe Boras, chœur de femmes et d'enfants originaires des Comores. Dans le cadre de Muséiques par Marseille Concerts. ♿
- [Sur inscription : Marseille-Concerts 06 31 90 54 85.](mailto:Marseille-Concerts@orange.fr)

COLLECTIONS & EXPOSITION LA SYRIE EN NOIR ET BLANC, PHOTOGRAPHIES DE MICHEL EISENLHOR

Visites en accès libre dans la limite des places disponibles. Visites guidées sur inscription à partir du 16 septembre par courriel ou téléphone

➔ Samedi 19 et dimanche 20 septembre 2020

- De 9h à 18h : **Visites libres** des collections en continu (dernière admission 17h30)
- À 10h : **Balade urbaine** D'Alep à Marseille... destruction, reconstruction et conservation d'un patrimoine historique, par François Hervé, médiateur culturel. [Sur inscription dans la limite des places disponibles.](#) Durée 2h. [point de départ : exposition]
- À 10h et 14h : **Visite guidée** L'extraordinaire cachette de Deir el-Bahari et les objets présents. [Sur inscription dans la limite des places disponibles.](#) Durée 1h. [Département Egyptologie]
- Samedi à 15h : **Visite guidée** des collections Bassin méditerranéen et Proche-Orient : l'origine des formes et des thèmes iconographiques par Lucien-François Gantès et Stéphane Abellon, archéologues. Durée 2h. [Département Bassin méditerranéen Proche-Orient]
- Dimanche à 10h30 et 15h : **Visite guidée** des collections Bassin méditerranéen et Proche-Orient : l'origine des formes et des thèmes iconographiques par Lucien-François Gantès et Stéphane Abellon, archéologues. Durée 2h.



MUSÉE CANTINI, ART MODERNE

📍 19 rue Grignan, 13006 Marseille

☎ 04 91 54 77 75

@ cantini@marseille.fr

M1 station Prefecture

T3 station Rome Davso

41 54 81 97 B1



musees.marseille.fr



COLLECTIONS & EXPOSITION TEMPORAIRE BIENNALE MANIFESTA13MARSILLE

Visites et ateliers en accès libre dans la limite des places disponibles

→ Samedi 19 et dimanche 20 septembre 2020

- De 9h à 18h : Visites libres des collections en continu (dernière admission 17h30)
- De 9h30 à 11h30 et de 14h à 17h : Ateliers de pratique artistique A la découverte des techniques de l'art moderne. Durée 1 h.



PALAIS LONGCHAMP MUSÉE DES BEAUX-ARTS

📍 bd Philippon, 13004 Marseille

☎ 04 91 14 59 35

@ musee-beauxarts@marseille.fr

M1 station Cinq Avenues Longchamp

T2 station Longchamp

42 81



musees.marseille.fr

COLLECTIONS

Collections et visites guidées en accès libre dans la limite des places disponibles

→ Samedi 19 septembre 2020

- De 9h à 18h : Visites libres des collections en continu (dernière admission 17h30)
- De 10h à 16h : Points parole par les médiateurs.
- À 10h et à 14h : Visite guidée La grande Peste de 1720. Durée 1h30.

→ Dimanche 20 septembre 2020

- De 9h à 18h : Visites libres des collections en continu (dernière admission 17h30)
- À 14h : Visite guidée des collections . Durée 2 h.

PALAIS LONGCHAMP MUSÉUM D'HISTOIRE NATURELLE

📍 bd Philippon, 13004 Marseille

☎ 04 91 14 59 55

@ museum@marseille.fr

M1 station Cinq Avenues Longchamp

T2 station Longchamp

6 7 42 81



musees.marseille.fr

NOUVEAU PARCOURS PERMANENT DES COLLECTIONS TERRE D'ÉVOLUTION

Visites et activités sur inscription dans la limite des places disponibles.

→ Samedi 19 et dimanche 20 septembre 2020

- De 9h à 18h : Visites libres des collections en continu (dernière admission 17h30)
- De 10h à 16h : Visites guidées du nouveau parcours permanent « Terre d'évolution ». Réservation obligatoire. [Sur inscription.](#)



VOIE HISTORIQUE MUSÉE D'HISTOIRE DE MARSEILLE

📍 2 bd Henri Barbusse, 13001 Marseille

☎ 04 91 55 36 00

@musee-histoire@marseille.fr

M1 station Vieux Port

T2 T3 station Belsunce Alcazar

21 33 34 35 41 49A 57 61 89

♿ pour les PMR passage par le baladoir piéton proche accès Centre Bourse

musee-histoire.marseille.fr

musees.marseille.fr



SITE ARCHÉOLOGIQUE DU PORT ANTIQUE

Le site du Port antique, véritable salle d'exposition à ciel ouvert du musée, présente les résultats de la première grande fouille archéologique urbaine en France (1967-1983). Son réaménagement récent a permis la mise en valeur des vestiges du port antique de Marseille et des différentes fortifications de la ville datant de plusieurs époques.

→ Samedi 19 et dimanche 20 septembre 2020

- De 9h à 18h : Visite libre en continu (dernière admission 17h30)

→ Samedi 19 septembre 2020

- À 10h : Lectures et point-parole : articles de journaux relatant la bataille du chantier archéologique de la Bourse. Durée 2h.
- À 14h et 16h : Visites commentées : les vestiges antiques, la transformation du site, les aspects patrimoniaux, la végétalisation et les fonctions du site. Par Manuel Moliner, Conservateur en chef du patrimoine - Service Archéologie du musée. Durée 1h30. [Sur réservation.](#)

→ Dimanche 20 septembre 2020

- À 10h30 : Visite animée en famille à la recherche d'indices pour reconstituer un objet et révéler la clé de l'énigme. À partir de 7 ans, enfants accompagnés d'un adulte. Durée 2h. [Sur réservation.](#)

EXPOSITION

Terre ! Escapes mythiques en Méditerranée, Trésors de la BnF et collections marseillaises.

Par le département des Monnaies, médailles et antiques de la Bibliothèque nationale de France, en collaboration avec le musée d'Histoire de Marseille. À voir jusqu'au 3 janvier 2021.

Un voyage de vase en vase, depuis Marseille et dans le Bassin méditerranéen réel et légendaire des anciens Grecs : périple à la découverte de quelques héros voyageurs (les Argonautes, Ulysse, Héraclès, Thésée), escapes mythiques révélant la valeur culturelle, artistique et documentaire de la céramique grecque.

→ Samedi 19 et dimanche 20 septembre 2020

- De 9h à 18h : Visite libre en continu (dernière admission 17h30)

→ Samedi 19 septembre 2020

- À 10h : Visite thématique **Le langage des représentations figurées** par Muriel Garsson-Piacenza, Directrice du musée d'archéologie méditerranéenne, Lucien-François Gantès et Stéphane Abellon, archéologues. Durée 2h. [Sur réservation.](#)
- À 10h30 : Visite suivie d'un **Atelier céramique : Figure rouge, figure noire** par Rachel Cholet, céramiste, autour d'un motif mythologique grec dessiné sur un tesson d'argile et mis en peinture. Durée 2h. [Sur réservation.](#)
- À 14h, 15h et 16h : Visite suivie d'une démonstration de tournage des céramistes de la Grèce antique par Rachel Cholet, céramiste. [Sur réservation.](#)

→ Dimanche 20 septembre 2020

- À 10h et 16h : Lectures de récits mythologiques des héros voyageurs et points-parole. Durée 1h30 à 2h.
- À 14h : Visite commentée par Laure Humbel, guide-conférencière. Durée 1h30. [Sur réservation.](#)

Navettes aller et retour au départ du musée vers l'Oppidum du Baou de Saint-Marcel.
[Sur réservation : 04 91 55 36 00.](#)

ÉVÉNEMENT

AUTOUR DU TRICENTENAIRE DE LA PESTE DE 1720

1720... 2020... Marseille se souvient qu'elle fut ravagée par une épidémie de peste qui décima la moitié de sa population avant de se répandre dans une partie de la Provence : origines et impacts de ce drame, le système de défense sanitaire, l'arrivée du Grand Saint-Antoine en 1720 et ses conséquences.

[Espace thématique - collections permanentes]

→ Samedi 19 et dimanche 20 septembre 2020

- De 9h à 18h : Visite libre en continu (dernière admission 17h30)

→ Samedi 19 septembre 2020

- De 14h à 17h : Point-parole sur le thème de la peste.
- À 20h30 [Port antique] : Ciné plein air *Nosferatu, fantôme de la nuit* de Werner Herzog (Fiction, Allemagne, 1979, 107 mn). Dans le cadre de la 25^e édition du festival Ciné plein-air Marseille, par cinémas du sud-Tilt.

Sur réservation : cinepleinairmarseille.fr

→ Dimanche 20 septembre 2020

- À 10h : Balade urbaine *Les lieux de mémoire de la Peste* du musée jusqu'aux lieux de mémoire (Cours Belsunce, Hôtel de Ville...). Durée 2h.
- De 14h à 17h : Lectures de chroniques de la Peste et point-parole, dans les collections.

Retrouvez toute la programmation jusqu'à l'automne 2021 sur musees.marseille.fr



COLLECTIONS ET MANIFESTA13MARSEILLE



13 séquences historiques

Chaque séquence est introduite par un objet-phare emblématique, des premières occupations préhistoriques aux développements urbains contemporains, à travers un fil d'Ariane.

→ Samedi 19 et dimanche 20 septembre 2020

- De 9h à 18h : Visite libre en continu (dernière admission 17h30)

→ Samedi 19 septembre 2020

- À 11h, 14h, 15h30 : Visites thématiques *Mourir ailleurs : la présence italienne à Marseille décryptée par l'archéologie funéraire*. Par Anne Richier et Nicolas Weydert, archéologues Inrap. Récit de fouilles, à l'occasion des travaux de prolongement d'une ligne de métro : le cimetière des Italiens (partie du cimetière des Petites Crottes fin du XIX^e s.). [Sur réservation.](#)

→ Dimanche 20 septembre 2020

- De 14h à 17h : Point-parole autour des collections contemporaines.



VOIE HISTORIQUE MUSÉE DES DOCKS ROMAINS

©Ange Lorente

📍 28 place Vivaux, 13002 Marseille

☎ 04 91 91 24 62

@musee-histoire@marseille.fr

M1 station Vieux Port

V stations vélo 2179, 1002, 2012

49 60 83



musee-histoire.marseille.fr

musees.marseille.fr

COLLECTIONS MARSEILLE ET LA MER DANS L'ANTIQUITÉ

Exceptionnel vestige d'entrepôt romain entre le VI^e siècle av. J.-C. et le IV^e siècle ap. J.-C. illustrant l'activité portuaire et le port de transit. Les objets présentés sont issus des recherches archéologiques sous-marines : amphores, éléments d'accastillage, objets de la vie quotidienne...

→ Samedi 19 et dimanche 20 septembre 2020

• De 9h à 18h : Visite libre en continu
(dernière admission 17h30)

→ Samedi 19 septembre 2020

• de 14h à 17h : Lectures et point-parole autour de l'histoire des fouilles du quartier et de la création du musée.

Navettes aller-retour au départ du musée d'Histoire.
Sur inscription.



©VdM



VOIE HISTORIQUE MÉMORIAL DES DÉPORTATIONS

📍 Avenue Vaudoyer, 13002 Marseille

🚇 M1 station Vieux Port

🚶 60 83 arrêt Mucem / Saint-Jean

🅑 Parking Jules Verne / Mucem



musee-histoire.marseille.fr

musees.marseille.fr

RÉPRESSION ET PERSÉCUTIONS À MARSEILLE DURANT LA SECONDE GUERRE MONDIALE.

Au pied du Fort Saint-Jean, face aux vieux quartiers entièrement détruits en 1943, le Mémorial des déportations est installé dans un bunker, fait la narration des politiques de répression et de persécution mises en œuvre à Marseille durant la Seconde Guerre mondiale : films, récits individuels et collectifs, témoignages, création vidéo artistique...

→ Samedi 19 et dimanche 20 septembre 2020

- De 9h à 18h : Visite libre en continu (dernière admission 17h30)
- de 14h à 17h : Point-parole.



©Philippe Munda

GALERIE DES GRANDS BAINS DOUCHES DE LA PLAINE

📍 35 bis rue de la bibliothèque 13001 Marseille

☎ 04 91 47 87 92

@ communication.artcade@gmail.com

🚇 M1 puis T2 station Réformés Canebière

🚇 M2 station Notre Dame du mont

🚇 T1 station Eugène Pierre

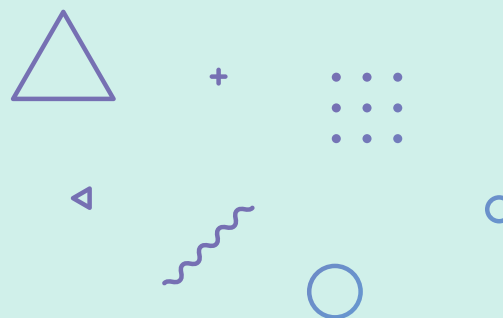
🚇 74 arrêt Place Jean Jaurès

EXPOSITION RESTLESS LANDSCAPE DE KILUANJI KIA HENDA

Découvrez une galerie d'art située dans un lieu atypique du patrimoine de la ville de Marseille, les anciens bains douches de la Plaine avec son jardin central ; l'occasion de visiter une exposition de l'artiste angolais Kiluanji Kia Henda.

→ Samedi 19 septembre 2020

- De 15h à 19h : Visite guidée – Visite libre – Exposition





MUCEM

📍 Esplanade du J4, 13002 Marseille
☎ 04 84 35 13 13
@ reservation@mucem.org
M1 station Vieux Port
M2 station Joliette (15 min. de marche)
60 82 83 arrêt Mucem / Saint-Jean
♿ 🇸🇦 🇵🇸 🇵🇸

JOURNÉES EUROPÉENNES DU PATRIMOINE

→ Samedi 19 septembre 2020

- De 11h à 19h : Visite libre et gratuite du musée et de ses expositions (dernière admission à 18h15).

→ Dimanche 20 septembre 2020

- De 10h à 19h : Visite libre et gratuite du musée et de ses expositions (dernière admission à 18h15).

CENTRE PHOTOGRAPHIQUE MARSEILLE

📍 74 rue de la Joliette, 13002 Marseille
☎ 04 91 90 46 76
@ mediation@centrefotomarseille.fr
M2 station Joliette, sortie Rue de la République
T2 T3 station République-Dames
55 82 arrêt République-Dames
V stations vélo 2030, 2304 et 2327
♿

LA PHOTOGRAPHIE EN PASSANT

12 Artistes exposé.e.s dans les vitrines de la Rue de la République pour tisser des liens entre le grand public et la photographie contemporaine pratiquée à Marseille et dans les Bouches-du-Rhône.

- Exposition dans l'espace public, visite libre
- Visite guidée à 11h, 14h30, 16h30 et 18h30
Réservation obligatoire, nombre de places limité



MUSÉE REGARDS DE PROVENCE

- 📍 Allée Regards de Provence, Quai de la Tourette, 13002 Marseille
- ☎ 04 96 17 40 40
- @ info@museeregardsdeprovence.com
- M1 station Vieux Port
- M2 station Joliette
- 60 49 82 825 arrêt Mucem / Saint-Jean
- ♿ 🇺🇸 🇫🇷 🇯🇵

LOCAL HEROES. MARSEILLE & BERLIN



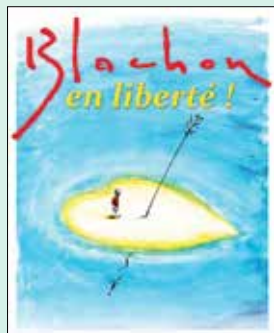
Cette exposition a pour ambition de mettre en scène des regards croisés artistiques, urbains et architecturaux entre Marseille et Berlin et d'illustrer les traits d'union.s. entre la ville et l'habitant, la création contemporaine et l'habitat au quotidien, la couleur dans la ville et dans les ateliers d'artistes.

→ Samedi 19 et dimanche 20 septembre 2020

- De 10h à 18h (dernière admission à 17h30) :
Visite libre de l'exposition d'arts plastiques (1 heure)
Tarif unique à 3 € (au lieu de 6,50 €).

BLACHON, EN LIBERTÉ

Cette exposition révèle les mondes onirique, poétique, naturaliste, vinicole, érotique, sportif et éclectique qui témoignent de l'immense talent de coloriste et du grand art de la mise en page aux traits vifs du dessinateur Roger Blachon. Elle rassemble plus de 70 dessins et illustre chaque thématique par une série de maximes et pensées écrites par l'artiste.



→ Samedi 19 et
dimanche 20 septembre 2020

- De 10h à 18h (dernière admission à 17h30) :
Visite libre de l'exposition d'arts plastiques (1 heure)
Tarif unique à 3 € (au lieu de 6,50 €).



CHÂTEAU DE FORBIN

Nouveauté

- 📍 30 traverse Cavaillon, 13011 Marseille
- ☎ 04 91 45 39 68
- @ contact@chateauforbin.com
- 15 ou 40 arrêt Saint Marcel-Cavaillon
- 🚶 gare Saint-Marcel (10 mn à pied)
- 🚗 à 10 mn de la sortie 4b La Valentine
Autoroute A50 direction Saint-Marcel

LA JEUNESSE NEW-YORKAISE À L'ORIGINE DU POST-GRAFFITI

130 œuvres des pionniers du graffiti new-yorkais (Dondi White, Lady Pink, Futura 2000, Rammellzee...). Un ensemble de tableaux, dessins et photographies mis en valeur dans une demeure historique située dans un écrin de verdure préservée et unique.

→ Samedi 19 et dimanche 20 septembre 2020

- À 10h, 14h et 16h
Visite commentée de l'exposition «Passage(s)»
Réservation obligatoire, nombre de places limité



LA FRICHE LA BELLE DE MAI

- 📍 1-41 rue Jobin, 13003 Marseille
- ☎ 04 95 04 95 47
- @ mediation@lafriche.org
- 🚇 M1 M2 station Saint-Charles (puis 15 min. à pied)
- 🚊 T2 station Longchamp (puis 10 min. à pied)
- 🚏 49 56 arrêt Belle de Mai la Friche
- 🚲 V station vélo 2321
- ♿

©Crédit ?

ANCIENNE CHAPELLE DU COUVENT LEVAT JUXTAPOZ

- 📍 52 rue Levat, 13003 Marseille
- ☎ 06 17 75 45 22
- @ charlotte.pelouse@gmail.com
- 🚇 M1 M2 station Saint-Charles (puis 15 min. à pied)
- 🚊 T2 station Longchamp (puis 10 min. à pied)
- 🚏 49 52 arrêt Clovis Hugues

EXPOSITIONS LUCIOLES ET MICROCOSM

« Lucioles » par Roon et Mme Pea : dispositif d'immersion visuelle expérimentant l'illusion d'une image en mouvement.

« Microcosm » par Madame Bambou : installation papier éphémère, microcosme onirique à l'équilibre fragile, à l'image de notre planète.

→ **Dimanche 20 septembre 2020**

- De 12h à 21h (dernière admission à 20h) : **Visite libre**

LES EXPOSITIONS À LA FRICHE LA BELLE DE MAI

Découvrez les expositions d'art contemporain dans les étages de la Tour et du Panorama. «Street Trash» proposée par l'artist run space, Tank Art Space; «Signal - Espace(s) réciproque(s)» proposée par le Centre Wallonie-Bruxelles/Paris et une exposition collective d'artistes émergents du territoire Marseille-Provence organisée par l'association Triangle-Astérides.

→ **Samedi 19 et dimanche 20 septembre 2020**

- De 13h à 19h (RDV à l'Accueil-Billetterie au rez-de-chaussée de la Tour) : **visite libre** et exposition.
Réservation obligatoire

VISITE DES EXPOSITIONS

Une médiatrice culturelle vous accompagne pour découvrir l'exposition «Street Trash» proposée par Tank Art Space. L'exposition réunit des œuvres et des artistes qui partagent l'univers esthétique de la culture gore et post apocalyptique.

→ **Samedi 19 septembre 2020**

- De 13h30 à 17h30 : **Visite commentée** (1 heure)
Réservation obligatoire

→ **Dimanche 20 septembre 2020**

- De 15h à 16h : **Visite commentée** (1 heure)
Réservation obligatoire

Musée d'Histoire
de Marseille

Trésors de la {BnF
et collections
marseillaises

15 juillet 2020
3 janvier 2021

musees.marseille.fr



TERRE!

ESCALES MYTHIQUES EN MÉDITERRANÉE

061494 - Ville de Marseille - Photo : De Ridder - S. Coenjaerts - BnF/CHRS

#NOUSSOMMES
MARSEILLE

EDITIONS
FATON

{BnF

Bibliothèque
nationale de France

[m]

M

MUSÉE
D'HISTOIRE
DE MARSEILLE

VILLE DE
MARSEILLE



PAR COURS

OFFICE MÉTROPOLITAIN
DE TOURISME ET DES
CONGRÈS DE MARSEILLE



**PROGRAMME DES VISITES GRATUITES
(SAUF MENTION CONTRAIRE)**

Le port du masque et le respect des gestes barrières sont obligatoires.

Attention ! La plupart des visites nécessitent une inscription au préalable (nombre de places limité). Début des inscriptions le 1^{er} septembre à l'Office Métropolitain de Tourisme et Congrès :

📍 11 La Canebière, 13001 Marseille

☎ 0826 500 500 (0,15 euros/min depuis un poste fixe)

@ marseilleexperience.com

🚇 M1 Station Vieux-Port

🚇 TB Station Cours Saint-Louis



©Ange Lorente

DÉCOUVERTE NOCTURNE DE MARSEILLE EN PRÉAMBULE AUX JOURNÉES EUROPÉENNES DU PATRIMOINE

→ Vendredi 18 septembre à 19h

→ Durée du circuit : 2h

Circuit en bus à impériale nocturne et ouverture exceptionnelle de la basilique Notre-Dame de la Garde

📍 RDV à 19h sous l'Ombrière (côté sortie du métro), 13001 Marseille

M1 station Vieux-Port

T3 station Cours Saint-Louis

V station vélo 1001 (Canebière-Reine Elisabeth)

i Visite payante (participation au transport de 10€ par personne)

i Réservation obligatoire – Nombre de places limité

L'HÔTEL DE VILLE (sous réserve)

→ Samedi 19 et dimanche 20 septembre de 10h à 17h

Visites du pavillon de l'Hôtel de Ville (salle Bailli de Suffren, salle des Mariages rénovées, bureaux de Madame la Maire et de Monsieur le Premier adjoint) et de l'Espace

Villeneuve-Bargemon, bel exemple d'architecture du XXI^e siècle. La Maison Diamantée et sa magnifique cage d'escaliers seront également ouvertes.

📍 RDV à l'entrée sous la galerie couverte (rue de la Loge) Quai du Port, 13002 Marseille

M1 station Vieux-Port

V station vélo 1002 (Hôtel de Ville)

i Sans inscription

LA CITÉ RADIEUSE - LE CORBUSIER

(sous réserve)

→ Samedi 19 et dimanche 20 septembre de 10h à 17h (dernier départ 16h30)

Visite commentée des espaces communs et de certains appartements (en collaboration avec l'Association des habitants).

📍 RDV à l'entrée latérale du hall de la Cité radieuse 280, bd Michelet, 13008 Marseille

19 B1 22 arrêt Le Corbusier

V station vélo 8221 (310 av. de Mazargues), 8148 (Michelet/Prado), 9074 (Michelet/Luce)

i Sans inscription


Nouveauté

RÉSIDENCE « LE PARC DU ROY D'ESPAGNE (1959-1974) » : LA CAMPAGNE À LA VILLE

→ Samedi 19 et dimanche 20 septembre à 10h et à 14h
→ Durée de la visite : 2h

Réalisée par les architectes G. Gillet et L.Olmeta, A.Figarella, C.Lestrade et labellisée Patrimoine du XX^e siècle, cette résidence comprenant 1 525 logements collectifs et individuels et des équipements s'étale sur 56 ha de pinède.

 RDV Arrêt Sormiou Roy d'Espagne

 Réservation obligatoire – Nombre de places limité

VISITE/ATELIER DE DESSIN EN PLEIN AIR

→ Samedi 19 septembre à 10h30 et 14h30
→ Durée de la visite : 2h/2h30


Visite commentée du parc avec des temps « dessinés » des paysages, motifs, éléments ornementaux et sculptures. Venir avec support, papiers, crayons, couleurs, feutres, stylos... Tous niveaux.


 RDV devant les grilles du palais Longchamp (entrée principale), 13004 Marseille

 M1 station Cinq Avenues / Longchamp

 T2 station Longchamp



 V stations vélo 1130 (National/Longchamp) et 4238 (Libération/Chape -Espérandieu)

 Réservation obligatoire – Nombre de places limité

LE VIEUX MARSEILLE

→ Samedi 19 et dimanche 20 septembre à 10h, 14h et 16h30
→ Durée de la visite : 1h30

(Re)Découverte des rues et ruelles du plus vieux quartier de la plus vieille ville de France.

 RDV devant l'Office Métropolitain de Tourisme et des Congrès, 13001 Marseille

 M1 station Vieux-Port

 T2 T3 station Cours Saint-Louis

 V station vélo 1191 (Canebière-Saint-Ferréol)

 Réservation obligatoire – Nombre de places limité

AUTOUR DU VIEUX-PORT : D'UNE RIVE À L'AUTRE

→ Dimanche 20 septembre à 10h, 14h et 16h
→ Durée de la visite : 1h30

Le Vieux-Port est le théâtre de l'histoire de Marseille : là où tout a commencé. Découvrez avec votre guide ce formidable terrain d'échanges et de partages.



Abbaye Saint Victor ©VdM

 RDV sous l'Ombrière (côté sortie du métro), 13001 Marseille

 M1 station Vieux-Port

 V station vélo 1001 (Canebière-Reine Elisabeth)

 Réservation obligatoire – Nombre de places limité

MONUMENTS HISTORIQUES AUTOUR DU VIEUX-PORT

→ Samedi 19 et dimanche 20 septembre à 10h30 et 14h30
→ Durée de la visite : 1h30

Découverte des monuments protégés du Vieux-Port

 RDV devant l'Office Métropolitain de Tourisme et des Congrès, 13001 Marseille

 M1 station Vieux-Port

 T2 T3 station Cours Saint-Louis

 V station vélo 1191 (Canebière-Saint-Ferréol)

 Réservation obligatoire – Nombre de places limité

PARCOURS ARCHITECTURAL : LE NOUVEAU VISAGE DE MARSEILLE

→ Samedi 19 et dimanche 20 septembre à 10h30 et 14h30
→ Durée de la visite : 1h30

Découverte des nouveaux équipements de l'Ombrière Foster au Mucem

 RDV sous l'Ombrière (côté sortie du métro), 13001 Marseille

 M1 station Vieux-Port

 T2 T3 station Cours Saint-Louis

 V station vélo (Canebière-Reine Elisabeth)

 Réservation obligatoire – Nombre de places limité

ABBAYE SAINT-VICTOR ET SES CRYPTES

- Samedi 19 septembre à 10h30, 14 h et 16h
- Durée de la visite : 1h30

Visite de ce haut lieu de la chrétienté et présentation des cryptes et des sarcophages.

- 📍 RDV sur le parvis de l'abbaye, 13007 Marseille
- 55 arrêt Saint-Victor
- 🚲 station vélo 7215 (Endoume-Corderie)
- 📄 Réservation obligatoire – Nombre de places limité

CATHÉDRALE DE LA NOUVELLE MAJOR

- Samedi 19 et dimanche 20 septembre à 10h30, 14h30 et 16h
- Durée de la visite : 1h30

Découverte du site des cathédrales et visite de la Nouvelle Major

- 📍 RDV sur le parvis de la cathédrale, 13002 Marseille
- 60 arrêt Mucem Saint-Jean ou 82 arrêt La Major
- 🚲 station vélo 2200 (Mucem)
- 📄 Réservation obligatoire – Nombre de places limité

RUE DE LA RÉPUBLIQUE

- Samedi 19 septembre à 10h30 et 14h30
- Durée de la visite : 1h30

De la rue impériale à la rue de la République, découverte d'une artère haussmannienne, véritable lien entre les ports.

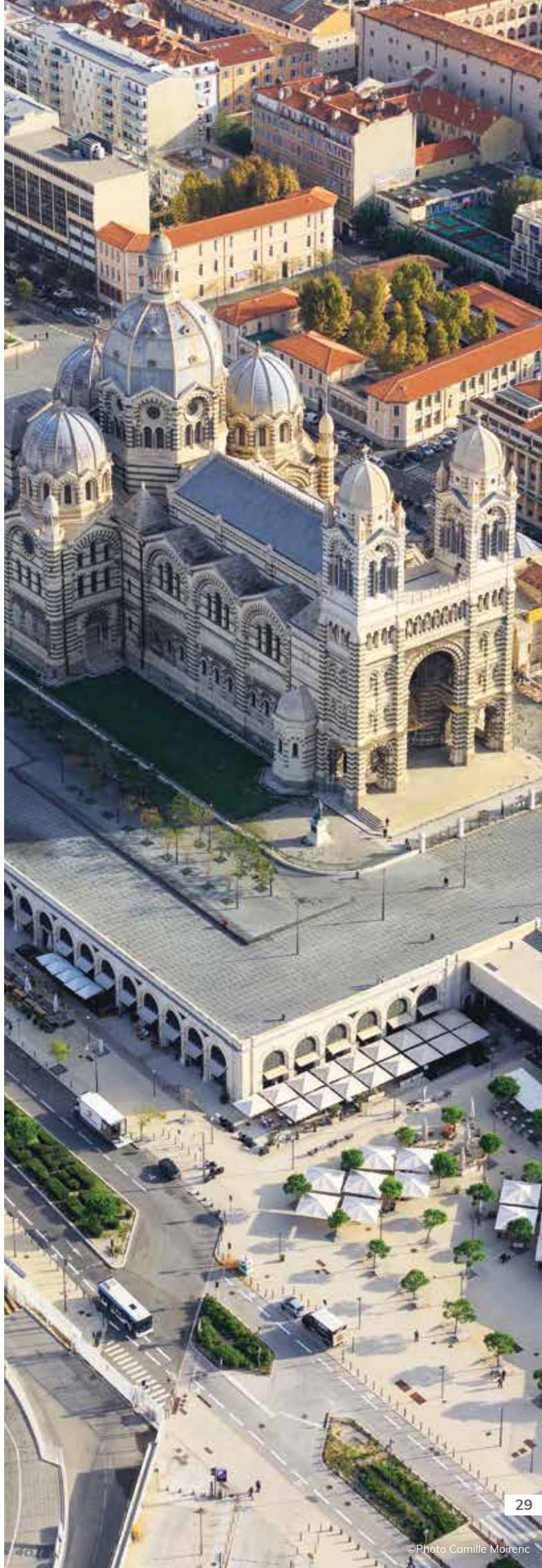
- 📍 RDV devant l'église Saint-Ferréol
1, Quai des Belges, 13001 Marseille
- M1 station Vieux-Port
- 🚲 stations vélo 1001 (Canebière-Reine Elisabeth)
ou 1346 (République Coutellerie)
- 📄 Réservation obligatoire – Nombre de places limité

BALADE À LA DÉCOUVERTE DU CENTRE-VILLE VÉGÉTALISÉ : LA NATURE DANS LA VILLE

- Samedi 19 et dimanche 20 septembre à 10h30
- Durée de la visite : 1h30

Dans les rues de la ville, partez à la découverte en compagnie de votre guide, d'une flore surprenante. Ne vous fiez pas aux apparences, la nature y est reine !

- 📍 RDV au pied de l'Arc de Triomphe de la Porte d'Aix
- M2 station Jules Guesde
- 82S arrêts Métro Jules Guesde ou Nédélec Guesde
- 🚲 station vélo 2240 (Dames Terras)
- 📄 Réservation obligatoire – Nombre de places limité





PARCOURS BELSUNCE : LES SENTIERS CRÉATIFS

- Samedi 19 et dimanche 20 septembre à 10h30 et 14h30
- Durée de la visite : 1h30

Découverte d'un quartier dynamique entre terre d'accueil et terre de création, en collaboration avec l'ACAM Belsunce (Association des Commerçants et Artisans de Marseille)

- 📍 RDV devant l'Alcazar
- 🚶 T2 T3 station Belsunce Alcazar
- 🚲 station vélo 1005 (Centre Bourse)
- 📄 Réservation obligatoire – Nombre de places limité

CIMETIÈRE SAINT-PIERRE

- Samedi 19 septembre à 14h30
- Dimanche 20 septembre à 10h30
- Durée de la visite : 1h30

Visite guidée à la découverte des tombes les plus spectaculaires, émouvantes...

- 📍 RDV devant l'entrée principale du cimetière Saint-Pierre
- 🚶 T1 station Saint -Pierre
- 📄 Réservation obligatoire – Nombre de places limité

LA PESTE DE 1720 À MARSEILLE

- Samedi 19 septembre à 10h
- Dimanche 20 septembre à 14h
- Durée de la visite : 1h30

Dans le cadre du Tricentenaire de la Peste de 1720 à Marseille, visite guidée évocation des hauts lieux l'épidémie

- 📍 RDV devant l'entrée du Musée d'Histoire, 2 rue Henri Barbusse, 13001 Marseille
- 🚶 M1 station Vieux Port
- 🚲 station vélo 1346 République Coutellerie
- 📄 Réservation obligatoire – Nombre de places limité

LILY PASTRÉ : MÉCÈNE ÉCLAIRÉ AU GRAND CŒUR

- Dimanche 20 septembre à 10h30 et 14h30
- Durée de la visite : 1h30

Découverte d'un parcours d'une femme engagée et d'une famille à travers la visite guidée du parc Pastré

- 📍 RDV devant les grilles du Parc Pastré, av de Montredon, 13008
- 🚶 19 arrêt Monteredon Pastré
- 🚲 station vélo 8313 (Parc Pastré)
- 📄 Réservation obligatoire – Nombre de places limité

BALADE MALMOUSQUE ET L'ART DE VIVRE

- Samedi 19 septembre à 10h30 et 14h30
- Dimanche 20 septembre à 10h30 et 14h30
- Durée de la visite : 1h30

Découverte d'un quartier en bord de mer, au charme infini.

- 📍 RDV arrêt de bus Parc Valmer, en bas de la Villa Valmer
- 🚶 83 arrêt Parc Valmer
- 🚲 station vélo 7068 (Corniche Kennedy)
- 📄 Réservation obligatoire – Nombre de places limité

J5 : PARCOURS ARCHITECTURAL ET CULTUREL QUARTIER JOLIETTE-ARENÇ

- Samedi 19 sept. à 10h30, 11h, 14h et 14h30
- Dimanche 20 sept. à 10h30, 11h, 14h et 14h30
- Durée de la visite : 2h

Parcours guidé entre réhabilitation du patrimoine industriel et nouvelle architecture du quartier Euroméditerranée. Découverte des structures culturelles de J5/ArchiCulturel telles que le Centre international de recherche sur le verre et les arts plastiques (Cirva), le Fonds Régional d'Art Contemporain, le Théâtre Joliette, le Silo et les Archives et bibliothèque départementales Gaston Defferre). Possibilité, à la fin de la visite de découvrir, avec l'équipe des archives départementales, les réserves des archives.

- 📍 RDV devant le CIRVA, 62 rue de la Joliette, 13002 Marseille
- 🚶 M2 stations Jules Guesde ou Joliette
- 🚶 T2 T3 station République Dames
- 🚶 49 55 arrêt République Dames
- 🚲 station vélo 2272 (Joliette-Dunkerque)
- 📄 Réservation obligatoire – Nombre de places limité

DÉCOUVERTE DE L'ARCHIPEL DU FRIOUL

- Samedi 19 et dimanche 20 septembre à 10h et 14h30
- Durée de la visite : 2h30

Circuit pédestre à la découverte du Frioul (prévoir chaussures confortables et eau)

- 📍 RDV à la sortie du quai sur le Frioul (quai d'arrivée)
- 📄 Transport à la charge du visiteur
- 📄 Réservation obligatoire – Nombre de places limité

HÔPITAL CAROLINE (ÎLES DU FRIOUL)

- Dimanche 20 septembre de 10h à 16h30 (dernière entrée)
- Durée de la visite : 1h30

En partenariat avec Actavista, ouverture exceptionnelle du site.

- 📍 RDV : à l'entrée de l'Hôpital Caroline
- 📄 Transport à la charge du visiteur
- 📄 Réservation obligatoire – Nombre de places limité



©VdM

LES VISITES EN FAMILLE

LA VIE RÊVÉE DE LA BASTIDE DE LA MAGALONE

- Samedi 19 et dimanche 20 septembre à 14h et 16h
- Durée de la visite : 1h30

Visite en famille. L'art de vivre dans une bastide entre agréments du parc, pièces d'eau et réceptions...

📍 RDV devant l'entrée du parc
Bd Michelet, 13008 Marseille

19 81 22

🚲 stations vélo 8148 (Michelet-Prado)
ou 9074 (Michelet-Luce)

📞 Réservation obligatoire – Nombre de places limité

PARCOURS STREET ART

- Samedi 19 septembre à 10h30
- Dimanche 20 septembre à 10h30 et 14h30
- Durée de la visite : 1h30

Découverte en famille du street art à travers un parcours guidé du quartier du Cours Julien

📍 RDV Cours Julien, à la sortie du métro « Notre-Dame du Mont » (en haut des escalators)

M2 station Notre-Dame du Mont

🚲 station vélo 1275 (Julien 3 Mages)

📞 Réservation obligatoire – Nombre de places limité



PROGRAMME



PAR ARRONDISSEMENT

Le port du masque et le respect des gestes barrières sont obligatoires.



1^{ER} ARRONDISSEMENT

ACADÉMIE DES SCIENCES, LETTRES ET ARTS DE MARSEILLE

→ Samedi 19 septembre de 10h à 12h30 et de 14h30 à 18h

→ 2 visites le matin et 3 visites l'après-midi de 1h chacune

Visite commentée de la bibliothèque historique et des salles muséales

📍 RDV au 40, rue Adolphe Thiers, 13001 Marseille

M1 station Réformés

@ Christian Lamothe - academieslamars@gmail.com

📞 Réservation obligatoire – Nombre de places limité



DES TOURS ET DES ARBRES

Association les Labourdettes

→ Samedi 19 septembre de 14 h à 18 h
(dernière admission à 17 h)

→ Visite guidée de 1h30, départ toutes les 30 mn

Rendez-vous à la loge de la tour du milieu pour des départs par petits groupes vers les appartements visités. En fin de journée, inauguration du square Belsunce par les habitants.

📍 Rendez-vous à la loge situé au 14/16 Square Belsunce, 13001 Marseille

T2 T3 station Belsunce

M2 station Noailles

V station vélo 1005 (Centre Bourse)

📞 06 64 51 65 62

@ clementine.henriot@gmail.com

📞 Nombre de places limité par visite

BUILDING CANEBIÈRE - POUILLON/EGGER

Le Building Canebière

→ Samedi 19 septembre de 14 h à 18 h
(dernière admission à 17h30)

→ Visite guidée de 45 mn

Visite guidée des espaces communs et de certains appartements (en collaboration avec l'association des habitants).

📍 RDV à la Galerie du rez-de-chaussée du Building Canebière situé au 73-75 La Canebière, 13001 Marseille

T1 T2 station Noailles

M2 station Noailles

@ 91@lebuildingcanebiere.com

📞 Nombre de places limité



CHAMBRE DE COMMERCE ET D'INDUSTRIE AIX MARSEILLE PROVENCE

Les 160 ans du Palais de la Bourse et la peste de 1720 dans les collections de la CCIAMP

→ Samedi 19 et dimanche 20 septembre de 10 à 17h
(dernière admission à 16h45)

→ Visite libre

Présentation du Palais de la Bourse construit il y a 160 ans et exposition de quelques documents issus des collections de la CCIAMP à l'occasion des 300 ans de la Peste à Marseille.

📍 RDV au Palais de la Bourse, 9 La Canebière, 13001 Marseille

T2 stations Belsunce Alcazar ou Canebière Capucins

M1 station Vieux-Port

📞 04 91 39 34 73

@ patrimoine-culturel@ccimp.com

CHÂTEAU D'IF

→ Samedi 19 et dimanche 20 septembre de 10h30 à 17h15 (dernière admission à 15h15)

→ Visite libre de 1h

Tout le week-end, le Château d'If vous accueille gratuitement.

📍 RDV au Château d'If

📞 04 91 59 02 40

@ resa-if@monuments-nationaux.fr

📞 Accès par bateau, compagnie Le Bateau Frioul If. Embarcadère sur le Vieux-Port. (Navette maritime à la charge du visiteur)

LES PAYS MÉDITERRANÉENS

CMCA Centre Méditerranéen de la Communication Audiovisuelle

→ Samedi 19 septembre de 11h à 14h

→ Projections gratuites pendant 3h

Projections de documentaires sélectionnés au PriMed - le Festival de la Méditerranée en images

📍 RDV à la Bibliothèque l'Alcazar dans la Salle de conférence, 58, cours Belsunce, 13001 Marseille

T1 station Noailles

T2 station Belsunce Alcazar

M1 station Colbert

M2 station Noailles

81 arrêt Noailles

31 32 32B 41S 49 57 61 70 80 89 97 221 Canebière Bourse

📞 04 91 42 03 02

@ cmca@cmca-med.org

📞 Nombre de places limité



DICTÉE DU PATRIMOINE – 2^{ÈME} ÉDITION

Comité du Vieux-Marseille

→ Samedi 19 septembre de 10h à 11h

(dernière admission à 10h)

→ Dictée de 1h

2^{ème} édition de la Dictée du Patrimoine portant sur le patrimoine marseillais récompensée par des livres sur Marseille

📍 RDV au Musée d'Histoire de Marseille
2, rue Henri Barbusse, 13001 Marseille

T2 station Belsunce Alcazar

M1 station Vieux-Port

M2 station Noailles

P Parking Indigo du Centre Bourse

☎ 04 91 62 11 15

@ contact@comiteduvieuxmarseille.net

♿ 🗺 📶

DÉCOUVERTE D'UN JOYAU BAROQUE

Ensemble Baroques Graffiti

→ Samedi 19 septembre de 10h30 à 18h

(dernière admission à 17h)

→ Visite libre – Concert de 1h à 16h

Concert – L'Ensemble Baroque Graffiti se réserve le droit d'annuler le concert en fonction du contexte.

📍 RDV à l'Eglise Saint Théodore, angle de la rue d'Aix et des Dominicains, 13001 Marseille

T2 station Belsunce Alcazar

☎ 06 79 71 56 50

@ baroquesgraffiti@yahoo.fr

GALERIE DES GRANDS BAINS DOUCHES DE LA PLAINE

Exposition «Restless landscape» de Kiluanji Kia Henda

→ Samedi 19 septembre de 15h à 19h

→ Visite guidée – Visite libre – Exposition

Découvrez une galerie d'art située dans un lieu atypique du patrimoine de la ville de Marseille, les anciens bains douches de la Plaine avec son jardin central ; l'occasion de visiter une exposition de l'artiste angolais Kiluanji Kia Henda.

📍 RDV au 35 bis rue de la bibliothèque, 13001 Marseille

M1 puis T2 station Réformés Canebière

M2 station Notre Dame du Mont

T1 station Eugène Pierre

74 arrêt Place Jean Jaures

☎ 04 91 47 87 92

@ communication.artcade@gmail.com

Jeune public

RECONSTITUTION HISTORIQUE : L'ARRIVÉE DE L'EAU À MARSEILLE

Du Gymnase à Longchamp Art et Patrimoine (GLAP) & CIQ Chapitre-Réformés

→ Samedi 19 et dimanche 20 septembre de 10 h 30 à 12 h 30

→ Représentation théâtrale d'une durée de 2 h

Reconstitution historique et costumée de l'anniversaire de l'arrivée de l'eau à Marseille (1849) et de l'inauguration du Palais Longchamp (1869). Cette eau a libéré Marseille des épidémies et a permis une expansion économique inégalée projetant la cité au rang de Métropole internationale. Au fil de l'eau, les sept fontaines de la trame bleue s'animeront en une joyeuse déambulation de personnages costumés.

📍 Départ de la Fontaine Fossati, 2/6 Place des Capucines, 13001 Marseille. Possibilité de rejoindre le cortège sur le parcours vers le Palais Longchamp.

T1 station Noailles

T2 station Canebière-Garibaldi

M2 station Noailles

☎ 06 30 21 08 87

@ oliviermouren@free.fr

♿ 🗺 📶

PAROISSE SAINT-CANNAT-LES-PRÊCHEURS

→ Samedi 19 septembre de 9h30 à 19h

→ Dimanche 20 septembre de 14h à 19h

→ Visite guidée de 1h (à la demande)

→ Visite libre de 30 mn

Maître-autel à baldaquin, Grandes orgues du Frère Isnard et petites orgues de Mader, tableaux de Michel Serre

📍 RDV au 1 place des Prêcheurs, 13001 Marseille

T2 T3 station Sadi Carnot

M1 stations Colbert ou Vieux-Port

☎ 07 86 11 15 08

Jeune public

L'ART URBAIN À L'ÉCOLE

Planète Emergences

→ Samedi 19 et dimanche 20 septembre de 11h à 18h

→ Visite en autonomie de 10mn

Exposition photos de nos projets d'art urbain menés avec des artistes dans les écoles marseillaises.

📍 RDV à La Maquette, 15, rue d'Anvers, 13001 Marseille

T2 station Longchamp

M1 station Cinq Avenues Longchamp

81 arrêt Max Dormoy / Libération Espérandieu

☎ 06 58 77 33 21 / 09 86 31 68 31

@ contact@planetemergences.org

i Nombre de places limité

♿ 🗺 📶

ATELIER CULTURE FLAMENCA

La Meson

→ **Dimanche 20 septembre de 15h à 17h**

Conférence Flamenco. Découverte du Flamenco : histoire, culture et danse.

📍 RDV à la Meson, 52 rue Consolat, 13001 Marseille

📍 stations Réformés-Canebière ou National

📍 station Réformés-Canebière

☎ 04 91 50 11 61

@ contact@lameson.com

📄 Réservation obligatoire – Nombre de places limité



©Musées de Marseille / Photo David Giancatarina

MUSÉE GROBET-LABADIÉ

Collections & Biennale Manifesta13 Marseille

→ **Samedi 19 et dimanche 20 septembre 2020**

→ **Activités en accès libre dans la limite des places disponibles**

- de 9h à 18h : Visites libres des collections en continu (dernière admission à 17h30)
- 10h-10h30 : Visite générale ou thématique (Musée ou Manifesta)
- 10h30-11h30 : Veni Vidi Visite : chasse aux œuvres en semi-autonomie en famille
- 11h-11h30, 14h-14h30, 15h-15h30 : Visite générale ou thématique (Musée ou Manifesta)
- 15h30-16h30 : Veni Vidi Visite : chasse aux œuvres en semi-autonomie en famille
- 16h-16h30 : Visite générale ou thématique (Musée ou Manifesta)

📍 140 Bd Longchamp, 13001 Marseille

📍 station Cinq Avenues

📍 station Longchamp

📍 arrêt Libération Esperandieu

☎ 04 13 94 83 80

@ musee-grobet-labadie@marseille.fr

🌐 musees.marseille.fr



VOIE HISTORIQUE MUSÉE D'HISTOIRE DE MARSEILLE

Site archéologique du Port Antique

→ **Samedi 19 et dimanche 20 septembre 2020**

- de 9h à 18h : Visite libre en continu (dernière admission à 17h30)
- **Samedi 19 septembre 2020**
 - à 10h : Lectures et point-parole : articles de journaux relatant la bataille du chantier archéologique de la Bourse. Durée 2h.
 - à 14h et 16h : Visites commentées : les vestiges antiques, la transformation du site, les aspects patrimoniaux et l'importance de la végétalisation pour comprendre les strates historiques et fonctions du site. Durée 1h30. Sur réservation.
- **Dimanche 20 septembre 2020**
 - à 10h30 : Visite animée en famille à la recherche d'indices pour reconstituer un objet et révéler la clé de l'énigme. A partir de 7 ans, enfants accompagnés d'un adulte. Durée 2h. Sur réservation.

Exposition Terre ! Escales mythiques en Méditerranée, Trésors de la BnF et collections marseillaises

→ **Samedi 19 et dimanche 20 septembre 2020**

- de 9h à 18h : Visite libre en continu (dernière admission à 17h30)
- **Samedi 19 septembre 2020**
 - à 10h : Visite thématique *Le langage des représentations figurées* par Muriel Garsson-Piacenza, Directrice du musée d'archéologie méditerranéenne, Lucien-François Gantès et Stéphane Abellon, archéologues. Durée 2h. Sur réservation.
 - à 10h30 : Visite suivie d'un Atelier céramique : *Figure rouge, figure noire* par Rachel Cholet, céramiste, autour d'un motif mythologique grec dessiné sur un tesson d'argile et mis en peinture. Durée 2h. Sur réservation.
 - à 14h, 15h et 16h : Visite suivie d'une démonstration de tournage des céramistes de la Grèce antique par Rachel Cholet, céramiste. Sur réservation.

→ **Dimanche 20 septembre 2020**

- à 10h et 16h : Lectures de récits mythologiques des héros voyageurs et points-parole. Durée 1h30 à 2h.
- à 14h : Visite commentée par Laure Humbel, guide-conférencière. Durée 1h30. Sur réservation.

Événement autour du Tricentenaire de la Peste de 1720

→ **Samedi 19 et dimanche 20 septembre 2020**

- de 9h à 18h : Visite libre en continu (dernière admission à 17h30)
- **Samedi 19 septembre 2020**
 - de 14h à 17h : Point-parole sur le thème de la peste.
 - à 20h30 [Port antique] : Ciné plein air *Nosferatu, fantôme de la nuit* de Werner Herzog (Fiction, Allemagne, 1979, 107 mn). Dans le cadre de la 25^e édition du festival Ciné plein-air Marseille, par cinémas du sud-Tilt. Sur réservation : cinepleinairmarseille.fr

→ **Dimanche 20 septembre 2020**

- à 10h : Balade urbaine Les lieux de mémoire de la Peste du musée jusqu'aux lieux de mémoire (Cours Belsunce, Hôtel de Ville...). Durée 2h. Sur réservation.
- de 14h à 17h : Lectures de chroniques de la Peste et point-parole, dans les collections.

Collections 13 séquences historiques

Chaque séquence est introduite par un objet-phare emblématique, des premières occupations préhistoriques aux développements urbains contemporains, à travers un fil d'Ariane.

→ **Samedi 19 et dimanche 20 septembre 2020**

- de 9h à 18h : Visite libre en continu (dernière admission à 17h30)

→ **Samedi 19 septembre 2020**

- à 11h, 14h, 15h30 : Visites thématiques Mourir ailleurs : la présence italienne à Marseille décryptée par l'archéologie funéraire. Par Anne Richier et Nicolas Weydert, archéologues Inrap. Récit de fouilles, à l'occasion des travaux de prolongement d'une ligne de métro : le cimetière des Italiens (partie du cimetière des Petites Crottes fin du XIX^e s.). Sur réservation.

→ **Dimanche 20 septembre 2020**

- de 14h à 17h : Point-parole autour des collections contemporaines.

📍 2 bd Henri Barbusse, 13001 Marseille

M1 station Vieux Port

T2 T3 station Belsunce Alcazar

21 33 34 35 41 49A 57 61 89

☎ 04 91 55 36 00

@ musee-histoire@marseille.fr

🌐 musee-histoire.marseille.fr et musees.marseille.fr

♿ pour les PMR passage par le baladoir piéton proche accès Centre Bourse

🚏 Navettes vers l'Oppidum du Baou de Saint-Marcel

OPERA DE MARSEILLE

→ **Samedi 19 septembre 2020**

Le programme proposé est susceptible d'être modifié, voire annulé en fonction des consignes sanitaires du moment. Au regard de la crise sanitaire, probables port du masque (non fourni) et nettoyage des mains avec solutions hydro-alcooliques à l'entrée.

- de 9h à 18h : **Exposition de costumes** en visite libre. [Grand hall - 1^{er} balcon]
- 9h30, 10h30 et 11h30 : **Visite historique** de l'Opéra dans la limite des places disponibles (groupes de 10 personnes)
- à 11h : **Atelier Voix** avec Emmanuel Trenque, Chef de chœur. Dans la limite des places disponibles (25 personnes). Durée 0h45. [Grand Foyer Reyer]
- de 14h à 15h : **Concert du Choeur sur la scène de l'Opéra**. Voyages Lyriques... l'Opéra en toutes langues. (500 personnes) [orchestre, 1^{er}, 2^e balcons]

Programme : extraits de *La Reine de Saba* de Charles Gounod ; *La Belle Hélène* (opéra bouffe) de Jacques Offenbach ; Eugène Onéguine (scènes lyriques) de P.I. Tchaïkovski ; *Barbe-Bleue* (Opéra Bouffe) de Jacques Offenbach ; *La Flûte Enchantée* de W.A. Mozart ; *I Puritani* (mélodrame) de Vincenzo Bellini ; *Le Voyage dans la Lune* (opéra-féerie) de Jacques Offenbach ; *La Vida Breve* (drame lyrique) de Manuel De Falla

Photos et vidéos interdites.

@ Sur inscription par courriel : resajepopera@marseille.fr

• 17h à 18h : **Concert de chambre de l'Orchestre Philharmonique de Marseille**

(500 personnes) [orchestre, 1^{er}, 2^e balcons]

Programme sous la direction musicale de la Cheffe Clélia Cafiero :

Wolfgang Amadeus Mozart : *Les Noces de Figaro*, ouverture ;

Gabriel Fauré : *Masques et bergamasques* ;

Dominico Cimarosa : *Le mariage secret*, ouverture ;

Felix Mendelssohn : *Les Hebrides* ;

Ludwig van Beethoven : *Coriolan*, Opus 62 ;

Bela Bartok : *Danses Roumaines*

@ Sur inscription par courriel : resajepopera@marseille.fr



©VdM

Conditions spécifique d'accueil : sur présentation de la confirmation de réservation + placement une place sur deux + port du masque obligatoire – toilettes et vestiaire inaccessibles.

📍 Place Ernest Reyer, 13001 Marseille

M1 station Vieux Port

T2 T3 station Belsunce Alcazar

21 33 34 35 41 49A 57 61 89

🌐 opera.marseille.fr

2^{EME} ARRONDISSEMENT

Jeune public

LE CIRVA

Ouverture exceptionnelle au public

→ Samedi 19 septembre de 11h à 18h

(dernière admission à 17h30)

→ Visite libre

Le Cirva (Centre international de recherche sur le verre et les arts plastiques) ouvre ses portes au public.

📍 RDV au 62 rue de la Joliette, 13002 Marseille

M2 stations Jules Guesde ou Joliette

T2 T3 station République Dames

49 55 arrêt République Dames

☎ 04 91 56 11 50

@ contact@cirva.fr

📄 Nombre de places limité

Jeune public

MUCEM

→ Samedi 19 septembre de 11h à 19h

(dernière admission à 18h15)

→ Dimanche 20 septembre de 10h à 19h

(dernière admission à 18h15)

Visite libre et gratuite du musée et de ses expositions.

📍 RDV à l'Esplanade du J4, 13002 Marseille

M1 station Vieux-Port

M2 station Joliette (15 min de marche)

60 82 83 arrêt Mucem / Saint-Jean

☎ 04 84 35 13 13

@ reservation@mucem.org

♿ 📄 📄 📄

CENTRE PHOTOGRAPHIQUE MARSEILLE

La Photographie en Passant

→ Exposition dans l'espace public, visite libre

→ Visites guidées à 11h, 14h30, 16h30 et 18h30

12 artistes exposé.e.s dans les vitrines de la Rue de la République pour tisser des liens entre le grand public et la photographie contemporaine pratiquée à Marseille et dans les Bouches-du-Rhône.

📍 RDV au Centre Photographique Marseille, 74 rue de la Joliette, 13002 Marseille

M2 station Joliette, sortie rue de la République

T2 T3 station République-Dames

55 82 arrêt République-Dames

V stations vélo 2030, 2304 et 2327.

☎ 04 91 90 46 76

@ mediation@centrefotomarseille.fr

📄 Réservation obligatoire – Nombre de places limité

♿



©Fotolia

COMITÉ DU VIEUX-MARSEILLE

Promenade commentée du quartier du Panier - Nouvelle visite

→ Dimanche 20 septembre de 15h à 16h30

→ Visite guidée de 1h30

Promenade à pied dans les rues du Panier et découverte de lieux remarquables.

📍 Le lieu de rendez-vous sera communiqué lors de l'inscription

☎ 04 91 62 11 15

@ contact@comiteduvieuxmarseille.net

📄 Réservation obligatoire – Nombre de places limité

MARSEILLE CONCERTS

Musique en récits

→ Dimanche 20 septembre de 16h à 17h

→ Concert de 1h – Début à 16h

Les chanteuses du groupe comorien Boras viennent dans la cour de la Vieille Charité avec le magnifique héritage culturel que sont les berceuses de leur enfance.

📍 RDV dans la cour du centre de la Vieille Charité, 2 Rue de la charité, 13002 Marseille

T2 T3 stations Sadit Carnot ou République Dames

M2 station Joliette

☎ 06 31 90 54 85

@ contact@marseilleconcerts.com

📄 Nombre de places limité

♿ 📄 📄

THÉÂTRE JOLIETTE

Découverte du Théâtre Joliette et de son projet artistique

- Samedi 19 septembre de 10h à 16h30
(dernière admission à 16h)
- Visite guidée de 45 minutes à 11h, 12h, 13h, 14h, 15h et 15h45

Découverte du Théâtre Joliette, scène conventionnée pour les expressions et écritures contemporaines, en activité et de son projet artistique. Visites commandées, menées par l'équipe du Théâtre.

📍 RDV au Théâtre Joliette, 2 place Henri Verneuil, 13002 Marseille

- T2 T3 station Euroméditerranée Gantès
- M2 station Joliette
- ☎ 04 91 90 74 28
- @resa@theatrejoliette.fr
- 📄 Réservation obligatoire – Nombre de places limité
- ♿

Offre numérique

Jeune public

LA COMPAGNIE DES RÊVES URBAINS

Les carnets de balades urbaines

- Visite libre de 1h30

Pour découvrir en famille le patrimoine marseillais : des jeux pour les enfants et des informations pour les plus grands. A faire en autonomie.

Carnets à télécharger gratuitement sur le site <http://carnets-balades-urbaines.fr/>

- ☎ 09 51 52 64 29
- @contact@revesurbains.fr
- ♿

MUSÉE REGARDS DE PROVENCE

Local Heroes. Marseille & Berlin (Manifesta 13 Les Parallèles du Sud)

- Samedi 19 et dimanche 20 septembre de 10h à 18h
(dernière admission à 17h30)
- Visite libre de l'exposition d'arts plastiques (1 h)
- Tarif unique à 3 € (au lieu de 6,50 €)

Cette exposition a pour ambition de mettre en scène des regards croisés artistiques, urbains et architecturaux entre Marseille et Berlin et d'illustrer les traits d'union.s. entre la ville et l'habitant, la création contemporaine et l'habitat au quotidien, la couleur dans la ville et dans les ateliers d'artistes.

Blachon, en liberté

- Samedi 19 et dimanche 20 septembre de 10h à 18h
(dernière admission à 17h30)
- Visite libre de l'exposition d'arts plastiques (1 h)
- Tarif unique à 3 € (au lieu de 6,50 €)

Cette exposition révèle les mondes onirique, poétique, naturaliste, vinicole, érotique, sportif et éclectique qui témoignent de l'immense talent de coloriste et du grand

art de la mise en page aux traits vifs du dessinateur Roger Blachon. Elle rassemble plus de 70 dessins et illustre chaque thématique par une série de maximes et pensées écrites par l'artiste.

📍 RDV au Musée Regards de Provence, allée Regards de Provence, Quai de la Tourette, 13002 Marseille

- M1 station Vieux port ou M2 station Joliette
- 60 82 82s 49 arrêt Mucem / Fort Saint-Jean
- ☎ 04 96 17 40 40
- @info@museeregardsdeprovence.com
- ♿

CIPM - CENTRE INTERNATIONAL DE POÉSIE

Exposition : Epigenetic poetry, Giovanni Fontana

- Samedi 19 et dimanche 20 septembre de 11h à 18h
(dernière admission à 17h30)
- Exposition de 30 mn

Epigenetic poetry est une exposition visuelle et sonore conçue par le poète italien Giovanni Fontana pour les Parallèles du Sud de Manifesta 13.

📍 RDV au Cipm, 2 rue de la Charité, 13002 Marseille

- T2 T3 station station Sadi Carnot
- M2 station Joliette
- 55 arrêt République Dames
- 49 arrêt Place de Lenche
- @cipm@cipmarseille.fr
- 📄 Nombre de places limité
- ♿

CENTRE DE LA VIEILLE CHARITÉ - MUSÉE D'ARTS AFRICAINS, OCÉANIENS, AMÉRINDIENS

Collections - Visites en accès libre et concert dans la limite des places disponibles

- Samedi 19 et dimanche 20 septembre 2020

- 9h à 18h : Visites libres des collections en continu
(dernière admission à 17h30)
- de 10h à 12h : Visite guidée ludique en famille des collections Sur inscription à partir du 16 septembre par courriel ou téléphone. ♿
- de 13h30 à 15h : Visite guidée des collections ♿
- de 16h à 17h [cour Vieille Charité] : Musique en récits. Concert de berceuses par le Groupe Boras, chœur de femmes et d'enfants originaires des Comores. Dans le cadre de Muséiques par Marseille Concerts. Sur inscription : 06 31 90 54 85. ♿

📍 2 rue de la Charité, 13002 Marseille

- M2 station Joliette
- T2 T3 station Sadi Carnot
- ☎ 04 91 14 58 35/86
- @maaoa@marseille.fr - internet
- 🌐 musees.marseille.fr
- ♿



© Musées de Marseille / Photo David Giancatarina

CENTRE DE LA VIEILLE CHARITÉ - MUSÉE D'ARCHÉOLOGIE MÉDITERRANÉENNE

Collections - Exposition La Syrie en noir et blanc, photographies de Michel Eisenhor

Visites en accès libre dans la limite des places disponibles. Visites guidées sur inscription à partir du 16 septembre par courriel ou téléphone

→ Samedi 19 et dimanche 20 septembre 2020

- 9h à 18h : Visites libres des collections en continu (dernière admission à 17h30)
- à 10h : Balade urbaine D'Alep à Marseille... destruction, reconstruction et conservation d'un patrimoine historique, par François Hervé, médiateur culturel. Sur inscription dans la limite des places disponibles. Durée 2h.
- à 10h et 14h [Département Egyptologie] : Visite guidée L'extraordinaire cachette de Deir el-Bahari et les objets présents. Sur inscription dans la limite des places disponibles. Durée 1h.
- Samedi à 15h [Département Bassin méditerranéen Proche-Orient] : Visite guidée des collections Bassin méditerranéen et Proche-Orient : l'origine des formes et des thèmes iconographiques par Lucien-François Gantès et Stéphane Abellon, archéologues. Durée 2h.
- Dimanche à 10h30 : Visite guidée des collections Bassin méditerranéen et Proche-Orient : l'origine des formes et des thèmes iconographiques par Lucien-François Gantès et Stéphane Abellon, archéologues. Durée 2h.

📍 2 rue de la Charité, 13002 Marseille

🚇 M2 station Joliette

🚶 T2 T3 station Sadi Carnot

☎ 04 91 14 58 97

@ museearcheologie@marseille.fr

🌐 musees.marseille.fr



VOIE HISTORIQUE MUSÉE DES DOCKS ROMAINS

Collections Marseille et la mer dans l'Antiquité

→ Samedi 19 et dimanche 20 septembre 2020

- 9h à 18h : Visites libres en continu (dernière admission à 17h30)
- Samedi 19 septembre 2020
- de 14h à 17h : Lectures et point-parole autour de l'histoire des fouilles du quartier et de la création du musée.

📍 28 place Vivaux, 13002 Marseille

🚇 M1 station Vieux Port

🚌 49 60 ou 83

🚲 V stations vélo 2179, 1002, 2012

☎ 04 91 91 24 62

@ musee-histoire@marseille.fr

🌐 musee-histoire.marseille.fr et musees.marseille.fr



VOIE HISTORIQUE MÉMORIAL DES DÉPORTATIONS

Répression et persécutions à Marseille durant la Seconde Guerre mondiale

→ Samedi 19 et dimanche 20 septembre 2020

→ de 9h à 18h : Visite libre en continu

(dernière admission à 17h30)

→ de 14h à 17h Point-parole.

📍 Avenue Vaudoyer, 13002 Marseille

🚇 M1 station Vieux-Port

🚌 60 83 arrêt Mucem/St-Jean

🅑 parking Jules Verne/Mucem

🌐 musee-histoire.marseille.fr et musees.marseille.fr



HÔTEL DE RÉGION

Région Provence-Alpes-Côte d'Azur

- Samedi 19 et dimanche 20 septembre de 10h à 18h (dernière admission à 17h)
- Visite libre – Spectacle déambulatoire de 1h à 11h, 15h et 17h

Explorations pataphysiques de l'Hôtel de Région par le collectif l'Agonie du Palmier

📍 RDV au Bâtiment la Rotonde
situé au 27 place Jules Guesde, 13002 Marseille

🚇 M1 station Colbert

☎ 04 96 15 76 30

@ lea@karwan.fr

📄 Réservation obligatoire – Nombre de places limité



3^{EME} ARRONDISSEMENT



©Ange Lorente

ARCHIVES DÉPARTEMENTALES DES BOUCHES DU RHÔNE

Découvertes des Archives départementales et de leurs réserves habituellement fermées au public

- Samedi 19 et dimanche 20 septembre de 10h à 18h (dernière admission à 17h)
- Exposition – Visite guidée de 1h15, départ toutes les 30mn

Visite guidée du bâtiment des Archives et des réserves habituellement fermées au public. Exposition documents prestigieux comme le rouleau de Vuadalde, plus ancien document des Archives (814) et de documents originaux sur le thème de la porosité des relations entre les hommes et les animaux, démonstration de reliure, initiation à la recherche en Archives.

📍 RDV au Hall des Archives et bibliothèque
départementales, 18 Rue Mirès, 13003 Marseille

🚇 M2 station Désirée Clary

🚶 T2 T3 terminus Arenc Le Silo

☎ 04 13 31 82 00

@ archives13@departement13.fr

📄 Nombre de places limité



CENTRE DE CONSERVATION ET DE RESSOURCES - MUCEM, MUSÉE DES CIVILISATIONS DE L'EUROPE ET DE LA MÉDITERRANÉE

Bibliothèque, visites des réserves, ateliers...

- Samedi 19 et dimanche 20 septembre de 11h à 18h (dernière admission à 17h15)
- Visite guidée

Les Journées européennes du patrimoine sont l'occasion de découvrir les coulisses du Mucem avec des visites exceptionnelles des réserves (appartement témoin et grandes réserves).

📍 RDV au CCR Mucem, 1 rue Clovis Hugues,
13003 Marseille

🚇 49 arrêt Belle de Mai La Friche

🚶 52 arrêt Pôle média ou Archives municipales

☎ 04 84 35 13 13

@ reservation@mucem.org

📄 Nombre de places limité



LES JARDINS DE RUFFI

Visite guidée du jardin partagé

- Samedi 19 et dimanche 20 septembre de 10h30 à 12h30 et de 14h30 à 16h30 (dernière admission à 16h)
- Visite libre et visite guidée de 20 mn sur l'histoire du jardin

📍 RDV au jardin situé 4 rue de Ruffi, 13003 Marseille

🚇 M2 station Désirée Clary

🚶 T2 T3 station Joliette

🚶 70 arrêt Pelletan Saint-Lazare

☎ 06 84 21 89 64

@ amelgou@hotmail.fr

📄 Nombre de places limité



INSTALLATIONS ARTISTIQUES CHAPELLE DU COUVENT LEVAT

Juxtapoz

- Dimanche 20 septembre de 12h à 21h (dernière admission à 20h)
- Visite libre – Exposition

« Lucioles » par Roon et Mme Pea : dispositif d'immersion visuelle expérimentant l'illusion d'une image en mouvement.
« Microcosm » par Madame Bambou : installation papier éphémère, microcosme onirique à l'équilibre fragile, à l'image de notre planète.

📍 RDV au 52 rue Levat, 13003 Marseille

🚇 M1 M2 station Saint Charles (puis 15 minutes à pied)

🚶 T2 station Longchamp (puis 10min à pied)

🚇 49 52 Arrêt Clovis Hugues

☎ 06 17 75 45 22

@ charlotte.pelouse@gmail.com

KLAP MAISON POUR LA DANSE – KELEMENIS & CIE

Une saison de danse

- Samedi 19 septembre (horaires disponibles sur le site de la compagnie www.kelemenis.fr)
- Visite guidée, spectacle/présentation de 1h30

La belle équipe de K LAP accueille curieux et curieuses pour un lancement de saison joyeux autour des 7 solos de 8m³, une initiative chorégraphique de Michel Kelemenis.

📍 RDV à K LAP Maison pour la danse, 5 av. Rostand, 13003 Marseille

M2 station National

31 32 33 33S 34 89 arrêt National-Loubon

☎ 04 96 11 11 20

@ compagnie@kelemenis.fr

📄 Réservation obligatoire



LA FRICHE LA BELLE DE MAI

Les expositions à la Friche la Belle de Mai

- Samedi 19 et dimanche 20 septembre de 13 h à 19 h
- Visite libre et expositions

Découvrez les expositions d'art contemporain dans les étages de la Tour et du Panorama. « Street Trash » proposée par l'artist run space, Tank Art Space; « Signal - Espace(s) réciproque(s) » proposée par le Centre Wallonie-Bruxelles/Paris et une exposition collective d'artistes émergents du territoire Marseille-Provence organisée par l'association Triangle-Astérides.

Visite des expositions

- Samedi 19 septembre de 16h30 à 17h30
- Dimanche 20 septembre de 15 à 16h
- Visite commentée de 1h

Une médiatrice culturelle vous accompagne pour découvrir l'exposition « Street Trash » proposée par Tank Art Space. L'exposition réunit des œuvres et des artistes qui partagent l'univers esthétique de la culture gore et post apocalyptique.

Visite de la Friche

- Samedi 19 et dimanche 20 septembre de 11h à 12h30
- Visite commentée de 1h 30

Une déambulation à travers l'histoire du site, ses aménagements architecturaux et les œuvres in-situ. La médiatrice culturelle vous accompagne pour vous raconter la Friche et rencontrer ses résidents.

📍 RDV à l'Accueil-Billetterie au rez-de-chaussée de la Tour (accès 1-41 rue Jobin, 13003 Marseille)

49 56 arrêt Belle de Mai la Friche

T2 station Longchamp, puis 10 min à pied

M1 M2 station Gare St Charles puis 15 min à pied

V station vélo 2321

☎ 04 95 04 95 47

@ mediation@lafriche.org

📄 Réservation obligatoire



©Camille Moirenc

4^{EME} ARRONDISSEMENT

LES ATELIERS BLANCARDE



Prochain arrêt : La Blancarde

- Samedi 19 et dimanche 20 septembre de 10h à 17h (dernière admission à 16h50)
- Visite guidée – Visite libre – Exposition

Construite entre 1895 et 1904, la gare de La Blancarde accueille aujourd'hui des ateliers d'artistes et un programme d'économie circulaire dans l'ancien logement du chef de gare, au premier étage du bâtiment. Des archives et des traces des différentes époques ont été conservées suite à la rénovation du lieu.

📍 RDV au 1^{er} étage Gare de la Blancarde, 1 place de la gare de la Blancarde, 13004 Marseille. L'entrée se fait par le côté gauche de la gare.

T1 T2 station La Blancarde

M1 station La Blancarde

☎ 04 91 67 78 68

@ info@lesateliersblancarde.com

📄 Nombre de places limité



ESPACE MUSICAL HYPERION, LIEU D'EXPRESSION MUSICALE ET ARTISTIQUE

Mairie des 4^{ème} & 5^{ème} arrondissements

- Dimanche 20 septembre de 14h à 16h (dernière admission à 15h15)
- Visite guidée de 45 mn

Découverte d'une structure musicale et de son équipement, studio d'enregistrement, box de répétition, son et lumières...

📍 RDV devant l'entrée principale au 2 bis avenue Maréchal Foch, 13004 Marseille

T2 station Cinq Avenues

M1 station Cinq Avenues Longchamp

☎ 04 91 49 27 88 / 04 91 24 61 40

@ fmattoni@marseille.fr

📄 Réservation obligatoire – Nombre de places limité

LE HANGART, UN ESPACE CULTUREL PLURIDISCIPLINAIRE

Mairie des 4^{ème} & 5^{ème} arrondissements

- **Dimanche 20 septembre de 14h à 16h**
(dernière admission à 15h15)
- **Visite guidée de 45 mn**

Historique de la création et du rayonnement de ce lieu culturel.

📍 RDV devant l'entrée principale au 106 bis boulevard Françoise Duparc, 13004 Marseille

🟡 T2 station Foch Sakakini

🟠 M1 station Chartreux.

🟠 72 arrêt Duparc Blancarde

🟠 42 arrêt Chartreux Pierre Roche

☎ 04 91 49 27 88 / 04 91 24 61 40

@ bleydet@marseille.fr

📄 Réservation obligatoire – Nombre de places limité



JARDIN PARTAGÉ LONGCHAMP

Parlons jardin patrimonial...

- **Dimanche 20 septembre de 10h à 12h et de 14h à 18h**
(dernière admission à 17h)
- **Visite guidée, rencontre et débat de 1h**

Visite et discussion à propos d'éducation populaire, de communauté patrimoniale et de patrimoine du terrain

📍 RDV à l'entrée du jardin, 7 Rue Jeanne Jugan, 13004 Marseille

🟠 M1 station Cinq Avenues Longchamp ou Chartreux

🟠 81 arrêt 5 Avenues Chartreux

@ jardinlongchamp@gmail.com

📄 Nombre de places limité par créneau



PARC LONGCHAMP

Découverte du patrimoine architectural du parc

- **Samedi 19 septembre de 10h30 à 12h30**
(dernière admission à 10h15)
- **Visite guidée de 2h**

Parcourir et découvrir la richesse patrimoniale de cet espace remarquable

📍 RDV à l'Entrée du parc en haut du boulevard Longchamp, 13004 (intersection boulevard Montricher)

🟡 T2 station Longchamp

🟠 M1 station Cinq avenue-Longchamp

☎ 04 91 55 25 66

@ jardinbotanique.borely@marseille.fr

📄 Réservation obligatoire – Nombre de places limité



PALAIS LONGCHAMP MUSÉE DES BEAUX-ARTS

Collections

Collections et visites guidées en accès libre dans la limite des places disponibles

→ **Samedi 19 septembre 2020**

- 9h à 18h : Visites libres des collections en continu (dernière admission à 17h30)
- 10h à 16h : Points parole par les médiateurs.
- à 10h et à 14h : Visite guidée La grande Peste de 1720. Durée 1h30.

→ **Dimanche 20 septembre 2020**

- 9h à 18h : Visites libres des collections en continu (dernière admission à 17h30)
- à 14h : Visite guidée des collections . Durée 2 h.

📍 bd Philippon, 13004 Marseille

🟠 M1 station Cinq avenues Longchamp

🟡 T2 station Longchamp

🟠 42 81

☎ 04 91 14 59 35

@ musee-beauxarts@marseille.fr

🌐 musees.marseille.fr



PALAIS LONGCHAMP - MUSÉUM D'HISTOIRE NATURELLE

Nouveau parcours permanent des collections Terre d'évolution

Nouveauté

Biennale Manifesta13Marseille. Visites et activités sur inscription dans la limite des places disponibles

→ **Samedi 19 et dimanche 20 septembre 2020**

- 9h30 à 16h : Visites libres des collections et du Palais en continu (dernière admission 17h30)
- 10h à 16h : Petits jeux autour des collections en continu (dernière admission 17h30). A partir de 7 ans

📍 bd Philippon, 13004 Marseille

🟠 M1 station Cinq avenues Longchamp

🟡 T2 station Longchamp

☎ 04 91 14 59 55

@ museum@marseille.fr

🌐 musees.marseille.fr







Préfecture ©VdM

5^{EME} ARRONDISSEMENT

AIX-MARSEILLE UNIVERSITÉ - BIBLIOTHÈQUE UNIVERSITAIRE DE MÉDECINE-ODONTOLOGIE

Faculté et BU de Médecine : salle du Conseil et ouvrages rares et précieux

- Samedi 19 sept. de 10h à 12h et de 14h30 à 16h30
- Visite guidée de 2h

Salle du Conseil de la Faculté de Sciences médicales et paramédicales : panorama de l'histoire de la médecine à partir des grands bas-reliefs de sycomore représentant de grands personnages de l'histoire de la médecine. Présentation de documents patrimoniaux de la bibliothèque universitaire de médecine-odontologie.

📍 RDV dans le Grand Hall de la Faculté de Sciences médicales et paramédicales, devant l'entrée de la bibliothèque universitaire, 27 bd Jean Moulin, 13005 Marseille

M1 station La Timone

12 40 52 54 72 91

☎ 04 91 32 45 98

@ laurent.dauvergne@univ-amu.fr

📞 Réservation obligatoire – Nombre de places limité



RÉSIDENCE UNIVERSITAIRE INNOVANTE : LUCIEN CORNIL

Mairie des 4^{ème} & 5^{ème} arrondissements

- Dimanche 20 septembre de 10h à 12h (dernière admission à 11h15)
- Visite guidée de 45 mn

Structure monumentale en bois, classée en architecture moderne et écoresponsable. La Mairie se réserve le droit d'annuler la visite en fonction du contexte.

📍 RDV devant l'entrée principale au 168 Rue Saint Pierre, 13005 Marseille

M1 station la Timone

T1 station George

12 12B 12S 72 91 arrêt la Timone

☎ 04 91 49 27 88 / 04 91 24 61 40

@ fmattoni@marseille.fr

📞 Réservation obligatoire – Nombre de places limité



DIVALDO THÉÂTRE

Atelier d'initiation au théâtre (adultes)

- Samedi 19 septembre de 13h à 15h
- Atelier de théâtre de 2h

Découvrez le jeu de l'acteur : Relaxation, travail vocal et corporel, jeu sur l'imaginaire... Atelier à partir de 18 ans.

📍 RDV au Divadlo Théâtre, 69 rue Sainte-Cécile, 13005 Marseille

M1 station Bailles

54 arrêt Baille

☎ 04 91 25 94 34

@ contact@divadlo.org

📞 Réservation obligatoire – Nombre de places limité

6^{EME} ARRONDISSEMENT

PRÉFECTURE DES BOUCHES-DU-RHÔNE

(sous réserve)

Visite guidée de la Préfecture par des conférenciers

- Dimanche 20 septembre de 9h à 11h45 et de 14h00 à 17h45 (dernière admission à 17h45)

Visite guidée de 45 minutes sur réservation obligatoire. Ouverture exceptionnelle des Salons d'honneur de la Préfecture des Bouches-du-Rhône.

Attention : cette visite restant soumise aux impératifs de la Préfecture, les modalités de son organisation peuvent être modifiées ou annulées pour des raisons majeures opérationnelles.

📍 Entrée rue Edmond Rostand (entrée public de la Préfecture), 13006 Marseille

M1 station Estrangin

T3 station Place de Rome

☎ 04 84 35 40 00 (standard de la Préfecture)

@ pref-protocole@bouches-du-rhone.gouv.fr

📞 Pièce d'identité obligatoire (plan Vigipirate)

📞 Réservation obligatoire – 10 personnes minimum. 25 personnes maximum.



AU CŒUR DE L'ORGUE DE NOTRE-DAME DU MONT

Association culturelle de Notre-Dame du Mont

- Samedi 19 septembre de 11h à 12h et de 15h à 16h
- Visite guidée et concert de 1h

Du prieuré St Etienne à Notre-Dame du Mont : «Au cœur de l'orgue», la soufflerie, la mécanique, la tuyauterie les sonorités, présentation visuelle et sonore de l'orgue.

📍 RDV à l'Eglise Notre-Dame du Mont, 1 rue de Lodi, 13006 Marseille

M2 station Notre-Dame du Mont

74 arrêt Notre-Dame du Mont Cours Julien

☎ 04 91 48 36 96

@ paroisse-nd-mont@orange.fr

📞 Nombre de places limité



BASILIQUE NOTRE-DAME DE LA GARDE

Visite guidée

- Samedi 19 sept. de 10h30 à 12h et de 14h30 à 16h
- Dimanche 20 septembre de 13h30 à 15h

Visite guidée avec accès à la Sacristie. Malheureusement, l'accès aux terrasses ne sera pas possible cette année.

📍 RDV au bruloir extérieur de la Basilique, 58 rue Fort du Sanctuaire, 13281 Marseille

60 (terminus)

P parking voitures et deux-roues

☎ 04 91 13 40 80

@ accueil.ndg@notredamedelagarde.com

BRASSERIE DE LA PLAINE

Bière et Pastis artisanaux

- Samedi 19 septembre
- De 10h à 13h et de 14h à 19h
(dernière admission à 18h30)
- Visite guidée et Visite libre

Découvrez les premières bières artisanales et le seul alambic de Marseille !

📍 RDV au 16 Rue Saint Pierre, 13006 Marseille

M2 station Notre-Dame du Mont Cours Julien

T1 station Eugène Pierre

@ workchope@brasserieedelaplain.fr

📄 Nombre de places limité

DE CASTELLANE À LA BONNE MÈRE PAR LES TRAVIOLLES DE MARSEILLE

CIQ Haut Breteuil Paradis Edmond Rostand Rome

- Samedi 19 et dimanche 20 sept. de 14h30 à 17h30
- Départ à 14h30
- Randonnée urbaine de 2h30, prévoir des chaussures de marche et une bouteille d'eau

Randonnée urbaine et historique jalonnée de 20 étapes patrimoniales par les ruelles discrètes et escaliers méconnus d'un Marseille chargé d'histoire et d'anecdotes.

📍 RDV au 1 place Castellane, 13006 Marseille

M1 station Castellane sortie Rome

54 arrêt Castellane

T3 station Castellane

☎ 06 03 99 92 34

@ robert.michelesi79@orange.fr

📄 Réservation obligatoire – Nombre de places limité



Jeune public

ÉGLISE SAINT JEAN-BAPTISTE

Le Comité du Vieux- Marseille et la Paroisse Saint Jean-Baptiste

- Samedi 19 septembre de 10h à 12h et de 15h à 17h
- Visite guidée de 1h-1h30

Historique de l'église-bastide du XIX^e siècle et architecture du bâtiment

📍 RDV à l'entrée de la cour de l'église située au 17, rue de Friedland, 13006 Marseille

T3 station Castellane

M1 M2 station Castellane ou M1 station Baille

74 54 arrêts Baille Lodi ou Baille Gouffé

☎ 04 91 78 01 51

📄 Nombre de places limité



PAROISSE ST FRANÇOIS D'ASSISE

Visite de l'Eglise

- Samedi 19 septembre de 9h à 18h
(dernière admission à 17h30)
- Dimanche 20 septembre de 12h à 19h
(dernière admission à 18h30)
- Visite libre

Petite église de quartier simple et lumineuse, peut-être une étape en montant à la Bonne Mère, Des notices d'information seront à disposition

📍 RDV à l'Eglise St François d'Assise, 116, Bd. Vauban, 13006 Marseille

49 60 arrêt Fort du Sanctuaire

☎ 04 91 37 07 49

@ roux.michel@hotmail.com



MUSÉE CANTINI, ART MODERNE

Collections - Exposition temporaire - Biennale Manifesta13 Marseille - Visites et ateliers en accès libre dans la limite des places disponibles

→ Samedi 19 et dimanche 20 septembre 2020

- 9h à 18h : Visites libres des collections en continu (dernière admission à 17h30)
- de 9h30 à 11h30 et de 14h à 17h : Ateliers de pratique artistique. A la découverte des techniques de l'art moderne. Durée 1 h.

📍 19 rue Grignan, 13006 Marseille

M1 station Préfecture

T3 stations Place de Rome ou Rome Davso

41 54 31 97 81

☎ 04 91 54 77 75

@ cantini@marseille.fr

🌐 musees.marseille.fr



7^{EME} ARRONDISSEMENT

Jeune public

L'HÔPITAL CAROLINE

ACTA VISTA

- **Dimanche 20 septembre de 10h à 17h**
(dernière admission à 16h30)
- **Visite guidée de 30/45 mn**
- **Visite libre, atelier, démonstration, savoir-faire**

Ouverture exceptionnelle de l'Hôpital Caroline, ancien lazaret situé sur les îles du Frioul. Ce site est en cours de restauration par des salariés en insertion de l'association ACTA VISTA.

📍 Rendez-vous à l'Hôpital Caroline sur l'île du Frioul, l'entrée sera indiquée. Accessible par la navette Frioul If Express puis 20 min. de marche (la navette est à la charge du visiteur)

☎ 04 91 72 79 00
@ contact@actavista.fr



Jeune public

LE FORT SAINT-NICOLAS

ACTA VISTA

- **Samedi 19 et dimanche 20 sept. de 10h à 17h30**
(dernière admission à 17h)
- **Visite guidée de 45 mn**
- **Visite libre, balade, ateliers, démonstration, savoir-faire**

Ouverture exceptionnelle du Fort Saint-Nicolas, monument historique du XVII^e siècle classé depuis 1968. Le site est en cours de restauration par les salariés en insertion de l'association ACTA VISTA.

📍 RDV au 1, boulevard Charles Livon, en haut de la rampe, 13007 Marseille

M1 station Vieux-Port
82 83 arrêt Fort Saint-Nicolas

V station vélo 7146

☎ 04 91 72 79 00
@ contact@actavista.fr



Jeune public

L'ABBAYE SAINT-VICTOR

Amis de Saint-Victor

- **Samedi 19 et dimanche 20 septembre de 9h à 19h**
(dernière admission à 18h50)
- **Visite libre de 30 mn**

Venez découvrir l'abbaye Saint-Victor, lieu emblématique marseillais.



📍 RDV à l'entrée de l'abbaye Saint-Victor, 3 rue de l'Abbaye, 13007 Marseille

M1 station Vieux-Port puis 82 83 arrêt Théâtre la Criée
De la place Jean Ballard bus 55 61 80 arrêt Saint Victor
De la préfecture, bus 54, arrêt Saint Victor

☎ 06 27 11 37 21
@ contact@amisdesaintvictor.com



Jeune public

CONCERT HYMNIS « CHANTS À MARIE »

Amis de Saint-Victor

- **Samedi 19 septembre de 9h à 19h**
(dernière admission à 18h50)
- **Dimanche 20 septembre de 9h à 19h30**
(dernière admission à 19h)
- **Concert de 1h15 – Début à 18h30**

Venez découvrir un florilège d'Ave Maria interprétés par l'ensemble vocal féminin Hymnis dirigé par Bénédicte Pereira.

📍 Rendez-vous dans la Basilique supérieure de l'abbaye Saint-Victor, 3 rue de l'Abbaye, 13007 Marseille

M1 station Vieux-Port puis 82 83 arrêt Théâtre la Criée
De la place Jean Ballard bus 55 61 80 arrêt Saint Victor
De la préfecture, bus 54, arrêt Saint Victor

☎ 06 27 11 37 21
@ contact@amisdesaintvictor.com



Jeune public

MILLÉNAIRE D'ISARN

Amis de Saint-Victor

- Samedi 19 septembre de 9h à 19h
(dernière admission à 18h50)
- Dimanche 20 septembre de 9h à 19h30
(dernière admission à 19h15)
- Exposition de 20 mn

Un millier d'années s'est écoulé depuis qu'Isarn est devenu abbé de Marseille. Redécouvrez en photo ce personnage haut en couleur.

📍 Rendez-vous à l'Abbaye Saint-Victor,
3 rue de l'Abbaye, 13007 Marseille

M1 station Vieux-Port puis 82 83 arrêt Théâtre la Criée
De la place Jean Ballard bus 55 61 80 arrêt Saint Victor

De la préfecture, bus 54, arrêt Saint Victor

☎ 06 27 11 37 21

@ contact@amisdesaintvictor.com



Jeune public

AUTOUR D'ISARN DE MARSEILLE...

Amis de Saint-Victor

- Samedi 19 et dimanche 20 septembre à 14h
- Visite guidée de 1h

À l'occasion du Millénaire d'Isarn, venez (re)découvrir l'Abbaye Saint-Victor.

📍 Rendez-vous à l'entrée de l'Abbaye Saint-Victor,
3 rue de l'Abbaye, 13007 Marseille

M1 station Vieux-Port puis 82 83 arrêt Théâtre la Criée
De la place Jean Ballard bus 55 61 80 arrêt Saint Victor

De la préfecture, bus 54, arrêt Saint Victor

☎ 06 27 11 37 21

@ contact@amisdesaintvictor.com

📄 Réservation obligatoire – Nombre de places limité



LES BORDS DU LITTORAL, DES CATALANS À MALMOUSQUE

Ancrages

- Samedi 19 septembre de 9h30 à 12h
- Balade de 2h30, prévoir une bouteille d'eau et des chaussures de marche

Une balade le long de la Corniche Kennedy, à la découverte du Marseille des pêcheurs et de l'histoire des bains de mer chauds.

📍 Rendez-vous l'entrée du Palais du Pharo,
58 boulevard Charles Livon, 13007 Marseille

82 82s arrêt Le Pharo

☎ 07 67 98 82 09

@ mediation@ancrages.org

📄 Réservation obligatoire – Nombre de places limité

Jeune public

BATAILLON DE MARINS-POMPIERS DE MARSEILLE

Journée portes ouvertes

- Samedi 19 septembre de 11h à 18h
(dernière admission à 17h30)
- Visite guidée – Visite libre – Exposition – Ateliers découvertes

Ateliers de découverte du métier, des engins, des équipements. Démonstrations dynamiques et interactives avec le public.

📍 RDV à la Caserne d'Endoume,
55 rue Sauveur Tobelem, 13007 Marseille

M1 station Estrangin Préfecture

54 82s 83 arrêt Place du 4 Septembre ou Corse d'Aurelle

80 arrêt Vallon Jourdan

☎ 06 32 87 12 23

@ pascale.zarouyan@bpm.gov.fr



©VdM

DES RUES ET DES HOMMES : DES HISTOIRES SUR LE QUARTIER D'ENDOUME

Comité d'Intérêt de quartier Endoume Saint-Eugène

- Samedi 19 septembre de 10h à 12h30
- Départ à 10h15
- Visite guidée de 2h30

Promenade permettant de découvrir derrière les noms des rues d'Endoume, les hommes et les femmes qui font partie de la mémoire du quartier.

📍 RDV à la Maison des Associations,
217 rue d'Endoume, 13007 Marseille

61 arrêt Bompard Endoume

80 arrêt Endoume Bompard

☎ 06 67 49 65 18

@ cijsteugene@gmx.fr

📄 Nombre de places limité



LE ROUCAS-BLANC

Comité du Vieux-Marseille

- Samedi 19 septembre de 9h30 à 11h30
- Départ à 9h30
- Visite guidée et balade de 1h30 à 2h

Présentation des petites rues du Roucas Blanc et découverte des rocailles. Attention, être bien chaussé : chaussures de marche ou baskets.

📍 Le lieu de rendez-vous sera communiqué lors de l'inscription

☎ 04 91 62 11 15

@ contact@comiteduvieuxmarseille.net

📄 Réservation obligatoire – Nombre de places limité



©VdM

CENTRE NOTRE-DAME DU ROUCAS

Communauté du Chemin Neuf

- Samedi 19 septembre de 10h à 16h
(dernière admission à 16h)
- Visite guidée – Visite libre et balade de 30 minutes

Chapelle et maison d'accueil réalisées par Pierre Genton, disciple de la Corbusier. Architecture innovante en béton brut et briques des années 1960. Parc arboré avec vue sur la mer.

📍 RDV au 341, Chemin du Roucas Blanc, 13007 Marseille

55 (terminus)

☎ 04 91 52 60 39

@ roucas@chemin-neuf.org



Jeune public

VISITE À VÉLO ÉLECTRIQUE

Fada Bike

- Samedi 19 et dimanche 20 septembre de 9h45 à 12h30 et de 13h45 à 15h30
(dernière admission à 15h30)
- Visite guidée et balade à vélo électrique de 1h30

Visite à vélo électrique du Pharo, Vallon des Auffes, corniche et Notre-Dame de la Garde

📍 RDV au 35, rue plan fourmiguier, 13007 Marseille

M1 station Vieux-Port

83 arrêt Théâtre La Criée

☎ 07 82 00 73 47

@ contact@fada.bike

📄 Réservation obligatoire – Nombre de places limité



MARÉGRAPHE DE MARSEILLE

Institut national de l'information géographique et forestière (IGN)

- Samedi 19 et dimanche 20 septembre de 9h à 18h
(dernière admission à 17h)
- Visite guidée de 1h – Départ toutes les heures

Visite commentée par des techniciens de l'IGN et du SHOM des bâtiments renfermant un marégraphe de 1884 toujours en fonction.

📍 RDV au 174 Corniche Kennedy, 13007 Marseille

83 arrêt Parc Valmer

📄 Nombre de places limité – Réservation obligatoire à partir du 3 septembre à 9h sur <https://geodesie.ign.fr/evenement/maregraphe/>

Jeune public

LA CRIÉE, THÉÂTRE NATIONAL DE MARSEILLE

Mise à feu !

- Samedi 19 septembre de 11h à 22h
- Visite guidée – Concert – Ateliers pour enfants et adultes

Mise à feu ! Grande journée portes ouvertes au Théâtre de la Criée.

📍 RDV au 30, Quai de Rive Neuve, 13007 Marseille

M1 station Vieux-Port

☎ 04 91 54 70 54

@ billetterie@theatre-lacriee.com

📄 Réservation obligatoire





©VdM

JARDIN PARTAGÉ BANCAÙ DE SILVETTE

Comment se réapproprier un morceau de nature en Ville ?

→ Samedi 19 septembre de 9h30 à 12h30
(dernière admission à 11h30)

→ Visite guidée et exposition de 1h par créneau

Découverte d'un jardin en bancaù, constitué de cultures potagères, d'un verger méditerranéen avec une ancienne oliveraie, ainsi qu'une aire de compostage à l'usage des habitants du quartier

📍 RDV devant le jardin situé Anse de la Fausse Monnaie, 13007 (en face du Théâtre Sylvain)

83 arrêt Fausse Monnaie

@ hellobancau@gmail.com

📄 Réservation obligatoire – Nombre de places limité



8^{EME} ARRONDISSEMENT

DÉCOUVERTE DE LA VOILE TRADITIONNELLE

Association Les Amis de la Flâneuse

→ Samedi 19 et dimanche 20 septembre de 10h à 12h et de 14h à 16h

→ Visite guidée – Balade – Excursion maritime de 2h

Excursion maritime le long du littoral de Marseille à bord de la Flâneuse, dernière tartane malonière de Provence

📍 RDV au Stade Nautique du Roucas-Blanc (Portail n°2 du stade nautique), 6 Promenade Georges Pompidou, 13008 Marseille

83 arrêt Plage Roucas-Blanc

☎ 06 737 734 42

@ contact@laflaneuse.fr

📄 Nombre de place limité – Réservation obligatoire sur le site <https://www.laflaneuse.fr/reservation/>

📄 Frais de participation à la sortie – 25€/personne

LA COLLINE PÉRIER MONTEBELLO

CIQ Périer Crémieux Gratte-Semelle

→ Samedi 19 et dimanche 20 septembre de 10h à 12h et de 14h30 à 18h (dernière admission à 17h30)

Balade (prévoir chaussures fermées ou baskets) - Visite guidée avec fléchage à partir de la place Delibes de 2h environ. Découverte du nouveau Parc Montebello et de la colline Périer.

📍 RDV place Delibes, 13008 Marseille (près du kiosque à journaux)

M2 station Périer

41 arrêt place Delibes, 73 74 arrêt Bd Périer

☎ 06 31 61 76 70

@ xdenobili@gmail.com

📄 Nombre de places limité

📄 Eviter les voitures car il n'y a pas de stationnement

LE PATRIMOINE INDUSTRIEL DES CALANQUES

Club Alpin Français Marseille Provence

→ Samedi 19 septembre de 9h30 à 13h00

→ Randonnée commentée de 3h30 (pauses comprises)

De la Madrague de Montredon à Callelongue, une histoire de l'industrie au sud de Marseille. Prévoir des chaussures de randonnée et un pique-nique.

📍 RDV à La Madrague de Montredon, terminus du bus 19

19 terminus Montredon

☎ 04 91 54 25 84 (le jeudi de 18h à 20h)

@ cafmarseilleprovence@gmail.com

📄 Réservation obligatoire – Nombre de places limité



ÉGLISE ORTHODOXE SAINT-HERMOGÈNE

Visite guidée d'une église orthodoxe

- Samedi 19 septembre de 10h à 12h et de 14h à 18h (dernière admission à 17h30)
- Dimanche 20 septembre de 14h à 18h (dernière admission à 17h30)
- Visite guidée de 30mn – Visite libre

Bref historique de l'église ; découverte de sa structure interne : nef, sanctuaire, iconostase, portes royales, fresques, icônes... ; signification des différents éléments

📍 RDV à l'Eglise st Hermogène, 100 Avenue Clot Bey, 13008 Marseille

🚇 M2 station rond-point du Prado puis 44 arrêt Clôt Bey Paul

☎ 06 88 98 42 50

@ a-marie-gueit@netcourrier.com

📄 Nombre de places limité



PATRIMOINE NATUREL DE MARSEILLE AVEC LE PROGRAMME NATIONAL DE SCIENCES PARTICIPATIVES BIOLIT

Planète Mer

- Samedi 19 septembre de 9h à 11h
- Balade de 2h

Initiation à l'observation de la biodiversité du littoral marseillais en participant au programme national de sciences participatives BioLit (www.biolit.fr)

📍 RDV à la Plage du Bain des Dames, 13008 Marseille

19 arrêt « Montredon Pastré »

☎ 04 91 54 28 74

@ marine.jacquin@planetemer.org

📄 Réservation obligatoire – Nombre de places limité

LE PARC BORTOLI

Société d'horticulture et d'arboriculture des Bouches-du-Rhône

- Samedi 19 septembre de 9h30 à 11h30 (dernière admission à 9h45)
- Visite guidée de 2h

Visite des arbres remarquables du parc Bortoli et de la collection d'oliviers du jardin de la société d'horticulture

📍 RDV devant la bastide Bortoli dans le parc au 2, chemin du lancier, 13008 Marseille

22 arrêt Bortoli

☎ 06 88 06 72 69

@ shabdr@societe-horticulture-bdr.com

📄 Réservation obligatoire – Nombre de places limité



LE PARC NATIONAL DES CALANQUES

Marseille en quarantaine : la peste de 1720

- Dimanche 20 septembre de 14h30 à 17h30
- Balade de 3h

Véritable balcon sur la mer, le sémaphore de Callelongue se prête à l'observation et au rêve. Michel Goury, directeur des fouilles menées sur l'épave du Grand Saint Antoine et un agent du Parc national, vous accueilleront pour vous révéler l'histoire de ce navire maudit ayant apporté la peste sur nos côtes. Conférence et animations prévues.

📍 RDV à 14h30 devant le restaurant la Grotte à Callelongue.

20 terminus Callelongue

📄 Nombre de places limité – Réservation obligatoire sur le site <http://calanques.eventbrite.com>

Jeune public

LE PARC NATIONAL DES CALANQUES ET L'ASSOCIATION DES FORTIFICATIONS DE MARSEILLE

Visite du sémaphore de Callelongue

- Samedi 19 septembre de 14h30 à 17h30
- Balade de 3h

Accompagné par un membre de l'association des fortifications de Marseille et des Bouches du Rhône, Bernard Descales, et un agent du Parc national des Calanques, vous découvrirez l'histoire du sémaphore de Callelongue, son rôle de surveillance de la côte et les vestiges militaires que l'on trouve aux abords.

Prévoir eau, chaussures de randonnée, vêtements appropriés... À partir de 10 ans

📍 RDV à 14h30 devant le restaurant la Grotte à Callelongue.

20 terminus Callelongue

📄 Nombre de places limité – Réservation obligatoire sur le site <http://calanques.eventbrite.com>

SYNDICAT DES ARCHITECTES DES BOUCHES-DU-RHÔNE

Expositions et visite libre du bâtiment, rencontre avec des architectes membres du syndicat

- Samedi 19 septembre de 14h à 18h
- Dimanche 20 septembre de 14h à 17h
- Visite libre d'environ 30 mn

Exposition montrant le champ d'intervention de l'architecte au travers de projets.

📍 RDV au 130 avenue du Prado, 13008 Marseille

🚇 M2 station Périer

☎ 04 91 53 35 86

@ administration@sa13.fr



Jeune public

SOCIÉTÉ DES ARCHITECTES

ABRIKABAN, jeu de construction

- Samedi 19 septembre de 14h à 18h
(dernière admission à 17h)
- Dimanche 20 septembre de 14h à 17h
(dernière admission à 16h)
- Jeu de construction de 30-45 mn

Jeu de construction grandeur nature, pour un éveil à l'architecture à destination du jeune public. Le jeu est constitué de blocs de mousse, de formes simples, parallélépipèdes, cylindres, cubes à assembler...

- 📍 RDV au 130 avenue du Prado, 13008 Marseille
- 🚇 M2 station Périer
- ☎ 04 91 53 35 86
- @ administration@sa13.fr
- 📄 Réservation obligatoire – Nombre de places limité
- ♿ 🗺 📱

PARC MONTREDON PASTRÉ

Découverte du patrimoine naturel et architectural du parc

- Samedi 19 septembre de 13h30 à 15h30
(dernière admission à 13h15)
- Dimanche 20 septembre de 15h à 17h
(dernière admission à 14h45)
- Visite guidée de 2h

Parcourir et découvrir la richesse patrimoniale de cet espace remarquable

- 📍 RDV à l'entrée du parc au 155 avenue de Montredon, 13008 Marseille
- 🚇 19 arrêt Montredon Pastré
- ☎ 04 91 55 25 66
- @ jardinbotanique.borely@marseille.fr
- 📄 Réservation obligatoire – Nombre de places limité
- ♿ 🗺 📱

JARDIN BOTANIQUE

Découverte du jardin au travers d'une visite guidée

- Samedi 19 septembre de 14h30 à 16h30
(dernière admission à 14h15)
- Dimanche 20 septembre de 10h30 à 12h30 et de 14h30 à 16h30 (dernière admission à 14h15)
- Visite guidée de 2h

Découvrir les richesses de cet espace centenaire et les missions d'un jardin botanique

- 📍 RDV au Guichet du jardin botanique (à l'intérieur du parc Borely), 48 avenue Clôt-Bey, 13008 Marseille
- 🚇 44 arrêt Lycée Daumier
- ☎ 04 91 55 25 66
- @ jardinbotanique.borely@marseille.fr
- 📄 Réservation obligatoire – Nombre de places limité
- ♿ 🗺 📱



©Ange Lorente

CHÂTEAU BORÉLY MUSÉE DES ARTS DÉCORATIFS, DE LA FAÏENCE ET DE LA MODE

Collections & Exposition L'héritage surréaliste dans la mode – 30 modèles des collections du musée

Visites commentées en accès libre dans la limite des places disponibles

→ Samedi 19 et dimanche 20 septembre 2020

- de 9h à 18h : Visites libres des collections en continu (dernière admission 17h30)
- 10h-10h40 : Visite commentée de l'exposition
- 10h45- 11h30 : Visite commentée des collections
- 11h30- 12h30 : Enquête au château : escape game autour des collections À partir de 7 ans. Énigme, rébus, mots codés... un objet a disparu au musée, les enfants mènent l'enquête ! Sur inscription à partir du 16 septembre par courriel ou téléphone.
- 14h-14h45 : Visite commentée de la bastide et de ses jardins
- 15h-15h45 : Visite commentée de l'exposition
- 16h-17h : Cadavre exquis : atelier autour de l'exposition À partir de 7 ans. Robe ventriloque, chapeau-théière, chaussure à moustache... à la manière des Surréalistes, les enfants créent une tenue originale comme un cadavre exquis. Sur inscription à partir du 16 septembre par courriel ou téléphone.
- 16h30-17h15 : Visite commentée de l'exposition

- 📍 132 avenue Clot Bey, 13008 Marseille
- 🚇 M2 station Rond-Point du Prado, bus 19, 44 ou 83
- 🅑 Parking Parc Borély, 48 avenue Clôt-Bey (6^e) - ouvert 7j/7 de 7h à 21h - tarif préférentiel pour les visiteurs du Musée et/ou du Jardin Botanique
- 🚲 station vélo 8145
- ☎ 04 91 55 33 60
- @ chateau-borely-musee@marseille.fr
- 🌐 musees.marseille.fr
- ♿ 🗺 📱



9^{EME} ARRONDISSEMENT

LA MIELLERIE ET DES RUCHERS DU PARC NATIONAL DES CALANQUES

Abiho Calanques

→ Samedi 19 septembre de 10h à 12h et de 15h à 17h

→ Balade de 2h – départ à 10h et à 15h

Découverte du miel de la Cayolle : visite de la Miellerie et du rucher de Lun dans le Parc National des Calanques. Prévoir des chaussures de marche et une bouteille d'eau

📍 RDV au Centre commercial Leclerc Sormiou, chemin du Roy d'Espagne, 13009 Marseille

📍 arrêt Sormiou Jarre

@ abihocalanques@gmail.com

📞 Réservation obligatoire – Nombre de places limité

LES PETITS VIOLONS DES CALANQUES

CIQ Hauts de Mazargues la Cayolle

→ Samedi 19 septembre de 11h à 12h et de 16h à 17h

→ Concert de 35 mn – Début à 11h et 16h

Les enfants de l'école des Calanques à la Cayolle vous offriront un concert de musique du monde.

📍 RDV au Centre commercial Leclerc Sormiou, chemin du Roy d'Espagne, 13009 Marseille

📍 arrêt Sormiou Jarre

@ ciq.hautsdemazargueslacayolle@gmail.com

📞 Réservation obligatoire – Nombre de places limité

BALADE HISTORIQUE À LA CAYOLLE

CIQ Hauts de Mazargues la Cayolle

→ Samedi 19 septembre de 10h à 12h et de 15h à 17h

→ Balade de 2h – départ à 10h et 15h

A travers une balade d'environ 2 heures, partez à la découverte de l'histoire du quartier de la Cayolle, parcourez un espace de vie singulier où se sont succédées et parfois croisées de multiples migrations. Prévoir des chaussures de marche et une bouteille d'eau

📍 RDV au Centre commercial Leclerc Sormiou, chemin du Roy d'Espagne, 13009 Marseille

📍 arrêt Sormiou Jarre

📞 04 91 72 14 95

@ ciq.hautsdemazargueslacayolle@gmail.com

📞 Réservation obligatoire – Nombre de places limité

10^{EME} ARRONDISSEMENT

JOYEUX JARDIN (MECS)

→ Samedi 19 septembre de 9h à 16h

→ Dimanche 20 septembre de 10h à 16h

→ Visite guidée de 30mn/1h

→ Visite libre, balade, vide-greniers solidaire (tout à 1€)

Dans un petit parc arboré, une fabrique en rocaille, un labyrinthe et un potager trans-générationnel pour les enfants de la MECS Le Mas Joyeux et des résidents de maisons de retraite voisines. Animation autour de la découverte des plantes du jardin et du potager.

📍 RDV au 24 ter, Impasse Berrin, 13010 Marseille

📍 terminus Sainte-Marguerite/Dromel puis bus 15 et 15 S Arrêt Saint-Loup Eglise

📍 au départ de la place Castellane, arrêt Saint-Loup Eglise

📞 06 08 64 02 84

@ barbaux.sophie@orange.fr

♿

11^{EME} ARRONDISSEMENT

DEDANS/DEHORS - A LA CROISÉE DES TRAJECTOIRES (EXPOSITION)

Nouveauté

Le GRAIN de la Vallée

→ Samedi 19 septembre de 10h à 13h et de 14h à 17h

(dernière admission à 16h30)

→ Exposition de 30 mn

Exposition/restitution du projet réalisé avec les enfants du quartier des Escourtines, création d'une cartographie sensible du territoire à partir de récits sous différentes écritures, un atelier d'écriture, un atelier photo sténopé et un atelier herbier sensible.

📍 RDV à l'ancienne école de la Reynarde 196 Traverse de la Penne, 13011 Marseille

📍 la Reynarde

📍 TER arrêt la Penne sur Huveaune

📍 Parking gratuit sur place

📞 09 87 77 84 13

@ legraindelavallee@gmail.com

Jeune public

ATELIERS STÉNOPÉ // INITIATION À LA TECHNIQUE PHOTOGRAPHIQUE (DEDANS/DEHORS - A LA CROISÉE DES TRAJECTOIRES)

Nouveauté

Le GRAIN de la Vallée

→ Samedi 19 septembre de 10h à 13h et de 14h à 17h

→ Ateliers à 10h, 11h30, 14h et 15h30

Le sténopé est un dispositif optique simple permettant d'obtenir un appareil photographique dérivé de la camera obscura. Il se présente sous la forme d'une boîte dont l'une des faces est percée d'un trou minuscule qui laisse entrer la lumière. Sur la surface opposée à cette ouverture vient se former l'image inversée de la réalité extérieure, que l'on peut capturer sur un papier photosensible. Base de la photographie, le sténopé est un moyen simple de faire des photographies et offre de réelles perspectives de découvertes. Il peut surprendre par ses images douces, sa profondeur de champ, ses perspectives étonnantes. Atelier ouvert à tous à partir de 6 ans.

📍 RDV à l'ancienne école de la Reynarde,
196 Traverse de la Penne, 13011 Marseille

51 la Reynarde

🚏 TER arrêt la Penne sur Huveaune

P Parking gratuit sur place

☎ 09 87 77 84 13

@ legraindelavallee@gmail.com

📄 Réservation obligatoire – Nombre de places limité

CHÂTEAU DE LA BUZINE

Journées et Nocturnes du Patrimoine

→ Samedi 19 et dimanche 20 septembre de 10h à 13h
et de 14h à 18h

→ Visite guidée de 1h et concert de 20h à 22h

Visite guidée, visite libre, concert, exposition, balade, food-truck, buvette, activités enfants et adultes.

3 nocturnes (jeudi, vendredi et samedi soirs) avec concerts et 2 journées pour fêter la Patrimoine (concerts, visites, animations...)

📍 RDV au 56 traverse de la Buzine, 13011 Marseille

51 (à prendre à l'arrêt Centre commercial La Valentine),
arrêt Château de la Buzine

☎ 04 91 45 27 60

@ contact@labuzine.com

♿ 🗺 📖 📺



Jeune public

OPPIDUM DE SAINT-MARCEL

Petit village gaulois aux portes de Marseille

Au 6^e siècle av. J.-C. une communauté celtique installa un village fortifié sur ce plateau dominant la vallée de l'Huveaune, aux portes Est de Massalia, et l'occupa jusqu'à la fin du 2^e s. av. JC (date de la conquête romaine) : modes de vie, de production et de circulation, échanges

avec les autres communautés et sites... Les objets et mobiliers issus des fouilles sont à découvrir au musée d'Histoire de Marseille. Aujourd'hui réserve archéologique protégée et visitable sur inscription ou lors de journées portes ouvertes.

→ Samedi 19 et dimanche 20 septembre de 9h30 à 12h30 et de 14h à 18h (dernière admission à 17h)

→ Navettes aller et retour au départ du musée d'Histoire de Marseille, sur réservation : 04 91 55 36 00

Visite guidée de 1h – Exposition – Ateliers en partenariat avec Les Amis du Vieux Saint-Marcel. Sur réservation :

📍 RDV au 94 Traverse de la Martine, 13011 Marseille

T1 station Les Caillols puis bus n°10 ou n°91

10 91 arrêt les libérateurs

12 arrêt Géant Casino la Valentine

4 arrêt les peintre roux Serviane (Lidll)

15S 50 arrêt la Valentelle

☎ 07 60 61 53 90

@ lesamisduvieuxsaintmarcel@gmail.com

♿ 🗺 📖 📺

📍 Musée d'Histoire de Marseille

2 bd Henri Barbusse – 13001 Marseille

☎ 04 91 55 36 00

@ musee-histoire@marseille.fr

🌐 musee-histoire.marseille.fr et musees.marseille.fr

12^{EME} ARRONDISSEMENT

CONGRÉGATION DES SŒURS DE NOTRE-DAME DE LA COMPASSION

Parc et jardin du couvent, l'un des plus beaux jardins floraux de Marseille

→ Samedi 19 et dimanche 20 septembre de 9h à 12h
et de 14h à 17h30 (dernière admission à 17h)

→ Visite guidée d'environ 1h – Visite libre
Vente de confiture maison

Fondé en 1843 la Congrégation a traversé les décennies en gardant la quiétude et l'originalité des lieux qui accueille aujourd'hui des Dames Âgées.

📍 RDV au 36 rue du Docteur Cauvin, 13012 Marseille

M1 station Saint Barnabé

☎ 04 91 49 00 80 (Sœur Ornella ou Sœur Mathilde)

@ rderetz@notredamedelacompassion.org

♿

CONGRÉGATION DES SŒURS DE NOTRE-DAME DE LA COMPASSION

Découverte d'une bastide de la fin du XVI^e siècle dans son parc d'origine

→ Samedi 19 et dimanche 20 septembre de 9h à 12h
et de 14h à 18h00 (dernière admission à 17h30)

→ **Visite guidée d'environ 2h – Visite libre**
Vente de confiture maison

Fondée en 1843, la Congrégation a traversé les décennies en gardant la quiétude et l'originalité des lieux, qui remonte au seuil de la renaissance. Visite guidée de la bastide et de son parc entre histoire de la famille famille Blancard et histoire des religieuses de la Compassion.

- 📍 RDV au 36, allée de la Compassion, 13012 Marseille
- 🚇 M1 stations Saint Barnabé ou Louis Armand.
- 🚏 7 7B 7T arrêt Compassion
- 🅑 Voiture, 2 roues - parking intérieur
- ☎ 04 91 49 40 65 (sœur Assunta)
- ✉ @ rderetz@notredamedelacompassion.org
- ♿

13^{ÈME} ARRONDISSEMENT

MUSÉE DU TERROIR ET COMITÉ D'INTÉRÊT DE QUARTIER CHÂTEAU-GOMBERT

Visite guidée du village

- **Samedi 19 et dimanche 20 sept. de 14h30 à 18h**
(dernière admission à 14h45)
- **Visite guidée de 2 à 3h**

Visite du village, des églises, chapelles et autres éléments du patrimoine gombertois

- 📍 RDV au musée du terroir marseillais
5, place des Héros, 13013 Marseille
- 🚇 1 5 arrêt Château Gombert
- ☎ 04 91 68 14 38
- ✉ @ espace.pignol@gmail.com
- 📄 Nombre de places limité
- ♿

RANDONNÉE DÉCOUVERTE FAUNE ET FLORE DES 13/14

Mairie des 13^{ème} et 14^{ème} arrondissements

- **Samedi 19 septembre de 9h à 16h**
(dernière admission à 9h10)
- **Durée de la balade botanique : 9h à 16h**

Randonnée guidée et découverte de la flore de la forêt méditerranéenne par un guide fédéral de moyenne montagne et animateur territorial. Prévoir 1,5l d'eau au minimum par personne, chaussures de marche, coupevent et repas.

- 📍 RDV à 9h au parking, rue de la Gardiette, entrée du domaine de l'étoile à la Batarelle
- 🚇 M1 station Malpassé puis Bus 37s (terminus)
- 🅑 Pour les véhicules, possibilité de se garer sur le parking.
- ✉ @ Service Culture Fêtes et Manifestations Mairie 13/14
ngoran@marseille.fr
- 📄 Réservation obligatoire (à partir du 7 Septembre 2020)
Nombre de places limité
- ♿

JARDIN FAMILIAL ATHÉNA

A la découverte d'un jardin familial dans le 13^{ème} arrondissement

- **Samedi 19 septembre de 10h à 12h et de 15h à 17h**
(dernière admission à 16h)
- **Visite guidée et ateliers de jardinage de 1h**

Visite commentée des parcelles potagères et ateliers bouturage, marcottage et culture en butte.

- 📍 RDV à l'entrée du jardin situé au 14 bis rue Nicolas Copernic, 13013 Marseille
- 🚇 11 arrêt Copernic
- ✉ @ fqnb@orange.fr
- 📄 Réservation obligatoire – Nombre de places limité
- ♿ 📄 📄 📄

14^{ÈME} ARRONDISSEMENT

SAVONNERIE FER À CHEVAL

Visites guidées gratuites de la savonnerie Fer à Cheval

- **Samedi 19 et dimanche 20 septembre de 10h à 16h**
(dernière admission à 16h)
- **Visite guidée de 30 minutes**

Venez découvrir les coulisses de la fabrication de l'authentique savon de Marseille dans la seule savonnerie inscrite aux Monuments Historiques. Immergez-vous dans ce bâtiment de 1850 où le savon de Marseille est encore fabriqué à ce jour. Lors de la visite guidée, vous entrerez dans la salle des chaudrons où est fabriquée la pâte de savon, puis dans l'atelier de moulage où le savon le plus iconique de Marseille prend forme.

- 📍 RDV à la NCDSM/ Savonnerie Fer à Cheval,
66 Chemin de Sainte-Marthe, 13014 Marseille
- 🅑 En voiture : A7 sortie 35. Parking gratuit (80 places)
- 🚇 31 33 arrêt Saint Marthe La Bougie
- ☎ 04 91 10 30 80
- ✉ @ marketing@ncdsm.com

LA BASTIDE ET CHAPELLE DE SAINT JOSEPH

Mairie des 13^{ème} et 14^{ème} arrondissements

- **Dimanche 20 septembre de 14h à 16h**
- **Visite guidée de 2h**

La Mairie du 7^{ème} secteur ouvre ses portes à une visite guidée de sa magnifique Bastide, édifice construit au XVIII^e siècle. Visite de la chapelle de Saint Joseph

- 📍 RDV à la Mairie du 7^{ème} secteur, dans la cour d'honneur
72 rue Paul Coxe, 13014 Marseille
- 🚇 27 28 ou 31 arrêt Saint-Joseph
- 🅑 Parking Mairie gratuit, accès par le boulevard central
- ✉ @ Service Culture Fêtes et Manifestations Mairie 13/14
ngoran@marseille.fr ou pvanni@marseille.fr
- 📄 Réservation obligatoire (à partir du 7 Septembre)
Nombre de places limité

15^{EME} ARRONDISSEMENT

Jeune public

CHANTIER DU JARDIN DE LA CASCADE DES AYGALADES

Association pour la Cité des Arts de la Rue

- Samedi 19 et dimanche 20 septembre de 9h à 18h (dernière admission à 17h30)
- Visite guidée – Visite libre- Exposition – Balade de 1h

Ouverture de chantier #9 « Jardin de la cascade des Aygaldes » : site remarquable du patrimoine naturel marseillais, plus installations artistiques.

📍 RDV à la Cité des Arts de la Rue,
225 avenue des Aygaldes, 13015 Marseille

🚇 M2 station Gèze puis bus 30 direction la Savine arrêt Cité des arts de la rue

☎ 04 13 25 77 13

@ info@lacitedesartsdelarue.net

📄 Nombre de places limité pour les visites guidées



Jeune public

LA CITÉ DES ARTS DE LA RUE

Association pour la Cité des Arts de la Rue

- Samedi 19 et dimanche 20 septembre de 9h à 18h (dernière admission à 17h30)
- Visite libre- Exposition- Visite guidée de 1h30 (horaires sur www.lacitedesartsdelarue.net)

Ouverture des portes de l'ancienne savonnerie l'Abeille, devenue pôle de création en espace public : expositions, ouverture d'ateliers, visites commentées

📍 RDV à la Cité des Arts de la Rue,
225 avenue des Aygaldes, 13015 Marseille

🚇 M2 station Gèze puis bus 30 arrêt Cité des arts de la rue

☎ 04 13 25 77 13

@ info@lacitedesartsdelarue.net

📄 Nombre de places limité pour les visites guidées

Jeune public

CENTRE MUSULMAN DE MARSEILLE

Visite de la mosquée Mariam et de l'exposition.

- Samedi 19 et dimanche 20 septembre de 10h à 12h et de 14h à 17h (dernière admission à 16h30)
- Visite guidée de 1h avec restauration sur place

Visite de la mosquée Mariam, exposition et jeux pour enfants.

📍 RDV au 50 boulevard Viala, 13015 Marseille

🚇 M2 station Gèze

🚇 25 32 arrêt Lion Raffineries

☎ 04 91 02 18 31

@ contact@cmm-marseille.fr

📄 Nombre de places limité

FOURS À CHAUX DU XIX^E SIÈCLE DE LA SAVINE ET DE MAYANS

CIQ des Trois Vallons, Hôtel du Nord et le Musée d'Histoire de Marseille

- Samedi 19 septembre de 10h à 13h
- Visite guidée, balade – De 1h à 3h selon le parcours

Visite du Four à Chaux de la fin du XIX^e siècle, vallon des Tuves et/ou balade jusqu'au four à chaux du Vallon des Mayans

📍 RDV à l'entrée du Vallon des Tuves, devant la pharmacie

🚇 B1 21 30 arrêt Vallon des Tuves

☎ 06 89 09 15 05

@ ciqdestroisvallons@laposte.net

📄 Réservation obligatoire – Nombre de places limité



HÔTEL DU NORD

D'un Oppidum à l'autre

- Samedi 19 septembre de 11h30 à 16h
- Départ à 11h30
- Balade de 4h30 – Prévoir un pique-nique et des chaussures de marche

Traversée de l'oppidum celto-ligure de Verduron, qui domine Marseille et son port industriel et vient tout juste d'être sauvegardé et aménagé, à l'oppidum de La Cloche, qui surplombe l'étang de Berre, dans le prolongement exact des pistes de l'aéroport de Marignane.

- 📍 RDV à l'Oppidum du Verduron, Boulevard du pain de sucre, 13015 Marseille
- 🚌 Bus de l'Etang ligne 1, arrêt Tante Rose
Retour en covoiturage
- ☎ 06 19 75 24 77
- @ cristo@plotseme.net
- 📄 Réservation obligatoire – Nombre de places limité

LE JARDIN DU CHEMINOT

Hôtel du Nord et l'Association Jardinot

- Dimanche 20 septembre de 14h à 17h
- Visite guidée et balade de 3h

Une balade mélangeant histoires jardinières et patrimoniales pour aller à la découverte de ces incroyables jardins partagés du côté de l'ancienne gare de Saint Louis-Les Aygalades.

Nés avec la construction de la ligne de chemin de fer PLM, bien cachés entre les rails et le ruisseau, ils perpétuent l'esprit Cheminot dans une pratique de jardinage populaire mais aussi par la transmission de ces richesses naturelles qui vivent en ville à nos côtés.

- 📍 Le lieu de rendez-vous vous sera communiqué lors de l'inscription
- ☎ 06 70 15 26 65
- @ c.verniere@free.fr
- 📄 Réservation obligatoire – Nombre de places limité

LA SAVONNERIE DU MIDI

Visite commentée

- Samedi 19 et dimanche 20 septembre de 14h à 18h
- Dernière admission à 17h
- Visite guidée – Visite libre – Exposition

Un parcours de visite vous attend au sein de notre usine avec trois salles d'exposition.

- 📍 RDV au 72 rue Augustin, 13015 Marseille
- 🚇 M2 station Geze puis ligne 30 arrêt Cité des arts de la rue
- ☎ 04 91 60 54 04
- @ musee@savonneriedumidi.fr
- ♿

OPPIDUM DU VERDURON

Petit village celto-ligure aux portes de Marseille

Dominant le golfe de Marseille, il aurait connu une occupation très brève à la fin du III^e siècle avant notre ère. Sa destruction violente par des soldats grecs et/ou romains disposant de catapultes, a permis aux archéologues d'étudier des niveaux antiques particulièrement bien conservés car scellés dans les décombres. Le site a été entièrement dégagé et fouillé en différentes campagnes de 1999 à 2007. Il a été restauré en 2019.

→ Samedi 19 septembre

- à 9h : Visite du site. Sur réservation : 04 91 55 36 00 ou musee-histoire@marseille.fr
- à 9h30 : Visite commentée par Sophie Ledrole, archéologue et médiatrice culturelle, suivie de la balade D'un oppidum à l'autre, vers l'oppidum de la Cloche, proposée par Jean Cristofol, philosophe. Prévoir pique-nique.
Sur réservation : 06 19 75 24 77 ou hoteldunord.coop.
- à 14h et 16h : Visites commentées par Sophie Ledrole, archéologue et médiatrice culturelle.
Sur réservation. Lieu de rendez-vous transmis au moment de la réservation. Prévoir chaussures de marche, eau, coupe-vent. Pas de sanitaires.

- 📍 Bd du Plain de sucre, 13015 Marseille
- 📍 Musée d'Histoire de Marseille, 2 bd Henri Barbusse 13001 Marseille
- ☎ 04 91 55 36 00
- @ musee-histoire@marseille.fr
- 🌐 musee-histoire.marseille.fr et musees.marseille.fr



MEDIATHEQUE SAINT-ANTOINE SALIM-HATUBOU

Nouveauté

Portes ouvertes

Visite en avant-première de la future médiathèque Saint-Antoine Salim HATUBOU qui ouvrira ses portes à l'automne, dans ce quartier en pleine transformation urbaine : lieu de vie et lieu culturel de première nécessité.

- 📍 1 rue des Frégates - 13015 Marseille
- ☎ Renseignements et inscriptions : 04 91 94 83 90

16^{EME} ARRONDISSEMENT

Jeune public

EXPOSITION DE PEINTURE

Association des peintres de l'Estaque

- Samedi 19 et dimanche 20 septembre de 10h à 13h et de 14h à 19h (dernière admission à 18h30)
- Visite guidée - Visite libre - Exposition, de 35 à 40 mn

Visite guidée de l'atelier des peintres par les artistes présents

📍 RDV à la Villa Bellevue, 146 Montée Pichou, 13016 Marseille

☎ 06 95 13 28 37

@ villa.bellevue@laposte.net



Jeune public

LIRE C'EST APPRENDRE

Collectif des Associations de la Villa Bellevue

- Samedi 19 septembre de 10h à 13h et de 14h à 19h (dernière admission à 18h30)
- Visite libre – Exposition- Troc gratuit de livre

Mise en avant d'ouvrages littéraires et prêt ou don de livres gratuits.

📍 RDV à la Villa Bellevue, 146 Montée Pichou, 13016 Marseille

☎ 06 89 35 43 03

@ villa.bellevue@laposte.net



BALADE SUR LES HAUTS DE L'ESTAQUE

Collectif des Associations de la Villa Bellevue

- Dimanche 20 septembre de 8h30 à 12h30 (dernière admission à 9h)
- Balade de 3h

Accueil café 8h30, puis boucle au départ de la villa sur les hauts de l'Estaque, passage au rocher de Cézanne. Prévoir chaussures de marche, chapeau et eau. Dénivelé à prévoir. En fin de balade, pour ceux qui le souhaitent, pique-nique (à prévoir) à la Villa Bellevue.

📍 RDV à 8h30 à la Villa Bellevue, 146 Montée Pichou, 13016 Marseille

36 Pas de bus le dimanche, accès auto ou vélo (ça grimpe..), à pied compter 30mn à partir du chemin de la Nerthe.

☎ 06 40 23 56 67

@ villa.bellevue@laposte.net



SAINT-HENRI, UN QUARTIER À MÉMOIRES MULTIPLES

Ancrages

- Samedi 19 septembre de 14h30 à 17h
- Balade de 2h30

Ancrages vous propose une balade pour redécouvrir le patrimoine industriel du quartier de Saint Henri, de la Gare de l'Estaque à la place Raphaël.

📍 Rendez-vous à la Gare de l'Estaque Avenue Caronte, 13016 Marseille

M2 station Bougainville puis 36 ou 36B arrêt Estaque Gare

☎ 07 67 98 82 09

@ mediation@ancrages.org

i Réservation obligatoire – Nombre de places limité

NOTRE DAME DE LA GALLINE

Ouverture exceptionnelle

- Samedi 19 et dimanche 20 septembre de 14h à 17h
- Visite guidée et visite libre de 30 minutes environ

Visite du site et de la chapelle, découverte du patrimoine : chapelle, statue, tableaux, ex voto.

📍 RDV à la Chapelle Notre Dame de la Galline, Hameau de la Nerthe – l'Estaque, 13016 Marseille

36 36B ou 96 terminus puis prendre le chemin de la Nerthe. Chapelle à environ 4km.

☎ 04 91 46 13 39

@ moniquefouques@neuf.fr

Jeune public

CINÉMA ALHAMBRA

L'Alhambra, à la découverte de l'envers du décor

- Samedi 19 septembre de 14h30 à 17h (dernière admission à 16h)
- Visite guidée de 45 minutes

Le cinéma l'Alhambra ouvre les portes de ses espaces habituellement non accessibles au public, pour une visite insolite animée par un groupe de collégiens.

📍 RDV au 2, rue du cinéma, 13016 Marseille

M2 station Bougainville puis bus 36 arrêt Rabelais Frères

96 arrêt Eydoux Monjarde ou Saint-pol Roux Rabelais

35 arrêt Littoral Fenouil puis 10 mn à pied

M ligne Miramas-Marseille, arrêt Estaque puis 5 mn à pied

☎ 04 91 46 02 83

@ cinema.alhambra13@orange.fr

i Réservation obligatoire – Nombre de places limité



COVID-19

ALERTE CORONAVIRUS

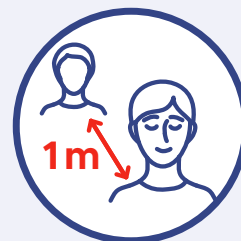
Respectons strictement les gestes barrières



Se laver les mains
et utiliser du
gel hydroalcoolique
régulièrement



Port du masque
obligatoire dans
les transports
en commun
et les lieux clos



Limiter les contacts
et respecter
une distance
d'au moins 1 mètre

Pour plus d'informations
0 800 130 000

(appel gratuit en France, 7 jours sur 7, de 8 h à 22 h)

MARSEILLE SANS GALEJADE !

UNE SÉRIE DE PODCASTS INÉDITS
PAR FRANCK FERRAND



À retrouver à partir du 19 septembre 2020 sur :     

 VILLE DE
MARSEILLE