

Filles et garçons dans l'enseignement agricole
Origine, formation, insertion
 ANNEXES

Tab.1 - Enseignement agricole public et privé
Evolution des effectifs selon le sexe
 1971-1972 / 1999-2000

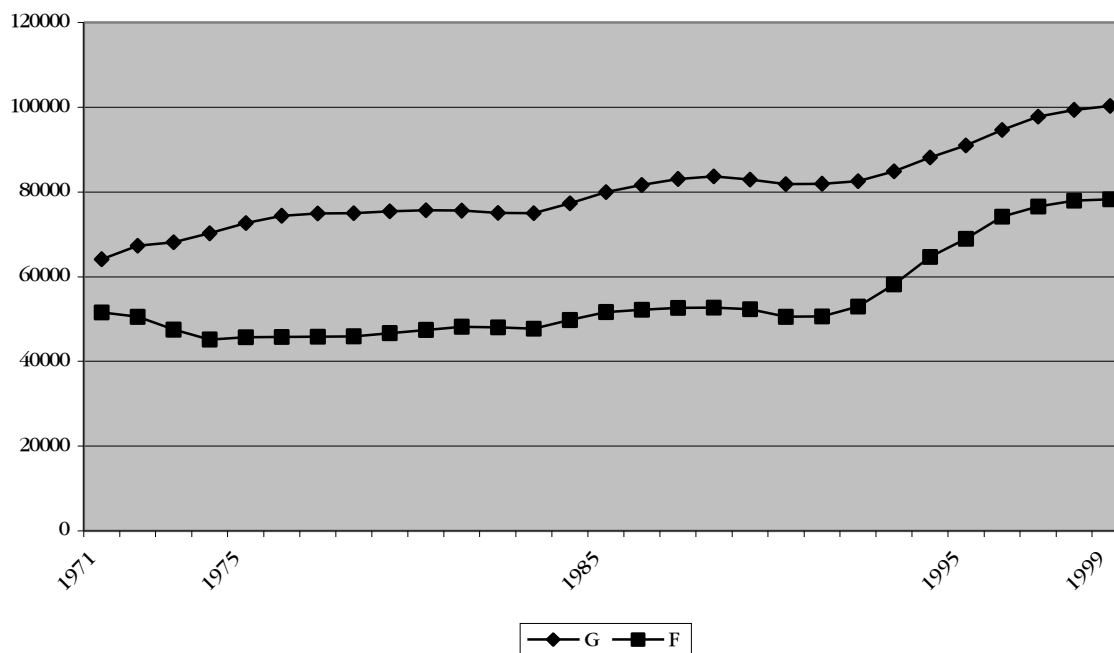
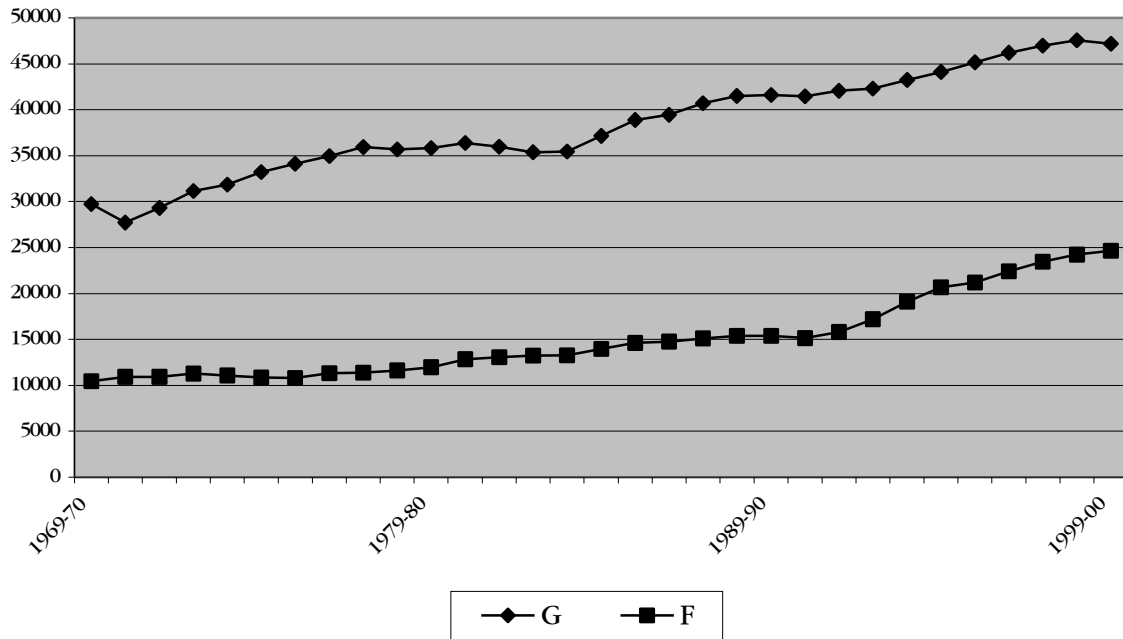


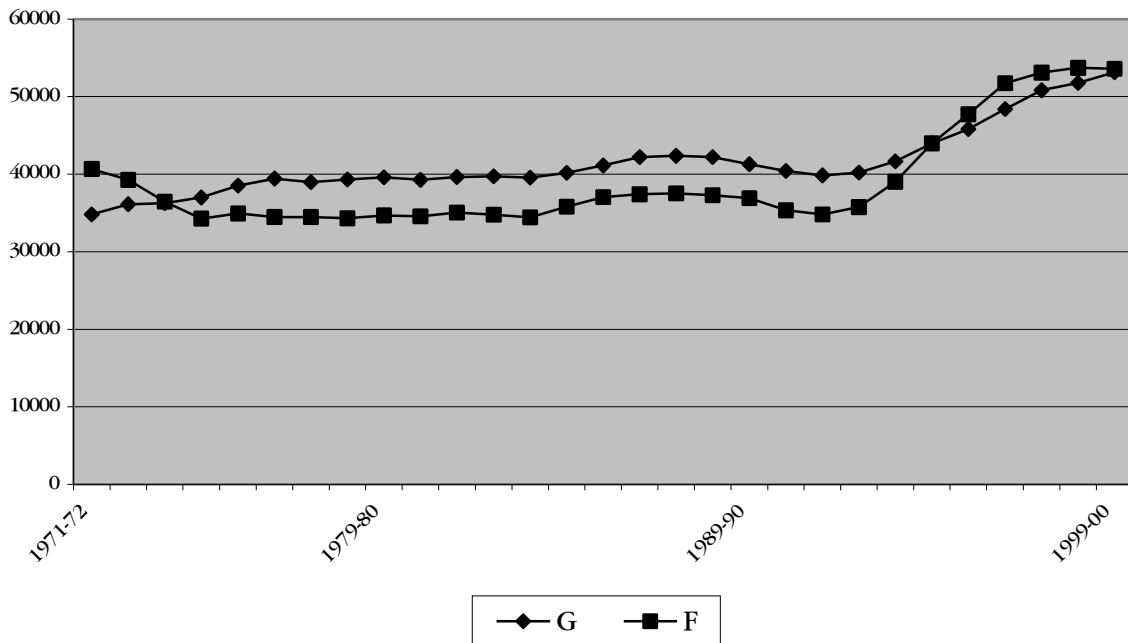
Tableau 2 - Enseignement agricole public et privé
 Evolution des effectifs selon le sexe 1971-1972 /1999-2000 en %

	1971-1972	1977-1978	1980-1981	1985-1986	1990-1991	1992-1993	1995-1996	1999-2000
G	55,4	62,0	61,5	60,8	61,8	60,9	56,9	56,2
F	44,6	38,0	38,5	39,2	38,2	39,1	43,1	43,8

Tab.3 - Enseignement agricole public
Evolution des effectifs selon le sexe
1969-1970 / 1999-2000



Tab.4 - Enseignement agricole privé
Evolution selon le sexe
1971-1972 / 1999-2000



**Tableau 5 Evolution des effectifs féminins selon le niveau
Public + Privé
1984-1985 / 1999-2000**

	1984-1985		1999-2000		Variations 1999/1984	
	Effectifs	%	Effectifs	%	Effectifs	
Niveau V	40 128	45,8	45 490	47,4	+ 5 362	x 1,1
Niveau IV	7 700	24,9	24 753	41,2	+17 053	x 3,2
Niveau III	1 961	22,8	8 012	35,3	+ 6 051	x 4,1
Ensemble	49 789	39,2	78 255	43,8	+ 28 466	x 1,6

Source : DGER

Lecture du tableau :

- En 1984-85, les effectifs féminins représentent au niveau V 45,8% des effectifs, pour l'ensemble des niveaux, ils représentent 39,2% des effectifs.
- En 1999-2000, au niveau III les effectifs féminins représentent 4,1 fois ceux de 1984-1985. [cf tableau 6]

**Tableau 6 Evolution des effectifs féminins selon le niveau
dans le secteur public
1984-1985 / 1999-2000**

	1984-1985		1999-2000		Variations 1999/1984	
	Effectifs	%	Effectifs	%	Effectifs	
Niveau V	7 337	30,5	8 303	34,6	+ 966	x 1,1
Niveau IV	5 287	25,0	10 988	33,7	+ 5 701	x 2,1
Niveau III	1 351	22,8	5 344	35,2	+ 3 993	x 4,0
Ensemble	13 975	27,3	24 635	34,3	+ 10 660	x 1,8

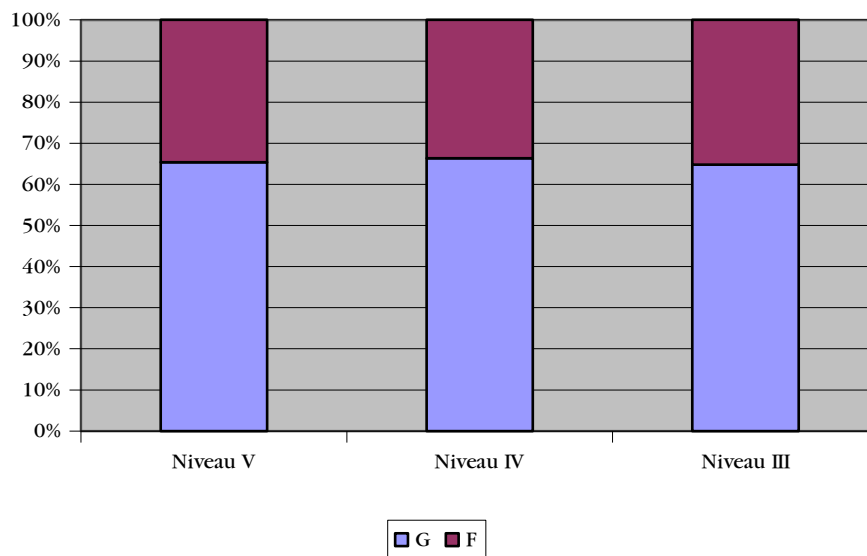
Source : DGER

**Tableau 7 Répartition des effectifs masculins selon le niveau
Public + Privé
1984-1985 / 1998-1999**

	1984-1985		1999-2000		1999-2000	
	Effectifs	%	Effectifs	%	Effectifs	
Niveau V	47 466	54,2	50 387	52,6	+ 2 921	x 1,1
Niveau IV	23 214	75,1	35 249	58,8	+ 12 035	x 1,5
Niveau III	6 644	77,2	14 678	68,9	+ 8 034	x 2,2
Ensemble	77 324	60,8	100 314	56,2	+ 22 990	x 1,3

Source : DGER

Tab.8 - Enseignement agricole public
Importance des effectifs féminins selon le niveau
1999-2000



Tab.9 - Enseignement agricole privé
Importance des effectifs féminins selon le niveau
1999-2000

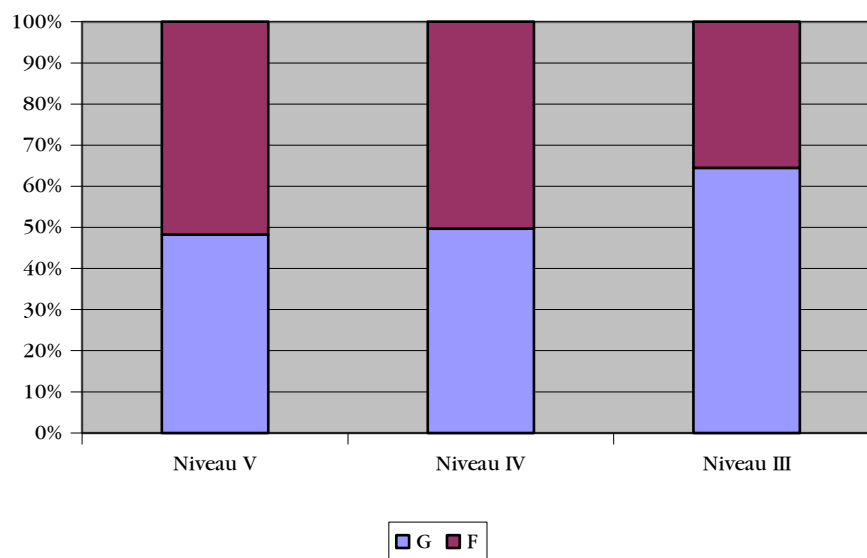


Tableau 10 Enseignement agricole public et privé
Options « féminines » et « masculines »

1980-1981		
	Options « féminines » (> 85% de filles)	Options « masculines » (< 5% de filles)
CAPA	Entreprise agricole et para-agricole	Employé d'élevage (<i>privé</i>) Employé vitivinicole Conducteur des machines de l'entreprise agricole
BEPA	Economie familiale et rurale Distribution, commercialisation des produits agricoles (<i>privé</i>)	Conduite et entretien des machines agricoles Sylviculture t travaux forestiers ; Cynégétique Arboriculture fruitière Exploitant agriculture - élevage (<i>privé</i>) Vigne et vin (<i>privé</i>)
BTA	Economie familiale et rurale	Arboriculture fruitière (<i>public</i>) Productions forestières (<i>public</i>)
BTSA	=	Machinisme agricole

1999-2000		
CAPA	Employée d'entreprise agricole 92,8%	Conducteur des machines de l'exploitation agricole 100% Travaux paysagers 94,1%
BEPA	Services 90,3% Sp. Services aux personnes 94%	Exploitation 65,4% Agroéquipements 99,4% Sp. Travaux paysagers 89,5%
BTA	Commercialisation et services 87,3%	Aménagement de l'espace 91,4%
Bac techno	Technicien de labo 67,6%	STAE 74,5%
Bac pro	Production horticole, sp. Production florale et légumière 57,2% Bio industries de transformation 66,3%	Conduite et gestion de l'entreprise agricole 79,3% Travaux paysagers 88,2%
BTSA	ANABIOTEC 66,2% Industries agroalimentaires 57%	ACSE 78% Technico-commercial 58,2%

Source : DGER-POFEGTP

**Les secteurs d'emploi des diplômés selon le sexe
Enseignement agricole public et privé**

BEPA

Secteurs d'activité	Hommes		Femmes	
	1996	1998	1996	1998
Agriculture (+ Pêche et aquaculture)	54,7	46,3	5,3	5,6
Activités liées à l'agriculture	12,0	12,2	12,9	14,3
Tertiaire	23,1	30,5	77,2	74,5
Activités non liées	10,2	11,0	4,6	5,6
Total	100	100	100	100

BTA

Secteurs d'activité	Hommes		Femmes	
	1997	1999	1997	1999
Agriculture (+ Pêche et aquaculture)	63,0	65,6	18,7	9,9
Activités liées à l'agriculture	12,5	12,9	19,0	21,0
Tertiaire	19,1	16,5	57,3	62,8
Activités non liées	5,4	5,0	5,0	6,3
Total	100	100	100	100

BTSA

Secteurs d'activité	Hommes		Femmes	
	1996	1998	1996	1998
Agriculture (+ Pêche et aquaculture)	36,5	39,2	15,8	15,2
Activités liées à l'agriculture	36,4	35,2	41,0	37,8
Tertiaire	22,7	19,7	40,7	40,0
Activités non liées	4,4	5,9	2,5	7,0
Total	100	100	100	100

1996 : enquête auprès des diplômés de 1992

1997 : enquête auprès des diplômés de 1993

1998 : enquête auprès des diplômés de 1994

1999 : enquête auprès des diplômés de 1995