

**Référentiel des compétences professionnelles des métiers  
du professorat et de l'éducation**

**B.O n° 30 du 25 juillet 2013**

**Compétences communes à tous  
les professeurs et  
personnels d'éducation**

**Professeurs, professeurs documentalistes et cadres d'éducation**

14. S'engager dans une démarche individuelle et collective de développement professionnel

1. Faire partager les valeurs de la république

2. Inscrire son action dans le cadre des principes fondamentaux du système éducatif et dans le cadre réglementaire de l'école.

3. Connaître les élèves et les processus d'apprentissage

4. Prendre en compte la diversité des élèves

5. Accompagner les élèves dans leur parcours de formation

6. Agir en éducateur responsable et selon des principes éthiques

7. Maîtriser la langue française à des fins de communication

8. Utiliser une langue vivante étrangère dans les situations exigées par son métier

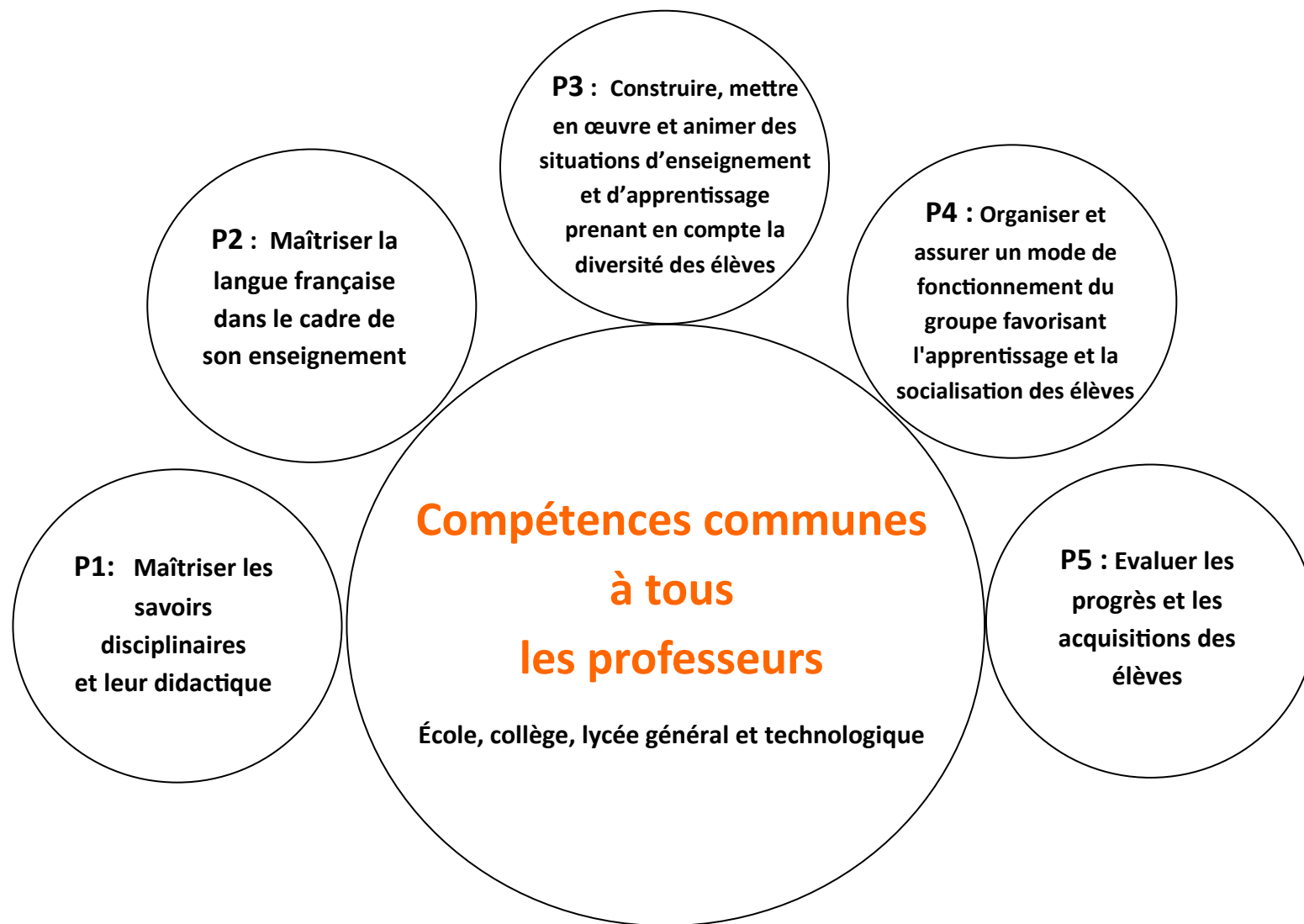
9. Intégrer les éléments de la culture numérique nécessaires à l'exercice de son métier

10. Coopérer au sein d'une équipe

11. Contribuer à l'action de la communauté éducative

12. Coopérer avec les parents d'élèves

13. Coopérer avec les partenaires de l'école



**Lien référentiel  
des compétences  
du professorat et  
école inclusive**

**1. Faire partager les valeurs de la république**

**2. Inscrire son action dans le cadre des principes fondamentaux du système éducatif et dans le cadre réglementaire de l'école.**

**3. Connaître les élèves et les processus d'apprentissage**

**4. Prendre en compte la diversité des élèves**

**5. Accompagner les élèves dans leur parcours de formation**

**6. Agir en éducateur responsable et selon des principes éthiques**

**7. Maîtriser la langue française à des fins de communication**

**8. Utiliser une langue vivante étrangère dans les situations exigées par son métier**

**9. Intégrer les éléments de la culture numérique nécessaires à l'exercice de son métier**

**10. Coopérer au sein d'une équipe**

**11. Contribuer à l'action de la communauté éducative**

**12. Coopérer avec les parents d'élèves**

**13. Coopérer avec les partenaires de l'école**

**14. S'engager dans une démarche individuelle et collective de développement professionnel**

Actualiser ses connaissances/capacités en formation  
Identifier ses besoins

Inclusion  
Discrimination

Loi de février 2005  
Socle commun

Référentiel compétences  
De l'élève « arriéré » ... à l'inclusion scolaire.

Psycho de l'enfant / adolescent  
Mécanismes de l'apprentissage  
Fonctions cognitives/conatives

Observer, évaluer  
analyser, déceler  
Différencier,  
adapter

Connaître les dispositifs  
(RA, SEGPA, ULIS, ITEP, CAMSP,  
CMP, ...)

Connaître les orientations  
possibles pour un élève à BEP

Identifier les signes

Respecter la confidentialité

Adapter son langage

Notion d'interculturel

S'informer

Adapter,  
rendre « accessible »

Identifier les partenaires  
et leurs missions

Monter des projets  
utiliser des supports

Créer des modules  
d'évaluations formatives,  
des projets...  
Analyser les progrès et  
le parcours de leur enfant  
Informé, conseiller

