

# 1

Allez sur le site e - **votez**

[www.e-votez.net/FMM](http://www.e-votez.net/FMM)



Accès au vote



► Munissez-vous du **courrier** que vous avez reçu avec votre **identifiant** et **mot de passe**.

**Identifiez-vous :**

1. Entrez votre **identifiant** et votre **mode de passe** et le code défi si demandé.
2. Cliquez sur « **connexion** »



IDENTIFICATION

Identifiant

Mot de passe

Code défi

CONNEXION

En cliquant sur Connexion, j'atteste utiliser mes propres identifiants, et ne pas voter pour un tiers même consentant

Vous n'avez pas vos codes ? Créer un nouvel identifiant

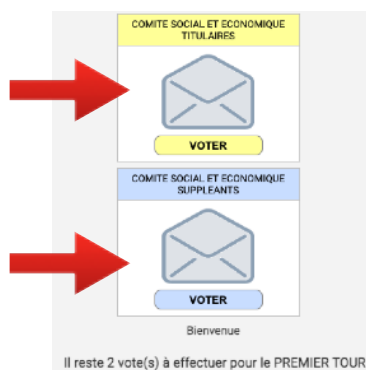


Si vous n'avez pas vos identifiants cliquez sur « **Vous n'avez pas vos codes** » et suivez les instructions

# 2

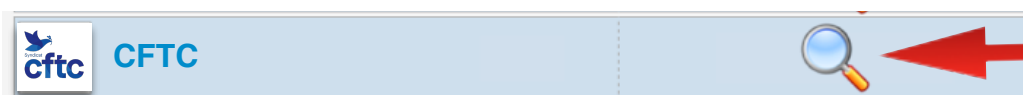
Une fois identifié, cliquez sur **chacune des enveloppes pour ouvrir le scrutin.**

**Attention, vous votez 2 fois, pour la liste des titulaires puis la liste des suppléants.**



# 3

Choisissez la liste que vous voulez élire pour chacun des scrutins, **TITULAIRES** et **SUPPLÉANTS** :



Cliquez sur la loupe pour voir les candidats de la liste

**IMPORTANT : vous votez pour la liste et non des candidats choisis individuellement.**

4

**Vous avez choisi la liste CFTC - Titulaires**



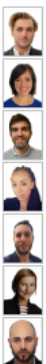
- 01 - DE LIBERA Maximilien (Responsable service)
- 02 - BEKKAR Fatima (Cheffe d'antennes)
- 03 - BOUTIN Frédéric (Administrateur technique)
- 04 - MOREUIL Claire (Responsable service)
- 05 - KASTNER Jonathan (Administrateur technique)
- 06 - DURAND LANCRENON Emilie (Cheffe de production)
- 07 - MASSI Raphaël (Formateur)



Validation      Liste entière  Oui     Non

5

**Vous avez choisi la liste CFTC - Suppléants**



- 01 - VIREY Thomas (Chef d'antennes)
- 02 - JEZEQUEL Julie (Chargée d'autopromotion)
- 03 - GARABEDIAN Bastien (Technicien supérieur de maintenance)
- 04 - BOUKEBOUS Sabrina (Cheffe d'antennes)
- 05 - LEDOUX Frédéric (Chargé d'habillage antennes)
- 06 - FOUACE Valérie (Chargée de production)
- 07 - SIRADAG Ares (TCR)




Validation      Liste entière  Oui     Non

6



Il ne vous reste qu'à entrer à nouveau votre clé de vote pour **valider définitivement votre choix.**

ABANDONNEZ tous les votes préparés 

Il n'y a plus de vote à préparer

Saisissez votre Mot de passe



Enregistrez **DEFINITIVEMENT** tous les votes préparés



**7-10 novembre**

**Je vote cftc !**

**COMITÉ SOCIAL ET ÉCONOMIQUE**



Du 7 au 10 novembre, votez CFTC !

France • médias • monde