



ÉTÉ 2022



PORT-BOURGENAY

Résidence Le Domaine de Bourgenay



France, Pays De La Loire

avenue des Vacances - 85440 Talmont-Saint-Hilaire

## Les points forts

• Restaurant • 3 Salles de réunion



L'espace aquatique avec toboggans au centre du village est ouvert du 25 juin au 11 septembre 2022. Les clubs enfant, l'école de cirque et les animations ne sont plus proposés.

Un pass sanitaire (QR code attestant d'un schéma vaccinal complet, un certificat de rétablissement ou d'un test antigénique ou PCR de moins de 24h) est demandé à partir de 12 ans pour accéder aux espaces aquatique.

Au cœur de la côte vendéenne, à 15km des Sables-d'Olonne

## Vous allez aimer

- Au coeur d'un domaine de 90 ha de verdure avec 2 parcours de golf.
- Piscines chauffées. En été : toboggans, pataugeoire et jeux d'eau
- Restaurant et location de vélos sur place. Plage à 2,5 km.



## INFORMATIONS PRATIQUES

### PÉRIODE D'OUVERTURE

Date d'ouverture : 07-05-2022

Date de fermeture : 18-09-2022

### HORAIRES DE LA RÉCEPTION

Lundi : 09:00-12:00, 16:00-19:00

Mardi : 09:00-12:00, 16:00-19:00

Mercredi : 09:00-12:00, 16:00-19:00

Jeudi : 09:00-12:00, 16:00-19:00

Vendredi : 09:00-12:00, 16:00-19:00

Samedi : 08:00-20:00

Dimanche : 09:00-12:00, 16:00-19:00

Juillet/Août :

Lundi : 09:00-12:00, 14:00-20:00

Mardi : 09:00-12:00, 14:00-20:00

Mercredi : 09:00-12:00, 14:00-20:00

Jeudi : 09:00-12:00, 14:00-20:00

Vendredi : 09:00-12:00, 14:00-20:00

Samedi : 08:00-21:00

Dimanche : 09:00-12:00, 14:00-20:00

La Réception principale "Le Moulin" ouverte

La Réception annexe "Le Bocage" ouverte en juillet & août.

### TÉLÉPHONE DE RÉCEPTION

+33 (0)2 51 23 30 30

### TAXES DE SÉJOUR

La taxe de séjour est calculée selon un taux, entre 1% et 5%, fixé par la commune. Ce taux s'applique par personne et par nuitée.

Payable sur place.

### CAUTION

Un dépôt de garantie d'un montant de 200 € vous sera demandé à l'arrivée (pré-autorisation bancaire).

### LANGUE

• Allemand • Anglais • Français

### REMISE DES CLÉS

Court séjour (1 à 6 nuits) : 16:00-12:00 Séjour semaine (7 nuits et plus) : 17:00-10:00



### ACCÈS TRAIN

GARE SNCF TGV DES SABLES-D'OLONNE (9 km)

### ACCÈS AVION

AÉROPORT DE NANTES (105 km)  
AÉROPORT DE LA ROCHELLE (97 km)

## NOS SERVICES ET ACTIVITÉS SUR PLACE



### RESTAURATION

Services inclus	Services à la carte
	Bar Glacier



### SERVICES

Services inclus	Services à la carte
Wi-Fi Basic Access Linge de lit Linge de toilette Ménage en fin de séjour Parking Kit d'accueil entretien Accueil personnes à mobilité réduite Service de prêt Wi-Fi dans les hébergements Wi-Fi à la réception	Wi-Fi Full Access Emplacement préférentiel Animal domestique admis Lits faits à l'arrivée Kit bébé Aubert Early check-in (arriver plus tôt) Late check-out (partir plus tard) Laverie Linge de lit supplémentaire Linge de toilette supplémentaire



### SPORTS ET LOISIRS

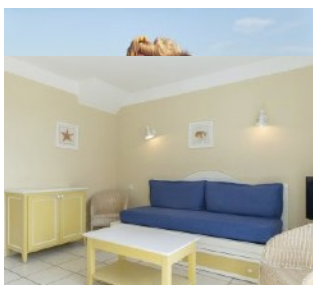
Services inclus	Services à la carte
Aire de jeux Basket Espace aquatique Football Handball Pétanque Tennis de table	Vélo



### COMMERCES

Services inclus	Services à la carte
	Commerces divers





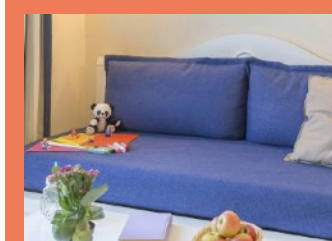
## LES ACTIVITÉS À PROXIMITÉ

---

- Activités authentiques et locales • Centre de bien-être • Equitation • Golf • Karting • Kayak de mer
- Paintball • Parc aventure • Plage • Plongée • Quad • Restaurant Le Spinnaker • Service pain & viennoiseries • Sports nautiques • Surf

## HÉBERGEMENT

---



## STANDARD

Des hébergements aux espaces pensés pour toujours plus de confort, une décoration et de nombreux équipements modernes.

- **Équipements inclus** : Baignoire, Cafetière, Cuisine équipée, Grille-pain, Lave-vaisselle, Télévision avec chaînes nationales

### MAISON STANDARD 6 PERSONNES - 2 CHAMBRES - DOMAINE DU MOULIN

- **Superficie** : environ 50 m<sup>2</sup>
- **Nombre de pièces** : 3 • **Nombre de chambres** : 2 • **Capacité maximum** : 6
- **Descriptif hébergement** : 1 séjour, 2 chambres, 1 coin cuisine, 1 salle de bains et 1 WC
- **Équipements du salon** : 1 lit-banquette avec 1 lit gigogne (recommandé pour les enfants)
- **Équipements dans la chambre** : 1 chambre avec 1 lit double et 1 chambre avec 2 lits simples
- **Équipement salle de bain** : 1 baignoire et 1 WC
- **Équipements dans la cuisine** : Coin cuisine équipée ouvert sur le séjour
- **À savoir** : Ces maisons sont situées dans le quartier "Domaine du Moulin" (La piscine du Moulin sera ouverte aux résidents du Domaine du Moulin du 3 Avril au 19 Septembre 2021) A noter : toutes les chambres sont situées à l'étage