



ETÉ 2021



PRAMOUSQUIER

Résidence L'Anse de Pramouquier

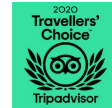


France, Méditerranée - Côte D'Azur

1970 Avenue du Cap Nègre Pramouquier D559 - 83980 Le Lavandou

Les points forts

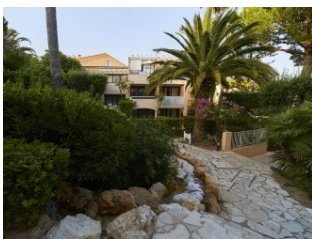
- Aires de jeux



Votre résidence au cœur d'un parc ouvert sur la mer

Vous allez aimer

- Le Lavandou au début de la Corniche des Maures, entre Hyères et Saint-Tropez.
- La résidence au style méridional dans un parc d'1,5 hectare ouvrant sur la mer.
- La plage aménagée à 50 m et petit bassin pour enfants d'avril à octobre.



INFORMATIONS PRATIQUES

PÉRIODE D'OUVERTURE

Date d'ouverture : 09-05-2021

Date de fermeture : 31-10-2021

HORAIRES DE LA RÉCEPTION

Lundi : 09:00-12:00, 17:00-19:00

Mardi : fermée

Mercredi : 09:00-12:00, 17:00-19:00

Jeudi : 09:00-12:00, 17:00-19:00

Vendredi : 09:00-12:00, 17:00-19:00

Samedi : 08:00-12:00, 14:00-19:00

Dimanche : 09:00-12:00

REMISE DES CLÉS

Court séjour (1 à 6 nuits) : 16h00-12h00

Séjour semaine (7 nuits et plus) : 17h00-10h00

TÉLÉPHONE DE RÉCEPTION

+33 (0)4 94 05 12 12

TAXES DE SÉJOUR

2.53 € par personne et par jour.

Gratuit pour les moins de 18 ans.

Payable sur place.

CAUTION

Un dépôt de garantie d'un montant de 200 € vous sera demandé à l'arrivée (pré-autorisation bancaire).

LANGUE

• Anglais • Espagnol • Français



ACCÈS TRAIN

GARE D'HYÈRES (23 km)
GARE TGV DE TOULON (43 km)

ACCÈS AVION

AÉROPORT DE TOULON / HYÈRES (25 km)
AÉROPORT INTERNATIONAL DE
MARSEILLE-PROVENCE (103 km)

NOS SERVICES ET ACTIVITÉS SUR PLACE



SERVICES

Services inclus	Services à la carte
Wi-Fi Basic Access Linge de lit Linge de toilette Ménage en fin de séjour Kit d'accueil entretien Espace enfants Service de prêt Wi-Fi dans les hébergements	Wi-Fi Full Access Emplacement préférentiel Animal domestique admis Lits faits à l'arrivée Parking Kit bébé Aubert Lit bébé Service Loisirs



SPORTS ET LOISIRS

Services inclus	Services à la carte
Pataugeoire Enfants Pétanque Tennis de table Volley	



CENTRES D'INTÉRÊTS ET LOISIRS CULTURELS

Services inclus	Services à la carte
Plage	

LES ACTIVITÉS À PROXIMITÉ

• Excursions • Golf • Parachute ascensionnel • Voile

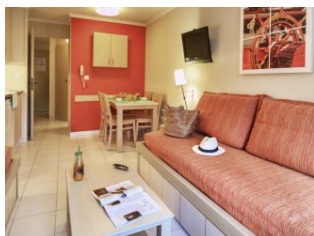
HÉBERGEMENT



STANDARD

Des hébergements aux espaces pensés pour toujours plus de confort, une décoration et de nombreux équipements modernes.

• **Équipements inclus** : Baignoire, Cafetière, Cuisine équipée, Grille-pain, Lave-vaisselle, Télévision avec chaînes nationales • **Services inclus** : Wi-Fi Basic Access, Linge de lit, Linge de toilette, Ménage en fin de séjour, Kit d'accueil entretien



STUDIO STANDARD 5 PERSONNES - 1 COIN NUIT

- **Superficie** : environ 23 m²
- **Nombre de pièces** : 1 • **Nombre de chambres** : 0 • **Capacité maximum** : 5
- **Descriptif hébergement** : 1 séjour, 1 coin nuit, 1 coin cuisine, 1 salle de bains et 1 WC
- **Équipements du salon** : 2 lits-banquettes dont 1 avec 1 lit gigogne (recommandé pour les enfants) et 1 coin nuit avec 2 lits superposés
- **Équipement salle de bain** : 1 baignoire et 1 WC
- **Équipements dans la cuisine** : Coin cuisine équipée ouvert sur le séjour



APPARTEMENT STANDARD 5 PERSONNES - 1 CHAMBRE

- **Superficie** : environ 28 m²
- **Nombre de pièces** : 2 • **Nombre de chambres** : 1 • **Capacité maximum** : 5
- **Descriptif hébergement** : 1 séjour, 1 chambre, 1 coin cuisine, 1 salle de bains et 1 WC
- **Équipements du salon** : 2 lits-banquettes dont 1 avec 1 lit gigogne (recommandé pour les enfants)
- **Équipements dans la chambre** : 1 chambre avec 1 lit double
- **Équipement salle de bain** : 1 baignoire et 1 WC séparés
- **Équipements dans la cuisine** : Coin cuisine équipée ouvert sur le séjour
- **À savoir** : Cet hébergement bénéficie d'une vue jardin



APPARTEMENT STANDARD 5 PERSONNES - 1 CHAMBRE - VUE MER

- **Superficie** : environ 28 m²
- **Nombre de pièces** : 2 • **Nombre de chambres** : 1 • **Capacité maximum** : 5
- **Descriptif hébergement** : 1 séjour, 1 chambre, 1 coin cuisine, 1 salle de bains et 1 WC
- **Équipements du salon** : 2 lit-banquette simples dont 1 avec 1 lit gigogne (recommandé pour les enfants)
- **Équipements dans la chambre** : 1 chambre avec 1 lit double
- **Équipement salle de bain** : 1 baignoire et 1 WC
- **Équipements dans la cuisine** : Coin cuisine équipée ouvert sur le séjour



APPARTEMENT STANDARD 7 PERSONNES - 1 CHAMBRE + 1 COIN NUIT

- **Superficie** : environ 35 m²
- **Nombre de pièces** : 2 • **Nombre de chambres** : 1 • **Capacité maximum** : 7
- **Descriptif hébergement** : 1 séjour, 1 chambre, 1 coin nuit, 1 coin cuisine, 1 salle de bains et 1 WC
- **Équipements du salon** : 2 lits-banquettes dont 1 avec 1 lit gigogne (recommandé pour les enfants) et 1 coin nuit avec 2 lits superposés
- **Équipements dans la chambre** : 1 chambre avec 1 lit double
- **Équipement salle de bain** : 1 baignoire et 1 WC
- **Équipements dans la cuisine** : Coin cuisine équipée ouvert sur le séjour



APPARTEMENT STANDARD 7 PERSONNES - 1 CHAMBRE + 1 COIN NUIT - VUE MER

- **Superficie** : 35 m²
- **Nombre de pièces** : 2 • **Nombre de chambres** : 1 • **Capacité maximum** : 7
- **Descriptif hébergement** : 1 séjour, 1 chambre, 1 coin nuit, 1 coin cuisine, 1 salle de bains et 1 WC
- **Équipements du salon** : 2 lits-banquettes dont 1 avec 1 lit gigogne (recommandé pour les enfants) et 1 coin nuit avec 2 lits superposés
- **Équipements dans la chambre** : 1 chambre avec 1 lit double
- **Équipement salle de bain** : 1 baignoire et 1 WC
- **Équipements dans la cuisine** : Coin cuisine équipée ouvert sur le séjour
- **À savoir** : Cet hébergement bénéficie d'une vue mer