



ÉTÉ 2021



**PORNICHET**  
**Résidence Le Domaine du Bois de la Gree** ★★☆☆



France, Pays De La Loire

Route de la Villès Mahaud - 44380 Pornichet

*Les points forts*

• Aires de jeux • Piscine • Sauna - Hammam • Thalasso

## Votre résidence entre plage et marais salants

### *Vous allez aimer*

- Une station balnéaire entre plages et marais salants, proche de La Baule.
- Des appartements et maisons aux façades de bois.
- Une piscine couverte chauffée toute l'année, deux piscines extérieures d'avril à septembre.



## INFORMATIONS PRATIQUES

### PÉRIODE D'OUVERTURE

Date d'ouverture : 09-05-2021

Date de fermeture : 13-11-2021

### TÉLÉPHONE DE RÉCEPTION

+33 (0)2 40 00 26 50



### HORAIRES DE LA RÉCEPTION

Lundi : 09:00-12:00, 16:00-19:00

Mardi : 09:00-12:00, 16:00-19:00

Mercredi : 09:00-12:00

Jeudi : 09:00-12:00, 16:00-19:00

Vendredi : 09:00-12:00, 16:00-19:00

Samedi : 08:00-12:00, 14:00-20:00

Dimanche : 09:00-12:00, 16:00-19:00

### TAXES DE SÉJOUR

1,15 € par personne et par jour.

Gratuit pour les moins de 18 ans.

Payable sur place.

### CAUTION

Un dépôt de garantie d'un montant de 200 € vous sera demandé à l'arrivée (pré-autorisation bancaire).



### REMISE DES CLÉS

Court séjour (1 à 6 nuits) : 16h00-12h00

Séjour semaine (7 nuits et plus) : 17h00-10h00

### LANGUE

• Anglais • Espagnol • Français





## ACCÈS TRAIN

GARE TGV DE PORNICHET  
GARE TGV DE LA BAULE ESCOUBLAC  
GARE DE SAINT NAZAIRE

## ACCÈS AVION

AÉROPORT INTERNATIONAL DE NANTES -  
ATLANTIQUE  
AÉROPORT DE LA BAULE - ESCOUBLAC

## NOS SERVICES ET ACTIVITÉS SUR PLACE



### RESTAURATION

Services inclus	Services à la carte
	Service pain & viennoiseries



### SERVICES

Services inclus	Services à la carte
Wi-Fi Basic Access Linge de lit Linge de toilette Ménage en fin de séjour Parking Kit d'accueil entretien Service de prêt Wi-Fi dans les hébergements	Wi-Fi Full Access Emplacement préférentiel Animal domestique admis Lits faits à l'arrivée Kit bébé Aubert



### SPORTS ET LOISIRS

Services inclus	Services à la carte
Aire de jeux Chasse au trésor Happyz Espace aquatique Pétanque Recommandé bébé Tennis de table	Basket



### CENTRES D'INTÉRÊTS ET LOISIRS CULTURELS

Services inclus	Services à la carte
	Vélo





## LES ACTIVITÉS À PROXIMITÉ

• Activités authentiques et locales • Casino • Centre de bien-être • Club plage • Equitation • Golf • Voile

## HÉBERGEMENT



### STANDARD

Des hébergements aux espaces pensés pour toujours plus de confort, une décoration et de nombreux équipements modernes.

- **Équipements inclus :** Aspirateur, Baignoire, Cafetière, Cuisine équipée, Lave-vaisselle
- **Services inclus :** Wi-Fi Basic Access, Linge de lit, Linge de toilette, Ménage en fin de séjour, Kit d'accueil entretien



### APPARTEMENT STANDARD 4 PERSONNES - 1 CHAMBRE

- **Superficie :** environ 30 m<sup>2</sup>
- **Nombre de pièces :** 2 • **Nombre de chambres :** 1 • **Capacité maximum :** 4
- **Descriptif hébergement :** 1 séjour, 1 chambre, 1 coin cuisine, 1 salle de bains et 1 WC
- **Équipements du salon :** 1 canapé-lit double
- **Équipements dans la chambre :** 1 chambre avec 2 lits simples
- **Équipement salle de bain :** 1 baignoire et 1 WC
- **Équipements dans la cuisine :** Coin cuisine équipée ouvert sur le séjour
- **À savoir :** Cet hébergement est situé en rez-de-jardin



### APPARTEMENT STANDARD 6 PERSONNES - 2 CHAMBRES - DUPLEX

- **Superficie :** environ 45 m<sup>2</sup>
- **Nombre de pièces :** 3 • **Nombre de chambres :** 2 • **Capacité maximum :** 6
- **Descriptif hébergement :** 1 séjour, 2 chambres, 1 coin cuisine, 1 salle de bains, 1 salle de douche et 2 WC
- **Équipements du salon :** 1 canapé-lit double
- **Équipements dans la chambre :** 1 chambre avec 1 lit double et 1 chambre avec 2 lits simples
- **Équipement salle de bain :** 1 douche avec 1 WC et 1 baignoire avec 1 WC
- **Équipements dans la cuisine :** Coin cuisine équipée ouvert sur le séjour
- **À savoir :** Cet hébergement est en duplex avec les 2 chambres et la salle de bains à l'étage  
Appartements situés au 1er étage



### MAISON STANDARD 4 PERSONNES - 1 CHAMBRE

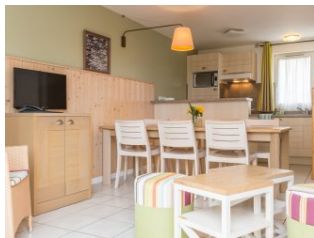
- **Superficie :** environ 40 m<sup>2</sup>
- **Nombre de pièces :** 2 • **Nombre de chambres :** 1 • **Capacité maximum :** 4
- **Descriptif hébergement :** 1 séjour, 1 chambre, 1 coin cuisine, 1 salle de bains et 1 WC
- **Équipements du salon :** 1 lit-banquette avec 1 lit gigogne (recommandé pour les enfants)
- **Équipements dans la chambre :** 1 chambre avec 1 lit double
- **Équipement salle de bain :** 1 salle de bain avec baignoire s'ouvrant à l'aide d'une porte et WC surélevés
- **Équipements dans la cuisine :** Coin cuisine équipée ouvert sur le séjour
- **À savoir :** Maison pour personne à mobilité réduite avec une entrée plan incliné pour passage des fauteuils



### MAISON STANDARD 6 PERSONNES - 2 CHAMBRES

- **Superficie :** environ 45 m<sup>2</sup>
- **Nombre de pièces :** 3 • **Nombre de chambres :** 2 • **Capacité maximum :** 6
- **Descriptif hébergement :** 1 séjour, 2 chambres, 1 coin cuisine, 2 salles de bains et 2 WC
- **Équipements du salon :** 1 lit-banquette avec 1 lit gigogne (recommandé pour les enfants)
- **Équipements dans la chambre :** 1 chambre avec 1 lit double et 1 chambre avec 2 lits simples ou 2 lits superposés
- **Équipement salle de bain :** 1 douche avec 1 WC et 1 baignoire avec 1 WC
- **Équipements dans la cuisine :** Coin cuisine équipée ouvert sur le séjour
- **À savoir :** Cet hébergement est en duplex avec les 2 chambres et 1 salle de bain avec WC à l'étage A noter : - Certaines maisons sont composées d'une chambre avec 1 lit double et 1 chambre

avec lits superposés, certaines ne sont composées que d'1 salle de bains, avec douche ou baignoire. Certaines maisons sont de plein pied. – Toutes les maisons adaptées pour PMR sont de plein pied et n'ont qu'1 seule salle de bains avec WC



### **MAISON STANDARD 7 PERSONNES - 3 CHAMBRES - DUPLEX**

- **Superficie** : environ 61m<sup>2</sup>
- **Nombre de pièces** : 4 • **Nombre de chambres** : 3 • **Capacité maximum** : 7
- **Descriptif hébergement** : 1 séjour, 3 chambres, 1 coin cuisine, 2 salles de bains et WC
- **Équipements du salon** : 1 lit-banquette
- **Équipements dans la chambre** : 1 chambre avec 1 lit double et 2 chambres avec 2 lits simples
- **Équipement salle de bain** : 1 douche avec 1WC et 1 baignoire avec 1WC
- **Équipements dans la cuisine** : Coin cuisine équipée ouvert sur le séjour
- **À savoir** : Cet hébergement est en duplex avec les 2 chambres lits simples à l'étage avec 1 salle de bain