



ÉTÉ 2021



MOLIETS

Village Moliets ★★☆☆



France, Sud-Ouest

Rue Brémontier - 40660 Moliets

### Les points forts

- Clubs Enfants • Aires de jeux • Piscine • Supérette • 14 Salles de réunion



## Un village landais typique

### Vous allez aimer

- L'espace aquatique composé de 4 piscines extérieures avec pataugeoires.
- Des clubs bébés, enfants et ados pour se divertir, de 3 mois à 17 ans.
- Le large choix d'activités sportives sur place et la découverte des Landes.



## INFORMATIONS PRATIQUES

### PÉRIODE D'OUVERTURE

Date d'ouverture : 09-05-2021

Date de fermeture : 13-11-2021

### TÉLÉPHONE DE RÉCEPTION

+33 (0)5 58 49 13 00



### HORAIRES DE LA RÉCEPTION

Lundi : 08:00-12:00, 15:00-20:00

Mardi : 08:00-12:00, 15:00-20:00

Mercredi : 08:00-12:00, 15:00-20:00

Jeudi : 08:00-12:00, 15:00-20:00

Vendredi : 08:00-12:00, 15:00-20:00

Samedi : 08:00-12:00, 15:00-20:00

Dimanche : 08:00-12:00, 15:00-20:00

### TAXES DE SÉJOUR

1,54 € par personne et par jour.

Gratuit pour les moins de 18 ans.

Payable sur place.



### CAUTION

Un dépôt de garantie d'un montant de 200 € vous sera demandé à l'arrivée (pré-autorisation bancaire).

Juillet/Août :

Tous les jours 08:00-12:00, 15:00-20:00,

samedi : 07:00-23:00

### LANGUE

• Anglais • Espagnol • Français

### REMISE DES CLÉS

Court séjour (1 à 6 nuits) : 16h00-12h00

Séjour semaine (7 nuits et plus) : 17h00-10h00





## ACCÈS TRAIN

GARE DE DAX (37 km)  
GARE DE BAYONNE (64 km)

## ACCÈS AVION

AÉROPORT DE BIARRITZ- ANGLET-  
BAYONNE (73 km)

## NOS SERVICES ET ACTIVITÉS SUR PLACE



### CLUBS ENFANTS ET ADOS

Services inclus	Services à la carte
	Club bébés Clubs enfants Pass SpOt



### RESTAURATION

Services inclus	Services à la carte
	Petit-déjeuner Bar Demi-pension Pension-complète



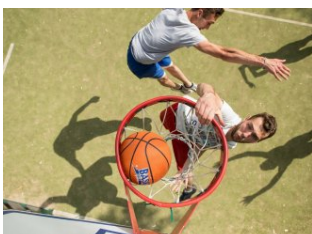
### BIEN-ETRE

Services inclus	Services à la carte
Séances de fitness	Massage



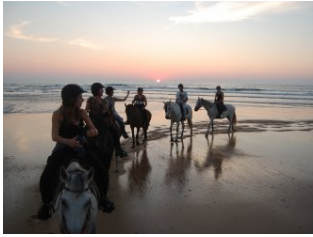
### SERVICES

Services inclus	Services à la carte
Wi-Fi Basic Access Linge de lit Linge de toilette Ménage en fin de séjour Parking Kit d'accueil entretien Accueil personnes à mobilité réduite Service de prêt Wi-Fi dans les hébergements Wi-Fi à la réception	Wi-Fi Full Access Emplacement préférentiel Animal domestique admis Lits faits à l'arrivée Kit bébé Aubert Early check-in (arriver plus tôt) Late check-out (partir plus tard) Laverie



### SPORTS ET LOISIRS





Services inclus	Services à la carte
Aire de jeux Basket Beach-volley Chasse au trésor Happyz Espace aquatique Football Pétanque Recommandé bébé Tennis de table Volley	Billard / Snooker



## COMMERCES

Services inclus	Services à la carte
	Commerces divers

## LES ACTIVITÉS À PROXIMITÉ

- Activités authentiques et locales
- Body board
- Découverte de la région
- Equitation
- Golf
- Paintball
- Parc aventure
- Plage
- Sports en eaux vives
- Surf
- Tennis
- Voile
- Vélo

## HÉBERGEMENT

### STANDARD

Des hébergements aux espaces pensés pour toujours plus de confort, une décoration et de nombreux équipements modernes.

• **Équipements inclus** : Baignoire, Cafetière, Cuisine équipée, Grille-pain, Lave-vaisselle, Télévision avec chaînes nationales



#### MAISON STANDARD 6 PERSONNES - 2 CHAMBRES

- **Superficie** : de 44 à 45 m<sup>2</sup>
- **Nombre de pièces** : 3 • **Nombre de chambres** : 2 • **Capacité maximum** : 6
- **Descriptif hébergement** : 1 séjour, 2 chambres, 1 coin cuisine, 1 salle de bains et 1 WC
- **Équipements du salon** : 1 lit-banquette avec 1 lit gigogne (recommandé pour les enfants)
- **Équipements dans la chambre** : 1 chambre avec 1 lit double et 1 chambre avec 2 lits simples
- **Équipement salle de bain** : 1 baignoire et 1 WC séparés
- **Équipements dans la cuisine** : Coin cuisine équipée ouvert sur le séjour



#### MAISON STANDARD 8 PERSONNES - 2 CHAMBRES + 1 COIN NUIT

- **Superficie** : environ 51 m<sup>2</sup>
- **Nombre de pièces** : 3 • **Nombre de chambres** : 2 • **Capacité maximum** : 8
- **Descriptif hébergement** : 1 séjour, 2 chambres, 1 coin nuit, 1 coin cuisine, 2 salles de bains et 2 WC
- **Équipements du salon** : 1 lit-banquette avec 1 lit gigogne (recommandé pour les enfants) et 1 coin nuit avec 2 lits superposés
- **Équipements dans la chambre** : 1 chambre avec 1 lit double et 1 chambre avec 2 lits simples
- **Équipement salle de bain** : 1 baignoire avec 1 WC, 1 douche et 1 WC séparés
- **Équipements dans la cuisine** : Coin cuisine équipée ouvert sur le séjour



### STANDARD

Des hébergements aux espaces pensés pour toujours plus de confort, une décoration et de nombreux équipements modernes.

• **Équipements inclus** : Baignoire, Cafetière, Cuisine équipée, Grille-pain, Lave-vaisselle, Télévision avec chaînes nationales • **Services inclus** : Wi-Fi Basic Access, Linge de lit, Linge de toilette, Ménage en fin de séjour, Kit d'accueil entretien



#### STUDIO STANDARD 5 PERSONNES - 1 COIN NUIT

- **Superficie** : environ 23 m<sup>2</sup>
- **Nombre de pièces** : 1 • **Nombre de chambres** : 0 • **Capacité maximum** : 5
- **Descriptif hébergement** : 1 séjour, 1 coin nuit, 1 coin cuisine, 1 salle de bains et 1 WC
- **Équipements du salon** : 2 lits-banquettes dont 1 avec 1 lit gigogne (recommandé pour les enfants) et 1 coin nuit avec 2 lits superposés
- **Équipement salle de bain** : 1 baignoire et 1 WC
- **Équipements dans la cuisine** : Coin cuisine équipée ouvert sur le séjour
- **À savoir** : Résidence du Golf ou Quartier des Bastides, rez-de-chaussée, 1er et 2ème étage



#### APPARTEMENT STANDARD 4 PERSONNES - 1 CHAMBRE

- **Superficie** : environ 25 m<sup>2</sup>
- **Nombre de pièces** : 2 • **Nombre de chambres** : 1 • **Capacité maximum** : 4
- **Descriptif hébergement** : 1 séjour, 1 chambre, 1 coin cuisine, 1 salle de bains et 1 WC
- **Équipements du salon** : 1 canapé-lit double
- **Équipements dans la chambre** : 1 chambre avec 2 lits simples
- **Équipement salle de bain** : 1 baignoire et 1 WC
- **Équipements dans la cuisine** : Coin cuisine équipée ouvert sur le séjour
- **À savoir** : Situation : Au centre du village (quartier du Hameau)



#### APPARTEMENT STANDARD 5 PERSONNES - 1 CHAMBRE

- **Superficie** : environ 26 m<sup>2</sup>
- **Nombre de pièces** : 2 • **Nombre de chambres** : 1 • **Capacité maximum** : 5
- **Descriptif hébergement** : 1 séjour, 1 chambre, 1 coin cuisine, 1 salle de bains et 1 WC
- **Équipements du salon** : 2 lits-banquettes dont 1 avec 1 lit gigogne (recommandé pour les enfants)
- **Équipements dans la chambre** : 1 chambre avec 1 lit double
- **Équipement salle de bain** : 1 baignoire et 1 WC
- **Équipements dans la cuisine** : Coin cuisine équipée ouvert sur le séjour
- **À savoir** : Cet hébergement est situé à l'étage au-dessus de la réception



#### APPARTEMENT STANDARD 6 PERSONNES - 1 CHAMBRE + 1 COIN NUIT

- **Superficie** : environ 37 m<sup>2</sup>
- **Nombre de pièces** : 2 • **Nombre de chambres** : 1 • **Capacité maximum** : 6
- **Descriptif hébergement** : 1 séjour, 1 chambre, 1 coin nuit, 1 coin cuisine, 1 salle de bains et 1 WC
- **Équipements du salon** : 2 lits banquettes et 1 coin nuit avec 2 lits superposés
- **Équipements dans la chambre** : 1 chambre avec 1 lit double
- **Équipement salle de bain** : 1 baignoire et 1 WC
- **Équipements dans la cuisine** : Coin cuisine équipée ouvert sur le séjour
- **À savoir** : Situation : Au centre du village (quartier du Hameau)



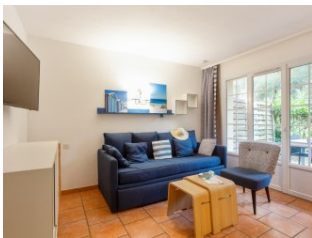
#### APPARTEMENT STANDARD 7 PERSONNES - 1 CHAMBRE + 1 COIN NUIT

- **Superficie** : environ 38 m<sup>2</sup>
- **Nombre de pièces** : 2 • **Nombre de chambres** : 1 • **Capacité maximum** : 7
- **Descriptif hébergement** : 1 séjour, 1 chambre, 1 coin nuit, 1 coin cuisine, 1 salle de bains et 1 WC
- **Équipements du salon** : 2 lits-banquettes dont 1 avec 1 lit gigogne (recommandé pour les enfants) et 1 coin nuit avec 2 lits superposés
- **Équipements dans la chambre** : 1 chambre avec 1 lit double
- **Équipement salle de bain** : 1 baignoire et 1 WC
- **Équipements dans la cuisine** : Coin cuisine équipée ouvert sur le séjour

## SUPÉRIEUR

Des hébergements bénéficiant des meilleurs emplacements (plus belles vues ou plus grandes surfaces).

- **Équipements inclus** : Baignoire, Cafetière, Cuisine équipée, Grille-pain, Lave-vaisselle, Télévision avec chaînes nationales



#### MAISON SUPÉRIEUR 6 PERSONNES - 2 CHAMBRES

- **Superficie** : de 44 à 45 m<sup>2</sup>
- **Nombre de pièces** : 3 • **Nombre de chambres** : 2 • **Capacité maximum** : 6
- **Descriptif hébergement** : 1 séjour, 1 coin cuisine, 2 chambres, 1 salle de bains et 1 WC
- **Équipements du salon** : 1 lit-banquette avec 1 lit gigogne (recommandé pour les enfants)
- **Équipements dans la chambre** : 1 chambre avec 1 lit double et 1 chambre avec 2 lits simples
- **Équipement salle de bain** : 1 baignoire ou 1 douche et 1 WC séparés
- **Équipements dans la cuisine** : Coin cuisine ouvert sur le séjour
- **À savoir** : Cet hébergement bénéficie d'un emplacement privilégié en bordure du golf, dans un environnement calme, avec de belles vues sur le jardin, la piscine ou le golf



#### MAISON SUPÉRIEUR 8 PERSONNES - 2 CHAMBRES + 1 COIN NUIT

- **Superficie** : environ 51 m<sup>2</sup>
- **Nombre de pièces** : 3 • **Nombre de chambres** : 2 • **Capacité maximum** : 8
- **Descriptif hébergement** : 1 séjour, 1 coin cuisine, 2 chambres, 1 coin nuit, 1 salle de bains, 1 salle de douche et 2 WC
- **Équipements du salon** : 1 lit-banquette avec 1 lit gigogne (recommandé pour les enfants) ou 2 lits simples et 1 coin nuit avec 2 lits superposés
- **Équipements dans la chambre** : 1 chambre avec 1 lit double et 1 chambre avec 2 lits simples
- **Équipement salle de bain** : 1 baignoire, 1 douche et 1 WC séparés
- **Équipements dans la cuisine** : Coin cuisine équipée ouvert sur le séjour
- **À savoir** : Cet hébergement bénéficie d'un emplacement privilégié en bordure du golf, dans un environnement calme, avec de belles vues sur le jardin, la piscine ou le golf

## SUPÉRIEUR

Des hébergements bénéficiant des meilleurs emplacements (plus belles vues ou plus grandes surfaces).



Des hébergements bénéficiant des meilleurs emplacements (plus belles vues ou plus grandes surfaces).

• **Équipements inclus** : Baignoire, Cafetière, Cuisine équipée, Grille-pain, Lave-vaisselle, Télévision avec chaînes nationales • **Services inclus** : Wi-Fi Basic Access, Linge de lit, Wi-Fi Full Access, Linge de toilette, Lits faits à l'arrivée, Ménage en fin de séjour, Kit d'accueil entretien



#### APPARTEMENT SUPÉRIEUR 5 PERSONNES - 1 CHAMBRE

- **Superficie** : Entre 30 et 35 m<sup>2</sup>
- **Nombre de pièces** : 2 • **Nombre de chambres** : 1 • **Capacité maximum** : 5
- **Descriptif hébergement** : 1 séjour, 1 coin cuisine, 1 chambre, 1 salle de bains et 1 WC
- **Équipements du salon** : 1 canapé-lit double ou 2 banquettes lits simple et 1 lit gigogne
- **Équipements dans la chambre** : 1 chambre avec 3 lits simples ou 1 chambre avec lit double
- **Équipement salle de bain** : 1 baignoire et 1 WC
- **Équipements dans la cuisine** : Coin cuisine équipée ouvert sur le séjour
- **À savoir** : Cet hébergement se trouve dans le bâtiment réception principale ou sur le quartier des Bastides



#### APPARTEMENT SUPÉRIEUR 7 PERSONNES - 1 CHAMBRE + 1 COIN NUIT

- **Superficie** : environ 40 m<sup>2</sup>
- **Nombre de pièces** : 2 • **Nombre de chambres** : 1 • **Capacité maximum** : 7
- **Descriptif hébergement** : 1 séjour, 1 chambre, 1 coin nuit, 1 coin cuisine, 1 salle de bains et 1 WC
- **Équipements du salon** : 2 lits-banquettes dont 1 avec 1 lit gigogne (recommandé pour les enfants) et 1 coin nuit avec 2 lits superposés
- **Équipements dans la chambre** : 1 chambre avec 1 lit double
- **Équipement salle de bain** : 1 baignoire et 1 WC
- **Équipements dans la cuisine** : Coin cuisine équipée ouvert sur le séjour
- **À savoir** : Cet hébergement se trouve sur le quartier des Bastides ou dans le bâtiment principale de la réception