

1

Allez sur le site e - **votez**

www.e-votez.net/FMM

Identification

Matricule

Clé de Vote
 -

Date de Naissance
 / /
jj mm aaaa

 [Vous n'avez pas vos identifiants ?](#)
[Vous avez un code de Sécurité ?](#)



Entrez ensuite votre **matricule** et votre **clé de vote** ainsi que votre **date de naissance**.

!

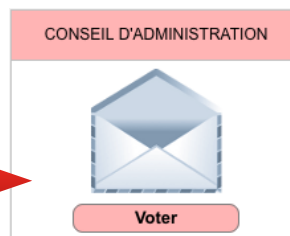
Si vous avez égaré ou n'avez pas reçu votre **matricule** et votre **clé de vote** :

Cliquez sur

[Vous n'avez pas vos identifiants ?](#)

2

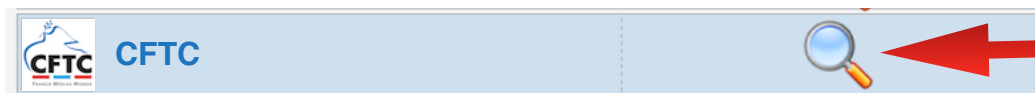
Une fois identifié, cliquez sur l'**enveloppe** pour ouvrir le scrutin



3

La liste présentée par la  s'intitule :

« Pour une entreprise respectueuse de **TOUS** ses salariés »



Cliquez sur la loupe pour voir les candidats de la liste

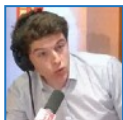
IMPORTANT : Vous votez pour une liste et non des candidats choisis individuellement.

4

Vous avez choisi la liste **CFTC**.



Aziza NAIT SIBAHA



Edouard du PENHOAT



Alexia WODLI



Validez la liste

Liste entière Oui Non

5

Il ne vous reste qu'à entrer à nouveau votre clé de vote pour **valider définitivement votre choix**.

Vous avez 1 vote(s) prêt(s) pour enregistrement.

ABANDONNEZ
tous les votes préparés.



Il n'y a plus de vote à préparer.

Saisissez votre clé de vote et enregistrez **DEFINITIVEMENT** tous les votes préparés.

-

Ça y est vous avez voté ! La confirmation s'affiche devant vous avec votre nom et la date/heure de votre vote. Vous pouvez également recevoir une confirmation par mail.



ÉLECTION AU CA DE FMM

Du 7 au 9 novembre, votez **CFTC** !

