

1

Allez sur le site e - *votez*

www.e-votez.net/FMM

Identification :

Matricule :

Clé de Vote :

 - 

Accès au vote

Il vous sera ensuite demandé d'entrer votre **matricule** et votre **clé de vote**.

2

Une fois identifié, cliquez sur **l'enveloppe pour ouvrir le scrutin**

CONSEIL D'ADMINISTRATION



Cliquez pour voter

!

Si vous avez égaré votre code d'accès ou ne l'avez pas reçu :

➔ cliquez sur « **Je n'ai pas mes identifiants** »

- **Identifiant** : saisissez votre **adresse de messagerie professionnelle**
- Saisissez **votre date de naissance**
- Choisissez un **mot de passe**
- **Vous allez recevoir un mail** : cliquez sur le lien qui y figure.
- Saisissez le mot de passe que vous avez créé pour récupérer vos identifiants de connexion

3

La liste présentée par la  s'intitule :

« Pour une entreprise respectueuse de **TOUS** ses salariés »



CFTC



Cliquez sur la loupe pour voir les candidats de la liste

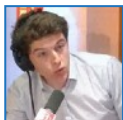
IMPORTANT : Vous votez pour une liste et non des candidats choisis individuellement.

4

Vous avez choisi la liste **CFTC**.



Aziza NAIT SIBAHA



Edouard du PENHOAT



Alexia WODLI



Validez la liste

Validation Liste entière Oui Non

5

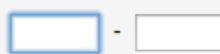
Il ne vous reste qu'à entrer à nouveau votre clé de vote pour **valider définitivement votre choix**.

Vous avez 1 vote(s) prêt(s) pour enregistrement.

Il n'y a plus de vote à préparer.



ABANDONNEZ tous les votes préparés.



Saisissez votre clé de vote et enregistrez **DEFINITIVEMENT** tous les votes préparés.

Ça y est vous avez voté ! La confirmation s'affiche devant vous avec votre nom et la date/heure de votre vote. Vous pouvez également recevoir une confirmation par mail.



ÉLECTION AU CA DE FMM

Du 7 au 9 novembre, votez **CFTC** !

