

Notre EAU face aux défis climatiques

Soirée d'information et d'échanges

Mercredi 30 Juin - 20H30-22H45

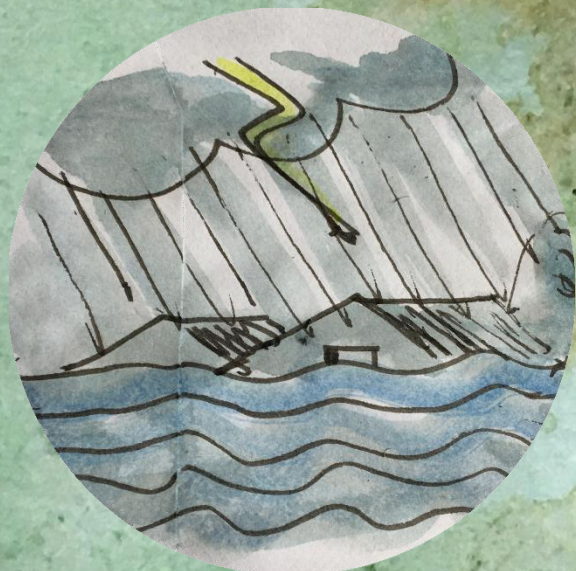
Salle de l'Alliage à Olivet

Évolution du climat et de la ressource en eau

Mme Agnès DUCHARNE Directrice de Recherche

labo METIS : (Sorbonne Université/CNRS/Ecole Pratique des Hautes Etudes)

- Les projections du GIEC : méthode et résultats
- Conséquences pour la ressource en eau
- Eau potable – agriculture-centrales nucléaires : problèmes à venir
- Stocker l'hiver pour arroser l'été ?



Le SDAGE Loire – Bretagne

Schéma Directeur d'Aménagement et de Gestion des Eaux

(Financé - à plus de 3 milliards d'euros - par vos factures d'eau)

Le projet SDAGE 2023-2027 soumis à votre avis

Son contenu sur l'eau et l'évolution climatique

Informations pratiques pour intervenir