

Le monstre

① **Recopie** les étiquettes dans l'ordre pour raconter la suite de l'histoire.

Élise s'est allongée dans l'herbe du jardin. Tout à coup, elle sent quelque chose qui marche sur sa main. Elle se relève lentement et.....

.....

.....

.....

.....

elle découvre avec horreur qu'une énorme

Sa grand-mère arrive

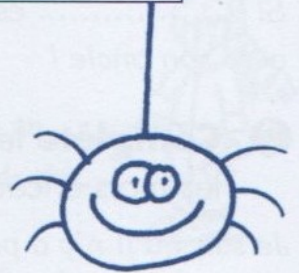
voudrait s'enfuir mais elle ne peut pas

Eh bien elle éclate de rire !

bouger. Alors elle hurle de toutes ses forces !

araignée grimpe sur son bras! La fillette

aussitôt. Et que fait-elle, cette grand-mère ?



② **Encadre** la phrase qui pourrait terminer le récit.

Barre celle qui n'a rien à voir avec l'histoire.

Le monstre dévore la pauvre fillette.

Rassurée, Élise se rendort.

Effrayée, la bête disparaît dans l'herbe.

Léo n'a peur de rien !

③ Dans ton texte, **mets** une croix à l'endroit où tu pourrais ajouter cette phrase :

Ses bras et ses jambes ne lui obéissent plus !

④ **Dessine** le visage d'Élise...

au début de l'histoire

quand elle découvre l'araignée