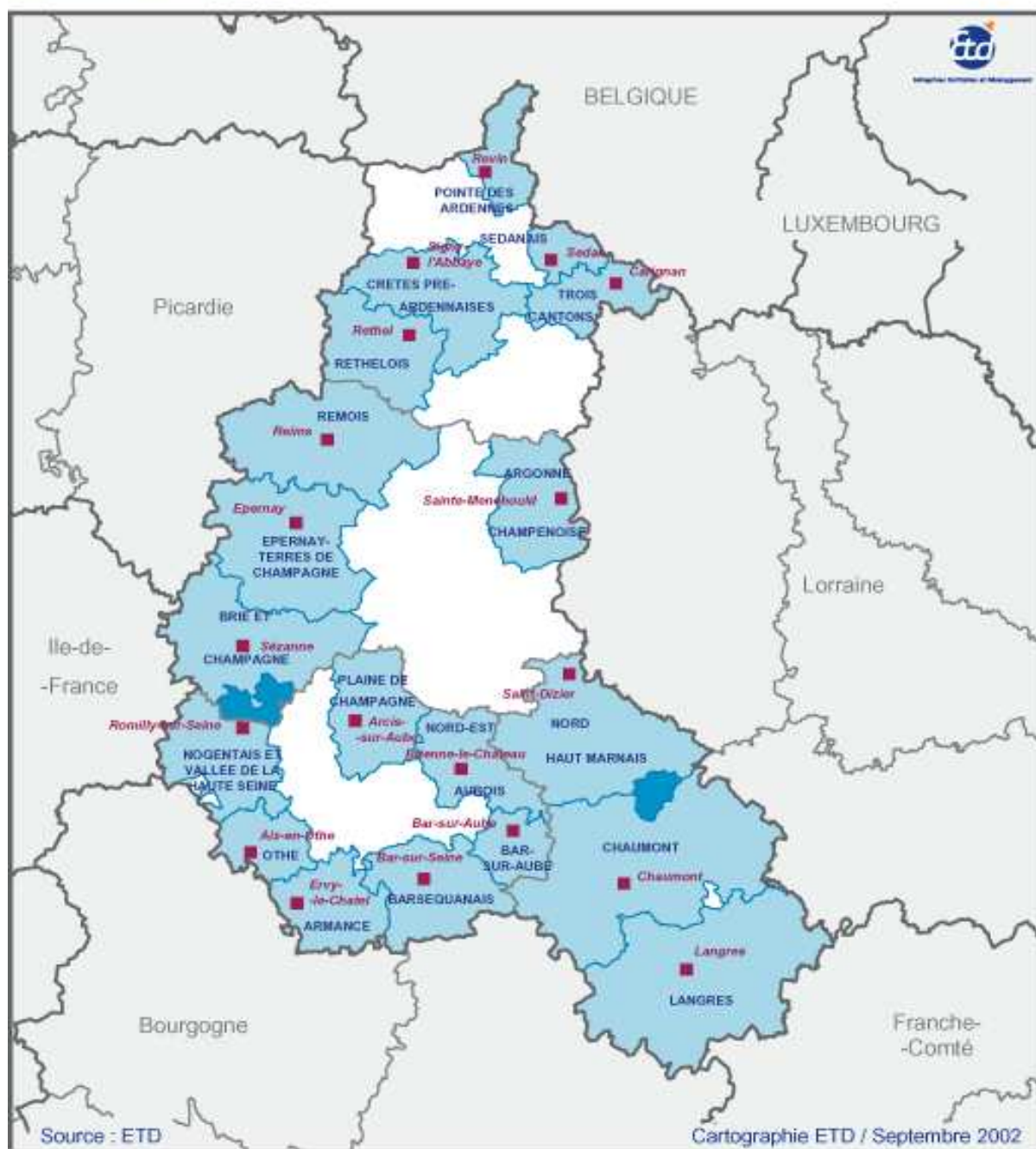


PAYS RECONNUS EN CRADT EN CHAMPAGNE-ARDENNE

Au 1er septembre 2002



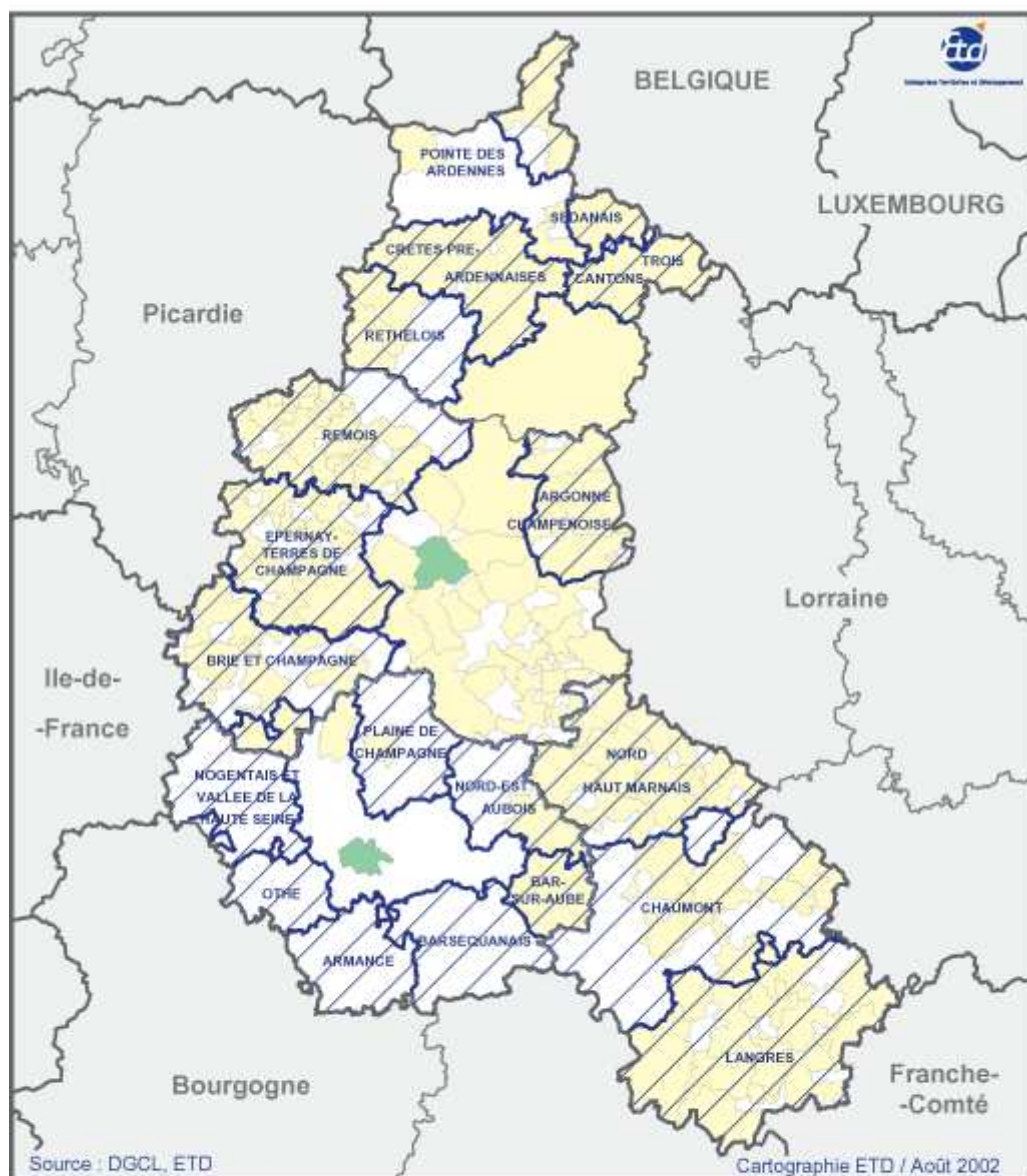
Pays en périmètre définitif






Pays en périmètre d'étude

Commune multi-pays

0 15 km

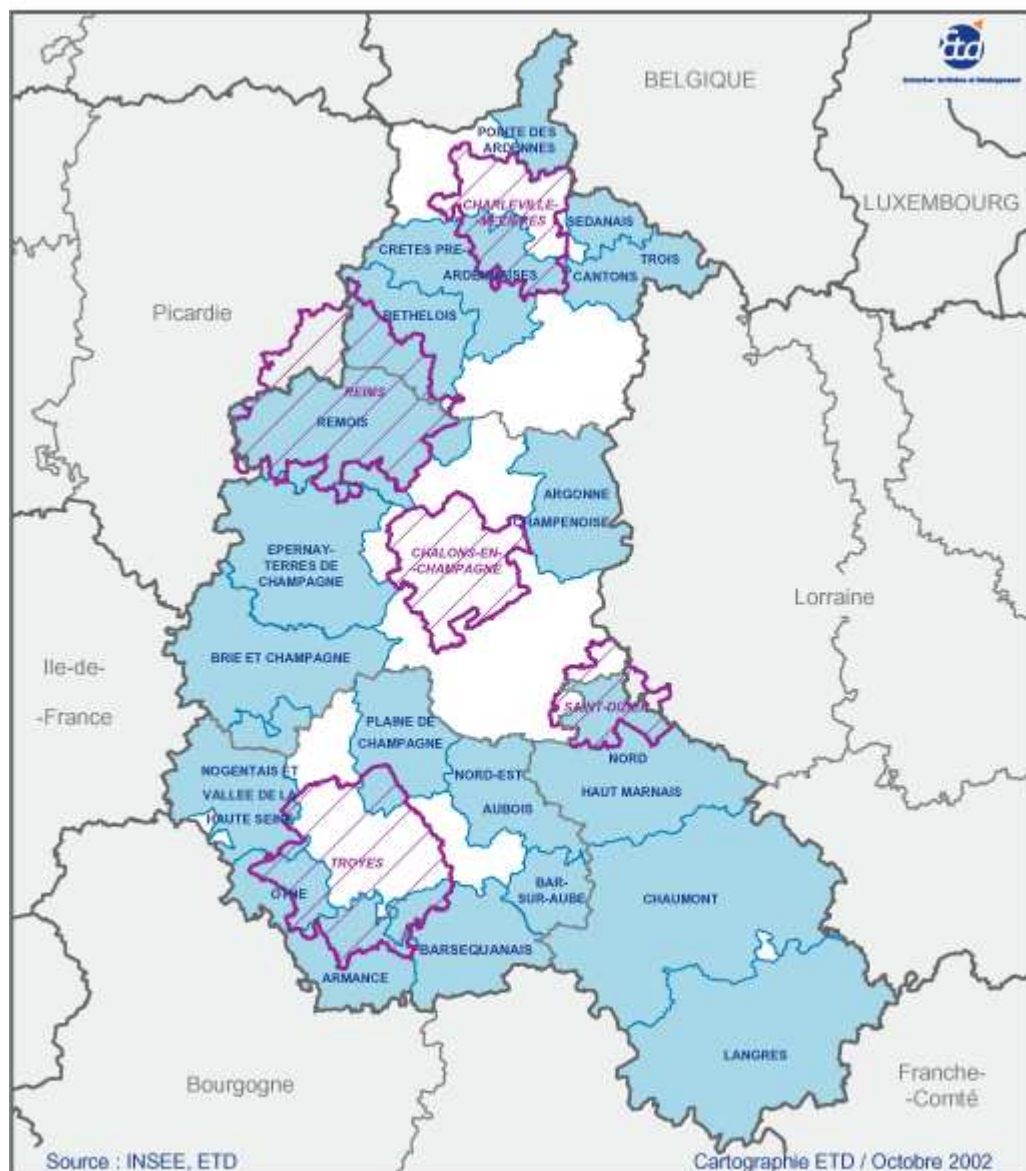
PAYS ET INTERCOMMUNALITES EN CHAMPAGNE-ARDENNE



- | | | | |
|---|--|---|--|
|  | Communauté urbaine
(DGCL, 1er janvier 2002) |  | Pays en périmètre définitif
(ETD, 1er septembre 2002) |
|  | Communauté d'agglomération
(DGCL, 1er janvier 2002) |  | Pays en périmètre d'étude
(ETD, 1er septembre 2002) |
|  | Autre EPCI (CC, SAN)
(DGCL, 1er janvier 2002) | | |

0 15 km

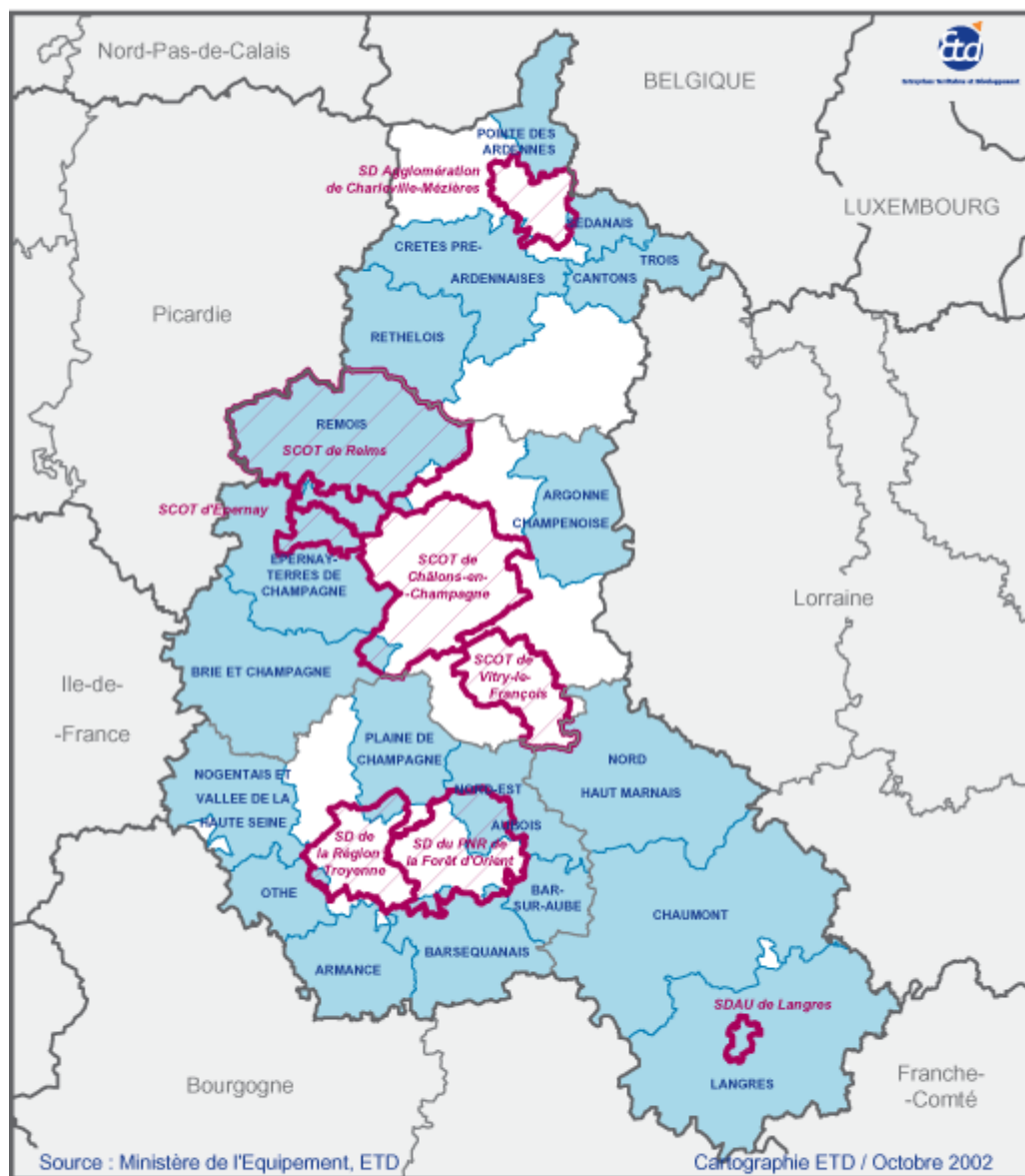
PAYS ET AIRES URBAINES DE PLUS DE 50 000 HABITANTS EN CHAMPAGNE-ARDENNE



- Pays en périmètre définitif (ETD, 1er septembre 2002)
- Pays en périmètre d'étude (ETD, 1er septembre 2002)
- Aire urbaine dont la population totale est supérieure à 50 000 habitants (INSEE, RP 1999)

0 15 km

PAYS ET SCHEMA DE COHERENCE TERRITORIALE EN CHAMPAGNE-ARDENNE



- Pays en périmètre définitif (ETD, 1er septembre 2002)
- Pays en périmètre d'étude (ETD, 1er septembre 2002)
- Schéma de cohérence territoriale en vigueur (Ministère de l'Équipement, Septembre 2002)

0 15 km