



10 Enclos de l'Abbaye, 78300 POISSY

01 39 11 95 89

Mail : [academie.abbaye@wanadoo.fr](mailto:academie.abbaye@wanadoo.fr)

Blog : [academie-abbaye.fr](http://academie-abbaye.fr)

## PROGRAMME 2024-2025

*Créée en 1966, l'Académie a pour vocation de dispenser un enseignement attaché aux fondements des arts du dessin : peinture, dessin, gravure, à l'intention des débutants, enfants, adolescents, adultes. Aucun prérequis n'est exigé.*

**36 semaines** de cour d'octobre à juin dans l'Atelier édifié en 1872 par Lucien Gros (1845–1913) peintre de genre et de portrait.

## LES PROFESSEURS

Les cours sont dispensés par six professeurs :

Jean-Marc DENIS, *diplômé de l'Ecole Nationale Supérieure des Beaux-Arts de Paris*

Fabrice DENIS, *docteur en Histoire de l'Art, La Sorbonne, Paris IV*

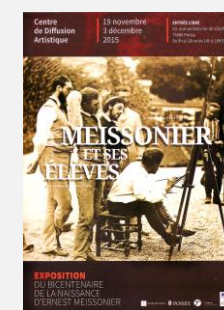
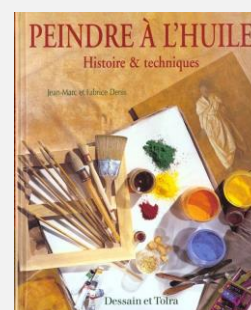
Louis GAUMONT, *diplômé de l'Ecole Professionnelle Supérieure d'Art Graphique, Paris*

Ariane DENIS, *3ème année, Paris IV Sorbonne, Art & Archéologie.*

Romain ANISOV, *2ème année à l'école New3dge, Paris*

Cléa DARNAUD *diplômée de l'Ecole Estienne, Paris*

Jean-Marc et Fabrice DENIS *sont notamment les auteurs de :*



### Dates de rentrée :

Mercredi 11 septembre 2024 cours enfants.

Samedi 14 septembre 2024 cours de soutien filières arts plastique

Lundi 23 septembre 2024 cours adultes

### Vacances et jours fériés

La Toussaint : *Vendredi 01 novembre 2024*

Vacances de Noël : *du 21/12/24 au soir, reprise le 06/01/25*

Vacances de Pâques : *12/04/2025 au soir, reprise le 28/04/2025*

Fête du travail *Jeudi 01 mai 2025*

### Arrêt des cours

**Cours enfants** Samedi 14/06/2025 au soir

**Cours soutien aux filières arts plastiques** Samedi 22/06/2025 au soir

**Cours adultes** Samedi 28/06/2025 au soir

## ATELIERS de Jean-Marc DENIS



**Lundi** 14h30 à 17h30 – 18h30 à 21h30  
**Mardi** 09h30 à 12h30 – 14h00 à 17h00  
**Vendredi** 09h30 à 12h30 – 14h00 à 17h00

PREMIER TRIMESTRE : **Le CLAIR-OBSCUR**  
*Huile*

SECOND TRIMESTRE : **PLEINE LUMIERE**  
*Pastel et huile*

TROISIEME TRIMESTRE : **MEZZO TINTO**  
*Aquarelle, pastel, huile*

## COURS TECHNIQUE DE PEINTURE



**Mercredi** 14h00 à 17h00 - 18h30 21h30

## IMPRESSIONS 3 M

PREMIER TRIMESTRE **MANET**  
*Les demi-teintes franches*

DEUXIEME TRIMESTRE **MONET**  
*Les demi-teintes du jour*

TROISIEME TRIMESTRE **MORISOT**  
*Les demi-teintes de l'instant*

## LISTE DE MATERIEL DE PEINTURE

### *Huile-Aquarelle-Pastel*

#### COULEURS

- Blanc permanent gouache, aquarelle
- Blanc de titane Huile- pastel
- Jaune de cadmium clair huile, pastel, aquarelle
- Stil de grain jaune huile
- gomme gutte aquarelle
- Ocre jaune huile, pastel, aquarelle
- Rouge vermillon français ou de Chine, huile, pastel, aquarelle
- Laque de garance huile, pastel, aquarelle
- Bleu de cœruleum huile, pastel, aquarelle
- Bleu de cobalt huile, pastel, aquarelle
- Bleu outremer huile, pastel, aquarelle
- Vert émeraude huile, pastel, aquarelle
- Terre de Sienne brûlée huile, pastel, aquarelle
- Terre d'ombre naturelle huile, pastel
- Sépia aquarelle
- Noir d'ivoire huile, pastel

#### BROSSERIE

- 1 queue de morue de 20 mm et 50 mm
- 1 spalter en mangouste de 50 mm de large
- Brosses rondes en soies de porc, Ø 2–4–8–16- mm
- Brosses rondes en mangouste, série 867 chez Raphaël, Ø 2–4–8 mm
- Brosses à rechampir, Ø 10–15–20 mm

#### LIANTS

- Huile de lin crue clarifiée
- Essence de térébenthine ou white spirit
- Vernis à retoucher Rembrandt
- Siccatif de Courtrai blanc (3 à 5 % à ajouter au médium)

#### MATERIEL DIVERS

- 1 palette
- 1 couteau à palette de taille moyenne
- 1 pincel
- 1 planchette de 40 x 50 cm
- 1 carnet et 1 crayon, des chiffons

## COURS TECHNIQUE DE DESSIN & DE MODELE VIVANT



**Mardi 18h30-21h30**

*Ce cours aborde diverses techniques de dessin, et les raisonnements relatifs à la lecture : de la ligne, de la surface, du volume et de l'espace - afin d'en permettre la transcription graphique.*

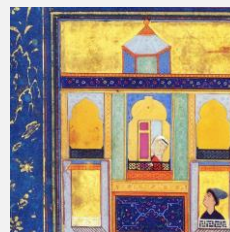
**Les techniques abordées : Crayon, sanguine, pierre noire, lavis et aquarelle.**



Les séances de modèles vivant sont essentiellement consacrées au nu et au portrait. Deux sessions de 50 minutes de pose du modèle, poursuivies par une heure de morphologie.

**24 séances de modèle vivant (sur 36 semaines)**

## ATELIERS de Fabrice DENIS

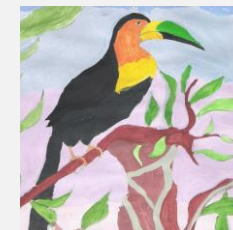


**Le mercredi 9h30 à 12h30**

**Le samedi 9h30 à 12h30 14h00 à 17h00**

*Chacun trouvera au sein de cet Atelier, soit une assistance aux problèmes inhérents à la pratique picturale, soit divers exercices dirigés, qui peuvent prendre la forme de pochades ou d'études plus approfondies.*

## ATELIER DES ENFANTS



**Le mercredi 14h00 à 16h30**

*Ce cours est consacré aux enfants de 8 à 12 ans. Dans le cadre d'un atelier libre et détendu, les élèves seront confrontés à divers raisonnements et à diverses techniques (crayon, gouache, aquarelle), par un ensemble d'exercices d'observation ou d'invention, en dessin ou en couleurs. Ces exercices peuvent prendre la forme d'études documentaires (planches botaniques ou animalières), d'études d'après la Bosse, ou bien encore de compositions d'après un thème littéraire.*

### LISTE DE MATERIEL

- 1 boîte de gouache
- Pinceau en petit-gris (n° 2 – 4 – 8 – 12)
- Crayons: HB – 2B – 4B – 6B
- 1 gomme
- 1 pochette de papier Canson C à grain A4



***Le Cours de soutien aux filières Arts Plastiques s'adresse aux collégiens et lycéens inscrits ou se destinant aux sections arts plastiques de l'enseignement secondaire, mais aussi à ceux qui envisagent l'entrée dans les classes préparatoires des écoles supérieures d'arts plastiques.***

*Les cours s'établissent sur trois grands axes :*

***1-Les fondamentaux des arts du dessin : Les techniques graphiques et les dimensions graphiques : Le Point - La Ligne - La Surface - Le Volume - L'Espace.***

***2-La création : art et histoire : les œuvres et leur contexte.***

***3-Le dessin et les nouveaux outils : du support papier au support numérique.***

Ce cours est animé par trois professeurs aux profils distincts

**Louis GAUMONT**, diplômé de l'Ecole Professionnelle Supérieure d'Art Graphique, Paris

**Ariane DENIS**, 3ème année, Paris IV Sorbonne, Art & Archéologie.

**Romain ANISOV**, 2ème année à l'école New3dge, Paris

## Cours de dessin - Soutien aux filières Arts Plastiques



**Le Samedi 10h30-13h30 - 14h00 à 17h00**

Le planning des cours alternera les séances de dessin, analyse, modèle vivant, composition. Des séances consacrées à la création à partir de références attachées à l'Histoire de l'Art, composition et couleur. Des séances de dessin de figures et leur passage en numérique.

### ***MATERIEL DE DESSIN :***

Feuilles et Carnet :

- Feuilles canson A3 (300g) - Papier aquarelle
- Feuilles canson format raisin (100g)
- Carnet de croquis A4

Support :

- Carton à dessin raisin et pinces.

Outils de valeurs :

- Crayon papier 6B, 4B, 2B, HB
- Fusain et Sanguine
- Encre de chine noire et Pinceau à lavis (petit gris)

Outils de couleurs :

- Aquarelle
- Gouaches
- Pastels gras

## COURS DE GRAVURE



**Le jeudi après-midi de 15h à 18h - Le jeudi soir de 18h à 21h -**

**30 semaines de cours par an - 6 élèves par cours maximum**

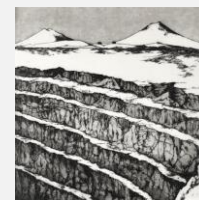
Inscription à l'année (Deux formules : 3h ou 4h hebdomadaire)

Possibilité de souscrire à un carnet de 10 cours (3h par séance) ou de s'inscrire pour une séance unique (3h)

Le cours de gravure est ouvert à toute personne désireuse de découvrir les techniques de l'estampe ainsi qu'aux personnes déjà formées à la gravure. Aucun prérequis n'est nécessaire au-delà de la curiosité et de la volonté d'apprendre des procédés techniques qui transforment la manière d'appréhender le dessin.

L'année sera composée d'initiations aux techniques de gravure taille-douce dans un premier temps, puis dans un second temps chaque élève aura la possibilité de mettre à profit ces nouvelles connaissances à travers le développement d'un petit projet personnel (série de gravure, livre d'artiste etc).

## Atelier de Cléa DARNAUD



**Le jeudi 15h à 18h - 18h à 21h**

**Premier trimestre** : approche théorique, pointe sèche, eau-forte, aquatinte régulière et irrégulière, essence de lavande. Impression en noir.

**Deuxième trimestre** : gravure au sucre, marbrure, lavis d'acide, manière noire, craie sur aquatinte, gravure sur bois.

**Troisième trimestre** : mise à profit des connaissances acquises, développement d'un projet personnel.

### Compétences acquises au cours de l'année :

Travailler de façon semi-autonome en atelier, connaître les consignes de sécurité et de savoir-vivre dans un atelier collectif.

Élaborer une image en plusieurs temps en prenant en compte les caractéristiques de la gravure (image inversée, ordre des techniques, calculs des bains).

Imprimer en autonomie une plaque de cuivre.

Connaître tous les éléments d'un atelier de gravure et leur fonctionnement.

Savoir reconnaître une gravure et comprendre les systèmes de numérotation et l'éthique de l'estampe.

Au sein de l'atelier de gravure, chaque élève possède un niveau différent, les débutants comme les personnes déjà expérimentées seront accompagnées, et invitées à échanger ensemble afin de participer à un esprit d'atelier vivant, curieux, et respectueux de tous.