

Accès cycliste

Zone Aéroport de Blagnac

Accès cycliste zone Aéroport de Blagnac: quelques

Préparé par

recommandations

- Mathias Brethous, salarié *France Telecom*
- Gaël Dureau, salarié *AtoS*
- Vincent Bernatets, Jean-Louis Gonnaud, Yves Chomette, salariés *Airbus SAS*

Accès cycliste zone Aéroport de Blagnac: quelques

Les points ci-dessous s'articulent essentiellement autour
d'objectifs clef **recommandations**

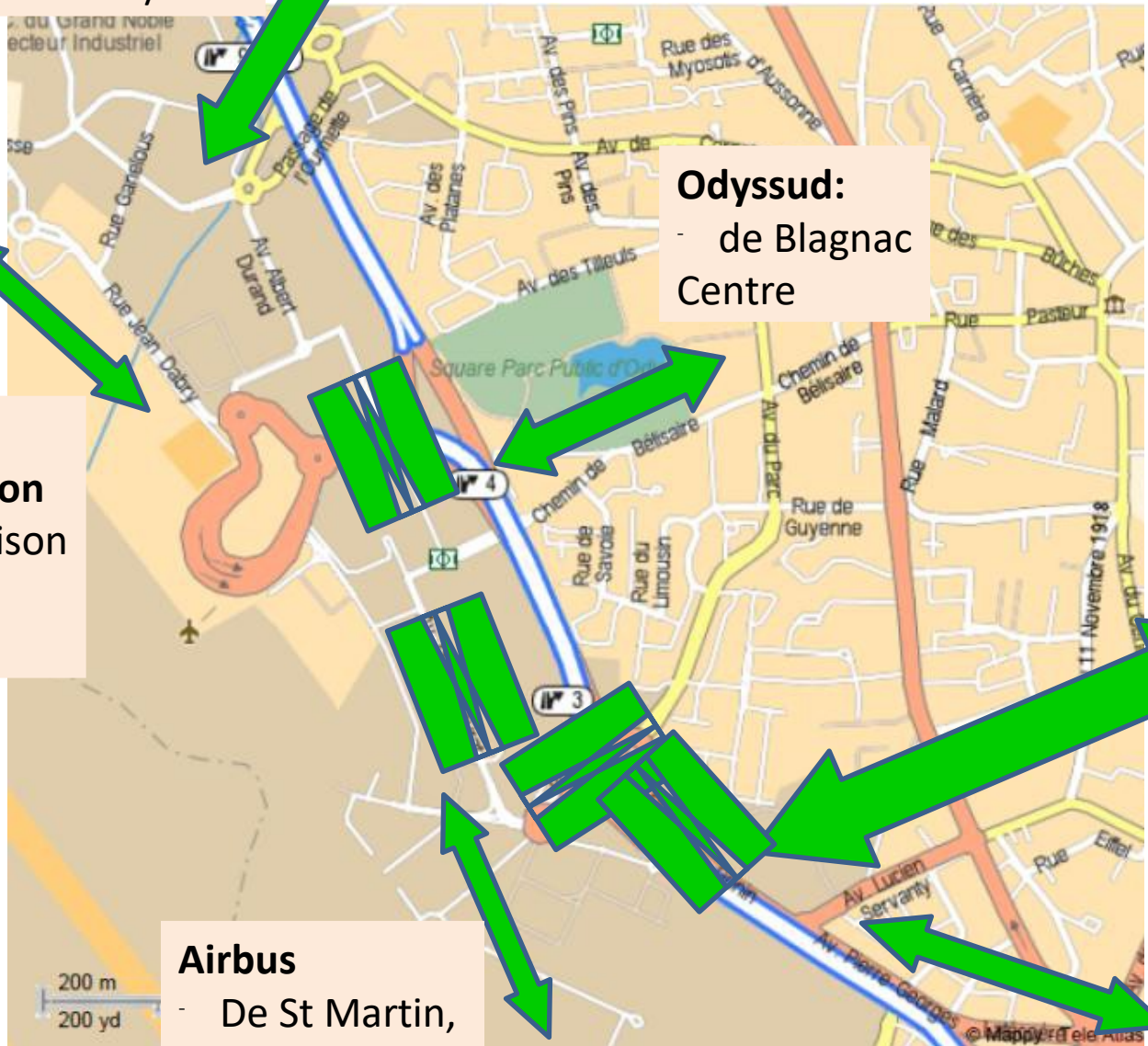
- Les continuités pour les flux les plus significatifs et/ou à haut potentiel de trafic
- Pour ces mêmes flux, les réductions de « points noirs » (points démontrés ou très potentiellement accidentogènes)

Des propositions ou demandes d'aménagement en découlent:

- à l'occasion de nouveaux grands travaux (ligne Envol,...)
- mais aussi pour s'inscrire dans une politique volontariste de petits aménagements de court terme à réelle valeur ajoutée

Principaux flux cyclistes

Révolution
- de Blagnac
Nord, de Beauzelle/Seilh



Odyssud:
- de Blagnac
Centre

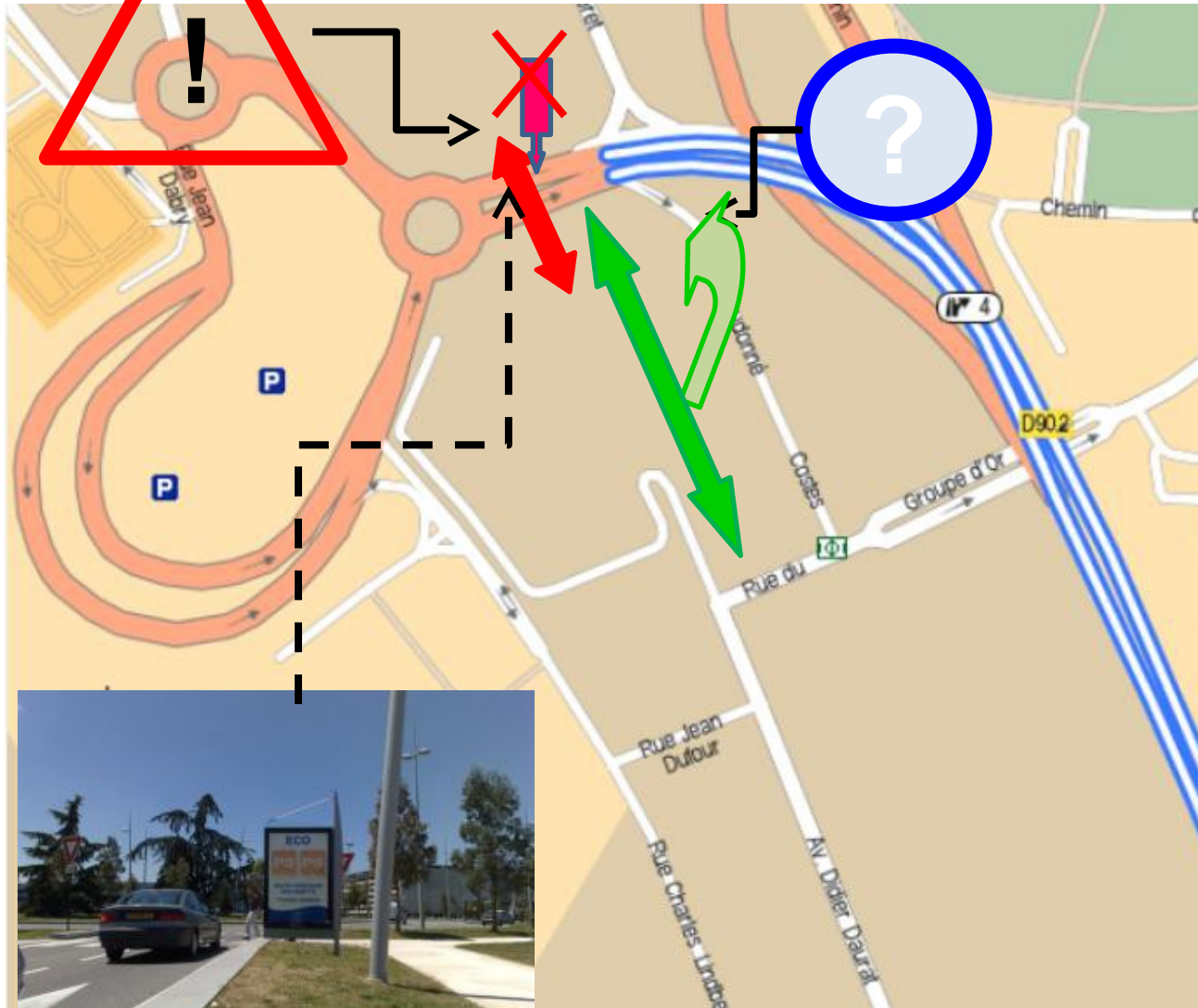
**Aéro-
constellation**
Airbus, liaison
Beauzelle/
Colomiers

Servanty:
- de Toulouse,
Blagnac via
pont de Blagnac

Airbus
- De St Martin,
Airbus Blagnac

Latécoère:
- de Toulouse,
Purpan

Secteur Daurat Nord



. Traversée dangereuse

Nos propositions :

- panneau info parking sur trottoir côté nord masquant la visibilité des voitures

à déplacer absolument !!

- passage en bosse casse-vitesse
- panneau pour indiquer traversée cycliste

. Accès au rond-point

trottoir bretelle rue D.
Costes très étroit + marche
+ inondable

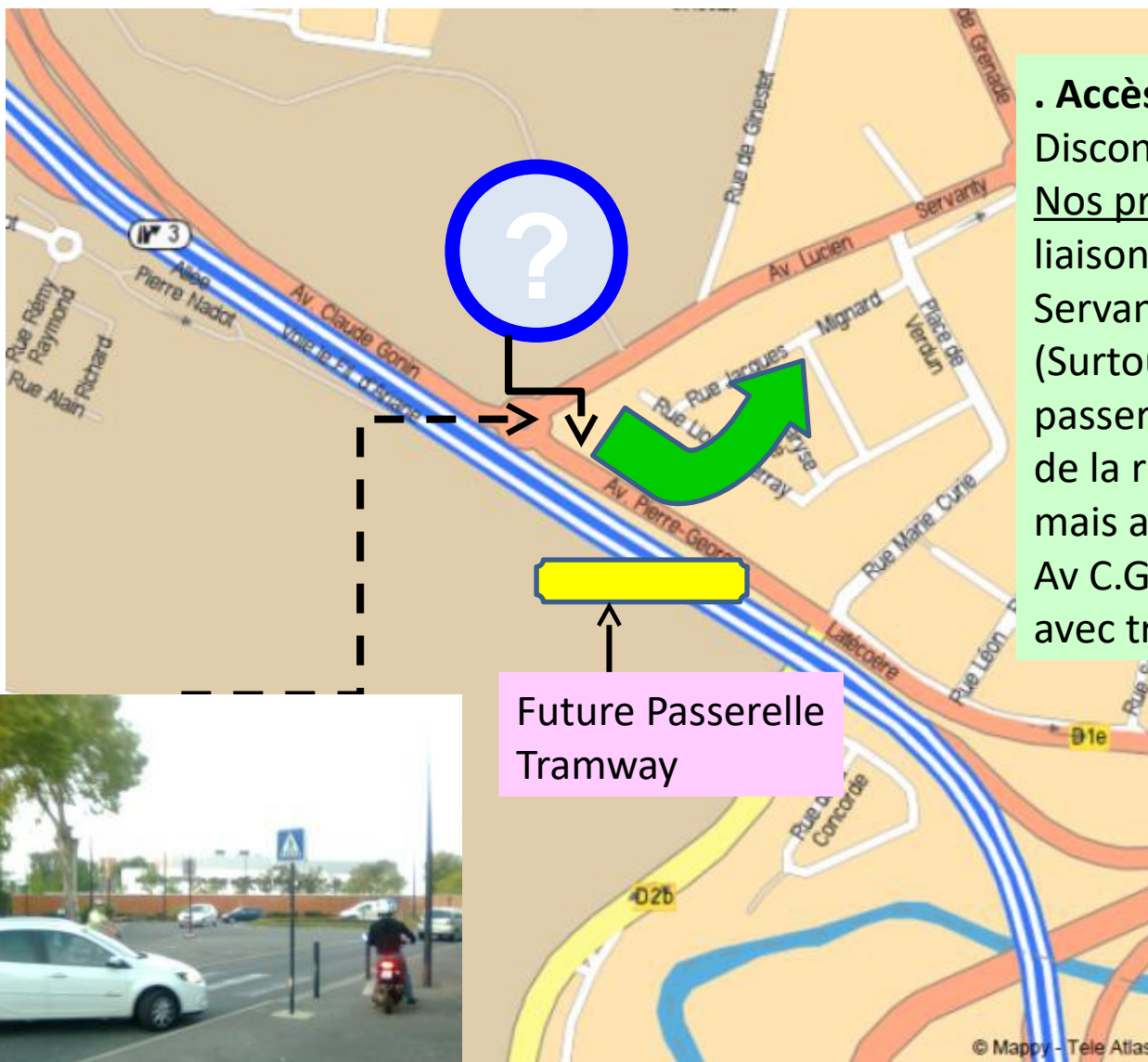
Nos propositions :

percée Avenue D Daurat
prolongée à réaliser dès
que possible !

Ou

aménagement de la
jonction rue D.Costes

Secteur Servanty

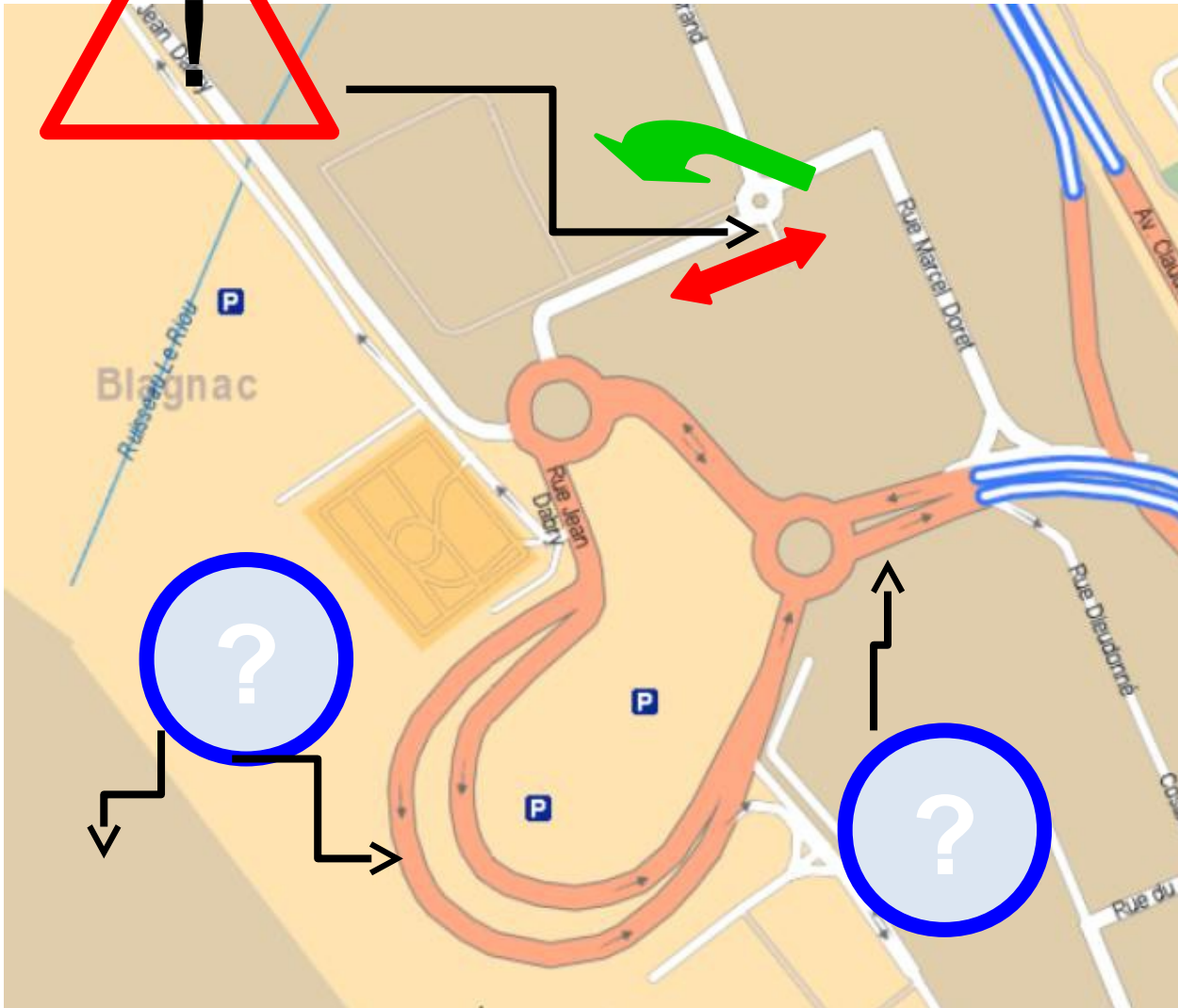
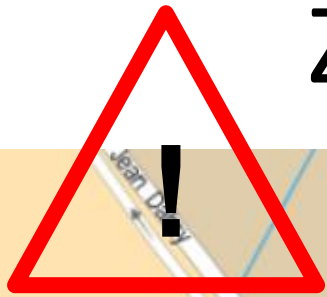


. **Accès Servanty / Passerelle**
Discontinuité cyclable sur cet axe
Nos propositions :
liaison à assurer et sécuriser
Servanty => Passerelle
(Surtout si entrée
passerelle côté ouest
de la rue PG Latécoère
mais aussi continuité piste
Av C.Gonin → Av PG.Latecoere
avec traversée rond-point)

Future Passerelle
Tramway



Zone aéroport



. Traversée dangereuse

Vers av A. Durand

Nos propositions :

- aménagement de continuité pour supprimer les obstacles (marches,...) et limiter les dangers (sortie parking,)

. Parking à vélos

Nos propositions :

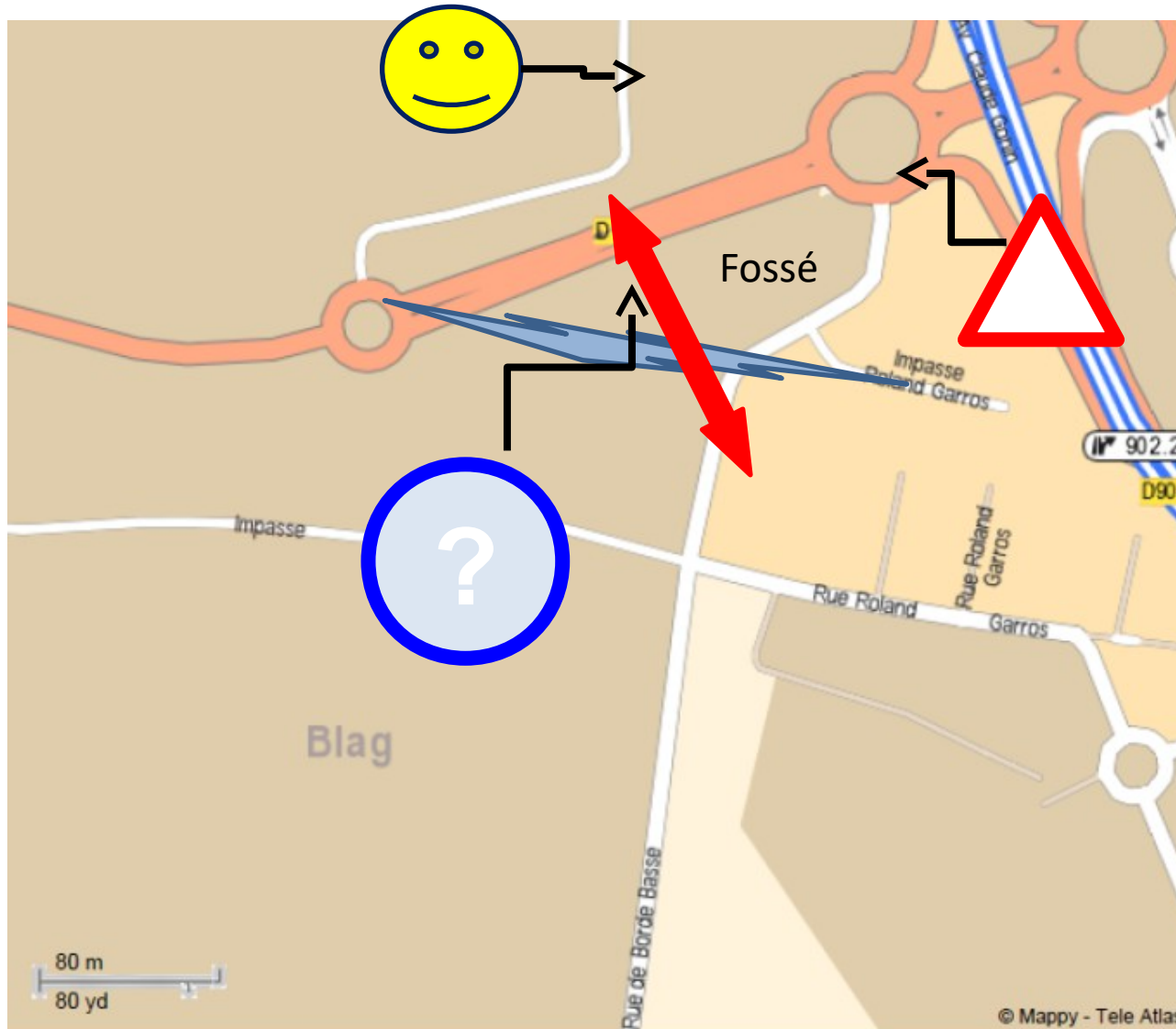
- longue durée couvert : mieux indiquer (dur à trouver)
- courte durée (arrêt pour sandwiches, commerces, billet d'avion) : mobilier d'ancrage sur espaces disponibles (recoins face taxi, etc...)

. Voies cyclables

- revêtement inadapté
- partage avec piéton délicat

Nos propositions :

Roland Garros vers Aéroconstellation



. Continuité de liaison

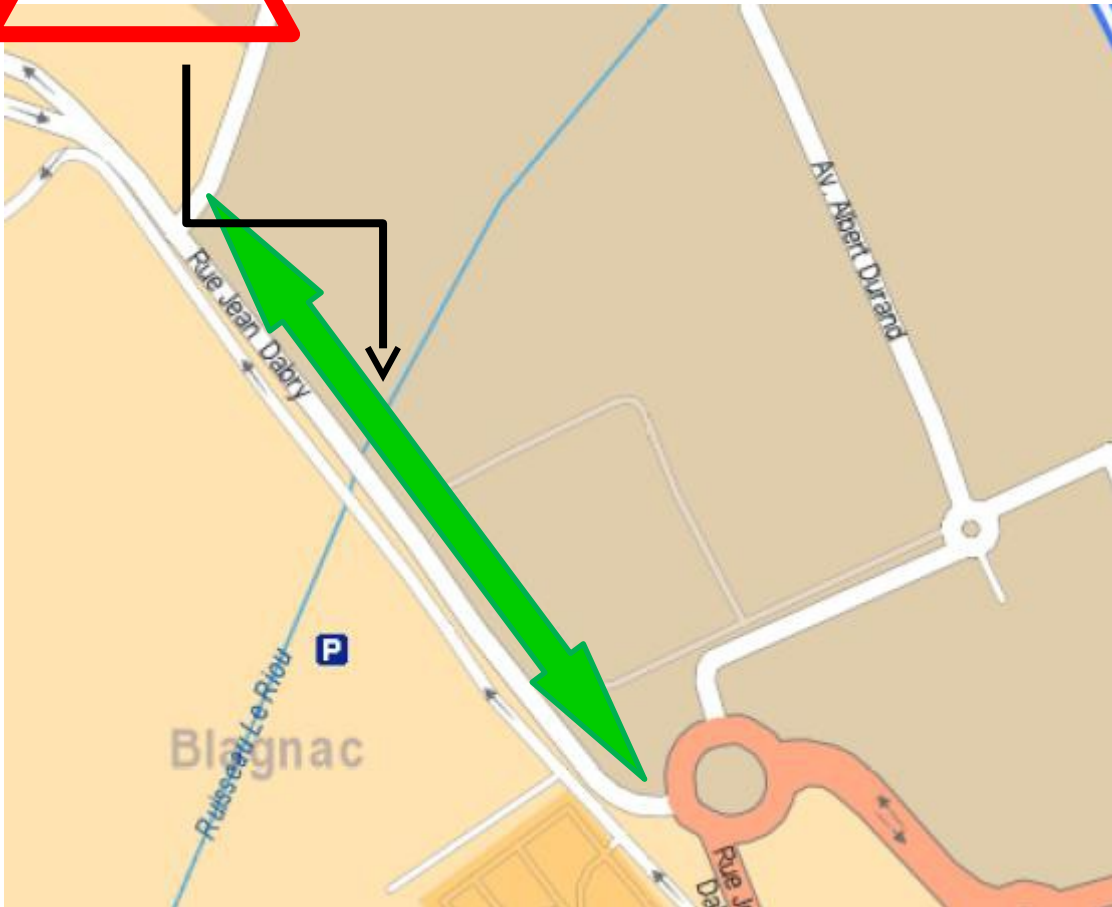
Venant de Borde Basse ou Garros, impossible de rejoindre simplement la magnifique voie cyclable Aéroconstellation:

- soit prendre le compliqué et dangereux rond point de l'échangeur,
- soit porter son vélo en escaladant un talus et un fossé !

Nos propositions :

- sécuriser la traversée

Rue Dabry



. Voie cyclable inadaptée

- revêtement en stabilisé sur la zone aéroport: esthétique, lumineux, bien drainé mais inadapté aux vélos à pneus étroits (course, ...) qui roulent alors sur la chaussée.
- sur toute la zone, principe du partage avec piétons (+valises) inadapté et potentiellement dangereux
- obligation de traverser plusieurs fois la rue

Nos propositions :

- aménager une piste cyclable propre et continue rue Dabry en mordant sur la pelouse à l'est.

Chemin Belisaire, Av du Parc et traversée Bellonte & Dewoitine



. Piste cyclable av du Parc défoncée
- certains cyclistes préfèrent la route (photos en annexe)
Nos propositions :
- reprise du revêtement de la piste, sécurisation des traversées

. Arrivée Bellonte et traversée Bellonte/Dewoitine danger pour cyclistes (photos en annexe)
Nos propositions :
- Conversion trottoir en trottoir + piste cyclable
- Aménagements/signalisations

. Traversée Belisaire dangereuse
- voitures tournant de l'av. du Parc vers Belisaire
- pas de marquage cycliste le long de Belisaire
Nos propositions :
- Aménagement et marquage

Annexes

- Photos illustratives de quelques points clés

Bellonte et Dewoitine – Voies cyclables –partage avec autos ou avec piétons?

Bellonte:



De Bellonte à Dewoitine et de Dewoitine à Bellonte



Quel que soit l'endroit, les cyclistes, où vaut-il mieux qu'ils passent? Sur la route? Sur le trottoir?

Piste cyclable-Avenue du Parc

Etat du revêtement de la piste:



Des piscines après la pluie



Une arrivée à Bellonte dangereuse



Une traversée dangereuse (voitures sur l'avenue du Parc -en provenance de Guillaumet- tournant rue de Belisaire) –en particulier pour cyclistes en provenance de Guillaumet



Besoin de refaire la piste, les traversées et l'arrivée Bellonte/traversée vers l'entrée Airbus