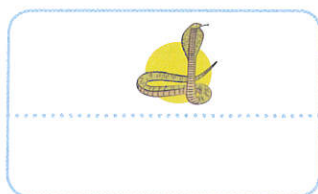
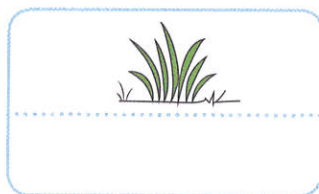






 ec er el es




1.  Dessine un rond pour chaque son, puis  coche le son .




2.  Colorie les syllabes du mot illustré et  écris-le.



ves	de
ver	te



er	gar	got
es	car	cot






res	bant
ser	pent



ca	ver	me
ga	rev	ne

3.  Compte et  écris le nombre de syllabes entendues, puis lues.

	syllabes entendues
	
	

	syllabes lues 
perles	
asperges	

4.  Écris vrai ou faux.

Un escabeau est un objet. -----
 Un escabeau a des marches. -----
 Un escabeau a quatre pieds. -----
 On visse avec un escabeau. -----

Le désert est un lieu. -----
 Le désert est un moment. -----
 Le désert se mange. -----
 Le chameau vit dans le désert. -----