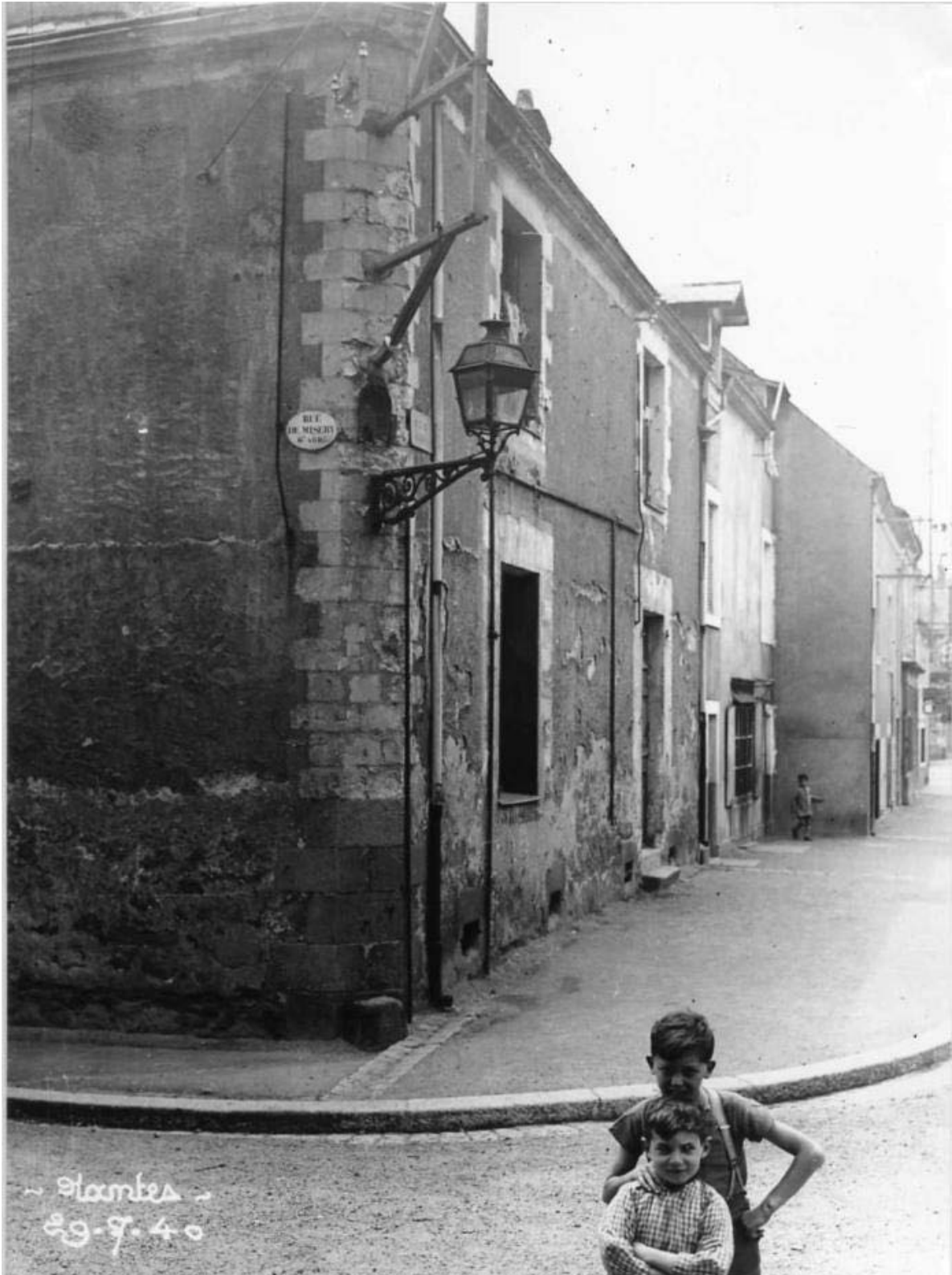


Rue de Miséry

Dans l'alignement de la rue des Perrières, elle commence rue de l'Hermitage et finit rue du Roi Baco.

Depuis la construction de la cité HLM aucun numéro dans cette rue. Elle débute par un escalier qui accède au square Marcel Moisan. Dans les années 1830 après avoir traversé la rue de l'Hermitage on accédait à un escalier dit des « cent pas » qui serpentait à travers les habitations jusqu'au quai d'Aguillon



Ce document des Archives Municipales de Nantes présente le croisement entre la rue de l'Hermitage (à droite) et le début de la rue de Miséry