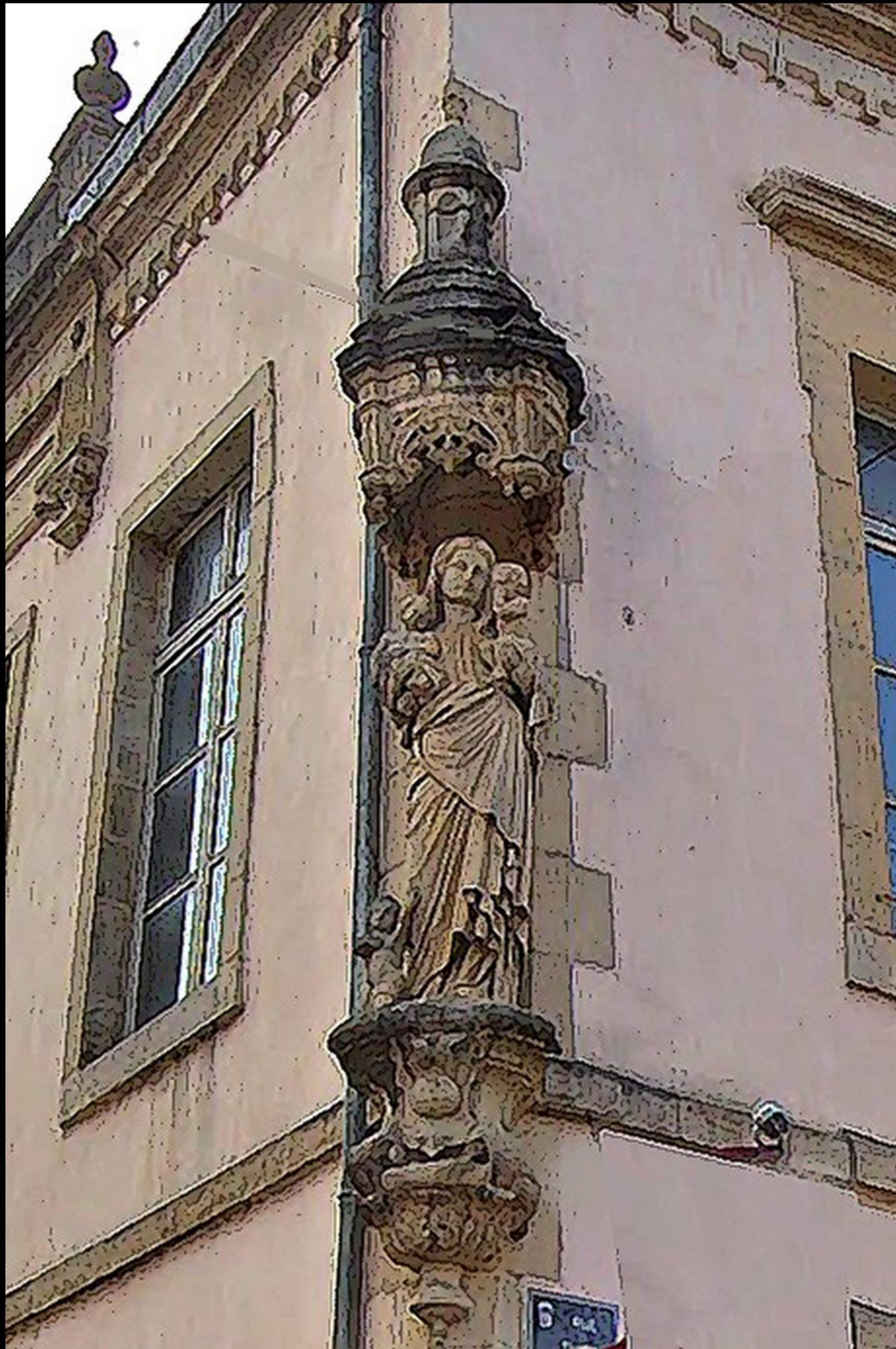
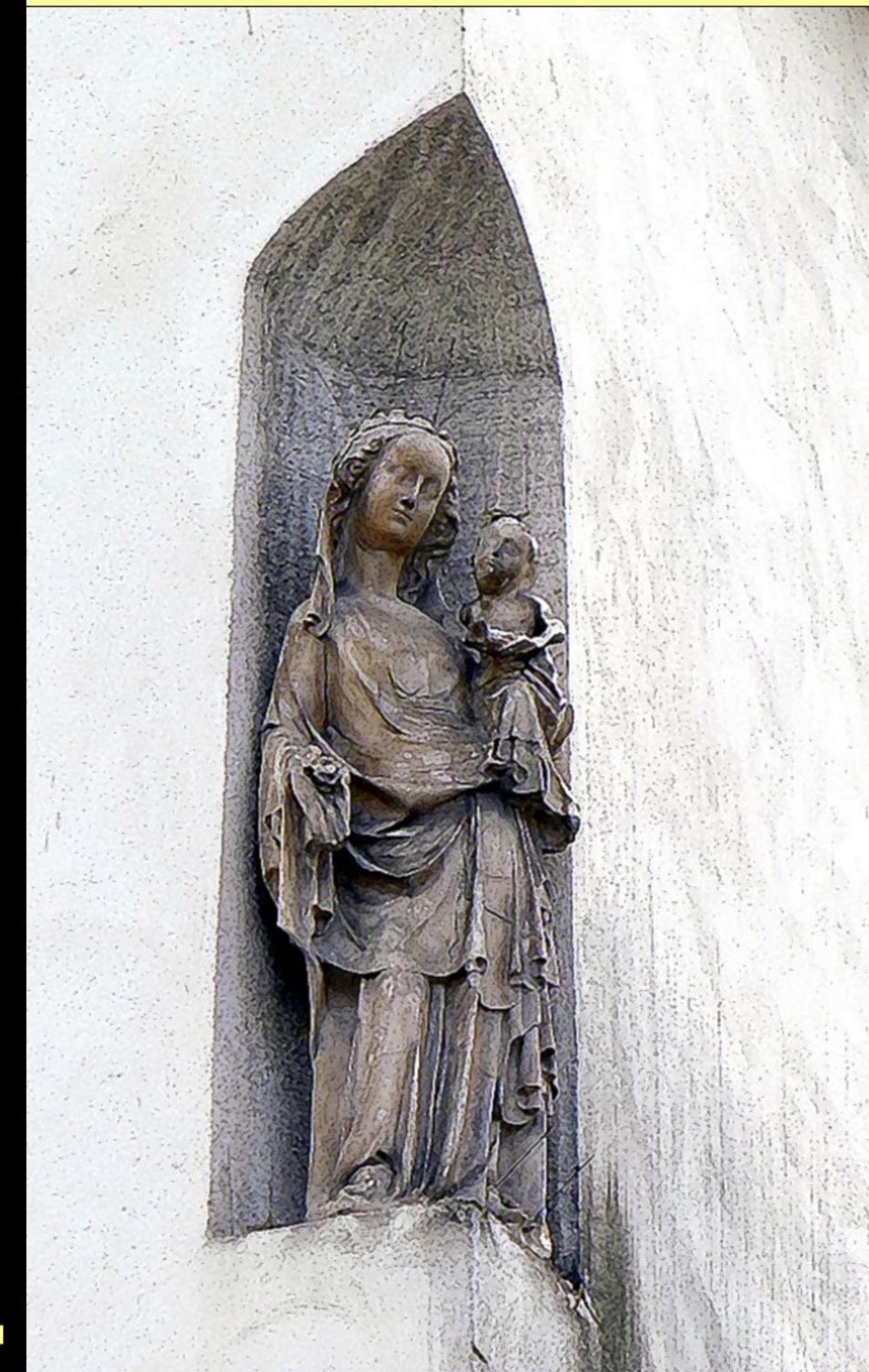


AUXONNE (Côte-d'Or)
angle rue d'HEIDESHEIM/
rue THIERS



La statue parisienne qui porte un seul enfant sur le bras gauche est, sans conteste, une Vierge à l'Enfant. La statue auxonnaise, d'une vêtue comparable, mais portant un enfant dans chaque bras avec un troisième à ses pieds ne peut, quant à elle, répondre à cette appellation.

PARIS VIème
Angle rue de SÈVRES/
rue SAINT-PLACIDE



d'après Mbzt
(Wikimédia)