

Présentation de la nouvelle Digital Workplace de Groupama Assurances Mutuelles

Comité social et économique de Groupama Assurances Mutuelles
Réunion du 26 janvier 2022



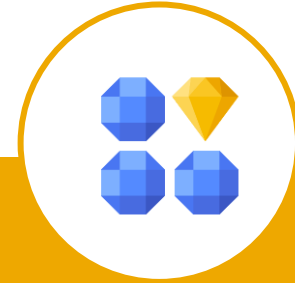
Groupama



Doter les collaborateurs
d'outils performants,
innovants



Améliorer la transversalité
dans le Groupe
et l'accès aux informations
Groupe



Permettre à chaque
entreprise du Groupe de
répondre à leurs besoins et
leurs spécificités

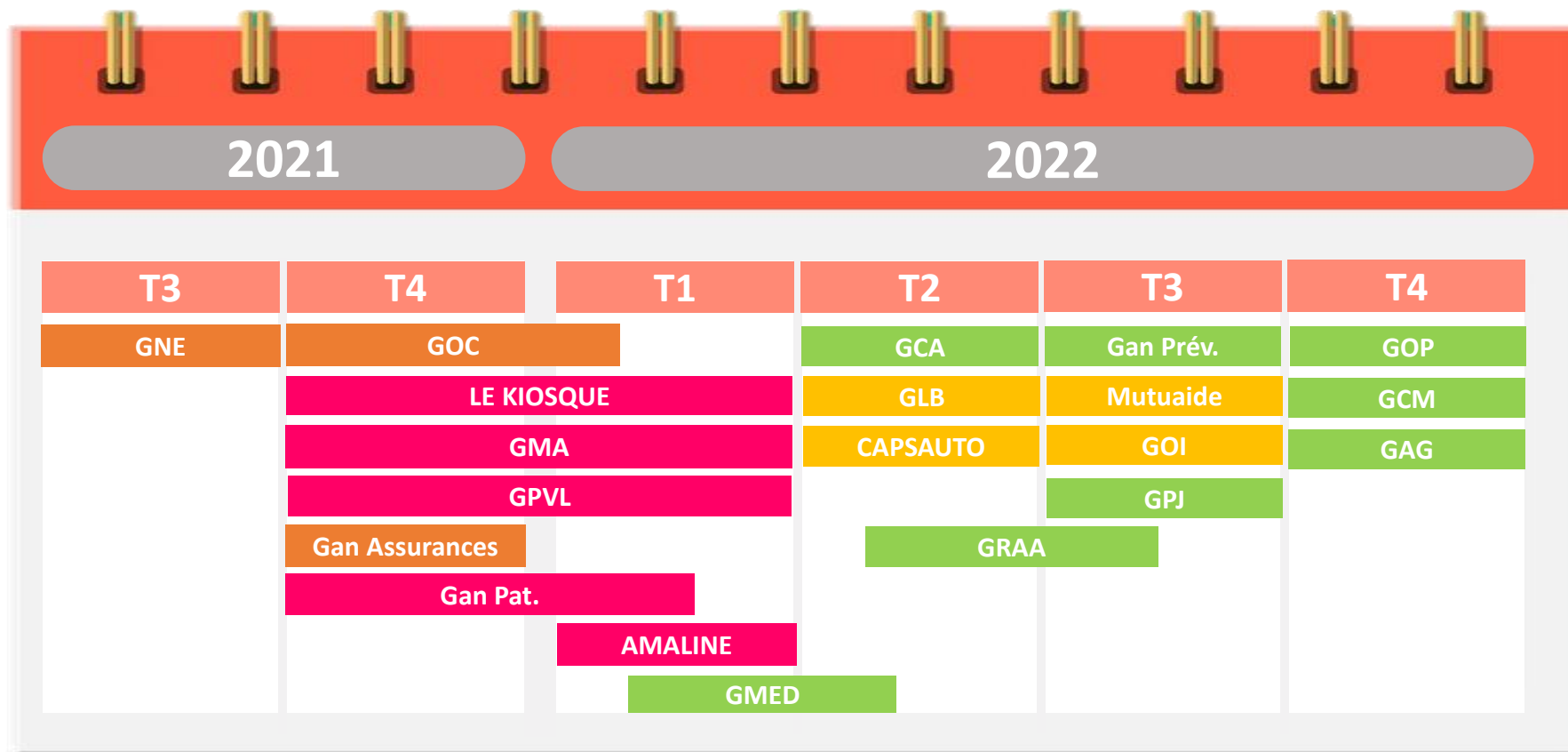


Moderniser nos
dispositifs de
communication interne



S'inscrire dans la continuité du
programme ECD et harmoniser
nos pratiques en matière de
systèmes d'informations

CALENDRIER DE DÉPLOIEMENT DU PROJET AGORA



MISE EN PRODUCTION

- Groupama Nord Est **11/10/2021**
- Gan Assurances **3/01/2022**
- Groupama d'OC **18/01/2022**

À VENIR

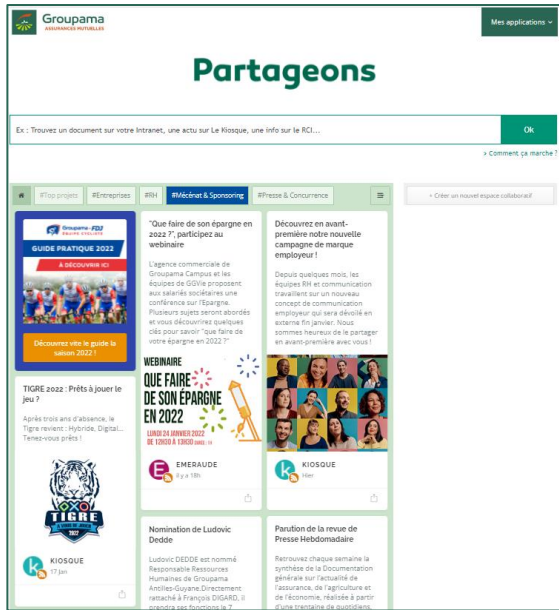
- GMA et Kiosque **02/2022**
- GPVL **02/2022**
- Gan Patrimoine **02/2022**

■ Travaux terminés
 ■ Travaux en cours
 ■ Entreprises planifiées
 ■ En attente de confirmation planning

PRINCIPES DE DEPLOIEMENT A GMA



Partageons



Emeraude



Digital Workplace

