

Pâques fait frétiler  
les moustaches chez Daniel Stoffel





La "Stoffel Family" c'est avant tout  
le Beau, le Bon, le Vrai,  
en toute confiance & authenticité.

Notre secret ? La vitamine DS pour avoir la banane.

Nous sommes tous animés par le Choco'power,  
ce délicieux mélange de créativité, de bonne humeur et de passion.

***Vous avez des projets ? Soutenez l'action Chocolat !***

Daniel Stoffel, Maître Chocolatier est la référence  
de la vente groupée pour les associations en France depuis 1965.

Nous aidons à réaliser vos rêves grâce à la vente  
de nos chocolats d'exception.

***Plus de 15 000 projets en 30 ans,  
et des milliers de rêves exaucés...***

Découvrez toutes les étapes de l'Action Chocolat sur  
**[www.action-chocolat-daniel-stoffel.fr](http://www.action-chocolat-daniel-stoffel.fr)**

***Savoir-faire  
unique &  
exclusif***

***Passion  
du Grand  
Chocolat***

DS

***Authenticité  
de nos  
racines  
alsaciennes***





Prenez un grand  
bol d'air & venez  
vous promener  
dans notre nature

Choc'oh essentiel .....	5
Promenons-nous dans la ferme.....	7
Choco éco-responsable.....	12
Choco'power.....	14
Les inclusions surprises.....	16
Osterhaas, le lapin alsacien.....	18
Elsass schmoutz .....	20
Pako'pâques.....	22
Incontournables de Pâques.....	24
Douceurs pour grands enfants.....	26
Pause détente Choco'fans.....	30
Chasse aux oeufs.....	32
Comme un poisson dans l'eau .....	36
Spécialités Daniel Stoffel .....	39
Maxi à partager .....	40
Choco'léger.....	44
Les pata' à tartiner.....	46
Florilège de ballotins.....	48
Irrésistibles tablettes .....	52
Ingrédients.....	54
Votre choco'cadeau .....	58

Des saveurs inédites, échos de la nature,  
votre exclusivité Daniel Stoffel

Nouveau

Réf. 1-943

4€50

(soit le kg :  
56,25 €)



Réf. 2-944

4€54

(soit le kg :  
56,75 €)

Nouveau

### Flori'pops - 80 g

Quadri chocolat noir 60 % de cacao,  
parsemé d'une sélection de grains de  
maïs grillés salés

### Flori'phys - 80 g

Quadri chocolat au lait 36 % de cacao,  
parsemé d'une sélection de fruits physalis  
et d'abricots



2 x  
40 g



Réf. 3-651  
**7€00**  
(soit le kg :  
87,50 €)

### Céréal'choc - 80 g

Barre pralin noisette et gelée d'agrumes *Kalamansi*, aux inclusions quinoa, citrouille, tournesol, enrobée de chocolat noir

Pour les fans  
d'amandes



Réf. 4-631  
**3€31**  
(soit le kg :  
66,20 €)

### Bûchette - 50 g

Bûchette de pâte d'amande, enrobée d'amandes hachées et de chocolat au lait

Une envie de snacker  
votre choco préféré ?

Des petits formats pour un maxi  
plaisir avec nos barres  
Daniel Stoffel !



J'enfile mes bottes & traverse les champs  
pour croquer dans mon choco adoré !

Réf. 6-1718  
**2€85**  
(soit le kg :  
40,71 €)



Réf. 7-1779  
**7€90**  
(soit le kg :  
46,47 €)



Nouveau

Sans colorants, nos moulages sont 100%  
authentiques & si craquants



### Félix - 70 g

Moulage chocolat au lait  
H. 12 cm

### Ernest - 170 g

Moulage chocolat au lait  
H. 15 cm





Sans colorants, nos moulages sont 100% authentiques & si craquants

Le poulailler se prépare & notre joyeuse basse-cour prend l'air !



Réf. 8-1757

6€30

(soit le kg :  
42,00 €)

Réf. 9-40

2€75

(soit le kg :  
45,83 €)

Ça va  
ma poule ?

Réf. 10-1750

5€49

(soit le kg :  
47,74 €)

Réf. 11-1754

8€42

(soit le kg :  
42,10 €)

Cocotte - 150 g

Moulage chocolat au lait  
H. 11 cm

Plume - 60 g

Moulage chocolat au lait  
H. 10 cm

Blanchette - 115 g

Moulage chocolat blanc  
H. 13 cm

Pony - 200 g

Moulage chocolat au lait  
H. 13 cm



Qui a oublié  
son lapin ?



Réf. 12-1752

6€33

(soit le kg :  
42,20 €)

Réf. 13-1762

4€21

(soit le kg :  
42,10 €)

Réf. 14-42

2€60

(soit le kg :  
43,33 €)

Réf. 15-1763

9€50

(soit le kg :  
47,50 €)



Fripouille - 150 g

Moulage chocolat au lait  
H. 11 cm

Oscar - 100 g

Moulage chocolat au lait  
H. 17,5 cm

Pâquerette - 60 g

Moulage chocolat au lait  
H. 12,5 cm

Léo - 200 g

Moulage chocolat au lait  
H. 18 cm





## Chocolat engagé

Cameroun cacaoté,  
goût à tomber !

Une philosophie sur  
l'engagement en faveur des  
planteurs, notre choco'power  
traverse les frontières !

*Direction le continent  
africain...*

Depuis plusieurs années,  
ces fèves de cacao équitables  
nous séduisent, pour laisser  
place à une collection  
*pure origine* avec du chocolat  
100% saveur !

*Une consommation  
responsable pour  
du chocolat gourmand.*



Réf. 16-1783

6€50

(soit le kg :  
52,00 €)

**Bobo - 125 g**

Moulage chocolat au lait,  
**pure origine Cameroun**  
H. 13 cm

Nouveau

Réf. 17-1768

6€90

(soit le kg :  
55,20 €)

**Pouky - 125 g**

Moulage chocolat noir,  
**pure origine Cameroun**  
H. 12,5 cm

Nouveau

Réf. 18-1781

12€95

(soit le kg :  
49,81 €)

**Monky - 260 g**

Moulage chocolat au lait,  
**pure origine Cameroun**  
H. 19 cm





Footy - 185 g  
Moulage chocolat au lait  
H. 19 cm

Réf. 19-1708  
8€50  
(soit le kg :  
45,95 €)



Tous supporters  
pour l'équipe  
de choc'  
Daniel Stoffel

Les joyeux Lurons - 1155 g  
Moulages chocolat au lait, noir et blanc  
H. 18 cm et H. 26,5 cm

Réf. 20-6157  
35€00  
(soit le kg :  
30,30 €)



Tous ensemble pour  
déguster notre équipe  
chocolatée aussi rigolote  
que gourmande

Bien protégés, retrouvez  
ces 6 lapins stars logés  
dans un même colis !





Coup de projecteur sur  
des effets en bouche si...

Réf. 21-46

**13€11**

(soit le kg :  
59,59 €)

inclusion  
riz  
soufflé

Réf. 22-38

**12€99**

(soit le kg :  
57,73 €)

inclusion  
feuilletine

Réf. 23-1755

**13€50**

(soit le kg :  
54,00 €)

inclusion  
pétillant

Réf. 24-1761

**13€25**

(soit le kg :  
53,00 €)

...WAHOU !



### Smily riz soufflé - 220 g

Moulage chocolat au lait, au riz soufflé  
H. 26,5 cm

### Smily feuilletine - 225 g

Moulage chocolat au lait, aux crêpes dentelles  
H. 26,5 cm

### Smily pétillant - 250 g

Moulage chocolat au lait, au sucre pétillant  
H. 26,5 cm

### Smily noisettes - 250 g

Moulage chocolat au lait, aux éclats de noisettes  
H. 26,5 cm





Nicolas - 125 g

Moulage chocolat au lait  
H. 17,5 cm

Réf. 25-98

5€50

(soit le kg :  
44,00 €)



Roméo - 120 g

Moulage chocolat blanc 32% de beurre  
de cacao, fondant et onctueux,  
notes biscuitées et à la pointe de sel  
H. 12 cm

Réf. 26-1759

7€19

(soit le kg :  
59,92 €)



Stoffy - 200 g

Moulage chocolat noir  
H. 24 cm

Réf. 27-75

9€50

(soit le kg :  
47,50 €)

# Pâques en Alsace

Notre collection  
*ganz Elsass* provoquera  
la surprise auprès  
de vos proches.  
C'est une valeur sûre !  
Nos lapins se mettent au vert,  
pour des Fêtes de Pâques  
naturellement  
chocolatées.



I ♥ Osterhass



"Osterhass" le lapin de Pâques alsacien

Réf. 28-74

15€00

(soit le kg :  
35,29 €)

Maxi modèle  
mini prix



Lapin des prairies  
425 g

Moulage chocolat au lait  
H. 31,5 cm







Réf. 29-198  
**13€20**  
 (soit le kg :  
 69,47 €)

**Mini Koug' - 190 g**  
 Kougelhopfs fourrés pralin  
 enrobés chocolat au lait,  
 chocolat noir et chocolat marbré

I ♥ Alsace



**Bretzels O'choc  
 noir - 110 g**  
 Véritables bretzels d'Alsace,  
 enrobés d'un délicieux chocolat noir

Réf. 30-196  
**5€70**  
 (soit le kg :  
 51,82 €)



Réf. 31-197  
**5€71**  
 (soit le kg :  
 51,91 €)

**Bretzels O'choc lait - 110 g**  
 Véritables bretzels d'Alsace,  
 enrobés d'un délicieux chocolat au lait

**Nouveau**



Réf. 32-9421  
**10€50**  
 (soit le kg :  
 58,33 €)

**Oeufs de cigogne  
 180 g**  
 Oeufs pralin  
 enrobage chocolat noir  
 dragéifiés







Envie de voyager avec une boîte  
pleine de gourmandises ?



Réf. 33-9823

**32€41**

(soit le kg :  
47,66 €)



### Pako'pâques - 680 g

1 Stoffy décoré chocolat au lait (200 g),  
1 Lapin Romarin chocolat au lait (85 g),  
1 Lapin couché chocolat au lait (45 g),  
1 Lapin Complice chocolat au lait (60 g),  
1 sachet d'œufs multicolores pralin (100 g),  
10 papillons fourrés au pralin enrobés de chocolat au lait (100 g),  
6 œufs creux multicolores chocolat au lait (90 g)

**21 pièces**





Nouveau

Réf. 34-4176  
**10€00**  
(soit le kg :  
117,65 €)

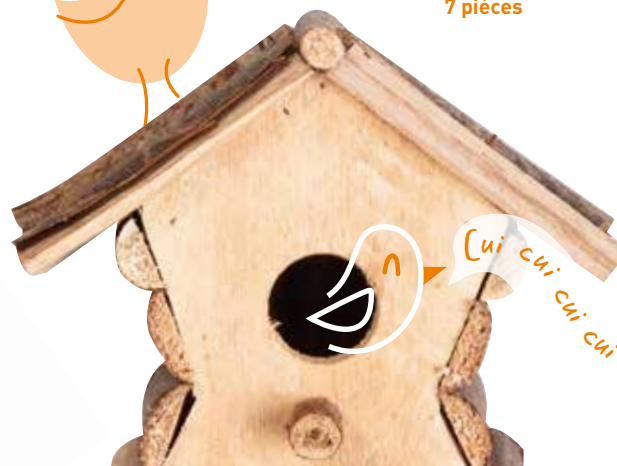
**Kawaii - 85 g**  
Création en chocolat au lait  
et chocolat blanc aux notes biscuitées  
Finition festive, prêt à offrir



Réf. 35-4609  
**17€49**  
(soit le kg :  
54,66 €)

**Pako'nid - 320 g**  
Moulage chocolat au lait garni  
de figurines fourrées au pralin,  
enrobées de chocolat au lait,  
noir et blanc  
Finition festive, prêt à offrir

Je croque "Kawaii"  
d'inspiration Japon  
et je fonds pour  
ses grands yeux  
tout mignons !



Cui cui cui cui cui !



**Florentin - 95 g**  
Collection de moulages  
et de friandises chocolatées  
**7 pièces**

Réf. 36-51  
**3€75**  
(soit le kg :  
39,47 €)

Nos best-of, quoi de meilleur  
pour fêter Pâques  
en pleine nature ?



**Célestin - 285 g**  
Collection de moulages  
et de friandises chocolatées  
**19 pièces**

Réf. 37-9824  
**9€95**  
(soit le kg :  
34,91 €)



**Jeannot - 155 g**  
Collection de moulages  
et de friandises chocolatées  
**11 pièces**

Réf. 38-9822  
**5€95**  
(soit le kg :  
38,39 €)





Retour en enfance pour  
un nuage de douceur !

Réf. 40-9022

**16€50**

(soit le kg :  
33,00 €)

*Choco'tendresse*  
**Maxi - 500 g**

Guimauves mi-enrobées  
d'un délicieux chocolat noir  
**55 pièces environ**



Réf. 39-9936

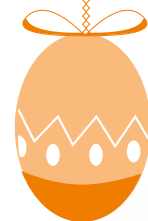
**6€99**

(soit le kg :  
34,95 €)



*Choco'tendresse - 200 g*

Guimauves mi-enrobées d'un délicieux  
chocolat noir  
**21 pièces environ**



De petites douceurs  
pour grands enfants !

Réf. 41-9966

**9€48**

(soit le kg :  
54,17 €)



*Happy Bunny - 175 g*

Figurines chocolat au lait  
**14 pièces**

Réf. 42-9815

**6€08**

(soit le kg :  
39,23 €)



*Cône Loofy - 155 g*

Collection de moulages  
et de friandises chocolatées



Réf. 43-9820  
**15€00**  
 (soit le kg : 42,86 €)

**Papillons - 350 g**  
 Papillons fourrés au pralin, enrobés de chocolat au lait

Réf. 44-9802  
**6€69**  
 (soit le kg : 30,41 €)

Réf. 45-9803  
**6€80**  
 (soit le kg : 30,91 €)

Réf. 46-9804  
**6€90**  
 (soit le kg : 31,36 €)

**Lapinous noir - 220 g**

**Lapinous lait - 220 g**

**Lapinous blanc - 220 g**

Mini moulages creux  
 chocolat lait, blanc ou noir  
 19 pièces environ par sachet



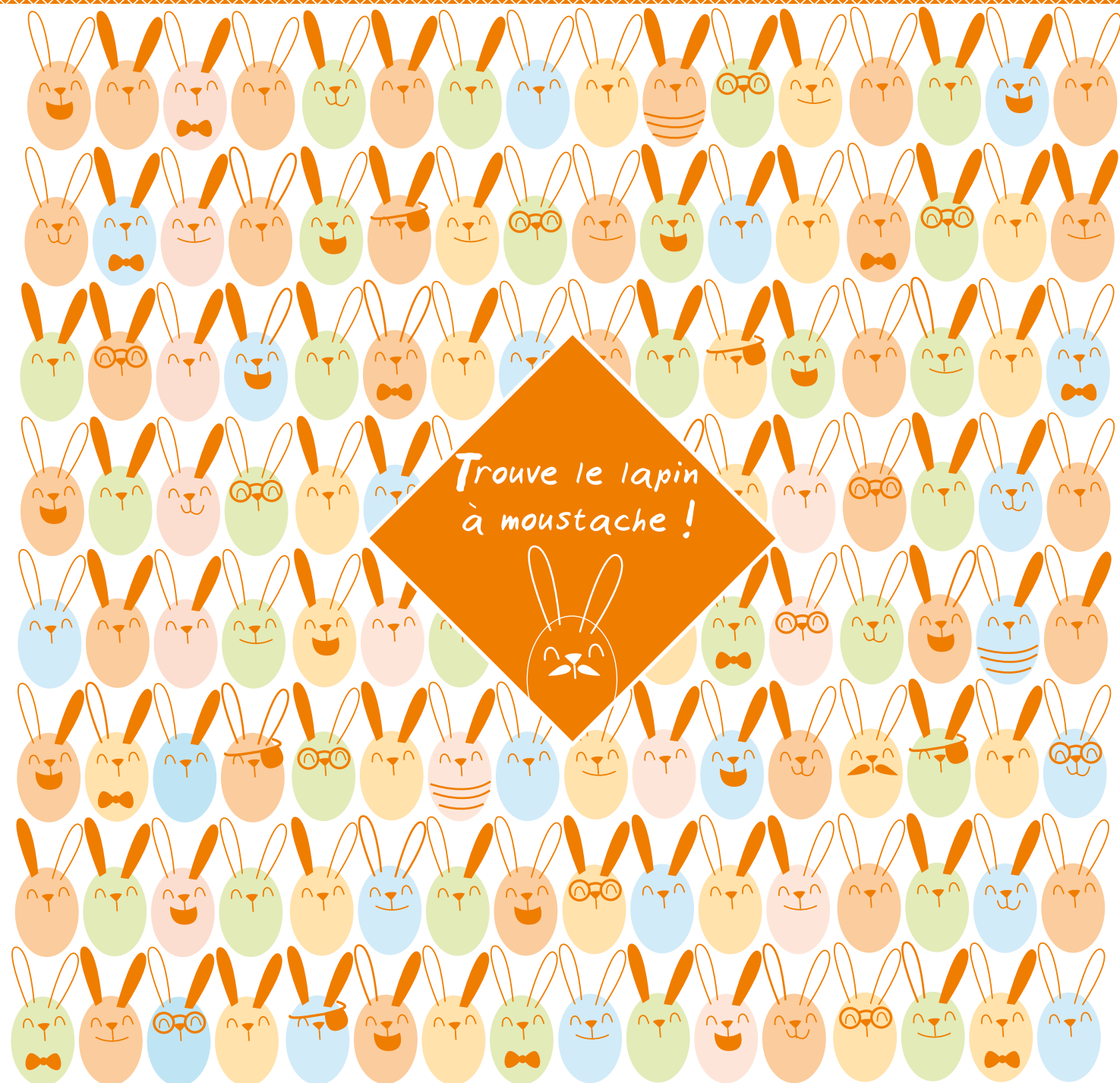


# Quiz spécial Choco'fans ♡

- 1 En quelle année a été fondée la Chocolaterie Daniel Stoffel ?
- a. ☐ 1954  
b. ☐ 1963  
c. ☐ 1967
- 2 D'où viennent les fèves de notre chocolat éthique & responsable ?
- a. ☐ Pérou  
b. ☐ Madagascar  
c. ☐ Cameroun
- 3 Comment se nomme notre sélection de bonbons de chocolat Grande Tradition ?
- a. ☐ les Florilèges  
b. ☐ les Flori'good  
c. ☐ les Escapades
- 4 Pssst... selon vous, de quel fruit proviennent les fèves de cacao ?
- a. ☐ le Kalamansi  
b. ☐ la Cabosse  
c. ☐ le Corossol
- 5 Fin 2019, une nouvelle gamme de chocolats Daniel Stoffel a été lancée, mais laquelle ?
- a. ☐ Chocolat Cameroun  
b. ☐ Choco'locale  
c. ☐ Choc'oh essentiel
- 6 Comment fait-on du chocolat praliné ?
- a. ☐ avec du beurre et du chocolat  
b. ☐ avec de la crème et du chocolat  
c. ☐ avec des fruits secs et du chocolat



Réponses : Réponse 1-b, Réponse 2-c, Réponse 3-a, Réponse 4-b, Réponse 5-c, Réponse 6-c





## Oeufs pralin 3 chocolats - 250 g

Oeufs de Pâques fourrés au pralin  
enrobés de chocolat au lait, noir et blanc

Réf. 47-9959

**10€79**

(soit le kg :  
43,16 €)



## Oeufs noir exquis - 270 g

Oeufs creux chocolat noir  
18 pièces

Réf. 48-9839

**9€50**

(soit le kg :  
35,19 €)

## Prêts pour une chasse aux oeufs grandeur nature ?

## Oeufs multicolores

Oeufs de Pâques fourrés  
au pralin, enrobés  
de chocolat au lait

Réf. 49-9825

**10€78**

(soit le kg :  
42,12 €)

**250 g**

Réf. 50-9826

**19€50**

(soit le kg :  
39,00 €)

**500 g**





Place à notre oeuf cadeau  
inclusion noisettes,  
délicieux & si gourmand

Mont noisettes - 250 g

Oeuf en chocolat au lait,  
garni de noisettes  
torréfiées croquantes  
Finition festive, prêt à offrir

Réf. 51-5357

14€90

(soit le kg :  
59,60 €)

Plaisir noir intense - 500 g



Réf. 52-4319

28€24

(soit le kg :  
56,48 €)

Oeuf cadeau chocolat noir garni  
de bonbons de chocolat noir  
Grande Tradition

Trésor pralin - 500 g



Réf. 53-4317

24€50

(soit le kg :  
49,00 €)

Oeuf cadeau chocolat au lait  
garni d'œufs fourrés au pralin,  
enrobés de chocolat au lait,  
noir et blanc



# On nage dans le bonheur avec des bulles tout choco

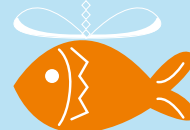
Nouveau



Réf. 54-9889  
**9€90**  
(soit le kg :  
66,00 €)

**Délices de la mer - 150 g**

Fritures tout chocolat saveur fraise,  
framboise, passion et yuzu



Réf. 55-9870  
**5€65**  
(soit le kg :  
45,20 €)



**Fritures pralin  
lait - 125 g**

Figurines fourrées au pralin,  
enrobées de chocolat au lait



Réf. 57-9872  
**5€98**  
(soit le kg :  
47,84 €)



**Fritures pralin  
blanc - 125 g**

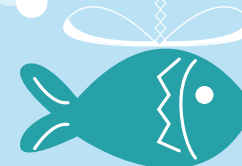
Figurines fourrées au pralin,  
enrobées de chocolat blanc

Réf. 56-9871  
**5€94**  
(soit le kg :  
47,52 €)



**Fritures pralin  
noir - 125 g**

Figurines fourrées au pralin,  
enrobées de chocolat noir







Réf. 58-9806

**6€90**

(soit le kg :  
36,32 €)

*Fritures tout  
chocolat - 190 g*

Fritures tout chocolat au lait



Réf. 59-9965

**9€98**

(soit le kg :  
39,92 €)

*Fritures pralin  
3 chocolats - 250 g*

Figurines fourrées au pralin  
enrobées de chocolat au lait,  
noir et blanc



*Nos mendiants  
chocolat blanc parsemés  
de fruits secs*



*Nos rochers  
aux éclats d'amandes  
caramélisées, enrobés de chocolat  
au lait et noir*



*Spécialités DS*



Réf. 60-9078

**17€98**

(soit le kg :  
81,73 €)

**220 g**

*Nos croquantes  
aux éclats de noisettes  
fourrées au pralin*



*Nos orangettes  
enrobées de  
chocolat noir  
intense*



*L'artisanat dans son plus pur état*



Prenez une pause  
& laissez-le fondre

Réf. 61-935

**35€36**

(soit le kg :  
39,29 €)



**Pause Café Maxi - 900 g**

Carrés de chocolat noir de dégustation,  
70% de cacao  
**180 pièces environ**



**Tubo lapinous**

lait - 700 g

Mini moulages creux  
chocolat au lait  
**59 pièces environ**

Réf. 62-50

**20€61**

(soit le kg :  
29,44 €)

**Tubo oeufs**

creux - 670 g

Œufs creux chocolat au lait  
**45 pièces environ**

Réf. 63-100

**21€95**

(soit le kg :  
32,76 €)



Nos tubos du Printemps,  
le hit-parade du chocolat !



Réf. 64-1667

14€30

(soit le kg :  
63,56 €)

Pour les mordus  
de chocolat noir



### Trio destinations - 225 g

Mini-tablettes 3 saveurs chocolat noir :  
Pur Brésil 62% de cacao  
Pur République Dominicaine 64% de cacao  
Pur Grenade 65% de cacao

Pour ceux qui  
veulent tout goûter



### Trio chocolat - 225 g

Mini-tablettes 3 saveurs :  
Chocolat noir 60 % de cacao  
Chocolat blanc 32 % de beurre de cacao  
Chocolat au lait 36 % de cacao

Réf. 65-1635

12€95

(soit le kg :  
57,56 €)

Pour les amateurs  
de tradition



Réf. 66-149

9€70

(soit le kg :  
77,60 €)

### Pâtes de fruits - 125 g

Saveurs assorties :  
fraise, ananas, griottes, pamplemousse, abricot,  
goyave, framboise, litchi, bergamote, mandarine

Osez goûter à notre nouveauté,  
un potager sucré salé qui  
surprendra vos papilles !



Nouveau

Réf. 67-108

10€25

(soit le kg :  
82,00 €)

### Pâtes de fruits du Verger - 125 g

Saveurs assorties :  
Tomate/fraise basilic, citron, betterave mandarine,  
abricot romarin, carotte/orange coriandre, framboise  
poivron, mangue timut, groseille, rhubarbe, argousier





# [hoco' léger

avec édulcorant

*Allez-gé-vous !*

Du chocolat allégé  
ça existe !

Avec édulcorant,  
il a le même goût  
que le chocolat  
traditionnel,  
c'est l'alternative  
au sucre !

Une longueur en  
bouche irrésistible,  
du chocolat pur  
plaisir adapté  
au plus grand  
nombre...

À consommer  
d'urgence !



[hoco'  
léger

Réf. 68-1646

15€00

(soit le kg :  
66,67 €)

*Duo 2 chocolats avec  
édulcorant - 225 g*

Mini-tablettes 2 saveurs **avec édulcorant** :  
Chocolat noir 55% de cacao  
Chocolat au lait 35% de cacao

Réf. 69-1762

6€00

(soit le kg :  
60,00 €)

[hoco'  
léger



*Oscar'light - 100 g*

Moulage chocolat noir  
**avec édulcorant**

Réf. 70-98

7€55

(soit le kg :  
60,40 €)

[hoco'  
léger



*Nico'light - 125 g*

Moulage chocolat au lait  
**avec édulcorant**



Des pata à faire craquer  
vos tartines !



Réf. 71-1024

7€58

(soit le kg :  
30,32 €)

Pata'tine - 250 g

Pâte à tartiner  
aux crêpes dentelles

Pata'pétillant - 250 g

Pâte à tartiner au sucre pétillant

Réf. 72-1026

7€62

(soit le kg :  
30,48 €)



Pata'mel - 250 g

Pâte à tartiner caramel  
au beurre salé et éclats de  
caramel

Réf. 73-1014

7€94

(soit le kg :  
31,76 €)



Réf. 74-1008

7€95

(soit le kg :  
31,80 €)



Pata'tradi - 250 g

Pâte à tartiner chocolat et noisettes

100% saveur,  
0% huile de palme

Des pâtes  
à tartiner  
si gourmandes

et justement dosées  
que vous succomberez rien  
qu'en les regardant !

Matin, midi et soir, il n'y a pas de règle  
pour tartiner ;)



À chacun son Florilège !

**Carré Or**  
Ganache mi-amère au café

**Caracas**  
Ganache Vénézuéla

**Granité**  
Gianduja pur noisettes parsemé d'éclats de noisettes torréfiées

**Mexico**  
Ganache mi-amère au citron vert et à la tequila

**Peru**  
Ganache Pérou

**Vanilla**  
Ganache amère à la vanille Bourbon

**Authentique**  
Ganache mi-amère nature

**Pralino**  
Praliné amandes et noisettes

**Zenith**  
Ganache à la pulpe de framboise

**Noisetto**  
Gianduja pur noisettes

**Caramande**  
Pâte d'amande au caramel

**Los Angeles**  
Praliné amandes aux éclats de grué de cacao

**Reine**  
Ganache mi-amère au miel

Réf. 75-745  
**21€62**  
(soit le kg : 86,48 €)



**Écrin Daniel Stoffel**  
**250 g**  
Collection de bonbons de chocolat  
Grande Tradition

Au Printemps, notre star refait sa garde-robe !  
Notre écrin se pare de sa plus jolie  
couverture pour Pâques



Réf. 76-715

16€64

(soit le kg :  
72,35 €)



Réf. 77-788

23€14

(soit le kg :  
77,13 €)



## Orangettes - 230 g

Ecorces d'oranges confites,  
enrobées de chocolat noir

## Rochers - 300 g

Eclats d'amandes caramélisées,  
enrobés de chocolat au lait et noir

Réf. 79-781

22€50

(soit le kg :  
45,00 €)

500 g



Réf. 78-780

11€62

(soit le kg :  
46,48 €)

250 g



## Fruits de mer

Bonbons de chocolat fourrés au pralin noisette,  
enrobés de chocolat au lait, noir et blanc



## Tablette lait 36% 100 g

Tablette de chocolat au lait  
36% de cacao

Réf. 80-1600

3€57

(soit le kg :  
35,70 €)

Réf. 81-903

3€99

(soit le kg :  
39,90 €)

## Tablette noir 70% 100 g

Tablette de chocolat noir  
70% de cacao

Réf. 82-1604

6€95

(soit le kg :  
53,46 €)



## Tablette mendiant lait 36% - 130 g

Tablette de chocolat parsemée de fruits secs :  
raisins, amandes, noisettes, pistaches  
et écorces d'oranges,  
une explosion de saveurs !

## L'Art floral au service du chocolat, une rencontre entre le plaisir des yeux & de la bouche

## Envolée de roses 100 g

Tablette de chocolat noir,  
parsemée de pétales de roses

Réf. 83-945

5€99

(soit le kg :  
59,90 €)





# Liste des ingrédients...

**RÉF 1-943 FLORI'POPS**  
pâte de cacao, sucre, beurre de cacao, maïs, huile de tournesol, sel, lécithine de SOJA, arôme naturel de vanille.  
2245 kJ/539 kcal/34,6/20,6/45,5/33/6,45/0,02

**RÉF 2-944 FLORI'PHYS**  
sucre, beurre de cacao, poudre de LAIT entier, physalis, abricot, pâte de cacao, farine de riz, lécithine de SOJA, arôme naturel de vanille.  
2105 kJ/505 kcal/29,6/17,6/50,4/49,4/6,23/0,151

**RÉF 3-651 CÉRÉAL'CHOC**  
sucre, purée de kalamansi, NOISETTE, purée de poire, pâte de cacao, sirop de glucose, quinoa, graine de tournesol, graine de citrouille, beurre de cacao, LAIT entier en poudre, fèves de cacao de la République Dominicaine, sirop de sucre inverti, eau, acide citrique, citrate trisodique, lécithine de SOJA, pectine, E337, dextrose, E452(ii), miel, arôme naturel de vanille.  
1580 kJ/377 kcal/17,2/5,37/49,9/42,5/4,59/0,01

**RÉF 4-631 BÛCHETTE**  
pâte d'AMANDE 68,4% (sucre, AMANDES, sirop de glucose, stabilisant: sorbitol, conservateur: E202, colorants: curcumine, bleu brillant FCF ), sucre, AMANDES, poudre de LAIT entier, beurre de cacao, pâte de cacao, émulsifiant: lécithine de SOJA, arôme naturel de vanille.  
2056 kJ/491 kcal/23,2/4,71/61,5/55,6/8,13/0,03

**RÉF 5-634 RIZ SOUFFLÉ**  
praliné 46,2%(sucre, AMANDES, NOISETTES, extrait naturel de vanille), sucre, beurre de cacao, poudre de LAIT entier, pâte de cacao, riz soufflé 4,6% (farine de riz, sucre, extrait de malt d'ORGE, sel), émulsifiant : lécithine de SOJA, arôme naturel de vanille.  
2222 kJ/532 kcal/31,3/11,5/53,3/48,2/8,53/0,11

**RÉF 6-1718 FÉLIX**  
sucre, beurre de cacao, LAIT entier en poudre, pâte de cacao, lécithine de SOJA, matière grasse LAITIERE, arôme naturel de vanille, LAIT écrémé en poudre, LACTOSERUM en poudre, lécithine de tournesol.  
2387 kJ/573 kcal/37,5/23/49,9/48,9/6,64/0,19

**RÉF 7-1779 ERNEST**  
sucre, beurre de cacao, LAIT entier en poudre, pâte de cacao, matière grasse LAITIERE, LAIT écrémé en poudre, LACTOSERUM en poudre, lécithine de SOJA, arôme naturel de vanille, lécithine de tournesol.  
2363 kJ/567 kcal/37,4/22,9/50,7/49,9/6,64/0,2

**RÉF 8-1757 COCOTTE**  
sucre, beurre de cacao, LAIT entier en poudre, pâte de cacao, matière grasse LAITIERE, LAIT écrémé en poudre, LACTOSERUM en poudre, lécithine de SOJA, arôme naturel de vanille, lécithine de tournesol.  
2350 kJ/564 kcal/37,5/22,9/50,3/49,3/6,65/0,20

**RÉF 9-40 PLUME**  
sucre, beurre de cacao, LAIT entier en poudre, pâte de cacao, matière grasse LAITIERE, LAIT écrémé en poudre, LACTOSERUM en poudre, lécithine de SOJA, arôme naturel de vanille, lécithine de tournesol.  
2362 kJ/567 kcal/37,4/22,9/51/50,2/6,62/0,20

**RÉF 10-1750 BLANCHETTE**  
sucre, beurre de cacao, LAIT entier en poudre, pâte de cacao, matière grasse LAITIERE, LAIT écrémé en poudre, LACTOSERUM en poudre, lécithine de SOJA, arôme naturel de vanille, lécithine de tournesol.  
2417 kJ/580 kcal/38,7/23,3/51,4/50,8/5,93/0,20

**RÉF 11-1754 PONY**  
sucre, beurre de cacao, LAIT entier en poudre, pâte de cacao, matière grasse LAITIERE, LAIT écrémé en poudre, LACTOSERUM en poudre, lécithine de SOJA, arôme naturel de vanille, lécithine de tournesol.  
2388 kJ/573 kcal/37,5/23/50,1/49,1/6,66/0,20

**RÉF 12-1752 FRIPOUILLE**  
sucre, beurre de cacao, LAIT entier en poudre, pâte de cacao, lécithine de SOJA, arôme naturel de vanille.  
2349 kJ/564 kcal/37,4/22,9/50,3/49,3/6,57/0,19

**RÉF 13-1762 OSCAR**  
sucre, beurre de cacao, LAIT entier en poudre, pâte de cacao, lécithine de SOJA, arôme naturel de vanille.  
2348 kJ/564 kcal/37,4/22,9/50,4/49,5/6,59/0,19

**RÉF 14-42 PÂQUERETTE**  
sucre, beurre de cacao, LAIT entier en poudre, pâte de cacao, matière grasse LAITIERE, LAIT écrémé en poudre, LACTOSERUM en poudre, lécithine de SOJA, arôme naturel de vanille, lécithine de tournesol.  
2363 kJ/567 kcal/37,4/22,9/50,8/49,9/6,64/0,20

**RÉF 15-1763 LÉO**  
sucre, beurre de cacao, LAIT entier en poudre, pâte de cacao, matière grasse LAITIERE, LAIT écrémé en poudre, LACTOSERUM en poudre, lécithine de SOJA, arôme naturel de vanille, lécithine de tournesol.  
2365 kJ/568 kcal/37,4/22,9/50,5/49,6/6,67/0,20

**RÉF 16-1783 BOBO**  
sucre de canne, fèves de cacao, beurre de cacao, LAIT entier, lécithine de tournesol.  
2458 kJ/590 kcal/39,5/19,4/49,9/41,7/7,5/0,12

**RÉF 17-1768 POUKY**  
fèves de cacao, sucre de canne, beurre de cacao, lécithine de tournesol.  
2367 kJ/568 kcal/36/11,3/54,2/36,8/6,9/0

**RÉF 18-1781 MONKY**  
sucre de canne, fèves de cacao, beurre de cacao, LAIT entier, lécithine de tournesol.  
2458 kJ/590 kcal/39,5/19,4/49,9/41,7/7,5/0,12

**RÉF 19-1708 FOOTY**  
sucre, beurre de cacao, LAIT entier en poudre, pâte de cacao, matière grasse LAITIERE, LAIT écrémé en poudre, LACTOSERUM en poudre, lécithine de SOJA, arôme naturel de vanille, lécithine de tournesol.  
2347 kJ/563 kcal/37,4/22,9/50,5/49,6/6,62/0,20

**RÉF 20-6157 LES JOYEUX LURONS**  
sucre, beurre de cacao, pâte de cacao, LAIT entier en poudre, lécithine de SOJA, arôme naturel de vanille.  
2386 kJ/573 kcal/37,8/23,1/49,7/48,5/6,39/0,17

**RÉF 21-46 SMILY RIZ**  
sucre, beurre de cacao, poudre de LAIT entier, pâte de cacao, matière grasse LAITIERE, poudre de LAIT écrémé, LACTOSERUM en poudre, riz soufflé 4,5% (farine de riz, sucre, sel, extrait de malt d'ORGE), émulsifiant: lécithine de SOJA, arôme naturel de vanille.  
2344 kJ/562 kcal/35,9/16,8/49,6/47,5/7,34/0,1

**RÉF 22-38 SMILY FEUILLETINE**  
sucre, beurre de cacao, poudre de LAIT entier, pâte de cacao, biscuit 6,6%(farine de BLE, sucre, matière grasse LAITIERE anhydre, sucre et protéines du LAIT, sel, extrait de malt d'ORGE, poudre à lever:E500ii), émulsifiant : lécithine de SOJA, arôme naturel de vanille.  
2322 kJ/557kcal/35,4/21,7/52,8/50/6,5/0,26

**RÉF 23-1755 SMILY PÉTILLANT**  
sucre, beurre de cacao, poudre de LAIT entier, sucre pétillant 16% (sucre, glucose, beurre de cacao, lactose (LAIT), conservateur : dioxyde de carbone (E290)), pâte de cacao, émulsifiant : lécithine de SOJA, arôme naturel de vanille.  
2277 kJ/545 kcal/32,3/19,8/57,6/54,3/5,57/0,17

**RÉF 24-1761 SMILY NOISETTES**  
sucre, beurre de cacao, poudre de LAIT entier, pâte de cacao, NOISETTES 11,9%, matière grasse LAITIERE, poudre de LAIT écrémé, LACTOSERUM en poudre, émulsifiant : lécithine de SOJA, arôme naturel de vanille.  
2100 kJ/504 kcal/33/20,2/44,5/43,7/5,87/0,18

**RÉF 25-98 NICOLAS**  
sucre, beurre de cacao, LAIT entier en poudre, pâte de cacao, matière grasse LAITIERE, LAIT écrémé en poudre, LACTOSERUM en poudre, lécithine de SOJA, arôme naturel de vanille, lécithine de tournesol.  
2386 kJ/573 kcal/37,6/23/50,2/49,3/6,7/0,20

**RÉF 26-1759 ROMÉO**  
beurre de cacao, sucre, LAIT entier en poudre, LAIT écrémé en poudre, lactosérum (LAIT), BEURRE, pâte de cacao, émulsifiant : lécithine de SOJA, arôme naturel de vanille.  
2518 kJ/606kcal/43,6/26,7/44,5/43,5/7,69/0,

**RÉF 27-75 STOFFY**  
sucre, beurre de cacao, LAIT entier en poudre,

pâte de cacao, matière grasse LAITIERE, LAIT écrémé en poudre, LACTOSERUM en poudre, lécithine de SOJA, arôme naturel de vanille, lécithine de tournesol.  
2338 kJ/563 kcal/39,2/23,8/42,5/39,1/5,89/0,03

**RÉF 28-74 LAPIN DES PRAIRIES**  
sucre, beurre de cacao, LAIT entier en poudre, pâte de cacao, lécithine de SOJA, arôme naturel de vanille.  
2364 kJ/567 kcal/37,3/22,9/50,6/49,7/6,61/0,19

**RÉF 29-198 MINI KOUG'**  
sucre, beurre de cacao, pâte de cacao, poudre de LAIT entier, AMANDES, NOISETTES, huile d'AMANDE raffinée, émulsifiant : lécithine de SOJA, arôme naturel de vanille.  
2340 kJ/562 kcal/35,9/16,8/49,6/47,5/7,34/0,1

**RÉF 30-196 BRETZEL O'CHOC NOIR**  
farine de BLE, sel 3,4%, huile de tournesol, farine de BLE malté, levure, correcteur d'acidité : hydroxyde de sodium, chocolat noir : pâte de cacao, sucre, beurre de cacao, émulsifiant : lécithine de SOJA, lécithine de tournesol, arôme naturel de vanille.  
2017 kJ/482 kcal/23,9/13,8/55,1/22,3/6,99/0,015

**RÉF 31-197 BRETZEL O'CHOC LAIT**  
farine de BLE, sel, huile de tournesol, farine de BLE malté, levure, correcteur d'acidité : hydroxyde de sodium, chocolat au LAIT : sucre, beurre de cacao, LAIT entier en poudre, pâte de cacao, émulsifiant : lécithine de SOJA, arôme naturel de vanille.  
2038 kJ/487 kcal/23/13,3/59,5/27,8/9,63/0,15

**RÉF 32-9421 ŒUFS DE CIGOGNE**  
œufs praliné noir 65 % (sucre, pâte et beurre de cacao, AMANDES, NOISETTES, LAIT entier en poudre, BEURRE concentré, émulsifiant : lécithine de SOJA, arôme : vanilline), sucre, pâte de cacao, pâte de NOISETTES, beurre de cacao, gomme arabique, amidon de riz et de pomme de terre, émulsifiant (lécithine de SOJA), arômes, agents d'enrobage (cire de carnauba, Shellac, cire d'abeille), extrait de thé, maltodextrines, colorants : E141, E153, E162.  
2133 kJ/510 kcal/27,1/13,3/58,8/55,2/5,58/0,03

**RÉF 33-9823 PAKO' PÂQUES**  
sucre, beurre de cacao, poudre de LAIT entier, pâte de cacao, AMANDE, NOISETTE, poudre de LAIT écrémé, LACTOSERUM, émulsifiant : lécithine de SOJA, BEURRE, arôme naturel de vanille.  
2354 kJ/565 kcal/36,9/21,4/50,4/49,5/6,93/0,18

**RÉF 34-4176 KAWAI**  
sucre, beurre de cacao, poudre de LAIT entier, pâte de cacao, poudre de LAIT écrémé, LACTOSERUM, BEURRE, émulsifiant : lécithine de SOJA, arôme naturel de vanille.  
2393 kJ/574 kcal/37,6/22,7/49,7/48,7/7,14/0,26

**RÉF 35-4609 PAKO'NID**  
sucre, beurre de cacao, poudre de LAIT entier, pâte de cacao, AMANDE, NOISETTE, matière grasse LAITIERE, poudre de LAIT écrémé, poudre

de LACTOSERUM, émulsifiant : lécithine de SOJA, lécithine de tournesol, arôme naturel de vanille.  
2358 kJ/566 kcal/36,7/21/50,2/49,1/6,89/0,16

**RÉF 36-51 FLORENTIN**  
sucre, beurre de cacao, poudre de LAIT entier, pâte de cacao, AMANDE, NOISETTE, émulsifiant : lécithine de SOJA, arôme naturel de vanille.  
2366 kJ/568 kcal/37/21,3/51/50,3/6,77/0,18

**RÉF 37-9824 CÉLESTIN**  
sucre, beurre de cacao, poudre de LAIT entier, pâte de cacao, AMANDE, NOISETTE, matière grasse LAITIERE, poudre de LAIT écrémé, poudre de LACTOSERUM, émulsifiant : lécithine de SOJA, lécithine de tournesol, arôme naturel de vanille.  
2356 kJ/566 kcal/37,21/2,50/49/6,82/0,17

**RÉF 38-9822 JEANNOT**  
sucre, beurre de cacao, poudre de LAIT entier, pâte de cacao, AMANDE, NOISETTE, matière grasse LAITIERE, poudre de LAIT écrémé, poudre de LACTOSERUM, émulsifiant : lécithine de SOJA, lécithine de tournesol, arôme naturel de vanille.  
2364 kJ/567 kcal/37,2/21,9/50,9/50,1/6,72/0,19

**RÉF 39-9936 CHOCO'TENDRESSE**  
sirop de glucose et de fructose, sucre, eau, gélifiant : gélatine, humectant: E420, arômes, amidon, colorants : bleu brillant FCF, carmin, curcumine, enrobage : pâte de cacao, sucre, beurre de cacao, émulsifiant : lécithine de SOJA, lécithine de tournesol, arôme naturel de vanille.  
1703 kJ/405 kcal/13,9/6,26/67,1/58/2,27/0,005

**RÉF 40-9022 CHOCO'TENDRESSE MAXI**  
sirop de glucose et de fructose, sucre, eau, gélifiant : gélatine, humectant: E420, arômes, amidon, colorants : bleu brillant FCF, carmin, curcumine, enrobage : pâte de cacao, sucre, beurre de cacao, émulsifiant : lécithine de SOJA, lécithine de tournesol, arôme naturel de vanille.  
1765 kJ/421 kcal/17,1/8,32/63,1/54,9/2,18/0,009

**RÉF 41-9966 HAPPY BUNNY**  
sucre, beurre de cacao, pâte de cacao, LAIT entier en poudre, LAIT maigre en poudre, émulsifiant : lécithine de SOJA, arôme naturel de vanille, concentrée : citron, carthame, colorants : E100, E120. Peut contenir des traces d'ŒUFS, GLUTEN, NOIX.  
2150 kJ/514 kcal/27,4/16,4/60,4/59,2/6,5/0,13

**RÉF 42-9815 CÔNE LOOFY**  
sucre,beurre de cacao,poudre de LAIT entier,AMANDE, pâte de cacao, NOISETTE, émulsifiant : lécithine de SOJA, arôme naturel de vanille.  
2344 kJ/562 kcal/36/19,1/50,5/49,8/7,3/0,16

**RÉF 43-9802 LAPINOUS LAIT**  
sucre, beurre de cacao, poudre de LAIT entier, pâte de cacao, émulsifiant : lécithine de SOJA, arôme naturel de vanille.  
2363 kJ/567 kcal/37,4/22,9/50,8/49,9/6,65/0,20

**RÉF 44-9803 LAPINOUS NOIR**  
pâte de cacao,sucre,beurre de cacao,émulsifiant :lécithine de SOJA, arôme naturel de vanille.

2323kJ/559 kcal/39,3/23/8,41,9/38,3/5,83/0,02

**RÉF 45-9804 LAPINOUS BLANC**  
sucre, beurre de cacao, poudre de LAIT entier, émulsifiant: lécithine de SOJA, arôme naturel de vanille.  
2443 kJ/586 kcal/38,6/23,2/52,8/52,5/5,78/0,2

**RÉF 46-9819 PAPIL LONGS**  
sucre, beurre de cacao, poudre de LAIT entier, pâte de cacao, AMANDE, NOISETTE, BEURRE, émulsifiant : lécithine de SOJA, arôme naturel de vanille.  
2333kJ/560 kcal/36,1/18,6/49,8/49,7/49/0,15

**RÉF 47-9815 ŒUFS PRALIN 3 CHOCOLATS**  
sucre, beurre de cacao, pâte de cacao, poudre de LAIT entier, AMANDE, NOISETTE, émulsifiant : lécithine de SOJA, arôme naturel de vanille.  
2323 kJ/559 kcal/35,7/17,9/49,1/47,8/7,32/0,11

**RÉF 48-9835 ŒUFS NOIR EXQUIS**  
pâte de cacao, sucre, beurre de cacao, émulsifiant : lécithine de SOJA, arôme naturel de vanille.  
2323 kJ/559 kcal/39,3/23,8/41,9/38,3/5,83/0,02

**RÉF 49-9835 ŒUFS MULTICOLORES 250 G**  
sucre, beurre de cacao, poudre de LAIT entier, AMANDE, pâte de cacao, NOISETTE, émulsifiant : lécithine de SOJA, arôme naturel de vanille.  
2301 kJ/552 kcal/35,1/17,4/50,5/49,7/7,66/0,15

**RÉF 50-9826 ŒUFS MULTICOLORES 500 G**  
sucre, beurre de cacao, poudre de LAIT entier, AMANDE, pâte de cacao, NOISETTE, émulsifiant : lécithine de SOJA, arôme naturel de vanille.  
2301 kJ/552 kcal/35,1/17,4/50,5/49,7/7,66/0,15

**RÉF 51-5357 MONT NOISETTES**  
sucre, beurre de cacao, poudre de LAIT entier, NOISETTE, pâte de cacao, émulsifiant : lécithine de SOJA, arôme naturel de vanille.  
2456 kJ/590 kcal/40,5/20,5/46/43,6/7,78/0,17

**RÉF 52-4319 PLAISIR NOIR INTENSE**  
pâte de cacao, sucre, beurre de cacao, AMANDE, poudre de LAIT entier, sirop de sucre inverti, NOISETTE, CREME, framboise, fruit de la passion, miel, sirop de glucose, fèves de cacao, sorbitol, café, fleur de sel, baies de poivre noir, kirsch, huile d'AMANDE raffinée, raisin, huile de tournesol, SULFITES, marc de Gewurztraminer; eau de vie de framboise, E407, E172, dextrose, acide citrique, émulsifiant : lécithine de SOJA, arôme naturel d'orange.  
2180kJ/524 kcal/36,2/19,9/40,4/36,8/6,46/0,03

**RÉF 53-4317 TRÉSORS PRALIN**  
sucre, beurre de cacao, poudre de LAIT entier, pâte de cacao, AMANDE, NOISETTE, émulsifiant : lécithine de SOJA, arôme naturel de vanille.  
2326 kJ/558 kcal/36,4/20/49,8/48,7/7,03/0,15

**RÉF 54-9889 DÉLICES DE LA MER**  
sucre, beurre de cacao, poudre de LAIT entier,

jus déshydraté de fruit de la passion, fraises en poudre, framboises en poudre, sirop de glucose deshydraté, maltodextrine, émulsifiant : lécithine de SOJA, jus de yuzu, arôme naturel de vanille.  
2410 kJ/578 kcal/38,2/22,9/54,6/52,9/3,46/0,11

**RÉF 55-9870 FRITURES PRALIN LAIT**  
sucre, beurre de cacao, poudre de LAIT entier, jus déshydraté de fruit de la passion, fraises en poudre, framboises en poudre, sirop de glucose deshydraté, maltodextrine, émulsifiant : lécithine de SOJA, jus de yuzu, arôme naturel de vanille.  
2410 kJ/578 kcal/38,2/22,9/54,6/52,9/3,46/0,11

**RÉF 56-9871 FRITURES PRALIN NOIR**  
sucre, pâte de cacao, beurre de cacao, AMANDE, NOISETTE, poudre de LAIT entier, BEURRE, émulsifiant : lécithine de SOJA, arôme naturel de vanille.  
2294 kJ/551 kcal/35,7/17,7/45,7/43,2/7,28/0,04

**RÉF 57-9872 FRITURES PRALIN BLANC**  
sucre, beurre de cacao, poudre de LAIT entier, AMANDE, NOISETTE, pâte de cacao, BEURRE, émulsifiant : lécithine de SOJA, arôme naturel de vanille.  
2354 kJ/565 kcal/35,8/17,6/51,7/51,3/7,15/0,15

**RÉF 58-9806 FRITURES TOUT CHOCOLAT**  
sucre, beurre de cacao, poudre de LAIT entier, pâte de cacao, émulsifiant : lécithine de SOJA, arôme naturel de vanille.  
2363 kJ/567 kcal/37,4/22,9/50,8/49,9/6,65/0,20

**RÉF 59-9965 FRITURES PRALIN 3 CHOCOLATS**  
sucre, beurre de cacao, pâte de cacao, poudre de LAIT entier, AMANDE, NOISETTE, BEURRE, émulsifiant : lécithine de SOJA, arôme naturel de vanille.  
2323 kJ/558 kcal/35,8/17,6/49,3/48,1/7,36/0,11

**RÉF 60-9078 SPÉCIALITÉS DS**  
sucre, pâte de cacao, AMANDE, beurre de cacao, poudre de LAIT entier, NOISETTE, BEURRE, raisin, cranberries, PISTACHE, écorce d'orange, cacao en poudre, huile de tournesol, SULFITES, émulsifiant : lécithine de SOJA, sirop de sucre inverti, sirop de glucose, dextrose, arôme naturel de vanille.  
2241 kJ/538 kcal/32,8/13,8/49,7/47,5/7,91/0,07

**RÉF 61-935 PAUSE CAFÉ MAXI**  
pâte de cacao, sucre, beurre de cacao, émulsifiant : lécithine de SOJA.  
2343 kJ/565 kcal/42,8/25,6/30,7/26,9/7,6/0,03

**RÉF 62-50 TUBO LAPINOUS LAIT**  
sucre, beurre de cacao, poudre de LAIT entier, pâte de cacao, émulsifiant : lécithine de SOJA, arôme naturel de vanille.  
2363 kJ/567 kcal/37,4/22,9/50,8/49,9/6,65/0,20

**RÉF 63-100 TUBO ŒUFS CREUX LAIT**  
sucre, beurre de cacao, poudre de LAIT entier,

pâte de cacao, émulsifiant : lécithine de SOJA, arôme naturel de vanille.  
2363 kJ/567 kcal/37,3/22,9/50,8/49,9/6,65/0,20

**RÉF 64-1667 TRIO DESTINATIONS**  
chocolat noir cacao: 65% minimum (fèves de cacao de Grenade, sucre, beurre de cacao), chocolat noir cacao 62% minimum (fèves de cacao du Brésil, sucre, beurre de cacao), chocolat noir cacao 64% minimum (fèves de cacao de la République Dominicaine, sucre, beurre de cacao) émulsifiant : lécithine de SOJA, extrait naturel de vanille.  
2330 kJ/561 kcal/39/22,1/38,9/32,8/7,45/0,008

**RÉF 65-1635 TRIO CHOCOLAT**  
sucre, beurre de cacao, pâte de cacao, poudre de LAIT entier, émulsifiant : lécithine de SOJA, arôme naturel de vanille.  
2372 kJ/ 570 kcal/38,1/23,2/48,8/47,2/6,17/0,14 de vanille.

**RÉF 66-149 PÂTES DE FRUITS**  
sucre, glucose sirop, ananas, cerise, framboise, fraise, pamplemousse rose, goyave, sirop de sucre inverti, mandarine, litchée, abricot, poire, pomme, bergamote, acidifiant: acide citrique citrate trisodique, gélifiant: pectine, gomme d'acacia ou gomme arabique, E 413, autre additif: tartrate double de sodium et de potassium, stabilisant: polyphosphates sodiques, arôme naturel de vanille, colorants : E150d caramel. Traces de fruits à coque.  
1044 kJ/246 kcal/0,008/0,61/53,2/0,17/0

**RÉF 67-108 PÂTES DE FRUITS DU VERGER**  
sucre, citron, sirop de glucose, poire, abricot, jus de betterave rouge, poivron rouge, groseille, mangue, framboise, mandarine, rhubarbe, sirop de sucre inverti, citrate trisodique, acide citrique, fraise, orange amères, jus de tomate, jus de carotte, jus de citron, orange, jus d'orange concentré, argousier, baies de timut, coriandre, basilic, romarin, pectine, E337.  
992 kJ/234 kcal/0,03/0,3/168/58,3/50,3/29,4/0,001

**68-1646 DUO 2 CHOCOLATS AVEC ÉDULCORANT**  
beurre de cacao, pâte de cacao, édulcorant : maltitol, poudre de LAIT entier, fibres diététiques (dextrine, inuline, oligofructose), cacao maigre en poudre, émulsifiant : lécithine de SOJA, édulcorant : glucosides de stéviol, arôme naturel de vanille. Une consommation excessive peut avoir des effets laxatifs.  
2120 kJ/511 kcal/36/21,6/28,6/29,5/21/0,04

**RÉF 70-1762 OSCAR LIGHT**  
pâte de cacao, édulcorant : maltitol, beurre de cacao, cacao maigre en poudre, poudre de LAIT entier, fibres diététiques (dextrine, inuline, oligofructose), émulsifiant : lécithine de SOJA, édulcorant : glucosides de stéviol, arôme naturel de vanille. Une consommation excessive peut avoir des effets laxatifs.  
2113 kJ/511 kcal/36/21,6/28,6/29,5/21/0,04



**Réf 71-98 NICOLAS LIGHT**  
beurre de cacao, poudre de LAIT entier, édulcorant : maltitol, fibres diététiques (dextrine, inuline, oligofructose), pâte de cacao, cacao maigre en poudre, émulsifiant : lécithine de SOJA, édulcorant : glucosides de stéviol, arôme naturel de vanille. Une consommation excessive peut avoir des effets laxatifs.  
2198 kJ/530 kcal/36,6/22/33,1/9,71/6,82/0,16

**Réf 72-1024 PATA TINE**  
NOISETTES, sucre, beurre de cacao, LAIT entier en poudre, fèves de cacao de la République Dominicaine, émulsifiant : lécithine de SOJA, extrait naturel de vanille, biscuit finement émietté (farine de BLE, sucre, matière grasse LAITIÈRE anhydre, sucre du LAIT, protéines de LAIT, sel, extrait de malt d'ORGE, poudre à lever [E500ii], émulsifiant: lécithine de tournesol [E322], antioxydant: E306.  
2299 kJ/552 kcal/34,5/6,8/48,7/45,2/7,78/0,09

**Réf 73-1026 PATA PETILLANT**  
NOISETTES, sucre, beurre de cacao, LAIT entier en poudre, fèves de cacao de la République Dominicaine, émulsifiant : lécithine de SOJA, extrait naturel de vanille, matière grasse LAITIÈRE anhydre, sucre pétillant (sucre, glucose, beurre de cacao, LACTOSE, conservateur: E290).  
2280 kJ/547 kcal/35,2/6,75/48,1/45,8/7,72/0,02

**Réf 74-1014 PATA MEL**  
praliné (NOISETTES, sucre), sucre, beurre de cacao, LAIT entier en poudre, fèves de cacao de la République Dominicaine, émulsifiant : lécithine de SOJA, extrait naturel de vanille, éclats de caramel, BEURRE, fleur de sel.  
2250 kJ/540 kcal/33,4/7,5/50,8/49,2/7,38/0,03

**Réf 75-1008 PRALINÉ TRAD**  
praliné (NOISETTES, sucre), beurre de cacao, LAIT entier en poudre, fèves de cacao de la République Dominicaine, émulsifiant : lécithine de SOJA, extrait naturel de vanille, matière grasse LAITIÈRE anhydre.  
2323 kJ/558 kcal/37,1/7,7/46/44,1/7,84/0,02

**Réf 76-745 ÉCRIN DANIEL STOFFEL**  
sucre, NOISETTE, beurre de cacao, pâte de cacao, poudre de LAIT entier, AMANDE, sirop de sucre inverti, framboise, miel, fèves de cacao, sirop de glucose, sorbitol, café, CREME, E407, dextrose, colorant : E172(iii), kirsch, invertase, eau de vie de framboise, émulsifiant : lécithine de SOJA, arôme naturel de vanille.  
2265 kJ/544 kcal/ 37/ 15,3/43,1/40,9/7,82/0,11

**Réf 77-715 ORANGETTES**  
pâte de cacao, sucre, beurre de cacao, écorce d'orange, sirop de glucose, dextrose, cacao en poudre, émulsifiant : lécithine de SOJA.  
1890 kJ/452 kcal/20,7/12,4/59,4/57,1/3,71/0,01

**Réf 78-786 ÉCRIN D'OR**  
sucre, AMANDE, pâte de cacao, beurre de cacao,

poudre de LAIT entier, sirop de sucre inverti, émulsifiant : lécithine de SOJA, arôme naturel de vanille.  
2368 kJ/570 kcal/40/15,5/37,6/35,4/11,4/0,07

**Réf 79-780 FRUIT DE MER DUBOIS**  
sucre, pâte de cacao, beurre de cacao, NOISETTE, poudre de LAIT entier, émulsifiant : lécithine de SOJA, arôme naturel de vanille.  
2355 kJ/566 kcal/36,8/18,4/48,6/45,8/6,72/0,1

**Réf 80-781 FRUIT DE MER DUBOIS**  
sucre, pâte de cacao, beurre de cacao, NOISETTE, poudre de LAIT entier, émulsifiant : lécithine de SOJA, arôme naturel de vanille.  
2355 kJ/566 kcal/36,8/18,4/48,6/45,8/6,72/0,1

**Réf 81-1600 TABLETTE LAIT 34%**  
sucre, beurre de cacao, poudre de LAIT entier, pâte de cacao, émulsifiant : lécithine de SOJA, arôme naturel de vanille.  
2363 kJ/567 kcal/37,4/22,9/50,8/49,9/6,65/0,20

**Réf 82-903 TABLETTE NOIR 70%**  
pâte de cacao, sucre, beurre de cacao, émulsifiant : lécithine de SOJA.  
2343 kJ/565 kcal/42,8/25,6/30,7/26,9/7,6/0,03

**Réf 83-1604 TABLETTE MENDIAN LAIT 34%**  
sucre, beurre de cacao, poudre de LAIT entier, pâte de cacao, AMANDE, NOISETTE, PISTACHE, raisin, écorce d'orange, huile de tournesol, SULFITES, sirop de glucose, dextrose, émulsifiant : lécithine de SOJA, arôme naturel de vanille.  
2315 kJ/556 kcal/35,6/16,7/48,3/45,3/8,16/0,14

**Réf 84-745 ENVOLEE DE ROSES**  
pâte de cacao, sucre, beurre de cacao, pétale de rose, émulsifiant : lécithine de SOJA, arôme naturel de vanille.  
2290 kJ/551 kcal/38,2/23,3/42,4/38,5/5,97/0,02

À conserver entre 16-18°C, à l'abri de la lumière et de l'humidité.  
Les allergènes sont en MAJUSCULES ; tous les produits peuvent contenir des traces de fruits à coques, de lait, de soja et de gluten.  
Les valeurs nutritionnelles sont pour 100 g.  
Energie en kJ et en kcal/Matières grasses/ dont acides grassaturés/ glucides/ dont sucres/ protéines/ sel.



## Manger & bouger

font partie des plaisirs de la vie et peuvent vous aider, vous et vos proches, à rester en bonne forme. Par des choix judicieux, cela contribue aussi à vous protéger de certaines maladies. Le programme national nutrition santé propose des recommandations nutritionnelles tout à fait compatibles avec les notions de plaisir et de convivialité. Chaque famille d'aliments a sa place dans votre assiette, et ce quotidiennement. Toutes sont indispensables pour assurer un équilibre nutritionnel, mais la consommation de certains aliments doit être limitée tandis que celle d'autres est à privilégier.

### Comment faire en pratique ?

- Consommer au moins 5 fruits et légumes par jour, qu'ils soient crus, cuits, naturels, préparés, frais, surgelés ou en conserve.

- Manger du pain et des produits céréaliers, des pommes de terre et des légumes secs à chaque repas et selon l'appétit (en privilégiant les aliments céréaliers complets).

- Consommer 3 produits laitiers par jour (lait, yaourts, fromage) en privilégiant la variété.

- Manger de la viande, du poisson (et autres produits de la pêche) ou des oeufs 1 ou 2 fois par jour en alternance ; penser à consommer du poisson au moins deux fois par semaine.

- Limiter les matières grasses ajoutées (beurre, huile, crème fraîche, etc.) et les produits gras (produits apéritifs, viennoiseries, charcuterie, etc.)

- Limiter le sucre et les produits sucrés (sodas, boissons sucrées, confiseries, chocolat, pâtisseries, crèmes dessert, etc.)

- Limiter la consommation de sel et préférer le sel iodé.

- Boire de l'eau à volonté, au cours et en dehors des repas. Ne pas dépasser, par jour 2 verres de boisson alcoolisée pour les femmes, 3 verres pour les hommes (1 verre de vin de 10 cl est équivalent à 1 demi de bière ou à un verre de 6 cl d'une boisson titrant 20 degrés, de type porto, ou de 3 cl d'une boisson titrant 40 à 45 degrés d'alcool, de type whisky ou pastis).

- Pratiquer quotidiennement une activité physique pour atteindre au moins l'équivalent de 30 minutes de marche rapide par jour (prendre l'escalier plutôt que l'ascenseur, préférer la marche et le vélo à la voiture lorsque c'est possible...).

Plus d'infos sur le site :  
[www.mangerbouger.fr](http://www.mangerbouger.fr)





Votre choco'cadeau  
dès 170€ de commande

3 tablettes de chocolat  
**OFFERTES,**  
glissées dans votre colis ! \*

Sobres et élégants,  
idéal pour offrir  
vos chocolats



Réf. 86-51511

2€00

Lot de 5 sachets  
Daniel Stoffel

H. 30,5 cm x L. 24 cm x P. 11 cm

\*Offre limitée à 3 tablettes par bon de commande  
et valable uniquement pour  
la vente sur catalogue.



Notre équipe choc' & chic,  
à votre écoute au  
**03 88 63 95 95**



Laura

Votre premier contact  
au téléphone  
toujours là pour  
vous accueillir  
et vous guider  
avec le sourire

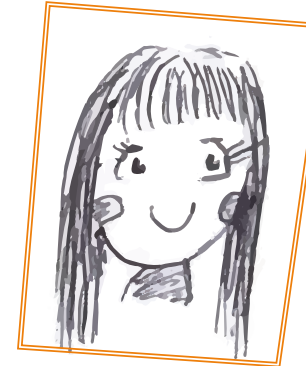
[laura.hardt  
@daniel-stoffel.fr](mailto:laura.hardt@daniel-stoffel.fr)



Maxime

Le roi des emailings  
toujours prêt  
à vous rappeler  
les dates clés  
de vos commandes  
de chocolats

[maxime.zinck  
@daniel-stoffel.fr](mailto:maxime.zinck@daniel-stoffel.fr)



Sylvie

La fée patiente  
de l'équipe  
toujours à coeur  
de vous  
aider dans  
vos démarches

[sylvie.grass  
@daniel-stoffel.fr](mailto:sylvie.grass@daniel-stoffel.fr)



Anne Marie

Notre ambassadrice  
commerciale  
toujours proche  
de son équipe  
et de ses  
clients

[annemarie.bilger  
@daniel-stoffel.fr](mailto:annemarie.bilger@daniel-stoffel.fr)







Chère Cliente, Cher Client,

Vous avez choisi le meilleur du chocolat

**Daniel Stoffel, Maître Chocolatier**  
*Créateur d'émotions*

& cerise sur le gâteau...

**vous soutenez  
une bonne action** ♥

**Merci**

Plus d'infos sur

**[www.action-chocolat  
-daniel-stoffel.fr](http://www.action-chocolat-daniel-stoffel.fr)**

**[www.daniel-stoffel.fr](http://www.daniel-stoffel.fr)**  

**Chocolaterie Daniel Stoffel ♦ 50, route de Bitche ♦ 67500 HAGUENAU**