

## Elections municipales 2014 (Communes de +20.000 habitants)

Année	Nombre			Population		
	2008	2014	diff	2 008	2014	diff
PCF	36	30	-6	1 529 997	1 404 992	-125 005
PS	166	95	-71	12 124 774	7 693 941	-4 430 833
DVG	21	15	-6	664 258	730 497	+66 239
EELV	4	4	0	196 239	252 696	+56 457
<b>Total Gauche</b>	<b>227</b>	<b>144</b>	<b>-83</b>	<b>14 515 268</b>	<b>10 082 126</b>	<b>-4 433 142</b>
MODEM	8	9	+1	242 373	327 773	+85 400
UDI	22	40	+18	861 587	1 680 858	+819 271
RPR/UMP	141	190	+49	7 196 262	10 464 371	+3 268 109
DVD	19	31	+12	693 988	1 026 660	+332 672
<b>Total Droite</b>	<b>190</b>	<b>270</b>	<b>+80</b>	<b>8 994 210</b>	<b>13 499 662</b>	<b>+4 505 452</b>
FN	0	3	+3	0	150 644	+150 644

## Abstention Municipales 2014

- 
- ” 18-24 ans (59%), 25-34 ans (51%),  
Ouvriers (51%), électeurs de 2012 du  
FDG (39%) et du FN (40%)
- ” « Ces élections ne changeront rien à ma  
vie quotidienne »

## « Être de gauche aujourd'hui »

**QUESTION :** Pour vous, qu'est-ce qu'être de gauche aujourd'hui (question ouverte, réponses non suggérées)

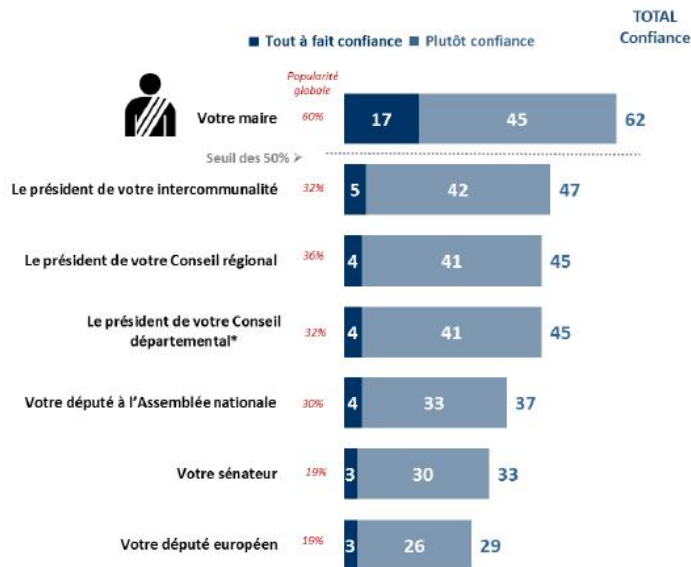
Base : Ensemble des personnes de gauche



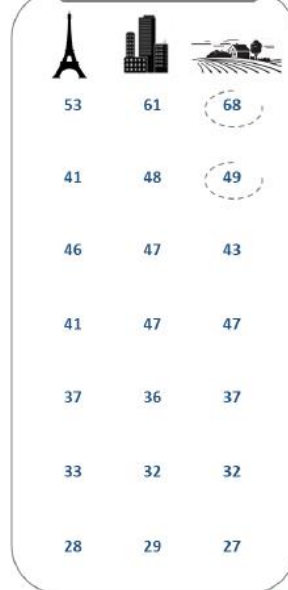
## LA CONFIANCE DANS LES DIFFÉRENTS ÉLUS POUR RÉDUIRE LES FRACTURES TERRITORIALES

**QUESTION :** Et plus précisément, faites-vous confiance à chacun des élus suivants pour agir en faveur d'une réduction des inégalités entre les territoires ?

Base : à tous



Réponses en fonction de la taille de l'agglomération



(\*): Cet item n'a pas été posé aux Parisiens ainsi qu'aux habitants du grand Lyon.

## QUESTION : Pouvez-vous citer le nom du maire de votre commune ?

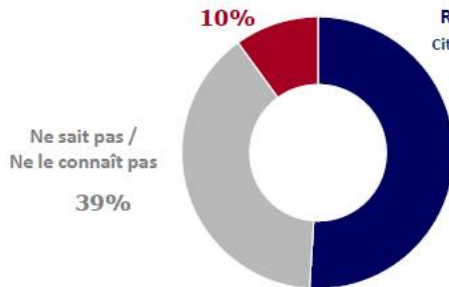
Base : à tous

Question ouverte - Réponses non suggérées



### RÉPONSES ERRONÉES

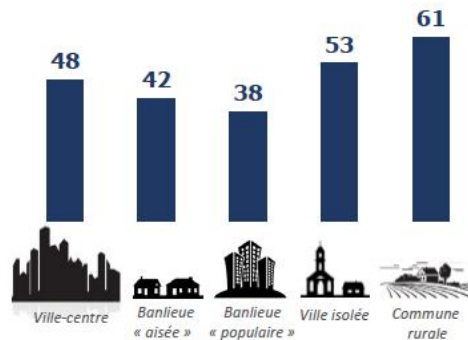
Cite un autre nom



### RÉPONSES CORRECTES

Cite spontanément le nom du maire de sa ville

51%



**Note de lecture :** Un Français sur deux (51%) est en mesure de citer spontanément le nom de son maire. Les autres personnes interrogées se trompent de nom (10%) ou admettent ignorer comment s'appelle le maire de leur commune (39%). A noter que les habitants des communes rurales (61%) sont beaucoup plus nombreux que les habitants des banlieues populaires (38%) à citer spontanément le nom de leur maire.



## Zoom sur les Français en mesure de citer spontanément le nom de leur maire (1/2)

Note de lecture : 65% des personnes âgées de 65 ans et plus citent spontanément le nom de leur maire.

Pour rappel, la moyenne observée chez l'ensemble des Français se situe à 51%

### Sexe



### Age



### Catégorie socioprofessionnelle



### Statut d'emploi et secteur d'activité



### Niveau de revenu par individu



### Inscription sur les listes électorales



### Vote aux élections municipales de 2014 (1er tour)



### Proximité politique



### Vote à l'élection présidentielle (1er tour)



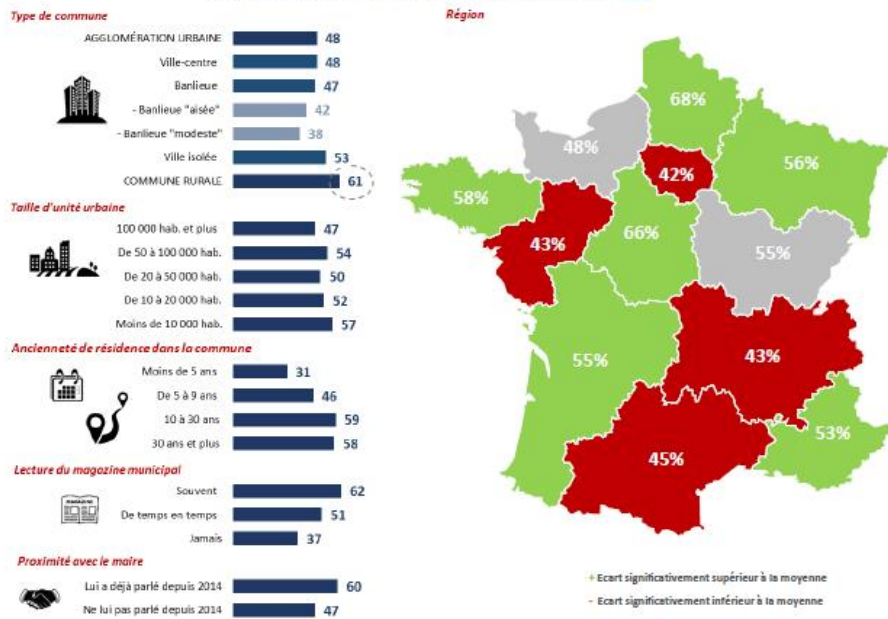
### Niveau de diplôme





## Zoom sur les Français en mesure de citer spontanément le nom de leur maire (2/2)

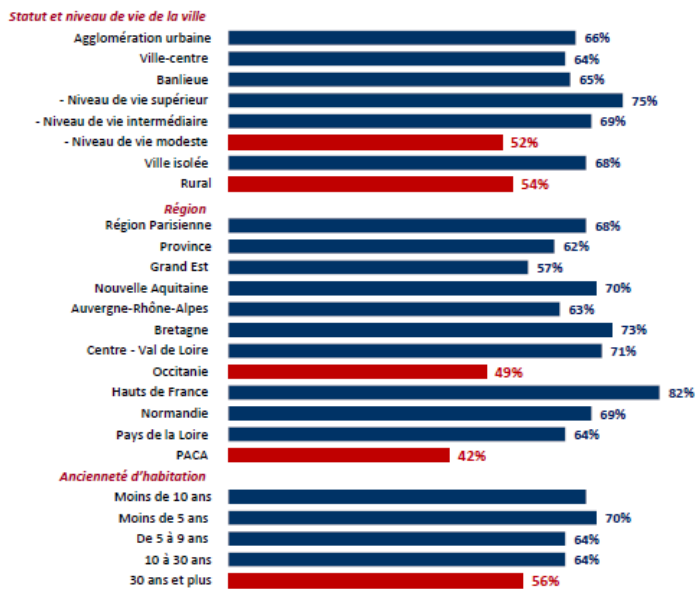
Note de lecture : 61% des ruraux citent spontanément le nom de leur maire  
Pour rappel, la moyenne observée chez l'ensemble des Français se situe à **51%**



7



## Zoom sur les Français satisfaits du travail accompli

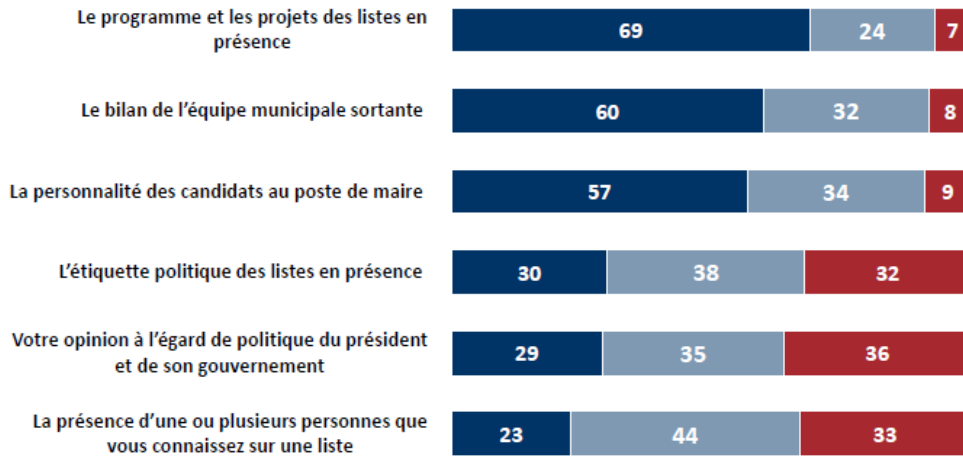


10

**QUESTION :** Lors des prochaines élections municipales, au moment de votre choix de vote, chacun des éléments suivants va-t-il jouer un rôle... ?

Base : aux personnes inscrites sur les listes électorales

■ Déterminant ■ Important mais pas déterminant ■ Secondaire

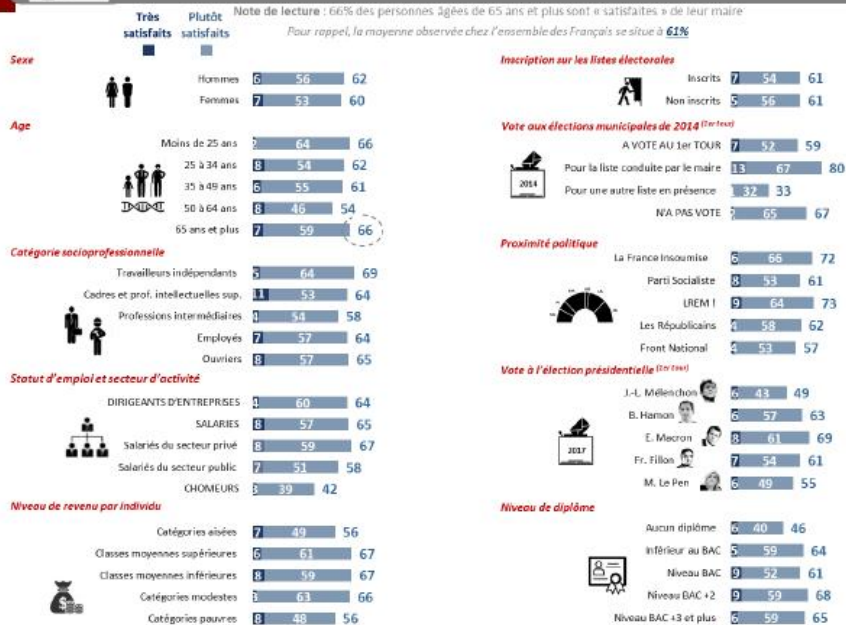


16



Zoom sur les Français « satisfaits » de leur maire (1/2)

Note de lecture : 66% des personnes âgées de 65 ans et plus sont « satisfaites » de leur maire  
Pour rappel, la moyenne observée chez l'ensemble des Français se situe à 61%



12



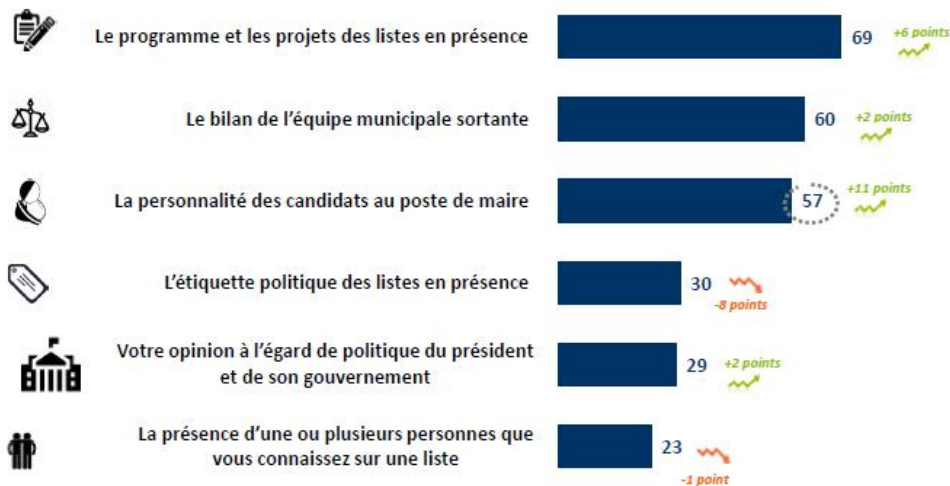
### QUESTION :

Lors des prochaines élections municipales, au moment de votre choix de vote, chacun des éléments suivants va-t-il jouer un rôle... ?

Base : aux personnes inscrites sur les listes électorales



### ■ Réponses : "Déterminant"



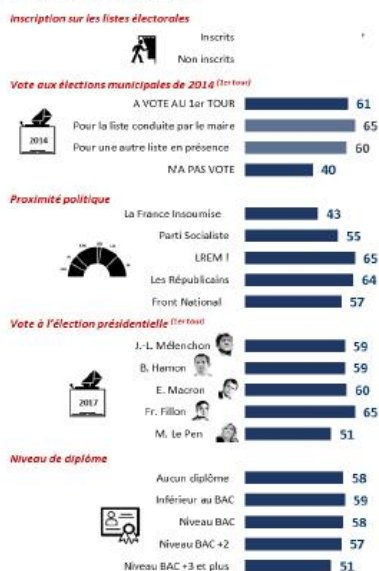
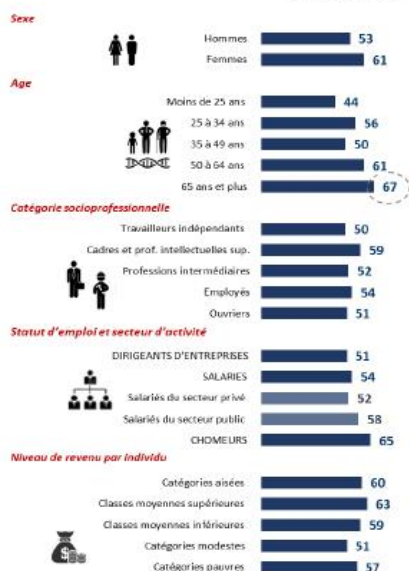
(\*) Enquête Ifop-SAS pour D-TELE et 20 Minutes réalisée par Internet le 23 mars 2014 auprès d'un échantillon national de 2760 personnes inscrites sur les listes électorales, extrait d'un échantillon de 3003 personnes, représentatif de la population âgée de 18 ans et plus résidant dans les communes de 1000 habitants et plus.

17



## Zoom sur les Français pour qui la personnalité du candidat va jouer un rôle déterminant dans leur vote aux prochain scrutin

Note de lecture : 67% des personnes âgées de 65 ans et plus font cette affirmation  
Pour rappel, la moyenne observée chez l'ensemble des Français se situe à 52%

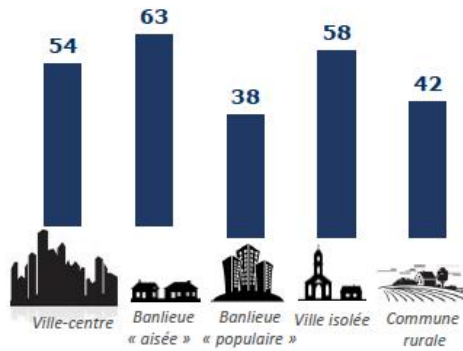
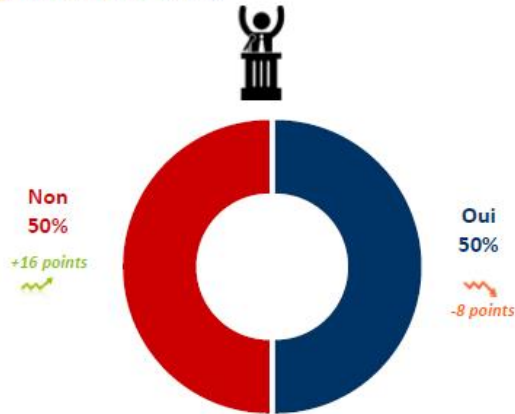


18

**QUESTION :** Au fond de vous-même, souhaiteriez-vous qu'à l'issue de son mandat en 2020 votre maire actuel, soit réélu ?

Base : aux personnes inscrites sur les listes électorales

En hausse depuis décembre 2007  
 En baisse depuis décembre 2007



(\*) Enquête TNS pour l'IFOP réalisée par téléphone du 29 octobre 2007 au 30 décembre 2007 auprès d'un échantillon national de 4 598 individus âgés de 15 ans ou plus.



### Zoom sur les Français souhaitant la réélection de leur maire (1/2)

**Note de lecture :** 56% des jeunes de moins de 25 ans souhaitent la réélection de leur maire  
 Pour rappel, la moyenne observée chez l'ensemble des Français se situe à **50%**

#### Sexe



#### Age



#### Catégorie socioprofessionnelle



#### Statut d'emploi et secteur d'activité



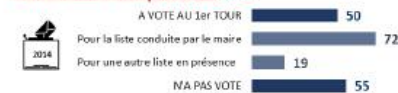
#### Niveau de revenu par individu



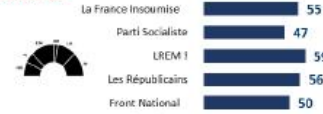
#### Inscription sur les listes électorales



#### Vote aux élections municipales de 2014 (1er tour)



#### Proximité politique



#### Vote à l'élection présidentielle (1er tour)



#### Niveau de diplôme



- Une mutation spectaculaire s'agissant du regard des administrés sur les élus municipaux.
- Des jugements moins bienveillants à l'égard du travail municipal comme de la figure du Maire :
  - Plus que jamais, les élus municipaux doivent « changer la vie » et inscrire leur action dans un projet cohérent permettant de se projeter dans l'avenir (et plus seulement à travers un bilan « catalogue » de mesures).

- Un niveau d'exigence d'accru en terme de proximité avec une définition de celle-ci en mutation :
  - De la « proximité bonhomme » à la « proximité efficace ».
- Une forte demande de protection dans un contexte de recul des services publics, de récrimination face aux politiques nationales, du malaise face à la mondialisation.



**Un scrutin municipal inédit ne serait-ce qu'au regard de la disparition de la logique de bipolarisation.**