



SYNDICAT DES
TECHNICIENS,
AGENTS DE MAÎTRISE,
CADRES

Techniciens, Agents
de Maîtrise, Cadres,
ENSEMBLE
CONSTRUISONS DEMAIN



ÉLECTION CSE - PÔLE EMPLOI
Centre-Val de Loire *2019*

DÈS LE 28 OCTOBRE,
votez, cliquez
pour la CFE-CGC Métiers de l'Emploi



Notre bilan 2016-2019

STATUT PUBLIC, CONCERTATION POUR...

- › Un nouveau système de classification pour **FACILITER LES MOBILITÉS**.
- › De nouvelles modalités de promotion et une **REVALORISATION DES GRILLES INDICIAIRES**.

QUALITÉ DE VIE AU TRAVAIL

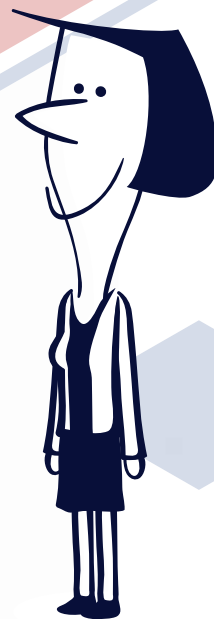
- › Mise en œuvre du **TÉLÉTRAVAIL** et du travail de proximité.

SANTÉ / PRÉVOYANCE

- › Maintien du niveau élevé des prestations et **AMÉLIORATION DES REMBOURSEMENTS DENTAIRE ET OPTIQUE** sans augmentation de cotisation.

CLASSIFICATION PRIVÉE

- › Création de la catégorie socio-professionnelle « **TECHNICIEN** ».
- › Campagne de promo 2018 : **+ 25 % D'ATTRIBUTION DE COEFFICIENT**.



Le programme DE LA CFE-CGC MÉTIERS DE L'EMPLOI POUR LES 4 ANNÉES À VENIR

01

DÉROULEMENT DE CARRIÈRE / FORMATION

- › **ÉLABORER UNE OFFRE DE FORMATION** pour assurer le maintien des compétences et l'évolution professionnelle.
- › **CAPITALISER ET VALORISER LES COMPÉTENCES** tout au long de la vie professionnelle.

02

REDONNER DU POUVOIR D'ACHAT

- › Bonifier le **COMPTE ÉPARGNE TEMPS (CET)**.
- › Augmenter la **DOTATION CESU**.
- › Encourager financièrement les **DÉPLACEMENTS PROPRES** « domicile-travail ».

03

ÉGALITÉ PROFESSIONNELLE

- › Faire respecter le principe « à travail égal, salaire égal » en mettant en place une **COMMISSION PARITAIRE DE CONTRÔLE**.
- › Accélérer la **MIXITÉ DES MÉTIERS** et la suppression des plafonds de verre.

04

QUALITÉ DE VIE AU TRAVAIL

- › Appliquer la **QUALITÉ DE VIE AU TRAVAIL (QVT)** aux managers.
- › Bannir les réunions **TÔT LE MATIN OU TARD LE SOIR**.
- › Créer des services permettant aux salariés de **CONCILIER TRAVAIL ET VIE PRIVÉE**.
- › Intégrer les **PROCHES AIDANTS ET LA PARENTALITÉ** dans le fonctionnement de Pôle Emploi.
- › Aménager le temps de travail et la fin de carrière des **SENIORS**.
- › S'engager à maintenir le niveau d'accompagnement des **PERSONNES HANDICAPÉES**.

05

TÉLÉTRAVAIL

- › Passer de 2 jours maximum télé-travaillés à **3 JOURS**.
- › Créer la **MODALITÉ** : une semaine télé-travaillée par mois.

06

PRÉVENTION DES RISQUES PSYCHO-SOCIAUX / BURN-OUT

- › Ouverture de négociation pour **PRÉVENIR ET AGIR** sur l'épuisement professionnel, avec un volet spécifique encadrement.

Construisons ensemble

NOTRE FUTUR PROFESSIONNEL



L'équipe CFE-CGC Métiers de l'Emploi Centre-Val de Loire œuvre à votre service, à votre écoute.

Nous nous engageons auprès des Techniciens, Agents de Maîtrise et Cadres, à :

Connaître vos métiers
Faciliter le dialogue
Échanger avec vous

Collecter vos avis
Garantir leur diffusion
Conforter vos acquis

VOTRE CONSTAT

Face à l'explosion des expérimentations, tests et réorganisations, la position d'encadrant est de plus en plus difficile et nécessite un accompagnement intensif de ses équipes.

Ces mêmes équipes, dans le réseau ou en structure, sont en première ligne et vivent un quotidien professionnel en perpétuel changement et évolution.

NOS ENGAGEMENTS

- › Nous accompagnons les aménagements de sites et leurs évolutions, avec vos contributions. Nous co-construisons et suivons les plans de prévention des risques à travers des enquêtes en cours sur les Risques Psychosociaux.
- › Nous affirmons que les **activités sociales et culturelles** sont pour tous les agents à travers un **projet simple et avantageux**. Nous défendons une gestion responsable, équitable et transparente des prestations et activités, notamment le maintien des chèques vacances et des cartes cadeaux. Nous proposerons au CSE :
 - › Une **offre de loisirs culturels sur l'ensemble de la région** Centre-Val de Loire
 - › Des **voyages aux destinations variées**, accessibles au plus grand nombre
 - › Des nuitées budgétées de façon responsable
- › Nous travaillons au sein de la commission logement pour vous informer et vous accompagner sur les différentes aides dont vous pouvez bénéficier auprès d'Action Logement.
- › Nous œuvrons au sein de la commission formation pour que soient pris en compte les besoins et souhaits individuels de formation des agents.

Nous nous battons pour que la commission égalité professionnelle Femme/Homme redevienne une priorité en région.

Réussir
ensemble

Ensemble !

UNE DE NOS DIFFÉRENCES...

Notre syndicat est le seul à ne pas être hostile aux heures supplémentaires puisque :

- › Il est illusoire d'espérer des embauches massives...
- › Seuls des agents volontaires y souscrivent, pourquoi les en empêcher ?

DÈS LE 28 OCTOBRE VOUS ALLEZ ÉLIRE VOS REPRÉSENTANTS AU CSE DE PÔLE EMPLOI CENTRE VAL DE LOIRE.

votez, cliquez
ET CHOISISSEZ LES CANDIDATS
CFE-CGC MÉTIERS DE L'EMPLOI !



SYNDICAT DES
TECHNICIENS,
AGENTS DE MAÎTRISE,
CADRES

DÈS LE 28 OCTOBRE,
votez, cliquez
pour la CFE-CGC Métiers de l'Emploi



Vos candidats

CANDIDATS COLLÈGE 2 (TECHNICIENS / AGENTS DE MAÎTRISE)

> Titulaires

- Céline GLAZIOU
Conseillère à l'emploi à Issoudun
- Alain BETTOLO
Conseiller à l'emploi à Blois
- Joëlle BOLLE
Conseillère à l'emploi à Gien
- Olivier MARTEL
Conseiller à l'emploi à Orléans
- Christiane CANON
Conseillère à l'emploi à Romorantin
- David BARRAL
Conseiller à l'emploi à Tours
- Patricia MOURGUET
Chargée de relation entreprise à Bourges
- Jacqueline SANTERRE
REA à Tours
- Guylaine NARCISSE
REA à Chartres
- Laurence PICARD-CORNAIRE
Conseillère CRE à DR
- Nathalie ETANCELIN
REA adjointe à Pithiviers

> Suppléants

- Guylaine NARCISSE
REA à Chartres
- Sylvain BOUILLET
REA à Chartres
- Patricia MOURGUET
Chargée de relation entreprise à Bourges
- David BARRAL
Conseiller à l'emploi à Tours
- Céline GLAZIOU
Conseillère à l'emploi à Issoudun
- Olivier MARTEL
Conseiller à l'emploi à Orléans
- Christiane CANON
Conseillère à l'emploi à Romorantin
- Joëlle BOLLE
Conseillère à l'emploi à Gien
- Laurence PICARD-CORNAIRE
Conseillère CRE à DR
- Nathalie EtANCELIN
REA adjointe à Pithiviers
- Jacqueline SANTERRE
REA à Tours

CANDIDATS COLLÈGE 3 (CADRES)

> Titulaires

- Michel-André CHASSEING
ADAPE à Montargis
- Sylvie ALBERT
REA à Tours
- Nathalie PINEAUD
DAPE à Loches

> Suppléants

- Loïc CABON
Chargé de mission à Blois
- Marina PILLET
Chargée de mission à Châteauroux
- Françoise BOURSALT
Chargée de mission à Orléans

ÉLECTION CSE - PÔLE EMPLOI
Centre-Val de Loire 2019



Retrouvez nos informations sur
www.cfecgc-metiersdelemploi.fr

