

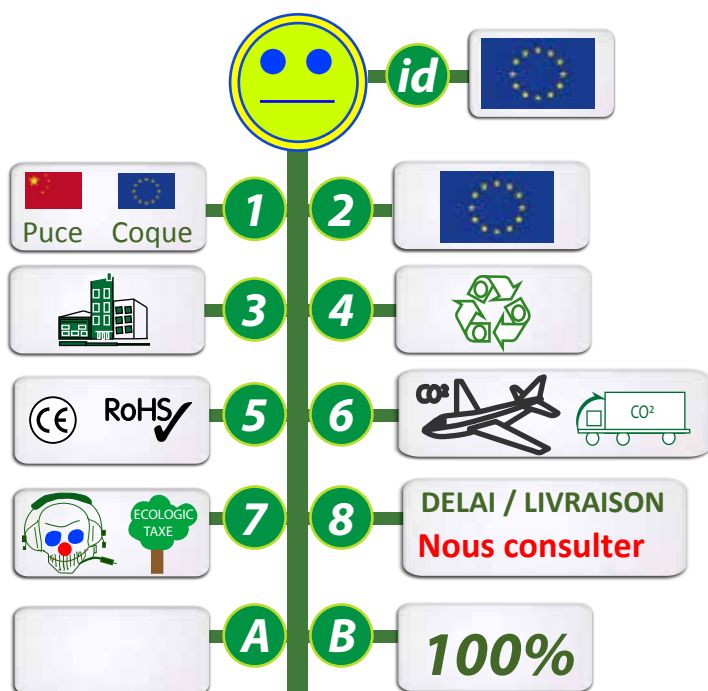
POUR UN DEVELOPPEMENT SOUHAILABLE, POUR UNE COMMUNICATION DURABLE ET RESPONSABLE !



CLE USB A LA FORME SHAPE CAPLESS



REF: GO14-15UFORM3



Clé usb 2D fabriquée en plastique à la forme de votre logo. Fabrication européenne. Clé usb sans capuchon. Elle peut être découpée dans toutes les formes et tailles. Réalisée sur une base de plastique blanc ou noire, elle peut être personnalisée en impression directe toutes couleurs recto verso. Capacités : de 2Go à 16Go.

Température de fonctionnement : 0° à 35°.
Humidité ambiante : 5% à 95%.
Altitude maximale d'utilisation : 3300m

