

# DÉCOUVREZ LA PLATEFORME D'APPUI SANTÉ RANCE-ÉMERAUDE

La Plateforme Territoriale d'Appui (PTA) Rance-Émeraude propose un service réactif, innovant et gratuit aux médecins traitants et aux professionnels de santé du territoire de Saint-Malo Dinan.

Appui Santé Rance-Émeraude, c'est une équipe resserrée et opérationnelle de professionnels (infirmières, assistante sociale, assistantes de coordination, médecin) au service de l'ensemble des professionnels de santé.

La richesse d'Appui Santé, c'est de connaître et rechercher les ressources médicales, médico-sociales et sociales pour bien informer et orienter tout professionnel de santé confronté à une difficulté avec un patient.

Si nécessaire, l'équipe apporte un soutien pour coordonner les différents intervenants autour du patient.

**Un numéro unique : 02 99 82 22 47**

APPUI SAN<sup>+</sup>É  
RANCE-ÉMERAUDE

## CONTACT :

### PAR TÉLÉPHONE

02 99 82 22 47

Du lundi au vendredi  
08h30-12h30 et 13h30-17h30

### EN LIGNE

sur notre site : [appui-sante.bzh](http://appui-sante.bzh)  
par mail : [contact@appui-sante.bzh](mailto:contact@appui-sante.bzh)

### EN VENANT NOUS RECONTRER

**Antenne de Saint-Malo**  
10, rue de Maison Reuve  
35400 Saint Malo

**Antenne de Dinan**  
74, rue Chateaubriand  
22100 Dinan

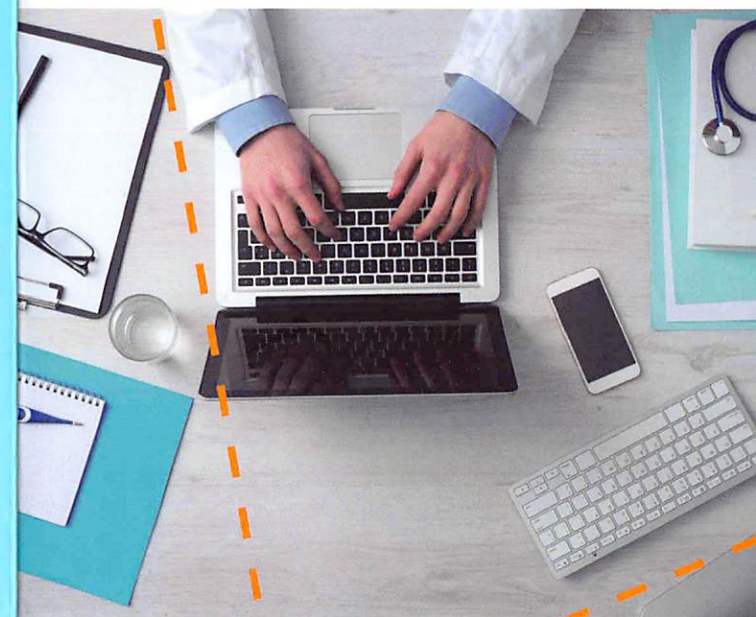


APPUI SAN<sup>+</sup>É  
RANCE-ÉMERAUDE

PLATEFORME D'APPUI  
AUX PROFESSIONNELS  
DE SANTÉ



TERRITOIRE  
RANCE-ÉMERAUDE





## INFORMER

### VOUS AVEZ UNE QUESTION CONCERNANT UN PATIENT ?

L'équipe d'Appui Santé vous aide à trouver les aides et les ressources existantes sur votre territoire. Elle assure une veille permanente des services, des dispositifs, des acteurs du secteur sanitaire et médico-social. L'objectif est de vous soutenir au quotidien dans votre travail, toujours à votre demande.

Si nécessaire, Appui Santé fait le lien vers le dispositif le plus adapté à la situation.



## ACCOMPAGNER

### VOUS RENCONTREZ UNE DIFFICULTÉ AVEC L'UN DE VOS PATIENTS ?

L'équipe d'Appui Santé peut - à votre demande - évaluer les différentes problématiques intriquées et vous proposer des actions pour le patient. Un rapport de l'évaluation vous sera systématiquement transmis.

Si nécessaire, Appui Santé organise la coordination des différents intervenants autour du patient, en lien étroit avec les dispositifs de coordination existants.



## FORMER

### LES SUJETS DE LA COORDINATION OU DU NUMÉRIQUE VOUS INTÉRESSENT ?

L'équipe d'Appui Santé organise des ateliers de formation autour d'un outil numérique de coordination, Gwalenn. Cet outil, porté par le GCS e Santé Bretagne, permet l'échange et la coordination entre professionnels intervenant autour d'un même patient.

Si nécessaire, Appui Santé met ses locaux à disposition de professionnels de santé de premier recours pour des rencontres de formation ou de coordination.