



<http://www.lheninois.com>

POUR UNE REGION QUI METTE L'HUMAIN D'ABORD, LES COMMUNISTES D'HENIN-BEAUMONT S'ENGAGENT !



Les élections régionales auront lieu les 6 et 13 décembre prochain. Les régions ont été regroupées par François Hollande et le Nord-Pas-de-Calais a fusionné avec la Picardie.

Notre nouvelle région regroupe désormais 5 départements et compte plus de six millions d'habitants.

Les 6 et 13 décembre prochain, vous élirez 180 conseillers régionaux pour diriger la grande région Nord-Pas-de-Calais-Picardie.

La région finance les lycées, la formation professionnelle, les TER que certains d'entre vous empruntent tous les jours pour se rendre au travail. Elle subventionne des associations culturelles et sportives, elle s'occupe des ports de Calais et de Boulogne, et aide les entreprises comme **la forge MSI à Hénin-Beaumont, où 60 emplois ont été sauvés grâce au combat de Bertrand Péricaud, conseiller régional communiste** à la tête de la commission développement économique.

Quelle région voulons-nous pour demain ? Une région repliée sur elle-même, qui cesse d'aider les associations, qui verrouille ses frontières et qui serve de tremplin pour la candidature aux présidentielles de M. Bertrand ou de Mme Le Pen ?

Ou alors une région solidaire, qui mette l'humain d'abord, qui aide les petites entreprises qui créent de l'emploi plutôt que celles qui délocalisent, qui assure la gratuité des manuels scolaires des lycéens et l'accès des jeunes aux pratiques culturelles et sportives ?

Entre le repli sur soi et la solidarité, pour ma région, j'ai choisi ! Je suis candidat sur la liste *l'Humain d'abord* menée par Fabien Roussel. Pour l'emploi dans ma région, pour la jeunesse, pour l'éducation, je serai aux côtés de Fabien Roussel, comme les dizaines d'élus locaux, de syndicalistes, de militants associatifs qui figurent sur la liste *l'Humain d'abord*.

Pour une région plus solidaire, les communistes d'Hénin-Beaumont ont choisi de s'engager. **Le 6 décembre, pour votre avenir, donnez-vous des élus combattifs, donnez-vous des élus utiles en votant pour la liste *l'Humain d'abord* menée par Fabien Roussel !**

David NOËL

Secrétaire de la section d'Hénin-Beaumont du PCF
Conseiller municipal PCF d'Hénin-Beaumont

Avec les communistes d'Hénin-Beaumont,



PRENEZ LE POUVOIR!

PCF Hénin-Beaumont, 69 place Jean Jaurès
<http://www.lheninois.com>





Fabien Roussel s'est rendu à la braderie d'Hénin-Beaumont, le 13 septembre dernier. Je l'ai rencontré. David Noël, notre conseiller municipal, figure sur sa liste. Je sais qu'avec Fabien Roussel et David Noël au conseil régional, les besoins des plus modestes seront entendus.

Présidente d'une association caritative, **nous avons besoin d'un conseil régional qui soutienne nos actions de solidarité.**

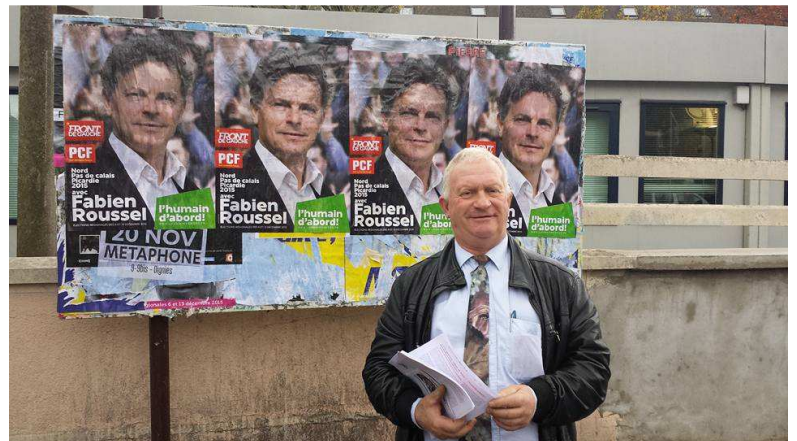
A la région, **le FN ne l'a jamais fait.** Il faut savoir que Marine Le Pen et Steeve Briois ont l'habitude de voter contre les subventions aux associations de solidarité.

On lit parfois sur les réseaux sociaux qu'il faudrait choisir entre les « bons » pauvres et les « mauvais », qu'il ne faudrait aider que les « Français » et pas les étrangers.

Cette idée me révolte. **La misère, il faut la combattre, quelle que soit notre couleur de peau.**

Dorothee FIZAZI,

Secrétaire de la cellule des quartiers Foch et Kennedy, présidente d'une association caritative, membre d'une association de défense des droits de l'homme



Aujourd'hui fonctionnaire territorial dans une commune voisine d'Hénin-Beaumont, j'ai longtemps travaillé à Hénin-Beaumont où j'ai fondé un syndicat de territoriaux dans les années 90.

Fabien Roussel défendra les travailleurs et les services publics qui font la richesse de notre région.

En créant une nouvelle grande région de six millions d'habitants, la réforme territoriale éloigne les habitants des centres de décision. Les services publics de proximité sont menacés. L'extrême droite veut supprimer des postes de fonctionnaires.

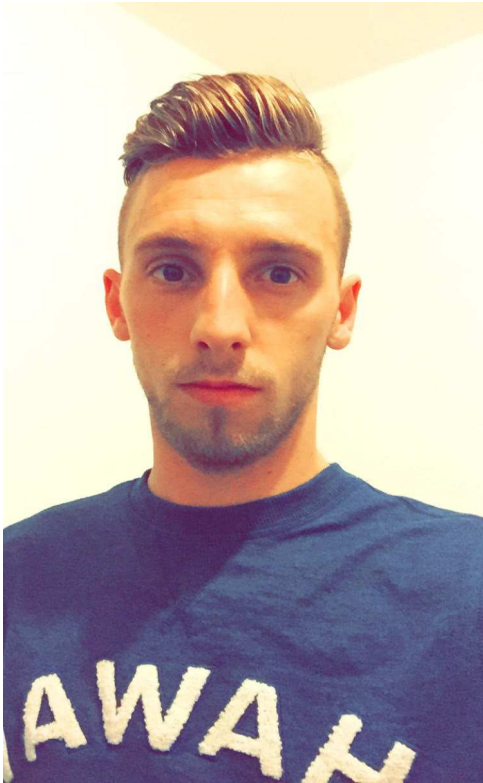
La fonction publique, ce n'est pas un coût, c'est une richesse ! La seule liste qui le dit, c'est la liste *l'Humain d'abord* conduite par Fabien Roussel.

Charles NOËL,

Fonctionnaire territorial, Militant de la section communiste d'Hénin-Beaumont (Quartier Buisse et Jérusalem)



A l'écoute de la population, les militants communistes ont tenu un stand sur la braderie du centre-ville et de la gare, le 13 septembre dernier.



Habitant d'Hénin-Beaumont, j'assiste donc aux différents conseils municipaux. J'en suis ressorti choqué, scandalisé et révolté. **L'attitude des élus de la majorité est inadmissible** et inadéquate parce que passer son temps à bavarder de ses prochaines vacances ou grignoter ou alors systématiquement couper la parole et ignorer outrageusement les élus d'opposition, voyez qu'il ne reste plus beaucoup de temps pour être sérieux et accomplir les responsabilités qui leur ont été confiées dans le respect de la démocratie.

Pour ma région je ne veux pas d'amateurisme, **comment gérer une région à 6 millions d'habitants si on n'est pas capable de gérer un conseil municipal ?**

C'est pourquoi je donne toute ma confiance et je confie mon avenir à Fabien Roussel et au Front de gauche pour les élections régionales.

Benjamin DEKEYSER,
Fonctionnaire territorial,
Militant de la section communiste
d'Hénin-Beaumont (quartier Darcy)



FABIEN ROUSSEL (PCF -
FRONT DE GAUCHE)
**« Un vrai travail,
un vrai salaire
pour tous »**

Une Région à l'avant-garde pour défendre l'emploi et faire respecter « *Le droit d'obtenir un emploi* » pour chacun comme l'écrit la Constitution. L'emploi : la priorité des priorités ! Ça suffit de vivre sans travail, d'emplois précaires, de stages bidons, fini de survivre d'allocations : un CDI et un vrai salaire pour tous avec des emplois pour répondre aux besoins, dans les PME, dans l'industrie comme dans les services publics (hôpitaux, sécurité, école, personnes âgées ou en situation de handicap, CAF, CARSAT...). Remettre de l'humain, de la proximité !

• **Tout mettre en œuvre pour stopper les délocalisations.** Les richesses créées ici doivent revenir ici, pour l'activité et pour l'emploi !

• **Booster le renouveau industriel,** la recherche, l'innovation. Nous avons des atouts : automobile, ferroviaire, BTP avec l'isolation thermique des bâtiments. 10 millions investis, c'est 100 emplois dont 40 sur chantier. Conditionnée à des impératifs écologiques et sociaux, l'industrie c'est l'avenir !

• **Créer une banque publique pour investir dans l'économie régionale,** les collectivités et les PME, sous réserve de critères sociaux (qualité des emplois, formation) et environnementaux (Cop21)

• **Assurer à chaque diplômé une issue dans la vie active.** Créer une plateforme accompagnant les étudiants à la recherche de stages.

• **Aider les PME – PMI – TPE** plutôt que les entreprises du CAC 40 (CICE), financer un emploi par TPE.

• **Créer un club des PME,** équipementiers et sous-traitants des groupes donneurs d'ordre de la région, pour « chasser en meute » les marchés à l'export.



Fabien Roussel, entouré des militants communistes d'Hénin-Beaumont, le jour de la braderie.

FABIEN ROUSSEL Le communiste est tête de liste d'un front de gauche

« Nous allons créer une banque publique régionale »

Propos recueillis par Gilles Durand

Le chef de file du Parti Communiste (PCF) s'engage dans la campagne des régionales avec un programme ambitieux, la création d'une banque publique régionale et le regret de ne pas constituer un front de gauche uni.

Pourquoi avoir tourné le dos à un rassemblement de toute la gauche ?

Ce n'est pas à moi qu'il faut poser la question. J'ai proposé de construire avec les Verts une liste à parité et de mettre à plat nos différences. Je regrette de ne pas avoir été entendu.

Quel sera votre grand thème de campagne ?

Nous avons choisi « L'humain d'abord » comme slogan. Nous voulons montrer combien la politique d'austérité fait mal, alors que les richesses existent pour répondre aux besoins de la population.



Le communiste Fabien Roussel.

Comment comptez-vous supprimer cette politique d'austérité ?

Les banques ne jouent pas le jeu. La première action sera donc de créer une banque publique régionale qui

empruntera sur les marchés européens. Les taux n'ont jamais été aussi bas. Cette banque pourra ensuite prêter à taux zéro aux PME et aux collectivités territoriales. Cela permettra de relancer l'investissement.

Cette mesure va endetter la région...

C'est de la bonne dette. En empruntant 3 milliards, cela fait, certes, une dizaine de millions d'euros d'intérêts à rembourser. Mais combien de projets pourront ainsi être réalisés et relancer la croissance.

Quelles sont vos autres priorités ?

La région ne pourra avancer seule. L'Etat doit être garant de l'égalité de traitement des territoires en s'engageant davantage dans la santé, le transport et le logement. Notre territoire a trop longtemps été oublié.

Votre position pour le second tour ?

Si le PS se retire sous les pressions et si nous faisons plus de 10 %, nous nous maintiendrons pour avoir absolument des élus au conseil régional. ■



JE SOUTIENS LE COMBAT DU PCF A HENIN-BEAUMONT

JE VEUX REJOINDRE LE PCF

Signataire
2015
anti COR

NOM : PRENOM :

ADRESSE :

ADRESSE ELECTRONIQUE et TELEPHONE :

Bulletin à renvoyer à : PCF Héning-Beaumont, 69 place Jean Jaurès, 62110 Héning-Beaumont, ou à remettre à un militant de votre connaissance.

(Contact tél : 03.62.90.91.56 – Mail : pcfheninbeaumont@gmail.com – Blog : <http://www.lheninois.com>)