

RED MOON MUSIC PRESENTE

NOÉ

LA FORCE DE VIVRE

HIPPODROME PARIS LONGCHAMP
À PARTIR DU 5 NOVEMBRE 2020

LE SPECTACLE MUSICAL

INFOS / BILLETS : www.noé-spectacle.com



LOCATIONS : FNAC - CARREFOUR - FNAC.COM
ET SUR VOTRE MOBILE VIA L'APPLICATION LA BILLETTERIE



LE SOMMAIRE

Le spectacle	p.3
Le concept	p.5
L'expérience Noé	p.8
Les personnages	p.10
L'équipe	p.13
Les partenaires	p.16
Contact	p.19



UNE PLACE
ACHETÉE
=
UN ARBRE
PLANTÉ !



**LE SPECTACLE MUSICAL
PARIS LONGCHAMP
5 Novembre 2020 – 3 Janvier 2021**

UNE PLACE
ACHETÉE
=
UN ARBRE
PLANTÉ !

POUR LA PREMIÈRE FOIS SUR LA PELOUSE DE L'HIPPODROME PARIS LONGCHAMP



PARKING GRATUIT

- UN GRAND CHÂPITEAU DE 2500 PLACES ASSISES.
- DU 5 NOVEMBRE 2020 AU 3 JANVIER 2021
- 65 REPRÉSENTATIONS SUR SITE

ACCÈS

Navettes gratuites depuis Porte Maillot

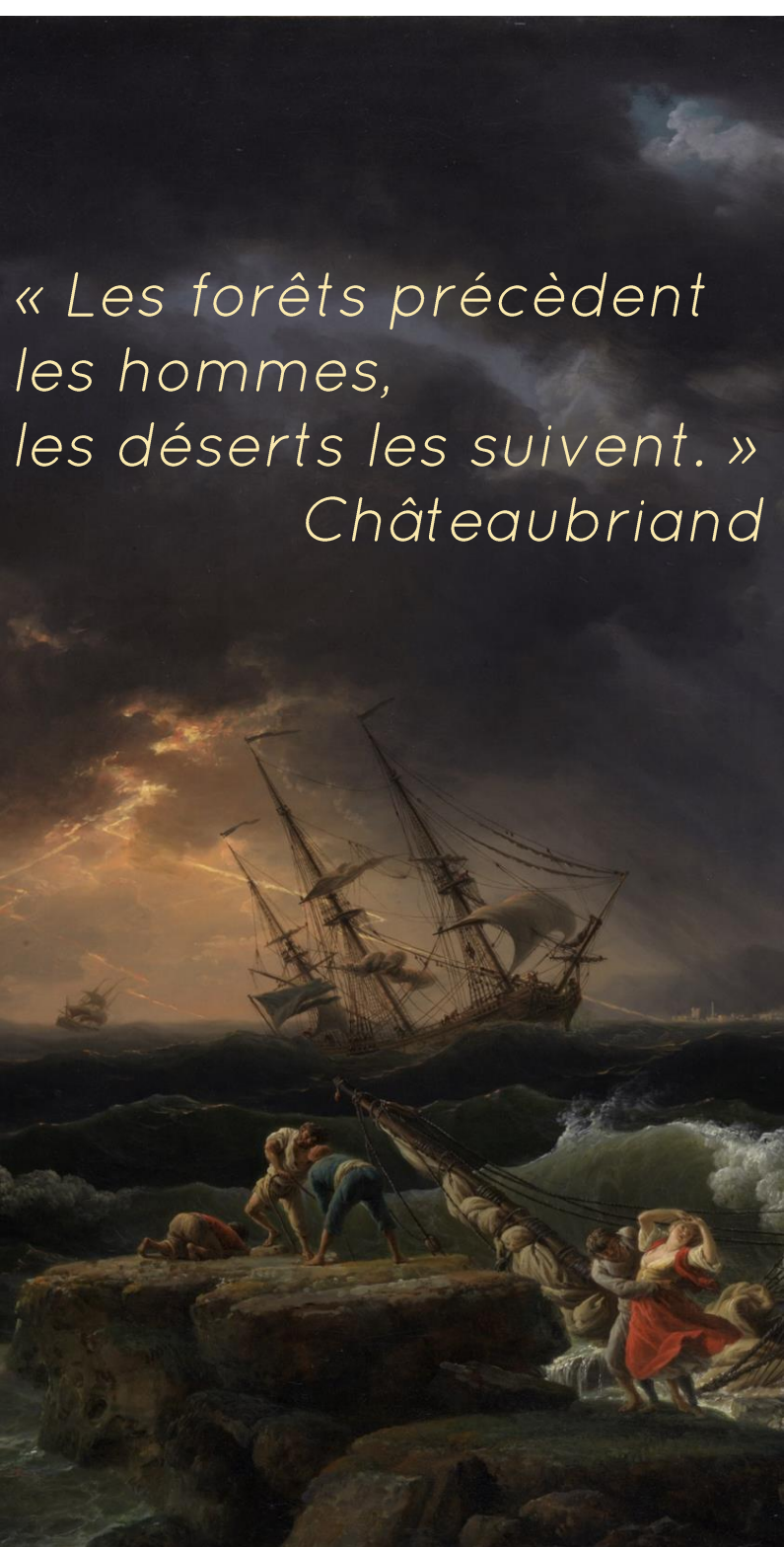
Vélib - Station Pont de Suresnes

Bus 244 - Arrêt Carrefour de Longchamp



LE CONCEPT LES VALEURS

UNE PLACE
ACHETÉE
=
UN ARBRE
PLANTÉ !



*« Les forêts précèdent
les hommes,
les déserts les suivent. »
Châteaubriand*

LE CONCEPT

La planète Terre est le bien commun de l'Humanité.
L'heure est venue de prendre en main notre destin : préserver notre planète, la maintenir en équilibre et la conserver.

Embarquez avec nous pour revivre l'un des plus grands récits de notre Histoire, à travers un spectacle musical inédit :

NOÉ, LA FORCE DE VIVRE.

À l'heure où les eaux montent et la terre tremble, l'histoire de Noé nous renvoie au thème majeur de la sauvegarde de l'Humanité.

Ce spectacle, c'est celui d'un homme qui, envers et contre tous, continue de croire en la vie, en la nature et en l'avenir de l'humanité.

Cette histoire ravive la mémoire collective de l'épopée inscrite en chacun de nous et porte un message universel de sagesse et d'espoir. Un espoir pour les générations futures, fondé sur la conscience des enjeux planétaires et des conséquences grandissantes des dérèglements climatiques.

Par sa musique, ses chorégraphies et une scénographie innovante, le spectacle a pour vocation de rassembler les cœurs de tous les horizons, de provoquer une grande vague émotionnelle, en nous connectant aux origines du monde et au futur de notre planète.

Venez vibrer au rythme de ce puissant récit musical.

**LA VIE REPREND SES DROITS,
UNE NOUVELLE ÈRE COMMENCE.
C'EST LE DÉBUT DE NOTRE HISTOIRE...
CELLE D'UNE NOUVELLE HUMANITÉ.**

PROTÉGER NOTRE PLANÈTE

Le spectacle *Noé, La Force de Vivre* a pour thématiques centrales la protection de l'environnement et l'engagement pour la planète.

L'urgence écologique prend de plus en plus de place dans les préoccupations collectives du quotidien. De nombreuses actions se lancent de toutes parts, qu'elles soient économiques, sociales, culturelles ; *Noé, La Force de Vivre*, se mobilise pour accompagner ces initiatives.

Dans cette optique, le spectacle s'est engagé à respecter le *Pacte Noé*, qui présente en cinq points un mode de vie plus responsable et respectueux de la planète, en partenariat avec le programme des Nations Unies pour l'environnement. Il est possible de consulter et signer ce Pacte sur le site noe-spectacle.com, rubrique « Agir pour la Planète ».

Chaque jour, vous pouvez retrouver sur le compte Instagram @tinka_noe des gestes simples et écologiques, à accomplir individuellement pour que chaque personne puisse prendre une part active dans ce grand mouvement. Un blog sera également lancé au mois de mars, qui présentera notamment des articles de fond sur l'état des lieux environnemental.

Destiné au plus grand nombre, le spectacle impactera en particulier :

- o Les familles CSP+ sur l'ensemble du territoire français.
- o Les adolescents et jeunes adultes en zones urbaines mais aussi rurales,

Le spectacle rassemble les petits et les grands autour de valeurs communes :

- o L'écologie, la nature et l'environnement
- o L'engagement
- o La tradition
- o La transmission positive
- o Le partage
- o La fraternité



UNE PLACE
ACHETÉE
=
UN ARBRE
PLANTÉ !



L'EXPÉRIENCE NOÉ

UNE PLACE
ACHETÉE
=
UN ARBRE
PLANTÉ !



LE SPECTACLE

Le spectacle met en scène la symbolique d'un Noé porteur de vie et témoin de l'Histoire. Entre passion et émotion, à travers des thèmes fédérateurs et des faits précis sur les enjeux planétaires, le spectacle fera vivre au grand public un intense voyage.

Conformément à la légende, des animaux articulés accompagneront tous les personnages et iront au contact des spectateurs à travers plusieurs tableaux du spectacle, apparaissant et disparaissant au fil des événements de l'histoire.



L'ALBUM

Les chansons du spectacle sont des œuvres originales, composées par **Essaï Altounian** (*Roméo & Juliette*, *Le Roi Roleil*, *Les Demoiselles de Rochefort*) et écrites par **Léa Ivanne** (Roch Voisine, Patricia Kaas, Chimène Badi).

L'univers musical est inspiré de sonorités world et pop, teinté de touches ethniques et sacrées afin de créer un pont entre L'Orient et l'Occident. Un orchestre symphonique apporte une dimension cinématographique et épique à chaque chanson.

Le spectacle donnera lieu à un album dont la sortie est prévue début mai,



LE CLIP

Le premier single, intitulé *Terre* est écrit par Léa Ivanne et composé par **Essaï Altounian**. Il est interprété par **Essaï Altounian**, **Pierre-Arthur Lemoine**, **Jade Boinet**, **Sarah Koper** et **Maëline Housset-Montes**. Le clip est sorti le 10 janvier.

Le morceau appelle au réveil des consciences en évoquant la relation intime de l'homme à la planète et la nécessité de se battre pour assurer l'avenir des générations futures.

« *We are Humanity* »



LES PERSONNAGES

UNE PLACE
ACHETÉE
=
UN ARBRE
PLANTÉ !

LES PERSONNAGES

NOÉ

Homme sage choisi par les cieux pour sauver l'humanité. Dix générations le séparent d'Adam et Eve. Noé est l'époux de Nahama et le père de Cham, Japhet et Sem.

NAHAMA - Femme de Noé.

Soutien sans faille de Noé, elle croit en ses convictions et le suit contre vents et marées.

ABIGAËLLE

Nourrice au service de Noé et de sa famille.

CHAM, JAPHET, SEM - Les trois fils de Noé.

Même si leur père est droit et intègre, ses trois fils ont vu tout au long de leur enfance le péché grandir autour d'eux et en ont été fortement impactés. Le déluge n'a pas suffi à purifier leurs âmes entachées par le lourd passé de la Terre. Cham est banni au début de l'histoire, tandis que Japhet et Sem restent auprès de Noé.

LUSINÉ - Femme de Japhet.

Fragile et sensible, insouciant du monde qui l'entoure.

ARÉV

Petite inconnue montée secrètement à bord de l'Arche. Noé l'adopte comme l'une des siens. Elle devient sa confidente, sa voix intérieure...

VAD

Le mal incarné et personnifié. Avidé et pervers, Vad pousse l'homme à en vouloir toujours plus. Il divise, triche, ment et mène toutes les guerres. Sem tombera dans ses filets avant que Noé puisse l'en sauver.



UNE PLACE
ACHETÉE
=
UN ARBRE
PLANTÉ !



Essai Altounian

Noé



Sarah Koper

Nahama



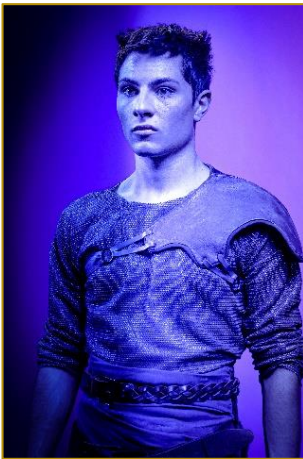
Maëline Housset-Montes

Arév



Julien Vital

Japhet



Pierre-Arthur Lemoine

Sem



Yanis Si Ah

Cham



Jade Boinet

Lusiné



Christina Koubbi

Abigaëlle



Vad

A découvrir,,,



L'ÉQUIPE ARTISTIQUE

UNE PLACE
ACHETÉE
=
UN ARBRE
PLANTÉ !

L'ÉQUIPE ARTISTIQUE

Essaï Altounian
Musique et livret



Léa Ivanne
Paroles et textes



Emmanuelle Favre
Scénographie



Valérie Masset
Chorégraphie



Laurence Guillet
Direction de casting



Johan Nus
Mise en scène



Virginie Houdinière
Costumes



Carla Stark
Coordination artistique





ESSAÏ

Auteur, compositeur, créateur du spectacle

2001

Interprète du Comte Pâris (*Roméo et Juliette*)

Auteur, compositeur, arrangeur pour

- des artistes (Jenifer, Amaury Vassili, Vincent Niclo, Lorie...)
- des spectacles (*Le Roi Soleil, Bobino*)
- la télévision et le cinéma.

2003

Arrangeur musical (*Les Demoiselles de Rochefort*, Palais des Congrès)

2009

Directeur musical (*La Bataille des Chorales*, TF1)

2010

Directeur musical (*Le Grand Show des Enfants*, TF1)

2011

Sortie de *First*, son premier album solo

2012

Directeur musical (*Pop's Cool*, Canal J et Gulli)

2014

Directeur musical (*La Nouvelle Ecole des Fans*, Gulli)
Sortie du single *Family* (Kerry Gordy Records)

2015

Représentant de l'Arménie à l'*Eurovision*
Interprète de la chanson *Don't Deny* avec la formation Genealogy.

2016

Juré (*Destination Eurovision*)

2017

Producteur et compositeur de l'album *Karma* (Carla Stark).

2019

Juré (*The World's Best*, présenté par James Corden, CBS)

2020

Créateur du spectacle *Noé, La Force de Vivre*.



LES PARTENAIRES

UNE PLACE
ACHETÉE
=
UN ARBRE
PLANTÉ !



TF1, Leader Européen du secteur, est partenaire du spectacle. Plusieurs vagues de diffusion sur TF1, TMC et Ushuaïa TV permettront au spectacle de bénéficier d'une visibilité massive et d'un puissant soutien digital.



L'ONU Environnement apportera son soutien au spectacle à travers une communication internationale et contribuera à lui donner une labélisation dans le domaine de la protection de la planète. Toute la logistique des informations sera approuvée et certifiée par l'ONU afin d'apporter une entière crédibilité aux thèmes abordés.



Terra Darwin s'engage à planter un arbre pour chaque ticket de spectacle vendu. Ce partenariat permettra de créer une réserve d'arbres *Noé* en Afrique et en Indonésie.



L'hippodrome Paris Longchamp accueillera le spectacle *Noé* sous un grand chapiteau de 2500 places construit spécialement pour l'occasion.



Un système de navettes gratuites sera mis en place au départ de Porte Maillot. Des sorties scolaires seront organisées pour sensibiliser les plus jeunes à la thématique écologique. L'événement bénéficie également du soutien de Monsieur Nicolas Hulot.



LE PLAN DE COMMUNICATION

RESEAU TF1

Plusieurs vagues de promotion sont prévues ponctuellement sur TF1, TMC et TFX à partir de mars et jusqu'au lancement du spectacle.

USHUAÏA TV

Plusieurs vagues de promotion sont prévues ponctuellement sur la chaîne prochainement et jusqu'au lancement du spectacle.

BILLETTERIE

Les partenaires Fnac, Ticketmaster, Ticketac et Ticketnet soutiendront le projet grâce à un fort soutien en billetterie.

RESEAU D'AFFICHAGE

Le spectacle bénéficiera d'affichages dans Paris, en Île de France et au niveau national, en particulier dans les gares et sur les bus.

RESEAUX SOCIAUX

La communication digitale se fait à travers les réseaux sociaux Facebook, Twitter, Instagram et Youtube sur lesquels le spectacle est présent.

PRESSE

Le spectacle bénéficiera de promotion dans la presse écrite, radio et télévisée. Toutes les informations seront disponibles bientôt.

**1er
Groupe
média**

de l'internet français

16 millions

de visiteurs uniques
par mois sur
les 4 écrans

1,3 milliard

de vidéos vues
en 2016