

# MILINFO

Le bulletin d'information du modélisme militaire

NUMERO 5

JUIN 1999



## MADE IN FRANCE

La France dispose de matériels militaires performants. Il suffit de regarder le char Leclerc ou l'AMX 10 RC particulièrement remarqué pendant la guerre du Golfe pour s'en convaincre.

Côté miniatures, les reproductions de ces matériels ne sont pas légion. Solido, notre «grand» fabricant national, se complait depuis des années dans la réédition de modèles anciens ou dans la commercialisation de pseudo nouveautés sans grands intérêts envahies par le plastique alors qu'il dispose d'un savoir-faire incomparable. Triste vie donc s'il n'y avait quelques producteurs artisanaux et des marques comme Parade, Gazoline ou Héritage pour permettre à l'armée française de ne pas faire trop pâle figure dans nos vitrines.

Et puis, il y a l'exception : une marque bien française qui se consacre à la production de véhicules français. Bienvenue dans l'univers de CEF-REPLEX !

La Compagnie Européenne de Fonderie (CEF) est installée à Sapois dans les Vosges. Spécialisée en fonderie sous pression (zamak) et en injection plastique, cette entreprise de 100 personnes défend sa position de fabricant à part entière avec le soucis d'assurer la production de A à Z : conception, réalisation et mise au point des outillages ainsi

que l'ensemble de la production, fonderie, usinage, peinture, montage et conditionnement. A côté des marques Minilor (mini outillage lorrain), Vosges décor (quincaillerie d'ameublement) et Precitoys (matériel de bricolage pour enfants), CEF s'est fait un nom auprès des collectionneurs avec sa gamme Replex qui signifie RE-PLiques EXactes.

**REPLEX**  
Modèles réduits de collection, réplique exacte

De l'idée... à votre vitrine

VÉHICULES :  
• PANHARD  
• M113  
• AMX  
• ELVIS  
• M109  
• M107  
• M108  
• M109

Etudes - Outillage  
Fabrication  
Montage - Finition

REPRODUCTION FIDÈLE - ÉCHELLE RESPECTÉE - NORMES CEF  
MATÉRIEL AUX OUTILLES - MÉTAL, PLASTIQUE, ACIER  
PRÉSENTATION SOUS BOÎTE VITRINE, SOCLE PRESTIGE, SOCLE BOIS

Consacré aux véhicules de pompiers et militaires, aux engins de travaux publics, aux utilitaires et à la promotion de la gamme ACMAT, Replex réalise des modèles réduits en métal et plastique à l'échelle fidèle présentés sous boîte vitrine ou sur socle en bois pour la série Prestige.

Dans ce numéro spécial, nous vous invitons à la découverte du programme militaire 1999 à travers différents articles consacrés à chaque type de véhicules et comme nous aimons autant les vrais que les miniatures, nous avons accordé une large place aux véhicules à l'échelle 1.

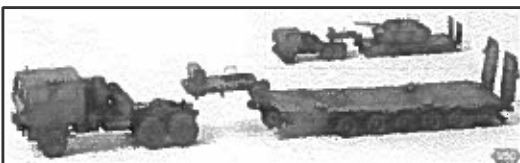
Avec ce numéro spécial, Milinfo fête avec fierté son premier anniversaire. Puisse-t'il continuer à vous intéresser, à vous informer et à vous satisfaire !

☺☺☺

Merci à Francis Valentin du service commercial de CEF pour ses précieuses informations.

## PORTE-CHAR TRM 700-100 T

Transporter un char de la taille et du poids du Leclerc n'est pas une mince affaire. C'est en décembre 1992 que le Ministère de la Défense a adressé à Renault Véhicules Industriels une lettre d'intention pour la commande de 350 TRM



700-100 destinés au Leclerc. Son moteur est un diesel suralimenté V8 de 700 chevaux provenant de la filiale américaine Mack de Renault, associés à une boîte de vitesses automatique à

six rapports. La cabine est une version élargie de celle du TRM 10 000. Le porte-char est équipé de deux treuils hydrauliques. Avec ses trois ponts moteurs, il peut franchir une

rampe de 20%. Attendue avec impatience par les collec-

tionneurs, la reproduction à l'échelle 1/50 ne sera pas disponible avant la fin de l'année si aucun nouveau retard n'intervient. D'ici là, il faudra vous armer de patience !



VAB 4x4 et 6x6 équipés de la tourelle bi-tube Dassault (Réf. 262 et 265)

## EDITO

- «Dis Papa, c'est quoi l'Europe et le grand marché unique européen ?

- Et bien mon fils, le marché unique européen c'est quand tu achètes 250 frs en France une miniature que tu pourrais acheter 150 frs en Angleterre !

Bon d'accord, il y a quelque chose d'anti européen dans ce simulacre de dialogue.

Mais les faits sont là ! Comparez donc les prix des modèles Corgi/Héritage, Armour Collection... vendus en Angleterre avec ceux vendus chez votre détaillant !

Pire encore : nous avons vu à plusieurs reprises dans le Nord de la France à l'occasion de bourses d'échanges, des anglais vendre du Victoria à 50 frs et du Norev à 150 frs en boîtes neuves. Et il ne s'agissait pas de modèles isolés puisque ces anglais présentaient parfois jusqu'à 10 références identiques et au même prix.

Destokage, détournement, ou aberration fiscale ? Si vous connaissez la réponse, je suis preneur !

Pour parler d'autre chose, nous avons souhaité dans ce n°s mettre l'accent sur CEF-REPLEX : une marque française qui propose du matériel militaire français... et la qualité est au rendez-vous ! Bonne lecture, bons achats et bon plaisir !

CL

L'article «Made in France» a été réalisé grâce aux informations fournies par la société CEF-REPLEX.

Source bibliographique : Véhicules de combat français (Histoire et collection), Véhicules militaires français (E/P/A Editions), Engins blindés français (E/P/A Editions) et Véhicules de gendarmerie (E.T.A.I).

# SPECIAL

# REPLEX®

## production CEF

## AMX LECLERC

### UN MONSTRE DE TECHNOLOGIE

C'est en 1964, alors que l'AMX 30 Centre à peine en service que les états-majors commencent à se pencher sur son successeur prévu pour l'horizon 2000. A voir le Leclerc, ces spécialistes de l'armement moderne ont été bien inspirés. Le Leclerc mesure un mètre de moins que ses contemporains, ce qui lui donne une silhouette compacte et donc un avantage certain sur le terrain. La principale qualité du Leclerc est sa capacité, unique au monde, d'engager 6 objectifs à la minute. Equipé d'un canon de 120 mm à âme lisse, il est capable de tirer toutes les munitions à douille combustible de l'OTAN. L'armement secondaire est composé d'une mitrailleuse coaxiale de 12,7 mm et d'une 7,62 mm en superstructure. La configuration du Leclerc reste classique : pilote à l'avant, compartiment de combat dans la tourelle biplace et compartiment moteur à l'arrière. L'équipage est de trois hommes : pilote, tireur et chef de char, le quatrième homme étant remplacé par l'électronique. Ses dimensions étant «réduites», le Leclerc est moins lourd que les autres chars donc plus mobile. Lorsque ses 54 tonnes sont lancées en tout terrain à 50 km/h, le char semble littéralement planer ! Le moteur diesel UDV 8 X à 8 cylindres en V est presque aussi révolutionnaire que le char lui-même. Les premiers Leclerc ont été livrés à l'armée de terre en octobre 1993.

### LE LECLERC DE CEF-REPLEX

Quel beau char et quelle superbe reproduction ! Le prix est élevé (de 700 frs à 900 frs selon la référence) mais quel plaisir de l'admirer dans nos



vitrines ! Tout en métal (sauf les chenilles) et au 1/50°, il surprend par la simplicité de sa silhouette et pourtant la reproduction est fidèle au modèle original.

Rien ne manque (ou presque) et si votre budget vous le permet vous devez acquérir l'une des références proposées. La version vert armée étant dépassée, nous vous conseillons la version camouflée 3 tons Otan à moins que vous ne préfériez la version désert légèrement modifiée pour les Emirats Arabes Unis et l'Arabie Saoudite.

## L'AMX 30 ROLLAND

Installé sur le châssis de l'AMX 30, le système d'armes sol-air à courte portée Rolland peut engager par tous les temps un aéronef hostile volant à une altitude maximale de 3000 mètres dans un rayon de 6 km. La tourelle dispose d'un radar de veille qui



détecte avions et hélicoptères dans un rayon de 16 à 18 km suivant le terrain. Un système d'interrogation ami/ennemi identifie l'aéronef qui est pris en charge s'il est hostile par le radar d'acquisition et de suivi installé à l'avant de la tourelle.

Le système Rolland permet au chef de pièce de passer du mode radar au mode contrôle visuel après le premier tir. Les 2 rampes de tir se rechargent automatiquement et dix missiles de réserves sont emportés.

L'équipage est de 3 hommes : pilote, pointeur-tireur et le chef du véhicule. La veille radar étant particulièrement éprouvante dans l'espace confiné d'un véhicule, chaque pièce dispose de deux équipages se relayant toutes les deux heures.

Outre le châssis de l'AMX 30, le Rolland est également monté en France sur un shelter tiré par des camions VLRA 6x6.

### Le Rolland de Cef-Replex

Né d'une initiative franco-allemande, le Rolland est proposé par Cef-Replex sur châssis AMX 30 et Marder de la Bun-



deswehr. Vendues entre 400 et 500 frs, ces 2 versions sont de réalisation correcte. Par l'originalité de ses formes, le Rolland vaut bien un petit effort financier. A découvrir !

## Le VLRA d'ACMAT

Particulièrement apprécié des troupes servant outre-mer, le Véhicule de Liaison, de Reconnaissance et d'Appui (VLRA) est un engin parfaitement adapté à l'Afrique.



Conçu pour les opérations sahariennes à la fin des années 50, parfaitement à l'aise en tout terrain, le VLRA est un véritable chameau du désert.

La firme ACMAT qui produit le VLRA en a développé de nombreuses versions. Les versions TPK-15 et 20 utilisées par l'armée de terre française peuvent être parachutées. Des shelters peuvent être installés comme c'est notamment le cas des VLRA dotés du radar Samantha guidant les batteries de missiles anti-aériens Mistral.

On trouve même des VLRA bus, ambulances, citernes et une version 6x6 6.35 TSR tractant une remorque avec une unité de tir Rolland.

Une version blindée a été acquise par

## L'ACMAT VLRA

l'Indonésie.

### Caractéristiques

(version TPK 4.20 SM3)

Equipage : 2 hommes et 17 combattants transportés.

Poids à vide : 4 300 kg

Poids en charge : 6 800 kg

Longueur : 6 m

Largeur : 2,07 m

Hauteur : 1,83 m

Vitesse maximale : 100 km/h

Autonomie : 1 600 km

Moteur : un Perkins développant 120 CV à 2 800 tr/mn.

### L'ACMAT de CEF-REPLEX

Qu'il soit présenté en configuration 4x4, 6x6 ou 8x8, l'Acmat est incontestablement la plus belle réalisation de Cef-Replex.

Difficile voire même impossible de présenter ici toutes les versions. Pour



Acmat TPK 4.20 blindé sanitaire

cela, nous vous invitons à vous rapporter au tableau des références.

Une rapide comparaison avec les documents obtenus (avec difficulté) auprès de la firme Acmat, nous permet d'apprécier davantage encore le degré de précision et le remarquable travail effectué sur cette miniature.

Certes les prix sont élevés, plus de 550 frs pour la version la moins chère,

mais il est bien difficile de faire l'impassé sur ce véhicule exceptionnel tant à l'échelle 1 qu'au 1/50.

Tout ce qui est beau a un prix. Comparez donc l'Acmat proposé par Solido/Verem il y a quelques années avec un Acmat Replex... et faites votre choix !



- Acmat TPK 4.25 sanitaire
- Acmat TPK 4.25 avec shelter
- Acmat WPK 8.70 CTL biché
- Acmat TPK 4.36 STL

## LE VBL PANHARD

### Le VBL : un bijou blindé

Très esthétique, doté des derniers perfectionnements techniques, le Véhicule Blindé Léger (VBL) à l'allure de gadget est une réelle réussite.

L'histoire de ce bijou blindé commence en 1978 lorsque l'armée décide d'acquérir un blindé léger 4x4 et amphibie afin d'éclairer les AMX 10 RC qui entrent en service. A l'époque, les unités d'éclairage sont toujours sur jeeps, donc sans aucune protection, alors que l'ennemi potentiel dispose d'un large parc de BRDM, BMP et PT 76.

Panhard et Renault sont mis en concurrence et c'est finalement le prototype de Panhard qui est retenu.



VBL Panhard VTT «UN»

A l'origine, plus de 3 000 véhicules devaient être livrés à l'armée de terre. Les réductions d'effectifs et les restrictions budgétaires ont ramené ce chiffre à 570 exemplaires. Très apprécié, le VBL est devenu avec le VAB un véhicule omniprésent dans les unités françaises.

### Caractéristiques du VBL

Equipage : 3 hommes

Poids : 3,5 tonnes

Longueur : 3,87 m

Largeur : 2,02 m

Hauteur : 1,70 m

Vitesse maximale : 95 km/h

Rayon d'action : 800 km

Moteur : Peugeot turbo diesel 95 CV

Blindage : caisse acier de 5 à 11 mm



VBL Panhard reconnaissance 7,62 mm

### Le VBL de Cef-Replex

Plus c'est petit plus c'est cher !

Certes la reproduction du VBL par CEF est de qualité : peinture parfaite, lignes correctement rendues, précision des détails... mais payer 420 frs un engin de si petite taille (9 x 4 cm) c'est un peu cher. Ce prix gâche d'ailleurs quelque peu notre plaisir même si encore une fois le VBL reconnaissance que nous avons étudié est un bien joli modèle. Regrettons toutefois des feux réalisés en «papier» et un mauvais raccord en bas de caisse.

A vous de voir si ce «bijou blindé» vaut un investissement de plus de 400 frs ! Lire en dernière page à ce sujet les précisions apportées par le service commercial de CEF.



VBL Panhard Milan

# Le RENAULT TRM 10000

## Le TRM 10000 de Renault (R.V.I.)

Durant des années, le camion-cargo couramment utilisé dans l'armée de



Le TRM 10000 dépannage

terre française était le Berliet GBU 05 6x6 de 6 000 kg. Celui-ci est maintenant remplacé par le TRM 10000 6x6 pouvant transporter une charge de 10 000 kg en tout terrain. Le TRM 10000 est une version améliorée du TRM 9000 qui était à l'origine produit sous l'appellation Berliet GBD. Malgré l'exportation de 3000 véhicules vers l'étranger, le TRM 9000 n'a pas été choisi par l'armée française. Les principaux bénéficiaires étrangers sont l'Algérie (500) et le Maroc (1 500). Le TRM 10000 lui ressemble beaucoup mais il a une capacité de transport sensiblement plus élevée, un empattement plus long, un moteur plus puissant et une transmission différente. Le TRM 10000 de base a une cabine qui bascule vers l'avant et qui donne accès au moteur. Celui-ci est accouplé à une boîte de vitesses manuelle avec 9 rapports en marche avant et un en marche arrière, ainsi qu'à une boîte de transmission. Le moteur est généralement équipé d'une direction assistée destinée à réduire la fatigue du conducteur. La partie cargo à l'arrière comporte des montants latéraux amovibles, un hayon, des arceaux et une bâche.

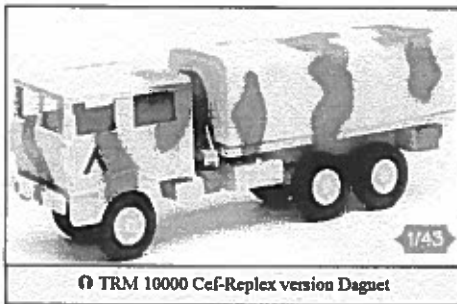
Comme la plupart des véhicules militaires produits à l'heure actuelle, le TRM 10000 peut être pourvu d'une gamme très étendue d'équipements optionnels appropriés à différentes opérations, comme une citerne à essence lui conférant une grande autonomie, des crochets et des attelages spéciaux, un treuil, une boîte de vitesse automatique...

Le TRM 10000 sert de châssis aux versions suivantes :

- tracteur d'artillerie
- cargo du génie
- tracteur de semi-remorque porte-traverse P.A.A. et P.F.M.
- camion lourd de dépannage
- camion d'aide à la traficabilité des sols (MATS)
- porte-char

### Caractéristiques :

Poids à vide : 12 000 kg  
 Charge utile : 10 000 kg  
 P.T.C. : 22 000 kg  
 Longueur hors tout : 9,12 m  
 Largeur hors tout : 2,48 m  
 Deux réservoirs de 250 l chacun  
 Puissance maximale du moteur : 264 ch à 2 000 tr/mn  
 Véhicule 6x6 permanent  
 Boîte de vitesse à 9 rapports en



Le TRM 10000 Cef-Replex version Daguet

marche dont une vitesse lente  
 Un rapport marche arrière  
 Consommation en charge sur route : 45 l/100 et 18 l/h sur terrain  
 Autonomie : 1000 km  
 Vitesse maxi en charge : 80 km/h

### Le TRM 10000 Cef-Replex :

Milinfo s'est fixé comme règle de ne porter de jugement que sur des modèles acquis par nous-même ou prêtés par des amis collectionneurs.

Le TRM 10000 que nous avons acquis porte le camouflage sable deux tons de l'Opération Daguet.

Au 1/43, ce modèle est une belle pièce séduisante par sa taille respectable. La finition est de bonne qualité. La cabine, le châssis et la caisse sont en métal. La bâche et quelques autres accessoires sont en plastique peint. Si le modèle n'est pas pourvu d'essuie-glaces (défaut courant chez Replex), il est équipé de rétroviseurs réalistes. Les pneus en plastique sont correctement gravés.

La peinture quant à elle ne souffre d'aucun défaut et la livrée Daguet est parfaitement appliquée.

Le TRM 10000 existe chez CEF-REPLEX dans toutes les décorations militaires sauf sable.

Son prix varie de 400 frs pour la version vert Otan à 500 frs pour les versions camouflées.

Un TRM 10000 de dépannage devrait faire son apparition dans la gamme Replex d'ici la fin de l'année (voir photo). Il sera commercialisé dans la livrée 3 tons de l'Otan.



Le TRM 2000 dépannage

# LE TRM 2000

## Le TRM 2000 de Renault (R.V.I.)

Livré à plus de 3600 exemplaires, le TRM 2000 équipe les principaux régiments de l'armée française. Initialement plus importante, la commande a été ramenée à ce chiffre en raison de la diminution du format des forces. Entré en service en 1982, il a été livré en priorité aux régiments de transmission équipé du système de communication Rita.

Digne successeur du Marmon et autres camions tactiques, le TRM 2000 reprend le concept de gamme intégrée qui s'appuie sur la diminution des coûts d'acquisition et d'entretien en développant un véhicule qui trouve son origine dans la gamme civile du constructeur.



Le TRM 2000 camouflage 3 tons OTAN

## Le TRM 2000 de CEF-REPLEX

Les deux modèles (vert armée et camouflé 3 tons) que nous avons examinés sont de bonne facture. Réalisés en métal (sauf la bâche, la calandre, le pare-choc et les accessoires), ils sont fidèles à la réalité.

La peinture est de bonne qualité et le camouflage 3 tons très bien rendu même s'il faut regretter quelques rayures certainement dues à des manipulations trop «brutales». Au final, un excellent rapport qualité/prix. Mais est-ce une surprise chez un fabricant qui, faut-il le rappeler, travaille en étroite collaboration avec le constructeur de chaque véhicule.

L'accès aux plans techniques permet une réduction précise avec tous les détails qui font de chaque modèle une reproduction fidèle. Le TRM 2000 Cef-Replex est vendu entre 300 et 400 frs selon les versions. Il existe aussi en version dépannage (non retenue par l'armée française), incendie et gendarmerie. Pour cette dernière version, nous émettons quelques doutes sur la couleur : en effet si la Gendarmerie utilise des TRM 2000 depuis 1987, à notre connaissance, ceux-ci ne sont pas peints en bleu mais en vert armée (voir commentaire à ce sujet en dernière page). A noter également l'apparition récente d'un fourgon radiophotographique de la gendarmerie dont l'existence ne fait aucun doute puisque nous avons pu trouver une photo du modèle à l'échelle 1. Les versions avec cabine bâchée torpédo présentées dans les anciens catalogues Cef-Replex n'ont jamais été commercialisées. C'est d'ailleurs également le cas de la Peugeot P 4.



Le TRM 2000 avec lance incendie

CATALOGUE CEF-REPLEX 99	vert OTAN	vert 3 tons	version UN	version sable	camouflé sable	version daguet	gendarmerie
TRM 2000 bâché	101	210	302			282	392
TRM 2000 dépannage	336						
TRM 2000 incendie	187						
RVI fourgon radiographique							391
TRM 10000 bâché	270	281	303	280		284	
TRM 10000 dépannage		381					
Tracteur TRM-700 100 T		379					
Semi-remorque porte-char		380					
VBL Panhard VTT	174	211	305	174 S		285	
VBL reconnaissance		337					
VBL milan		339					
VAB 4x4 VTT	209 V	233	304	209 S	216	283	390
VAB 4x4 anti émeute							
VAB 4x4 bi tube	259	261		260		262	
VAB 4x4 sanitaire	315						
VAB 4x4 milan		378					
VAB 6x6 VTT	156	263	190	156 S	264		
VAB 6x6 VTT (12,7)	331			332			
VAB 6x6 tourelle T 25	154 V	246		154 S	248		
VAB 6x6 bi tube	155	265		155 S	266		
Char Leclerc	347	307			308		
AMX 30 Euromissile	102						
Char allemand SPZ	103	273					

CATALOGUE CEF-REPLEX	99	vert OTAN	vert 3 tons	version UN	version sable	camoufflé sable	version daguet	gendar- merie
ACMAT TPK 4*20 (4x4)		203V	225		203S	226		345
ACMAT TPK 4*20 blindé sanitaire				384				
ACMAT TPK 4*25 shelter		360V	361		359	362		
ACMAT TPK 4*25 sanitaire		272						
ACMAT TPK 4*36 (4x4) bâché		300						
ACMAT 6*35 (6x6) avec semi-remorque shelter		369V		370	368			
ACMAT TPK 6*40 (6x6) bâché		202V	223		202V	226		
ACMAT TPK 6*50 (6x6) shelter		365V	371	366	364S	372		
ACMAT TPK 6*50 (6x6) blindé VTT		383V	385	386	383S			
ACMAT WPK 4*40 (4x4) bâché						328		
ACMAT WPK 6*55 (6x6) bâché						327		
ACMAT WPK 8*70 (6x6) bâché						326		
Char allemand SPZ			273					
(informations données sous réserve de modification par Cef-Replex)								

## LE RENAULT V.A.B.

### Le V.A.B. de Renault (RVI)

Le VAB se présente comme un camion blindé aux lignes relativement sobres. A l'avant, derrière un pare-brise blindé, se trouvent à gauche le pilote et à droite le chef de véhicule mitrailleur qui dispose d'un tourelleau. Doté à l'origine d'une simple mitrailleuse de 7,62 mm, ce tourelleau peut accueillir une mitrailleuse de 12,7 mm. A l'arrière de la caisse en acier soudé se trouve le compartiment de combat où dix hommes peuvent prendre place. Un couloir relie ce compartiment de combat au poste de pilotage. A gauche de ce couloir, juste derrière le pilote, se trouve le compartiment moteur.

Les fantassins peuvent faire feu de l'intérieur du véhicule grâce à huit meurtrières dont deux sont placées sur les deux portes arrière. Totalement amphibie, le VAB se propulse dans l'eau grâce à ses roues et à deux hydrojets placés à l'arrière de la caisse. Pour des raisons financières, la France n'a pas retenu le VAB 6x6 qui a été néanmoins exporté dans de nombreux pays.

### Caractéristiques du VAB

Equipage : 2 hommes plus 10 combattants  
 Poids : 14200 kg  
 Longueur : 5,98 m  
 Largeur : 2,06 m  
 Vitesse maxi : 92 km/h (sur route)

### Mise au point

«Nous n'avons jamais recours à la souscription pour lancer nos modèles» : telle est la mise au point faite par F. Valentin du service commercial de CEF-REPLEX. Ainsi donc le porte-char TRM 700-100 T ne sera pas proposé en souscription aux collectionneurs à 1100 frs comme nous l'avions indiqué dans un précédent numéro. Toutes nos excuses à nos lecteurs pour cette erreur de jeunesse même si nos informations laissent à penser que cette opportunité sera bien proposée aux adhérents d'un club de collectionneurs. Nous verrons bien en fin d'année lorsque le porte-char sera (enfin) disponible. A suivre.

7 km/h (dans l'eau)

Rayon d'action : 1000 km  
 Moteur : Renault turbo diesel de 6 cylindres développant 220 ch à 2200 tr/mn.

### Le VAB de Cef-Replex

Le VAB 6x6 n'ayant pas été retenu par l'armée française, nous nous sommes plus particulièrement intéressés aux versions 4x4 et ce d'autant plus que nos commentaires sont valables pour les deux véhicules.

L'examen du VAB VTT vert armée et du VAB VTT camouflage sable que nous avons eus entre les mains démontre une fois de plus le souci de précision et de qualité de Cef-Replex. Les lignes du véhicule sont fidèlement reproduites et l'essentiel des équipements figure sur la miniature. Trois regrets néanmoins : l'absence de décalcomanies (plaques d'immatriculation, insignes d'unité...), le peu d'efforts consentis pour faire figurer les phares et les feux et la reproduction beaucoup trop simpliste à notre goût de la mitrailleuse 12,7 mm. Pour le reste, ce VAB est une belle pièce qu'il est indispensable de posséder ne serait-ce que pour la qualité de la reproduction et pour la notoriété à travers le monde du véhicule à l'échelle 1.

Pour les budgets plus modestes, il est toujours possible de se tourner vers Solido qui propose un VAB à un prix plus abordable... le réalisme et la qualité en moins !



- Ⓞ VAB 4x4 milan
- Ⓞ VAB 4x4 sanitaire
- Ⓞ VAB 6x6 tourelle T.25
- Ⓞ VAB 4x4 VTT

C'est avec le VAB que se termine ce numéro spécial consacré à Cef-Replex. Nous attendons vos réactions ! A très bientôt.  
 NB : les prix sont donnés à titre indicatif (source : 3615 TACOT)

### Les réactions de CEF

«Votre présentation de notre Société et de nos fabrications nous apparaît très correcte et nous vous félicitons pour le travail réalisé et la clarté des propos... Sachez d'autre part, qu'il nous serait utile d'avoir connaissance des critiques ou autres observations qui, certainement, vous parviendront après parution...»  
 Cef nous demande d'apporter deux précisions supplémentaires : Ⓞ le TRM 2000 gendarmerie a été peint en bleu conformément à un document fourni à la Société. Ⓞ au niveau du prix des produits commercialisés, il faut savoir que CEF n'est pas responsable des taux multiplicateurs appliqués par le grossiste puis les détaillants.

### Courrier des lecteurs

«Je prends la plume pour vous remercier du plaisir que j'ai eu à lire votre bulletin de mars 99. J'apprécie votre humour et le sérieux de votre travail...»

J'ai acquis pour la somme pour le moins importante de 895 frs le fameux char Leclerc de chez Cef-Replex. Une belle pièce ! A ce prix là, je n'en attendais pas moins.»  
 Gérard B. (19)

«Merci pour Milinfo. Je trouve cela très bien !»  
 Bernard C. (62)

«Je suis ouvert à toutes les idées qui pourraient se développer autour de Milinfo: un club, des échanges, un catalogue... J'ai acheté un AMX 30 B2 camouflé 3 tons OTAN (Verem / 140F). En fait, il est peint au pistolet par le dessus ce qui veut dire que le dessous du canon n'est pas peint : un vrai scandale !»  
 Patrick F. (54)

«Voulez-vous consacrer un numéro de votre bulletin aux miniatures militaires fabriquées en Russie au 1/43 ? Vous pourriez utiliser mes photos et je pourrais écrire quelques lignes.»  
 Alex A. (USA)  
 Nous retenir cette proposition en rappelant néanmoins l'article publié sur la marque Elecon dans le n° 4. Dans le prochain numéro, un article présentera d'autres modèles russes, tels le Maz 7310 (8x8) et le Kamaz 6350 (8x8)... patience !

### Internet

<http://www.car43.ch>  
 Une petite visite sur ce site suisse sans photos vous permettra néanmoins de repérer les nouveautés et de lister les modèles proposés par les principaux fabricants (Corgi, Cef-Replex, Solido/Verem...)

<http://www.defense.gouv.fr>  
 Par cette adresse, vous pouvez accéder au site de l'armée de terre et découvrir les principaux matériels en service.

<http://www.renault-vl.com>  
 Une rubrique du site Renault Véhicules industriels est consacrée à la gamme militaire de ce constructeur. Vous y découvrirez notamment un impressionnant camion de transport logistique lourd (8x8) et de dépannage (8x4) : le Renault Kerax.

### Club

Les collectionneurs de véhicules de gendarmerie peuvent se retrouver au sein de «Minia Gend». Le club publie un journal et propose des miniatures en souscription. Siège social : 26 rue des Evreuses 78120 Rambouillet.

Milinfo est diffusé gratuitement. Pour le recevoir régulièrement, merci de nous retourner le coupon ci-dessous accompagné de 5 timbres pour les 5 prochains numéros.

Nom : .....  
 Prénom : .....  
 Adresse : .....

Tél : ..... (facultatif)  
 Thème de votre collection : .....

Je joins 5 timbres pour le port

Milinfo est réalisé et imprimé par nos soins.

Contact rédactionnel :

Christophe Loeuille

13, rue du Pré Aria

62130 St Pol-sur-Ternoise

E-Mail : [cloeuille@nordnet.fr](mailto:cloeuille@nordnet.fr)