



VÉHICULES INCENDIES SCANIA



La route du feu maîtrisée





VÉHICULES INCENDIES SCANIA

FMOGP - SDIS 95



EPA - SDIS 59



BEA Metz



FPT - SDIS 49 - Cabine CP28



Le savoir faire Scania : la modularité

Grâce à un savoir-faire éprouvé et à son système modulaire, Scania propose aux Services Départementaux d'Incendies et de Secours des véhicules fiables parfaitement adaptés à leurs besoins. Plusieurs SDIS ont déjà retenu Scania comme partenaire de confiance en commandant plus de 160 véhicules Scania (BSPP, BMPM, SDIS 04, SDIS 18, SDIS 21, SDIS 25, SDIS 27, SDIS 35, SDIS 44, SDIS 49, SDIS 50, SDIS 54, SDIS 57, SDIS 59, SDIS 62, SDIS 67, SDIS 68, SDIS 72, SDIS 77, SDIS 78, SDIS 95...).

Des châssis pour EPA, EPS, FPT, BEA, ... prêts à être carrossés.

Grâce à des adaptations spécifiques et de nombreuses prédispositions, les châssis sont faciles à carrosser par les équipementiers que ce soit pour les véhicules fourgon pompe tonne, échelle, ou bras élévateur aérien.

Un châssis bas associé à une suspension pneumatique intégrale permettra, par exemple, l'utilisation d'échelles pivotantes avec hauteur d'intervention allant jusqu'à 30 m.

Des partenariats étroits lient Scania aux principaux carrossiers : Gimaex, Bronto Skylift, Iturri, Metz, Sides... carrossiers spécialistes pour les véhicules de lutte contre l'incendie et de secours.

Scania a été sélectionné par l'UGAP (Union des Groupements d'Achats Publics) pour la fourniture des BEA Scania / Metz : 32 m (4x2) et 42 m (6x2*4).

FPT - SDIS 77 - Cabine CP31





VÉHICULES INCENDIES SCANIA

Une gamme de moteurs performants

Scania met à disposition une large gamme de moteurs Euro 6, de 250 à 490 ch caractérisés par des couples élevés, reconnus pour leur souplesse et leur longévité.

Les moteurs Euro 6 font appel aux technologies EGR et SCR combinées ou SCR uniquement. La compacité du système de dépollution facilite le carrossage et permet un gain de place conséquent. Dans tous les cas, Scania privilégie la simplicité, et la fiabilité.



Moteur Euro 6 Scania

Un large choix de boîtes de vitesses

Des modèles à 8+1 rapports par doubleur de gamme et à 12 et 12+2 rapports par doubleur et médiateur permettront de configurer les véhicules selon vos propres besoins.

La boîte de vitesses automatisée "Opticruise" de Scania est disponible dans la majorité des configurations. Rapide, souple, précis, il assure une excellente gestion des différentes conditions de conduite alliant ainsi sécurité et agrément de conduite.

Les boîtes de vitesses automatiques Allison, montées directement d'usine viennent compléter cette offre.

Toutes les boîtes sont disponibles avec un choix de prises de force offrant différentes puissances et plusieurs modes d'entraînement.



Commandes boîte automatisée Scania

CCGC - SDIS 49 - Cabine CP28



FPT - SDIS 78 - Cabine CP31N



VPCE - SDIS 67





VÉHICULES INCENDIES SCANIA

Un lieu de travail sûr



Les cabines Scania possèdent toute la robustesse et la polyvalence nécessaires aux véhicules d'intervention d'urgence, dans lesquels l'aménagement pour un équipage de pompiers est une considération majeure.

La modularité Scania permet de proposer des cabines adaptées à chaque besoin et qui répondent parfaitement aux exigences du métier.

Les cabines courtes CP14 et intermédiaires CP16, sont idéales pour les équipages de 2 à 3 personnes. Les cabines Crewcab CP28 et CP31, les 2 cabines les plus spacieuses, sont parfaitement conçues pour accueillir de 6 à 8 personnes.

La gamme de cabines



CP14 courte



CP16 intermédiaire

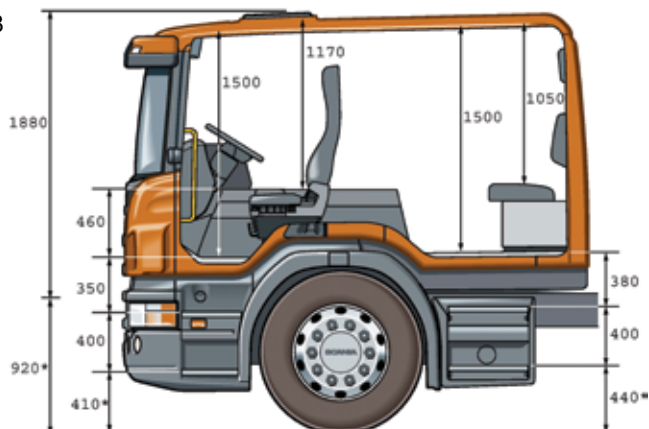


Crewcab CP28 (profonde)

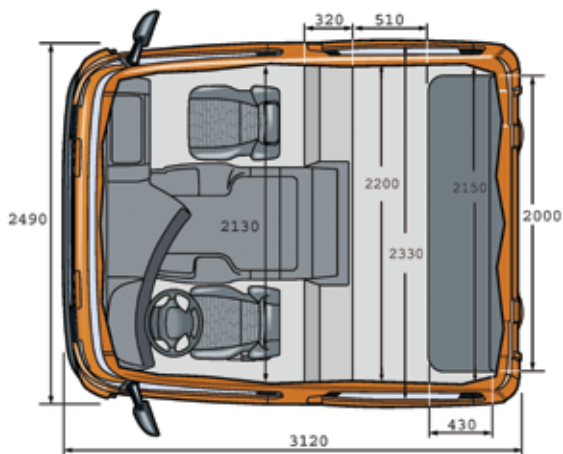


Crewcab CP31 (ultra-profonde)

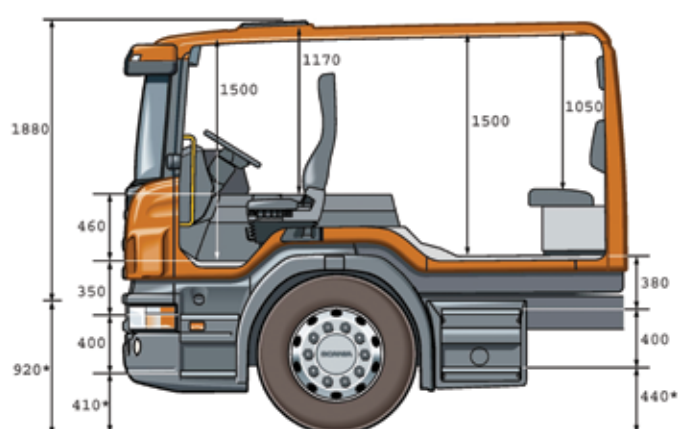
CP28



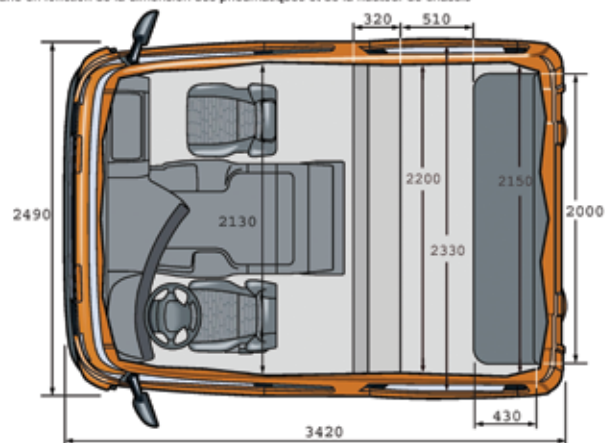
* Varie en fonction de la dimension des pneumatiques et de la hauteur de châssis



CP31*



* Varie en fonction de la dimension des pneumatiques et de la hauteur de châssis



* Sur demande spéciale, CP31N hauteur intérieure 1720 mm



VÉHICULES INCENDIES SCANIA

Robustesse et sécurité

De la cabine courte aux cabines doubles toutes nos cabines sont entièrement en tôle d'acier et traitées anti-corrosion.

Cette structure a été conçue en vue non seulement de résister à des chocs sévères, assurant ainsi la protection du conducteur, mais aussi de limiter les dommages possibles aux autres véhicules en cas de collision.

La sécurité et la protection du conducteur comme des passagers a toujours été un axe de développement prioritaire chez Scania.

L'ergonomie dans les cabines Scania est conçue afin que le conducteur fasse preuve d'une vigilance et d'une concentration maximale.

Toutes les cabines peuvent être équipées de pré-tensionneurs de ceintures de sécurité et de l'airbag.

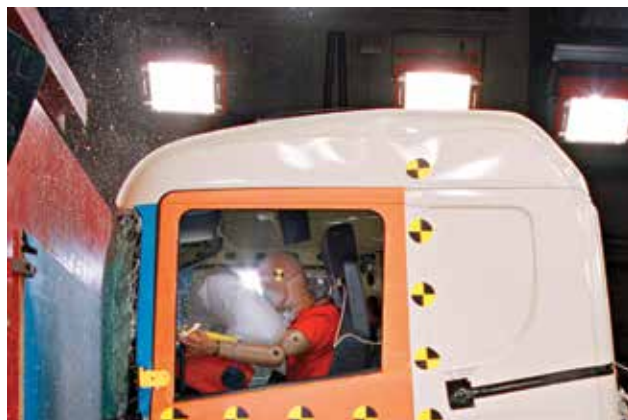
Un champ de vision élargi

Les cabines Scania offrent une vue panoramique vers l'avant et sur les côtés, permettant de voir de loin d'éventuels obstacles sur la route, de même que les véhicules arrivant de chaque côté. Des rétroviseurs réglables, de grandes dimensions, sont judicieusement positionnés.

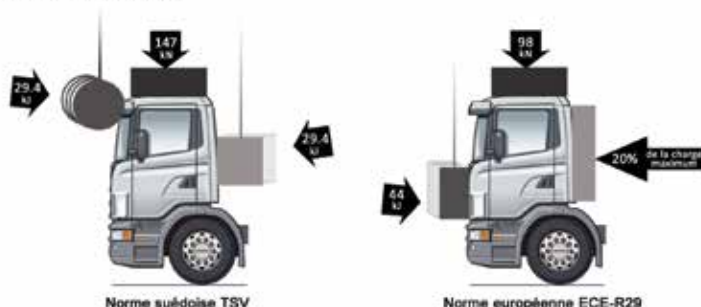
Des normes suédoises très sévères

Les cabines Scania répondent aux normes de sécurité suédoises qui sont parmi les plus sévères au monde.

L'essai de résistance au choc pratiqué par nos laboratoires, soumet la cabine à l'impact de masses pendulaires de 1 tonne venant heurter un montant de pare-brise et la paroi arrière. Une masse statique de 15 tonnes est placée sur le pavillon. Les portes de la cabine doivent impérativement demeurer fermées, mais il doit être possible de les ouvrir à l'issue de l'essai.



Tests sécurité cabines





Un lieu de travail confortable

Les cabines doubles Scania CP28 (profonde) et CP31 (ultra profonde) sont parmi les plus spacieuses du marché.

Leurs dimensions intérieures généreuses répondent à la norme EN 1846-2.

Une largeur aux coudes très confortable (2330 mm de fenêtre à fenêtre), et une grande ouverture des portes (80°), sont autant d'atouts que vous saurez apprécier dans vos interventions.

Ces cabines s'inscrivent dans le concept modulaire Scania et utilisent de nombreux composants standard empruntés à la cabine P. Cela garantit un maximum d'ergonomie, de confort, de sécurité et de disponibilité des pièces.

Ainsi, par exemple, le pare-brise en verre feuilleté est unique pour toute notre gamme de cabines et ce, en 2 versions : teinté ou non.

La société MOVENA a développé spécialement pour Scania des vitrages de sécurité pour les vitres latérales et le pare-brise répondant à des exigences très sévères allant de P2A à P7B.

L'accès à bord des cabines Scania est on ne peut plus aisé grâce à un emmarchement bas associé à de grandes poignées montoires anti-dérapantes jaunes. Un marchepied rétractable peut être spécifié en option.

La garniture intérieure est en vinyle, assurant ainsi un entretien facile, et résistant aux conditions extrêmes d'utilisation.

De nombreuses prédispositions sont conçues d'origine (fixations supports ARI, évacuation de l'eau en partie arrière de la cabine...) et répondent à la norme EN 1846-2.

Les différents modèles de cabines P offrent également de nombreux aménagements.





VÉHICULES INCENDIES SCANIA



Sécurité et facilité d'accès



Ergonomie



Espace



Facilité d'entretien



VÉHICULES INCENDIES SCANIA

Scania en France

Scania assemble à Angers (49), depuis 1992, des poids lourds pour le marché français et pour une partie du marché européen.

Grâce à un réseau doté d'une centaine de points de vente et de points services, Scania France est présent sur la totalité du territoire français.

Certification

Scania France est certifiée ISO 9001/2008, ISO 14001/2004.

L'ensemble des sites Scania en France est certifié DOS (Dealer Operating Standard).

Cette norme Scania consiste à offrir à l'ensemble des clients un service homogène et de haut niveau à travers tous les sites Scania dans le monde.

Scania et l'armée française

L'armée française a déjà fait confiance à Scania. De nombreux véhicules Scania ont été déjà livrés pour de nombreuses applications de défense et de génie civil. La gamme proposée va jusqu'aux unités les plus spécialisées telles que les configurations 6x6, ou les PTRAs de 150 t.

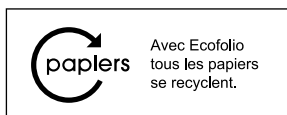


Sélectionné par l'UGAP* pour la fourniture des BEA Scania / Metz

* Union des Groupements d'Achats Publics



Scania France S.A.S. est membre de la FFMI.



Scania poursuit une politique active de développement et d'amélioration de ses produits. C'est pourquoi Scania France se réserve le droit de modifier ses produits et leurs spécifications sans avertissement préalable. Document et photos non contractuels.



SCANIA

Retrouvez les coordonnées de votre distributeur le plus proche sur notre site : www.scania.fr