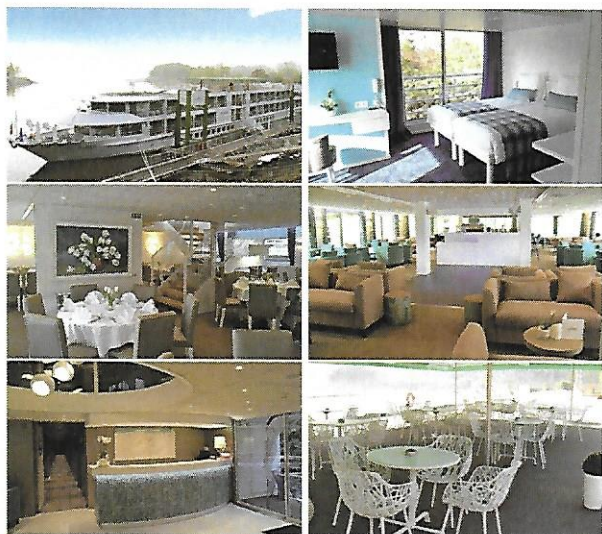


MS Gil Eanes 5 ANCRÉS

Le **MS Gil Eanes** navigue sur le Douro.



Année de construction : 2014/2015

Longueur : 80 m

Largeur : 11.40 m

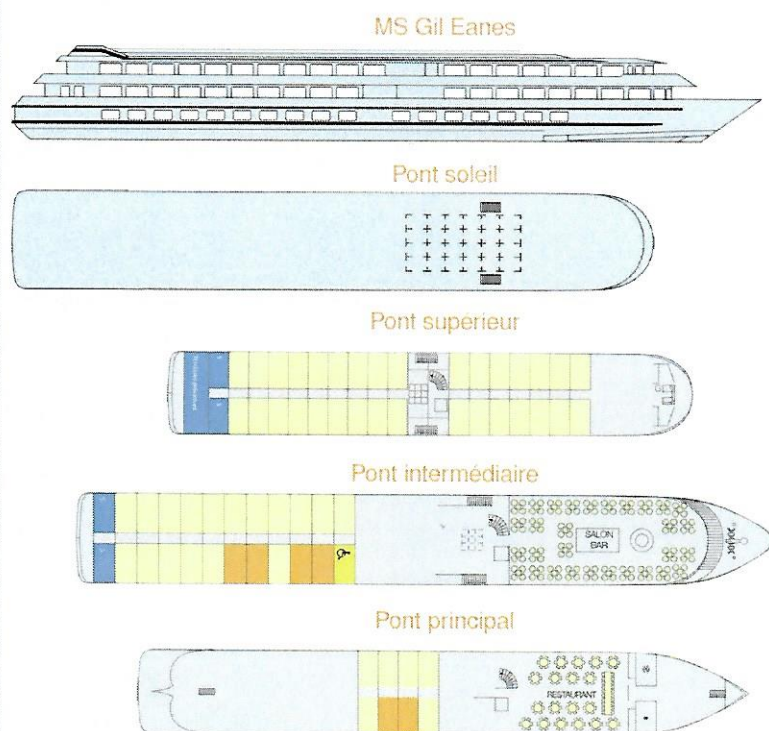
Nombre de cabines : 66

Capacité d'accueil : 132 passagers

Commodités à bord : salon avec grandes baies vitrées, restaurant, bibliothèque, TV, boutique, ascenseur, pont soleil aménagé.

Climatisation sur l'ensemble du bateau et dans chaque cabine, chauffage central, wifi gratuit à bord.

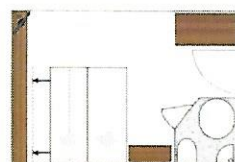
BATEAU A 3 PONTS



LES CABINES

Commodités : toutes les cabines sont équipées de douche et WC, TV ultra plate, sèche-cheveux, coffre-fort, armoire.

- **Pont supérieur** : 34 cabines doubles
- **Pont intermédiaire** : 24 cabines doubles
- **Pont principal** : 8 cabines doubles



Cabine grand lit séparable