

## Conditions d'accès à la formation

Etre âgé de 18 ans minimum à la date des épreuves de sélection

Réussir les Tests d'Exigences Préalables

Certificat de non contre-indication à la pratique et à l'enseignement des Activités Physiques pour Tous.

Epreuves de sélection	Les 9 & 10 septembre 2015
Positionnement	Les 5, 6 & 7 octobre 2015

## Financement

<u>Pour les demandeurs d'emploi</u>	<u>Pour les salariés</u>
Se renseigner auprès de la mission locale ou de pôle emploi (selon situation)	Plan de formation de l'entreprise, congés individuels de formation (CIF), pour CDI, CDD et intérimaire, DIF, contrat avenir, contrat de professionnalisation

Le dossier est à déposer avant le  
**31/07/2015**

## Tarifs et devis de la formation sur demande



Pour tous renseignements et/ou inscriptions

Ligue de l'Enseignement des Ardennes  
19, avenue de Montcy Notre Dame  
BP. 90071

08002 Charleville-Mézières Cedex  
Tél : 03.24.33.81.10 Fax : 03.24.33.81.19  
[fol08@wanadoo.fr](mailto:fol08@wanadoo.fr)



La ligue de l'enseignement des Ardennes  
est agréée Organisme de formation  
n°21080023208



# FORMATION BP JEPS APT-LTP

Brevet professionnel de la jeunesse, de l'éducation populaire et des sports.

« ACTIVITES PHYSIQUES  
POUR TOUS »  
&  
« LOISIRS TOUS PUBLICS »

Options

« ACCUEIL COLLECTIF DE  
MINEURS »  
&  
« ENVIRONNEMENT,  
DEVELOPPEMENT DURABLE »

« Sous réserve d'habilitation »

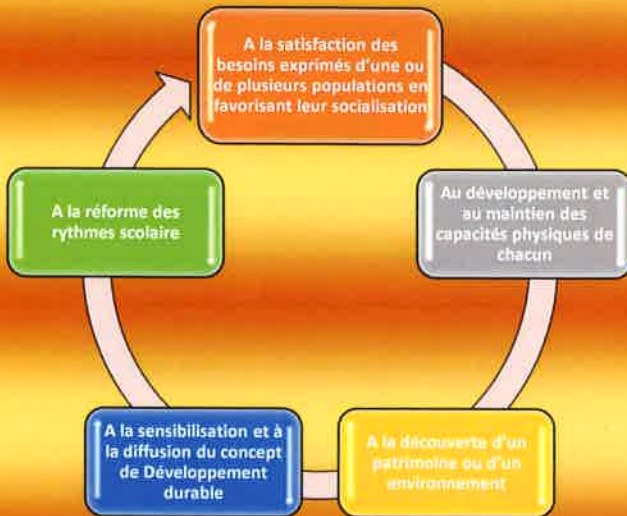
Du 26 octobre 2015 au 24 mars 2017



## Objectifs



## L'animateur sportif ou socio-culturel participe



## L'animateur sportif ou socio-culturel peut évoluer dans



## Contenus de la formation

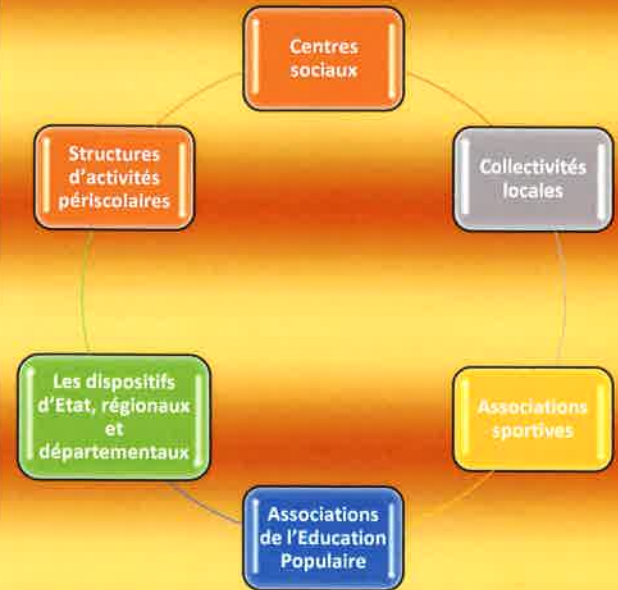
<b>Module 1</b>	<b>Pédagogie et support liées à la mise en place d'une séance d'animation (UC 2, 5, 6, 8, 9)</b>
<b>Module 2</b>	<b>Connaissances relatives à la réglementation aux sciences biologiques et à la pédagogie (UC 7)</b>
<b>Module 3</b>	<b>Communication, publics, structures et conduite d'un projet (UC 1, 3, 4, 10)</b>



## Deux options



## Employeurs potentiels



## Public

L'animateur sportif ou socio-culturel est habilité à travailler avec différents publics du jeune enfant à l'adulte jusqu'au troisième âge. Il sait adapter son action à l'environnement en fonction des publics et de leur territoire de vie afin de favoriser la socialisation.

