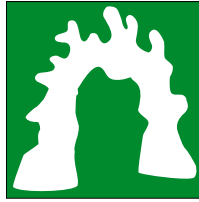


# Florence Normier

Plasticienne





**F**lorence Normier est née en 1957 à la Rochelle.  
Agrégation d'Arts Plastiques et du diplôme IEP Sciences Po, ainsi que d'une médaille d'Orgue et d'un Premier Prix d'Art Lyrique (Conservatoire).

De 1993 à 2019, elle participe à de nombreuses expositions collectives nationales ( Cité internationale des Arts, Salon d'Automne, Arts Actuels, Arami, Salons de Vallée de Chevreuse, de Beaumont-sur-Oise, des Beaux-Arts de Garches, d'ADAIS, Victoires 2000, Manganèse, l'Usine à Zabu...) ainsi qu'aux biennales internationales de Tinchebrey et Ouistreham. Elle effectue des installations in situ (Grisy les pâtres, Festival de sculpture «Les Impressionnistes» d'Osny) ainsi que les oeuvres monumentales ou de Land Art (sculptures en l'île d'Andresy, Manganèse à Vauréal) et expose à l'international : Chine (Musée National de Dailan), Espagne (Sarria et Saint Jacques de Compostelle), Israël (Tel Aviv) Japon (Musée d'art moderne de Tokyo), Luxembourg (Echs/Alzette).

Ses expositions personnelles de : 1993 à 2018

Domaine Berson, Meulan (78)

Bibliothèque Rize Bily Juziers (78)

Maison de la Culture, Conflans saint Honorine (78)

Galerie Abge & Gbalicam, Paris (75004)

«Lignes de Terre» Centre Culturel d'Herblay (95)

Salle Hubert Yencesse, Chambourcy (78)

«Quatre pinceaux», Chambourcy (78)

«Vertes galantes et mauvaises herbes», Paris (75004)

Médailles:

Fédération de la Culture Française Saumur (49) Grand Prix de sculpture

Salon Manganèse Vauréal (95) 1ère médaille de sculpture

Salon Arami (95) 1er Prix de sculpture

Présidente de la Biennale de Sarria ( Espagne) 2005 à 2019



Frontière - Installation  
20 pièces de terre cuite , terreau & sable





Mouvement perpétuel - Installation  
30 pièces de terre cuite & terreau





Biennale de Sartrouville 2018

Photo DR : Cyan



«Modeste proposition pour réparer le monde» 100 x 60 x 25 cm



Main de Marianna - terre cuite  
Dimensions 110 x 60 x 25



Arcade liquide - béton armé et ciment blanc  
Dimensions 160 x 150 x 40 cm



«Le génie du lieu» installation au Domaine Berson, Meulan - terres



Danse - Terre cuite  
Dimensions 40 x 50 cm



Croissance - Terre cuite  
Dimensions 60 x 35 x 15 cm



Colonne double - Terre cuite  
Dimensions 80 x 30 x 15 cm



Ramification - Terre cuite  
Dimensions 60 x 55 x 30 cm

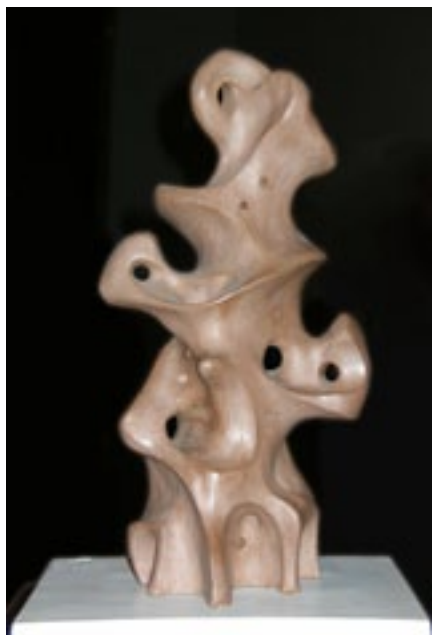




Colonne courbe - Terre cuite  
Dimensions 50 x 25 x 15 cm



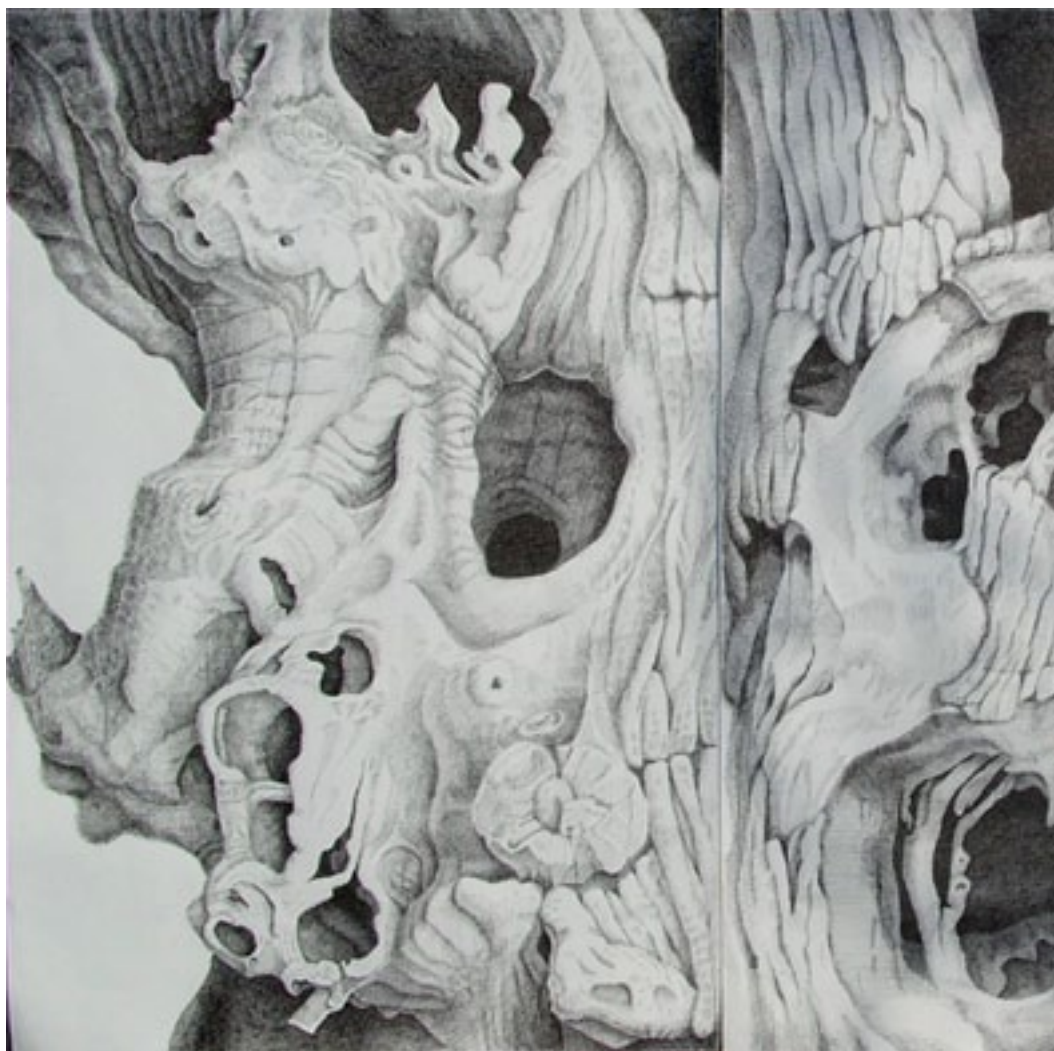
Feuillosse - Terre cuite  
Dimensions 55 x 40 x 20 cm



Energie contenue - Terre cuite  
Dimensions 45 x 35 x 20 cm



Elefants - Terre cuite  
Dimensions 25 x 30 x 12 cm





Figures de la vie et de la mort - dessin plume et encre de chine  
Dimensions 110 x 230 cm



Eloge de l'écorce - dessin plume et encre de chine  
Dimensions 150 x 105 cm



Blessure n° 3 - dessin plume et encre de chine  
Dimensions 40 x 30 cm



Dépouillement - terre cuite patinée  
Dimensions 140 x 120 x 60 cm



Chambre d'écoute  
Dimensions 30 x 17 x 15 cm



Bastion des esprits animeaux  
Dimensions 85 x 40 x 35 cm



Colonne aux suspendus - Terres cuites  
Dimensions 80 x 30 x 30 cm



Interstice- Terres blanche et rouge  
Dimensions 25 x 15 x 5 cm



Thrène - bois d'acacia et terre cuite patinée  
Dimensions : 110 x 45 x 40 cm





Ruines - terre cuite patinée  
Dimensions 80 x 100 x 20 cm



Chimère- terre blanche  
Dimensions 45 x 30 x 15 cm



Impulsions - terre cuite  
Dimensions 75 x 60 x 40 cm



Par son travail, Florence Normier nous rappelle que l'esprit, le souffle doivent préexister à l'oeuvre ainsi que le disait et répétait Rodin : La forme vient de l'intérieur».

L'écriture de Florence Normier n'est jamais figée, elle sait que pour incontournable qu'elle soit, la technique, aujourd'hui évidemment maîtrisée, n'est qu'un fil conducteur qu'elle pousse au delà du pré-supposé matériau. Il faut donner de l'élan et de la grace au mouvement et à l'élévation.

Fille de la Terre, ses aspirations ne valent que par l'énergie et le sentiment qui les meuvent. En sculpture, c'est la règle, la base même de l'ouvrage, tant le travail de la terre exige force et concentration. Chaque sculpture demande qu'on en fasse le tour, loin de tout conflit entre tradition du métier et pensée conceptuelle Florence Normier se méfie à raison de l'esthétisme pour l'esthetisme et a élevé la reflexion au même niveau que son inspiration pour la poursuite d'une poésie de la mise en forme.

Anne Michèle Vrillet, Artiste visuelle et curatrice.



Corps d'herbe - installation île d'Andrésy, Terre grillage et herbe  
dimensions 220 x 250 x 80 cm

**E**ngagée dans une recherche plastique menant en parallèle dessin et sculpture, je travaille sur les points de jonction entre les règnes : les métamorphoses du vivant qui s'allie au minéral; les hybridations du corps et du végétal. J'interroge les échanges des formes et des matières, là où s'intervertissent leurs rôles dans les jeux du visuel, du tactile et du mental.

L'inscription du corps dans le paysage, dans un mouvement qui peut aller jusqu'à la fusion, est un point essentiel de ma démarche.

Les formes que je crée croissent et décroissent, bourgeonnent et s'enracinent, se ramifient en écho organique à l'élan vital du monde. Elles intègrent souvent la présence d'éléments intemporels, motifs universels comme la frontière, le labyrinthe ou la spirale.

Mon travail permet de réactualiser leurs symboles archaïques. Ils leur confère une prégnance particulière, à travers des formes à dimensions humaines qui opèrent une double action: démultiplier l'échelle de minuscules structures naturelles, mais aussi rapetisser celle des univers incommensurables. La perception du spectateur curieux et sensible en sera double elle aussi : immédiate et concrète (cheminement du regard, déplacement du corps), imaginaire et grande ouverte sur le tournoiement des mondes lointains.

Florence Normier

Contacts

Téléphone : + 33 (0) 698 89 39 08

Telefono : + 34 645 552 766

facebook [www.facebook.com/florencenormier/](http://www.facebook.com/florencenormier/)